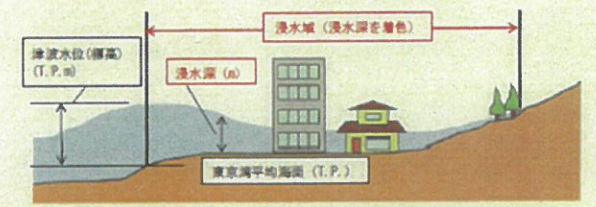


津波浸水想定図・浸水開始時間分布図
(寺泊地区)

津波浸水想定図

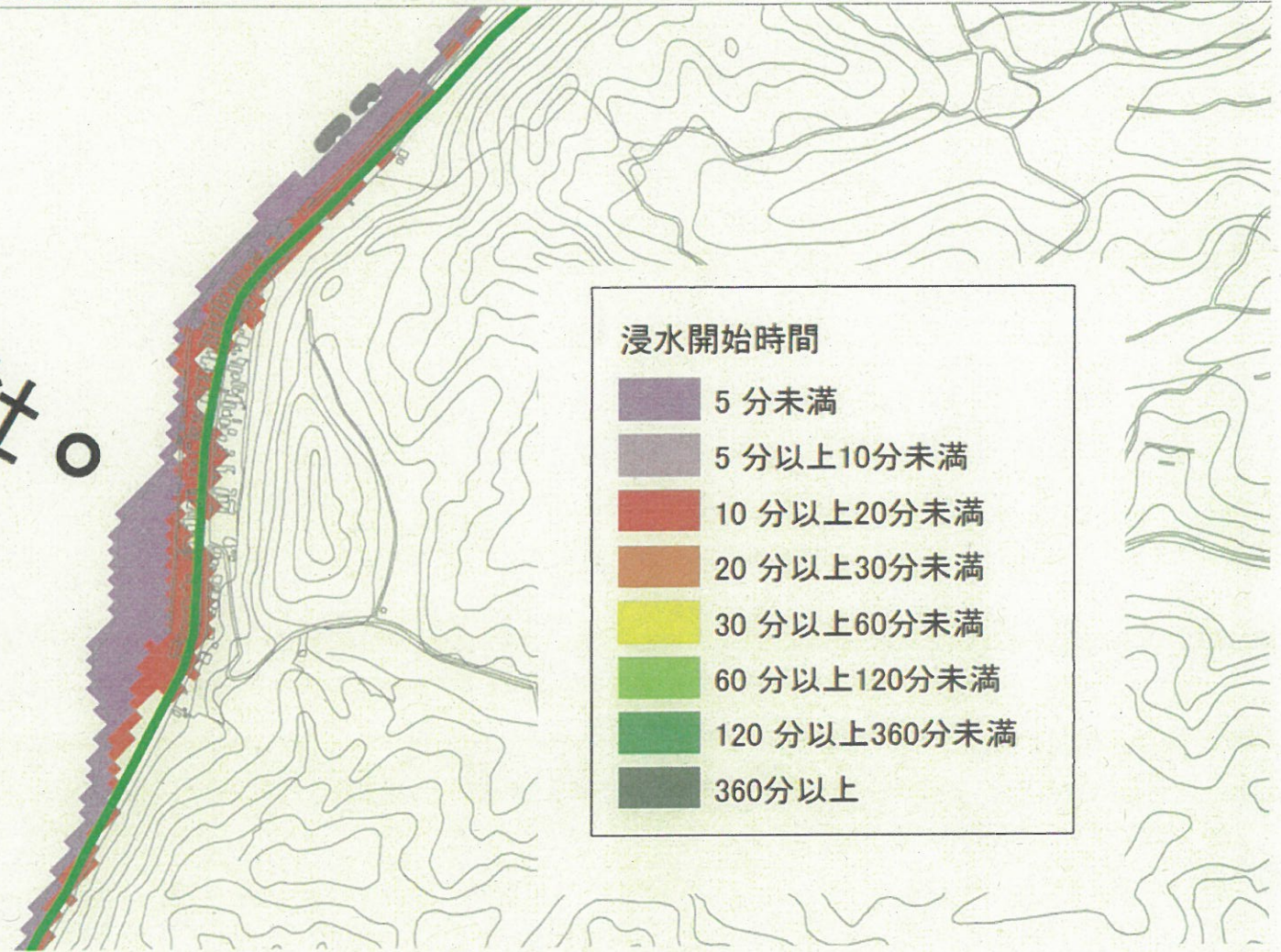
160十二神社。



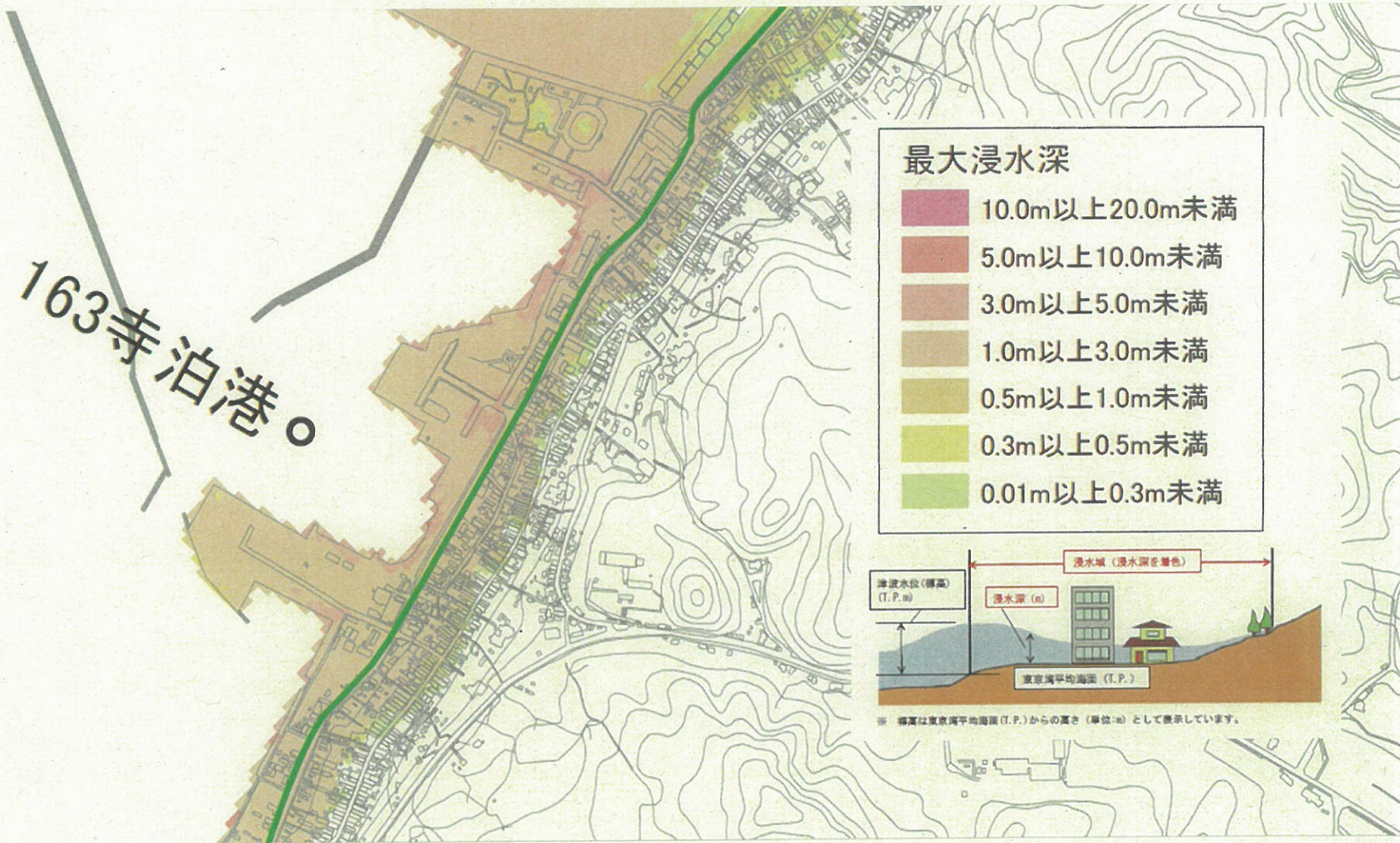
※ 標高は東京湾平均海面 (T.P.) からの高さ (単位:m) として表示しています。

浸水開始時間分布図

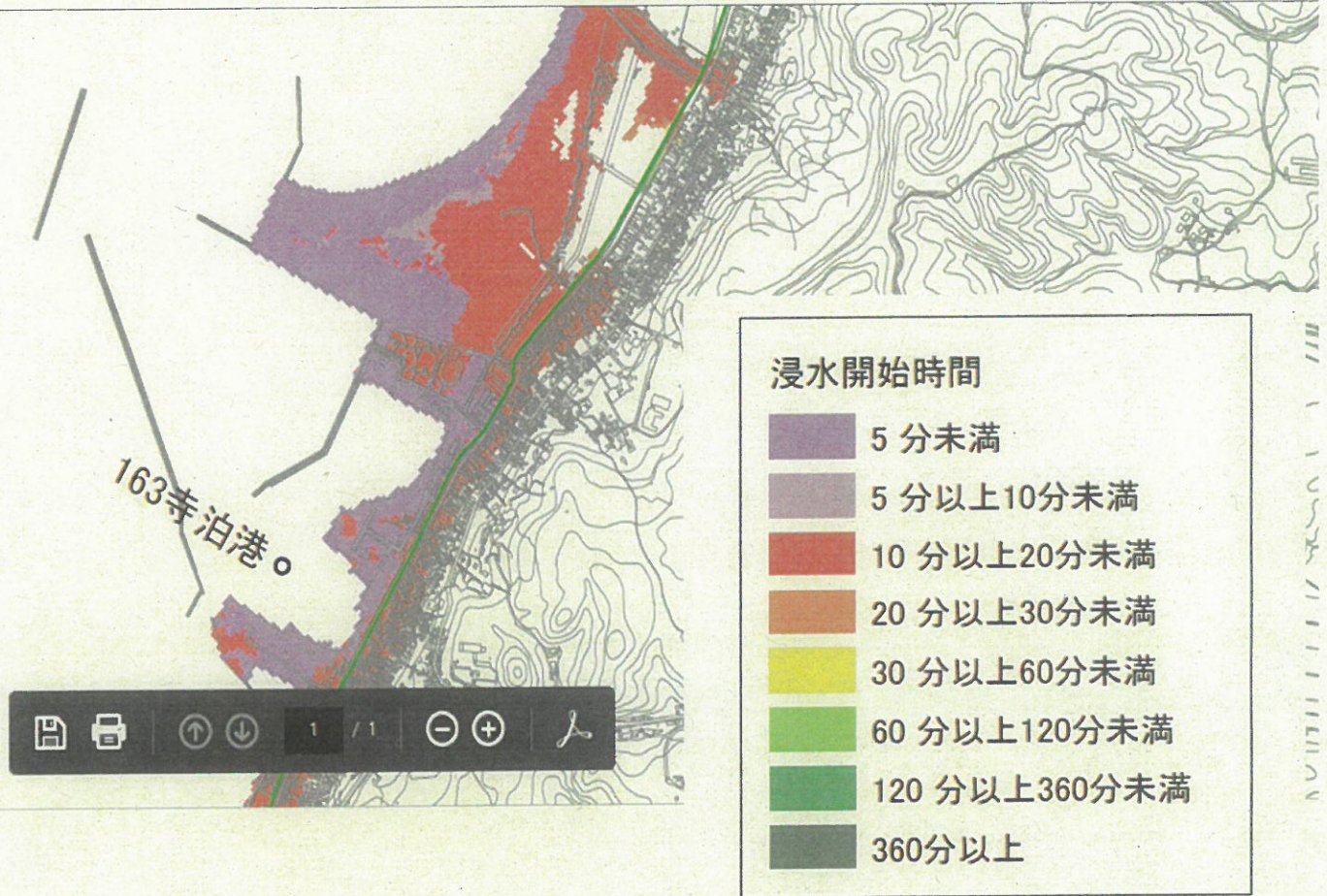
160十二神社。



津波浸水想定図



浸水開始時間分布圖

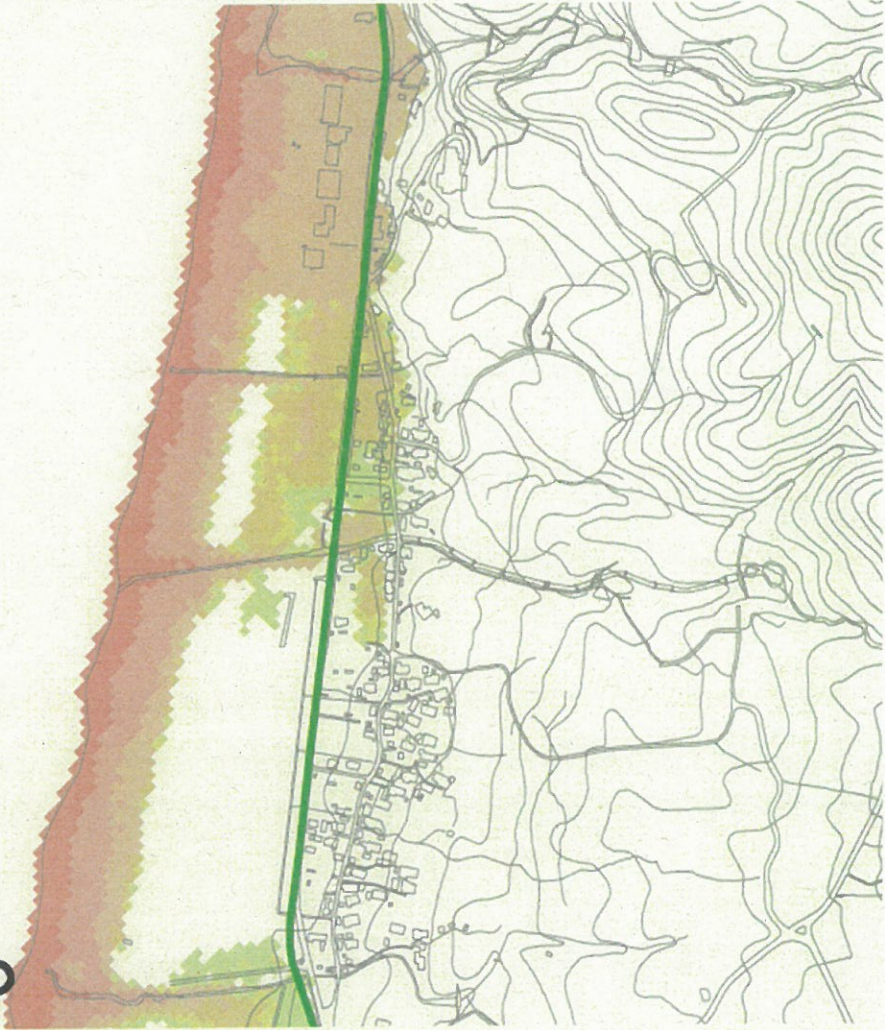


津波浸水想定図



※ 標高は東京湾平均海面(T.P.)からの高さ(単位:m)として表示しています。

166寺泊野積海岸。



浸水開始時間分布図

