

平成26年度

小国地域道路除雪実施計画

長岡市小国支所

北陸地方 3か月予報

(12月から2月までの天候見通し)

平成26年11月25日
新潟地方気象台 発表

<予想される向こう3か月の天候>

向こう3か月の出現の可能性が最も大きい天候と、特徴のある気温、降水量等の確率は以下のとおりです。

12月 平年に比べ曇りや雨または雪の日が少ないでしょう。

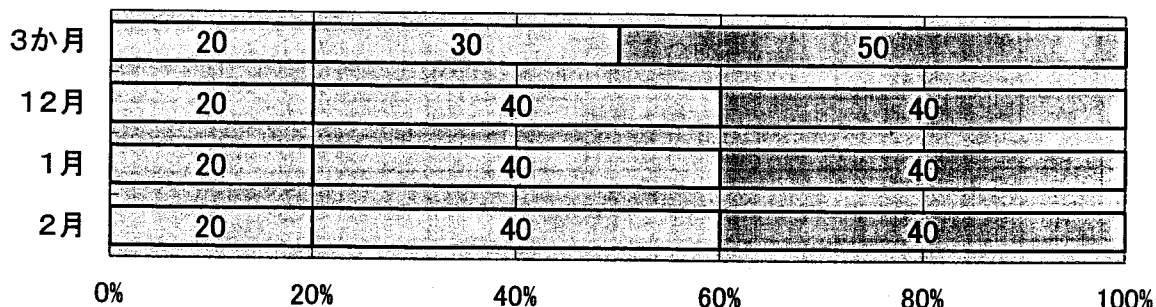
1月 平年に比べ曇りや雪または雨の日が少ないでしょう。

2月 平年に比べ曇りや雪または雨の日が少ないでしょう。

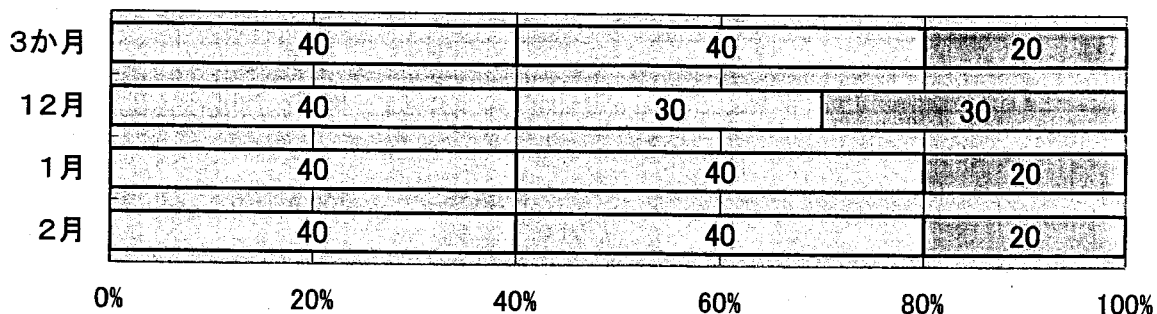
<向こう3か月の気温、降水量、降雪量の各階級の確率(%)>

【気温】[北陸地方]

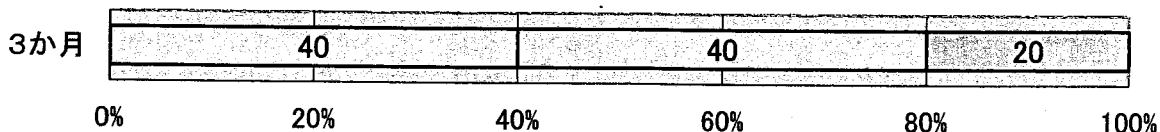
□低い(少ない) □平常並 □高い(多い)



【降水量】[北陸地方]



【降雪量】[北陸地方]



県の指定する国県道除雪路線

	No.	区分	路線名	区 間	除雪延長	消雪パイプ
車 道	1	1種	国道291号	武石トンネル～桜町トンネル	7.5 km	60.00 m
	2	1種	国道404号	相野原～鷺之島	6.0 km	535.60 m
	3	2種	国道403号	原～檜沢	4.6 km	1,165.90 m
	4	2種	柿崎小国線	田島峠～猿橋	4.9 km	551.60 m
	5	2種	柿崎小国線	相野原～猿橋	0.7 km	593.10 m
	6	3種	田代小国線	八王子～八王子	2.8 km	0.00 m
	7	3種	国道403号	大貝～原	4.5 km	1,331.20 m
	8	3種	大沢小国小千谷線	山野田～原	2.6 km	0.00 m
	9	3種	千谷沢小千谷線	上栗交差点～鷺之島	2.2 km	2,284.65 m
	10	3種	法坂姉木線	法坂～桐沢	1.2 km	583.00 m
	11	3種	柏崎小国線	武石～越路	1.3 km	494.00 m
	12	3種	塚山小国線	森光～武石	7.2 km	2,574.50 m
	13	3種	田代小国線	法坂～下村	1.1 km	1,023.10 m
	14	3種	国道403号	檜沢～檜沢	1.3 km	1,099.90 m
	15	3種	大沢小国小千谷線	小栗山～法末	6.4 km	1,105.90 m
	16	3種	諏訪井太郎丸線	諏訪井～太郎丸	2.0 km	1,922.70 m
	17	3種	大沢小国小千谷線	法末～小千谷	0.1 km	
	18	3種	法末真人線	法末地内	0.4 km	
計					56.8 km	15,325.15 m
歩 道	1	A	国道291号	武石～七日町	2.1 km	
	2	A	国道404号	七日町～鷺之島	2.1 km	
	3	A	国道404号	二本柳～桐沢	1.3 km	
	4	A	国道404号	桐沢～七日町	1.9 km	
	5	A	国道403号	原～太郎丸	2.6 km	
	6	A	国道403号	上岩田～相野原	1.3 km	
	7	A	大沢小国小千谷線	小栗山～太郎丸	0.8 km	
	8	A	塚山小国線	下村～武石	1.5 km	
	9	B	田代小国線	法坂～上村	0.4 km	
	小計					14.0 km
10	B	塚山小国線	金沢～箕輪	0.8 km	相互	
小計					0.8 km	
計					14.8 km	

国道計	23.9 km	4,192.60 m
主要地方道計	6.9 km	1,638.70 m
一般県道計	26.0 km	9,493.85 m
合計	56.8 km	15,325.15 m

1種路線計	13.5 km	595.60 m
2種路線計	10.2 km	2,310.60 m
3種路線計	33.1 km	12,418.95 m
合計	56.8 km	15,325.15 m

国道歩道計	11.3 km	0.00 m
主要地方道歩道計	0.0 km	0.00 m
一般県道歩道計	3.5 km	0.00 m
合計	14.8 km	0.00 m

市の指定する幹線市道除雪路線

No.	区分	路線名	区間	延長	備考
1	2種	小国357号線	上谷内～桐沢	1.65	
2	2種	小国563号線	八王子～芝ノ又	1.50	相互
3	2種	小国470号線	国道404～上栗交差点	0.50	相互
計				3.65	
4	3種	小国624号線	国道403～小国6号線	0.80	相互
5	3種	小国6号線	小国624号線～大貝浄水場前	0.07	
6	3種	小国3号線	国道403～三桶橋	0.30	相互
7	3種	小国62号線	原甲534番地先～小国52号線	0.02	
8	3種	小国81号線	県道～国道403	0.60	
9	3種	小国171号線	国道403～県道	0.31	
10	3種	小国180号線	小国152号線～小国沢2317番地先	0.08	
11	3種	小国193号線	小国191号線～小国190号線	0.80	
12	3種	小国190号線	小国193号線～養楽館駐車場入口	0.10	
13	3種	小国259号線	小国中学校前～脇	0.16	
14	3種	小国279号線	旧市営プール脇～新町202番4地先	0.10	
15	3種	小国625号線・294号線(渋小通学路)	小国304号線～県道田代小国線	1.43	
16	3種	小国305号線	国道404～県道(双柳橋)	0.36	
17	3種	小国342・315・648号線(渋小通学路)	小国357号線～国道404号	0.62	
18	3種	小国326号線	国道404～斎場	0.15	
19	3種	小国361号線	国道404～小国408号線	0.14	
20	3種	小国408号線	県道～渋海新橋	0.31	
21	3種	小国426号線	武石住宅団地線	0.30	
22	3種	小国450号線	県道～一般廃棄物最終処分場	0.70	
23	3種	小国491号線	小国482号線～小国486号線	0.07	
24	3種	小国588号線	県道～県道	0.30	相互
計				7.72	
25	その他	小国5号線	小国624号線～大貝辰480番1地先	0.10	
26	その他	小国11号線	県道～小国15号線	0.55	
27	その他	小国12号線	県道～小国11号線	0.07	
28	その他	小国14号線	起点～終点	0.28	
29	その他	小国15号線	県道～山野田2225番地先	0.41	
30	その他	小国25号線	小国3号線～三桶辰361番4地先	0.10	
31	その他	小国26号線	小国23号線～国道403	0.83	
32	その他	小国28号線	国道403～三桶50番地先	0.08	
33	その他	小国33号線	国道403～小国40号線	0.58	
34	その他	小国35号線	苔野島1486番地先～小国33号線	0.05	
35	その他	小国34号線	国道403～苔野島2620番地先	0.10	
36	その他	小国37号線	国道403～苔野島2634番地先	0.20	
37	その他	小国61号線	小国71号線～国道403	0.19	
38	その他	小国71号線	小国83号線～小国61号線	0.25	
39	その他	小国83号線	小国78号線～小国71号線	0.14	
40	その他	小国97号線	小国93号線～小国98号線	0.07	
41	その他	小国101号線	県道～処理場	0.06	
42	その他	小国137号線	小国131号線～消パイまで	0.17	
43	その他	小国178号線	小国175号線～県道	0.40	
44	その他	小国185号線	県道～小国217号線	0.27	
45	その他	小国207号線	小国217号線～	0.13	
46	その他	小国217号線	小国185号線～小国207号線	0.11	
47	その他	小国207号線～小国190号線の間	小国207号線～小国190号線	0.33	
48	その他	小国220号線	県道(やまびこ)～消防小屋～池田線	1.00	保
49	その他	小国221号線	県道～小国220号線	0.10	保
50	その他	小国222号線	起点～終点	0.30	保
51	その他	小国223号線	小国220号線～小国240号線	0.20	保
52	その他	小国224号線	小国222号線～県道	0.40	保

No.	区分	路線名	区間	延長	備考
53	その他	小国225号線	県道～県道	0.20	保
54	その他	小国226号線	小国224号線～法末900番地先	0.10	保
55	その他	小国230号線	小国220号線～法末1527番1地先	0.20	保
56	その他	小国237号線	小国224号線～小国222号線	0.10	保
57	その他	小国256号線	国道403号～檜沢384番地先	0.10	
58	その他	小国315号線 (渋小通学路)	国道403～市道648号線起点	0.50	相互(歩道)
59	その他	小国322号線	県道～小国363号線	0.10	
60	その他	小国323号線	小国357号線～小国320号線	0.12	
61	その他	小国334号線	法坂456番1地先～小国320号線	0.02	
62	その他	小国330号線	小国340号線～学橋	0.12	
63	その他	小国340号線	国道404号～小国浄化センター	0.20	
64	その他	小国349号線	小国337号線～法坂2942番地先	0.05	
65	その他	小国363号線	小国357号線～県道	0.14	
66	その他	小国369号線	桐盛院橋両端	0.04	
67	その他	小国381号線	山口育英奨学会下～県道	0.87	
68	その他	小国396号線	県道～県道	0.20	
69	その他	小国409号線	県道～県道	0.10	
70	その他	小国411号線	小国405号線～	0.07	
71	その他	小国442号線	小国418号線～小国422号線	0.22	
72	その他	小国446号線	大橋守前～小国422号線	0.10	
73	その他	小国490号線	小国482号線～集落はずれ	0.07	相互
74	その他	小国510号線	国道404～小国634号線	0.10	
75	その他	小国515号線	小国509号線～集落はずれ	0.12	
76	その他	小国524号線	小国527号線～小国526号線	0.10	
77	その他	小国529号線	小国522号線～小国523号線	0.08	
78	その他	小国539号線	小国533号線～小国522号線	0.08	
79	その他	小国540号線	小国524号線～	0.03	
80	その他	小国618号線	県道～ポンプ場	0.04	
81	その他	小国627号線	国道404～県道	0.50	
82	その他	小国557号線	国道404～千谷沢3787番2地先	0.08	
83	その他	小国561号線	国道404～小国553号線	0.03	
84	その他	小国562号線	千谷沢1741番1地先～小国560号線	0.04	
85	その他	小国565号線	県道～集落はずれ	0.10	
86	その他	小国575号線	県道～小国570号線	0.07	
87	その他	小国570号線	小国575号線～八王子2824番5地先	0.08	
88	その他	小国576号線	県道～ステーキハウス	0.55	
89	その他	小国585号線	小国588号線～県道	0.54	
計				13.63	
合計				25.00	

第2種市道計	3.65	km
第3種市道計	7.72	km
その他市道計	13.63	km
合計	25.00	km
うち保安要員による除雪延長	2.60	km
うち相互委託による延長	3.97	km

市の指定する幹線市道消雪路線

No.	区分	路線名	区間	延長	備考
1	2種	小国357号線	新町～上谷内	0.47	
2	2種	小国155号線	太郎丸(野田)～檜沢	1.00	
3	2種	小国121号線	諏訪井～国道403号交差点	0.23	
4	2種	小国252号線	国道403～診療所～国道403	0.31	
計				2.01	
5	3種	小国1号線	小国624号線～共同作業所前	0.07	
6	3種	小国2号線	小国1号線～消防小屋前	0.03	
7	3種	小国3号線	国道403～三桶橋～国道403	0.40	相互
8	3種	小国23号線	小国26号線～公民館～国道403	0.80	
9	3種	小国28号線	小国3号線～三桶50番地先	0.04	
10	3種	小国29号線	小国23号線～三桶70番地先	0.05	
11	3種	小国34号線	苔野島1510番地先～国道403	0.19	
12	3種	小国37号線	小国34号線～国道403	0.10	
13	3種	小国35号線	小国34号線～苔野島1486番地先	0.15	
14	3種	小国48号線	小国35号線～国道403	0.04	
15	3種	小国41号線	小国36号線～国道403	0.05	
16	3種	小国36号線	国道403～国道403	0.17	
17	3種	小国38号線	国道403～小国36号線	0.25	
18	3種	小国43号線	小国38号線～小国36号線	0.05	
19	3種	小国122号線	国道403～宮田橋	0.24	
20	3種	小国49号線	国道403～国道403	0.30	
21	3種	小国53号線	小国49号線～小国52号線	0.15	
22	3種	小国51号線	国道403～原甲911番1地先	0.10	
23	3種	小国52号線	小国51号線～国道403	0.20	
24	3種	小国54号線	小国51号線～小国52号線	0.31	
25	3種	小国55号線	国道403～旧やまなみ保育園	0.07	
26	3種	小国62号線	国道403～小国52号線	0.05	
27	3種	小国63号線	小国62号線～国道403	0.05	
28	3種	小国65号線	小国62号線～小国52号線	1.00	
29	3種	小国76号線	県道～県道	0.60	
30	3種	小国78号線	小国76号線～森光541番1地先	0.12	
31	3種	小国79号線	県道～森光790番2地先	0.08	
32	3種	小国80号線	県道～小国81号線	0.09	
33	3種	小国83号線	小国76号線～森光539番1地先	0.14	
34	3種	小国91号線	小国83号線～小国78号線	0.19	
35	3種	小国87号線	小国86号線～小国77号線	0.08	
36	3種	小国89号線	小国76号線～森光598番地先	0.10	
37	3種	小国93号線	県道～県道	1.20	
38	3種	小国97号線	小栗山855番地先～小国93号線	0.13	
39	3種	小国98号線	小栗山1165番地先～小国93号線	0.14	
40	3種	小国99号線	小国93号線～県道	0.08	
41	3種	小国95号線	小国96号線～県道	0.12	
42	3種	小国96号線	小国95号線～小国93号線	0.13	
43	3種	小国113号線	小国99号線～小栗山1098番地先	0.02	
44	3種	小国114号線	小国93号線～小栗山1081番地先	0.03	
45	3種	小国117号線	小国121号線～小国140号線	0.10	
46	3種	小国140号線	小国117号線～国道403	0.11	
47	3種	小国116号線	小国121号線～県道	0.13	
48	3種	小国115号線	県道～県道(公民館)	0.28	
49	3種	小国118号線	諏訪井甲334番地先～小国115号線	0.10	
50	3種	小国119号線	小国115号線～県道	0.26	
51	3種	小国120号線	小国118号線～小国115号線	0.14	
52	3種	小国123号線	小国125号線～県道	0.12	

No.	区分	路線名	区間	延長	備考
53	3種	小国125号線	小国123号線～諏訪井乙88番1地先	0.09	
54	3種	小国133号線	小国123号線～県道	0.10	
55	3種	小国131号線	県道～諏訪井甲274番地先	0.18	
56	3種	小国132号線	小国145号線～県道	0.08	
57	3種	小国134号線	小国116号線～諏訪井乙7番2地先	0.17	
58	3種	小国143号線	小国134号線～県道	0.15	
59	3種	小国144号線	小国134号線～諏訪井乙31番地先	0.04	
60	3種	小国147号線	県道～小国152号線	0.77	
61	3種	小国154号線	県道～小国147号線	0.04	
62	3種	小国148号線	小国150号線～小国147号線	0.18	
63	3種	小国149号線	小国147号線～小国162号線	0.16	
64	3種	小国162号線	小国149号線～太郎丸1439番地先	0.06	
65	3種	小国150号線	小国147号線～太郎丸1232番地先	0.28	
66	3種	小国153号線	県道～小国155号線	0.37	
67	3種	小国151号線	小国147号線～国道403	0.23	
68	3種	小国152号線	県道～県道	0.72	
69	3種	小国170号線	小国147号線～国道403	0.12	
70	3種	小国175号線	小国152号線～小国178号線	0.17	
71	3種	小国182号線	県道～小国沢216番1地先	0.10	
72	3種	小国187号線	小国155号線～小国155号線	0.54	
73	3種	小国194号線	小国187号線～国道403	0.13	
74	3種	小国188号線	小国155号線～上岩田543番地先	0.32	
75	3種	小国200号線	小国155号線～上岩田615番4地先	0.14	
76	3種	小国196号線	小国155号線～小国190号線	0.05	
77	3種	小国191号線	小国155号線～旧延命荘	0.20	
78	3種	小国189号線	国道403～小国188号線	0.24	
79	3種	小国192号線	国道403～小国189号線	0.17	
80	3種	小国195号線	国道403～上岩田479番地先	0.05	
81	3種	小国198号線	小国187号線～上岩田663番1地先	0.18	
82	3種	小国205号線	小国200号線～上岩田615番地先	0.05	
83	3種	小国216号線	小国194号線～小国198号線	0.10	
84	3種	小国250号線	国道403～国道403	0.30	
85	3種	小国251号線	国道403～国道403	0.30	
86	3種	小国255号線	国道403～小国259号線	0.12	
87	3種	小国259号線	国道403～小国中学校～国道403	0.25	
88	3種	小国253号線	小国259号線～国道403	0.06	
89	3種	小国257号線	国道403～小国259号線	0.13	
90	3種	小国262号線	小国259号線～小国257号線	0.10	
91	3種	小国260号線	国道403～小国258号線	0.08	
92	3種	小国261号線	国道403～国道403	0.19	
93	3種	小国258号線	小国259号線～小国357号線	0.15	
94	3種	小国263号線	国道403～国道403 (小国公民館前)	0.18	
95	3種	小国268号線	新町200番2地先～新町244番2地先	0.08	
96	3種	小国269号線	小国265号線～市営住宅	0.60	
97	3種	小国270号線	小国258号線～小国259号線	0.09	
98	3種	小国272号線	小国259号線～おぐに荘	0.75	
99	3種	小国274号線	小国257号線～国道403	0.11	
100	3種	小国287号線	国道403～新町568番地先	0.08	
101	3種	小国289号線	国道403～小国287号線	0.10	
102	3種	小国292号線	県道～ひまわり保育園	0.32	
103	3種	小国293号線	県道～県道	0.44	
104	3種	小国302号線	県道～小国293号線	0.16	
105	3種	小国303号線	小国293号線～小国302号線	0.12	
106	3種	小国625号線	県道～小国304号線	0.24	
107	3種	小国295号線	国道404～小国292号線	0.14	

No.	区分	路線名	区 間	延長	備考
108	3種	小国296号線	県道～小国625号線	0.15	
109	3種	小国297号線	日吉神社～小国625号線	0.04	
110	3種	小国298号線	日吉神社～県道	0.08	
111	3種	小国299号線	県道～県道	0.09	
112	3種	小国304号線	二本柳305番地先～二本柳1076番地先	0.24	
113	3種	小国307号線	国道404～小国304号線	0.07	
114	3種	小国306号線	二本柳1171番27地先～小国625号線	0.09	
115	3種	小国314号線	国道404～渋小通学路	0.15	
116	3種	小国311号線	小国357号線～小国312号線	0.19	
117	3種	小国312号線	小国311号線～上谷内260番地先	0.08	
118	3種	小国320号線	小国357号線～県道	0.78	
119	3種	小国321号線	小国320号線～小国357号線	0.07	
120	3種	小国325号線	小国320号線～小国320号線	0.30	
121	3種	小国328号線	小国357号線～国道404	0.09	
122	3種	小国329号線	小国320号線～法坂1369番1地先	0.20	
123	3種	小国332号線	法坂2421番地先～小国320号線	0.10	
124	3種	小国336号線	小国325号線～法坂1350番3地先	0.18	
125	3種	小国337号線	小国320号線～法坂2515番3地先	0.20	
126	3種	小国352号線	国道404～県道	0.69	
127	3種	小国353号線	小国355号線～小国352号線	0.09	
128	3種	小国354号線	小国355号線～小国362号線	0.10	
129	3種	小国355号線	小国352号線～県道	0.56	
130	3種	小国360号線	小国354号線～小国352号線	0.11	
131	3種	小国358号線	国道404～上越工業入口	0.57	
132	3種	小国359号線	小国355号線～小国362号線	0.10	
133	3種	小国373号線	県道～横沢194番1地先	0.13	
134	3種	小国374号線	県道～横沢250番2地先	0.18	
135	3種	小国375号線	県道～県道	0.24	
136	3種	小国380号線	県道～横沢73番2地先	0.10	
137	3種	小国381号線	県道～山口育英奨学会下	0.40	
138	3種	小国382号線	小国381号線～県道	0.10	
139	3種	小国385号線	県道～県道	0.40	
140	3種	小国386号線	県道～集落はずれ	0.10	
141	3種	小国389号線	県道～勤労者体育センター	0.10	
142	3種	小国388号線	県道～県道	0.34	
143	3種	小国391号線	横沢1347番地先～小国385号線	0.08	
144	3種	小国397号線	県道～県道	0.75	
145	3種	小国406号線	県道～県道	0.23	
146	3種	小国405号線	県道～県道	0.30	
147	3種	小国417号線	県道～国道291	0.70	
148	3種	小国418号線	国道291～県道	0.52	
149	3種	小国419号線	国道291～小国417号線	0.64	
150	3種	小国421号線	小国419号線～旧高橋寿栄前	0.15	
151	3種	小国423号線	小国419号線～高橋誠一前	0.08	
152	3種	小国422号線	県道～小国417号線	0.40	
153	3種	小国424号線	小国419号線～小国419号線	0.06	
154	3種	小国429号線	小国417号線～小国419号線	0.27	
155	3種	小国430号線	小国419号線～小国419号線	0.10	
156	3種	小国434号線	小国419号線～小国417号線	0.16	
157	3種	小国435号線	小国436号線～小国419号線	0.19	
158	3種	小国436号線	小国419号線～小国435号線	0.06	
159	3種	小国427号線	武石住宅団地線	0.13	
160	3種	小国428号線	武石住宅団地線	0.08	
161	3種	小国449号線	県道～小国453号線	0.11	
162	3種	小国453号線	小国449号線～小国449号線	0.10	

No.	区分	路線名	区間	延長	備考
163	3種	小国461号線	小国449号線～県道	0.04	
164	3種	小国454号線	県道～武石1888番地先	0.07	
165	3種	小国462号線	小国470号線～国道291	0.92	
166	3種	小国464号線	小国462号線～小国462号線	0.67	
167	3種	小国463号線	小国462号線～七日町46番地先	0.14	
168	3種	小国465号線	小国464号線～小国470号線	0.06	
169	3種	小国466号線	小国464号線～小国465号線	0.31	
170	3種	小国467号線	小国464号線～小国476号線	0.04	
171	3種	小国476号線	小国467号線～集落はずれ	0.05	
172	3種	小国477号線	小国470号線～国道404	0.10	
173	3種	小国597号線	はなのか住宅団地線	0.25	
174	3種	小国598号線	はなのか住宅団地線	0.18	
175	3種	小国599号線	はなのか住宅団地線	0.08	
176	3種	小国600号線	はなのか住宅団地線	0.21	
177	3種	小国601号線	はなのか住宅団地線	0.19	
178	3種	小国602号線	はなのか住宅団地線	0.04	
179	3種	小国603号線	はなのか住宅団地線	0.03	
180	3種	小国481号線	県道～下小国小学校	0.20	
181	3種	小国482号線	小国487号線～県道	0.40	
182	3種	小国487号線	小国486号線～国道291	0.41	
183	3種	小国484号線	小国486号線～県道	0.33	
184	3種	小国485号線	小国486号線～小国484号線	0.10	
185	3種	小国486号線	国道291～県道	0.65	
186	3種	小国488号線	小国482号線～小国486号線	0.10	
187	3種	小国496号線	小国491号線～小国488号線	0.06	
188	3種	小国491号線	小国486号線～小国496号線	0.06	
189	3種	小国498号線	下小国小学校～国道404	0.17	
190	3種	小国502号線	県道～県道(旧若草保育園)	0.12	
191	3種	小国505号線	県道～国道404	0.45	
192	3種	小国508号線	小国469号線～小国505号線	0.15	
193	3種	小国469号線	国道404～小国509号線	0.20	
194	3種	小国509号線	小国469号線～県道	0.43	
195	3種	小国511号線	小国506号線～小国509号線	0.10	
196	3種	小国506号線	小国509号線～小国505号線	0.16	
197	3種	小国507号線	小国509号線～小国508号線	0.07	
198	3種	小国512号線	小国505号線～小国511号線	0.09	
199	3種	小国522号線	県道～小国523号線	0.38	
200	3種	小国523号線	県道～小国542号線	0.67	
201	3種	小国524号線	千谷沢1139番地先～小国527号線	0.49	
202	3種	小国525号線	小国523号線～小国524号線	0.06	
203	3種	小国526号線	県道～小国523号線	0.30	
204	3種	小国527号線	小国524号線～小国523号線	0.10	
205	3種	小国534号線	小国523号線～小国523号線	0.16	
206	3種	小国543号線	国道404～国道404	0.29	
207	3種	小国544号線	県道～県道	0.30	
208	3種	小国545号線	小国544号線～千谷沢1907番地先	0.30	
209	3種	小国547号線	国道404～小国544号線	0.06	
210	3種	小国546号線	小国543号線～国道404	0.20	
211	3種	小国560号線	国道404～集落はずれ	0.06	
計				44.14	
212	その他	小国1号線	共同作業所前～大貝辰672番地先	0.10	
213	その他	小国2号線	消防小屋前～大貝辰663番地先	0.08	
214	その他	小国4号線	小国624号線～大貝辰638番地先	0.09	
215	その他	小国5号線	小国624号線～大貝480番1地先	0.05	
216	その他	小国77号線	小国76号線～県道	0.20	

No.	区分	路線名	区間	延長	備考
217	その他	小国86号線	小国76号線～小国85号線	0.03	
218	その他	小国107号線	小国97号線～小栗山848番地先	0.06	
219	その他	小国129号線	県道～諏訪井甲372番地先	0.14	
220	その他	小国127号線	小国119号線～小国119号線	0.06	
221	その他	小国146号線	小国119号線～諏訪井甲394番地先	0.03	
222	その他	小国145号線	県道～小国132号線	0.10	
223	その他	小国249号線	小国155号線～小国155号線	0.13	
224	その他	小国275号線	国道403号～小国259号線	0.06	
225	その他	小国276号線	国道403号～小国258号線	0.05	
226	その他	小国315号線	国道403号～建設資材倉庫前	0.03	
227	その他	小国334号線	法坂456番1地先～小国357号線	0.06	
228	その他	小国347号線	小国320号線～法坂1069番1地先	0.10	
229	その他	小国324号線	小国320号線～法坂525番2地先	0.06	
230	その他	小国351号線	小国324号線～小国334号線	0.11	
231	その他	小国362号線	旧県道	0.28	
232	その他	小国369号線	県道～桐盛院	0.07	
233	その他	小国371号線	県道～小国369号線	0.13	
234	その他	小国387号線	県道～小国385号線	0.03	
235	その他	小国390号線	県道～サン・コーポ	0.06	
236	その他	小国398号線	小国397号線～県道	0.06	
237	その他	小国399号線	小国397号線～県道	0.05	
238	その他	小国400号線	小国397号線～県道	0.05	
239	その他	小国401号線	小国397号線～小国400号線	0.07	
240	その他	小国404号線	県道～県道	0.13	
241	その他	小国407号線	小国406号線～瑞音院脇	0.02	
242	その他	小国410号線	小国408号線～横沢2589番地先	0.11	
243	その他	小国446号線	小国418号線～武石521番1地先	0.05	
244	その他	小国431号線	小国417号線～小国419号線	0.10	
245	その他	小国460号線	小国449号線～集落はずれ	0.02	
246	その他	小国492号線	小国482号線～国道291	0.07	
247	その他	小国515号線	小国509号線～集落はずれ	0.05	
248	その他	小国516号線	小国509号線～集落はずれ	0.07	
249	その他	小国517号線	小国509号線～集落はずれ	0.08	
250	その他	小国518号線	国道404号～小国509号線	0.07	
251	その他	小国553号線	小国543号線～千谷沢1745番地先	0.07	
252	その他	小国561号線	小国553号線～千谷沢1750番地先	0.03	
253	その他	小国562号線	小国543号線～千谷沢1742番地先	0.04	
計				3.25	
合計				49.40	

第2種市道計	2.01 km
第3種市道計	44.14 km
その他市道計	3.25 km
合計	49.40 km