



あおぞらチャージサービス

with

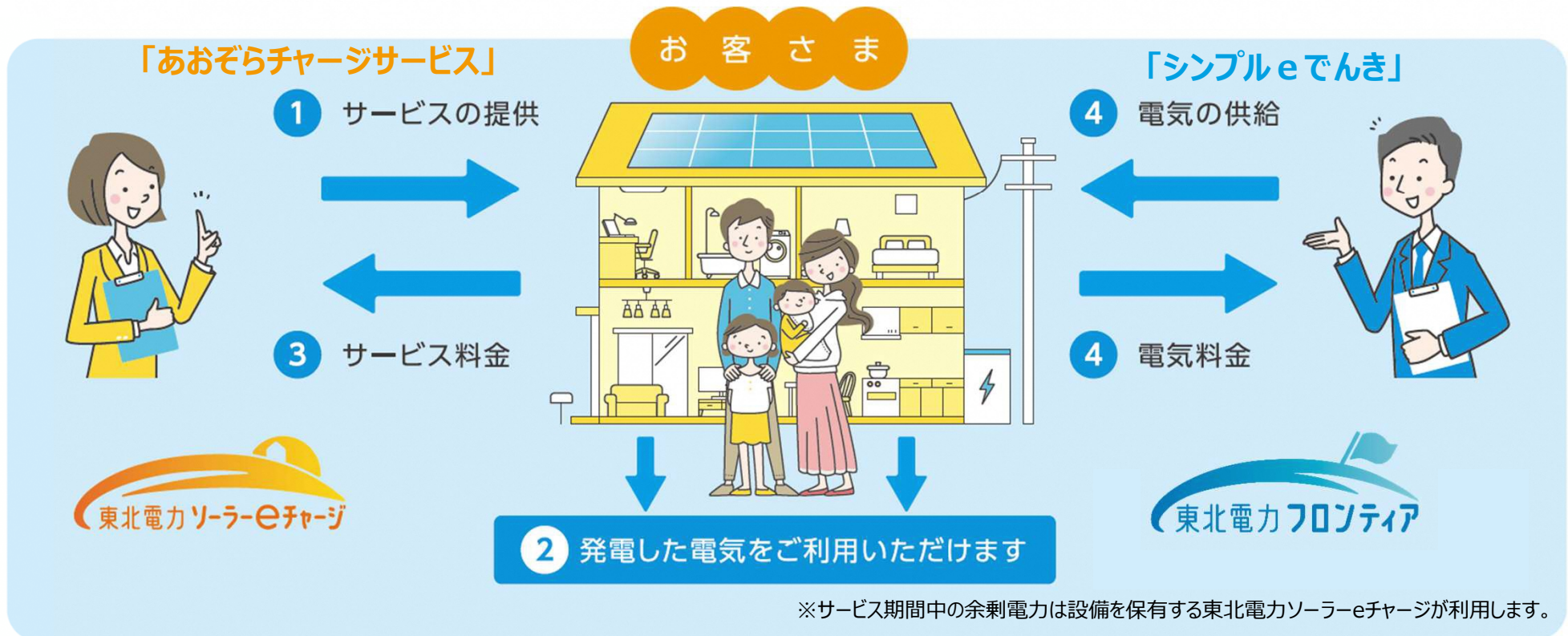
シンプルeでんき

「あおぞらチャージサービス with シンプルeでんき」の販売開始について
～太陽光・蓄電池サービスとでんきのパッケージ～

2021年10月28日
東北電力ソーラーeチャージ株式会社
東北電力フロンティア株式会社

「あおぞらチャージサービス with シンプルeでんき」の概要

- ✓ 「あおぞらチャージサービス with シンプルeでんき」は、初期費用なしで太陽光発電設備と蓄電池がご利用できる「あおぞらチャージサービス」と、専用の電気料金プラン「シンプルeでんき」とのパッケージサービスです。



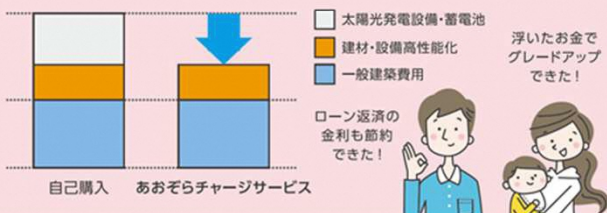
- 1 東北電力ソーラーeチャージが所有する太陽光発電設備と蓄電池をセットでお客様のご自宅に設置させていただきます。お客様の初期費用負担はございません。
- 2 お客様は太陽光で発電したエコな電気をご利用いただけます。さらに日中使いきれなかった電気は蓄電池に充電し、夜間にご利用いただけます。
- 3 その対価として、毎月定額のサービス料金をお支払いいただきます。サービス期間(原則10年間)終了後は太陽光発電設備と蓄電池のセットをお客様へ無償譲渡いたします。
- 4 太陽光発電でまかないきれない電気は、東北電力フロンティアから提供いたします。

「あおぞらチャージサービス」の概要

POINT 1 あおぞらチャージサービスは3つのゼロ（0円）が特長

初期費用 0円!

設備設置費用は当社が負担するため、初期費用0円！
また、自己購入時のローンにかかる金利等の節約にも！
浮いた費用で住宅設備などのグレードアップができます。



メンテナンス 0円!

メンテナンスや故障対応は当社にお任せ！
さらに、長期メーカー保証と当社が加入する損害保険で、
万が一の場合も安心です。



※故障の原因によっては費用を負担していただく場合があります。

10年後に 0円!

設置した設備は、10年間のサービス終了後にメーカー保証付きで
無償譲渡いたします。設備はそのまま、さらにおトクに電気を使う
ことができます。また、余剰電力の売電も可能になります。



POINT 2 あおぞらチャージサービスは3つのラインナップから選べる定額制

✓ 非常時に必要な機器や屋根の大きさによって3つのラインナップからお選びいただけます。

ラインナップ	太陽光発電 パネル出力	蓄電池容量	月額サービス料金 (税込)	サービス期間
S	3~4kW	3kWh	16,900円	10年間
M	4~5kW	5kWh	18,900円	
L	4~6kW	10kWh	19,400円	

「シンプルeでんき」の概要

POINT 3 シンプルeでんきはライフスタイルに合わせて選べる2つの専用プラン

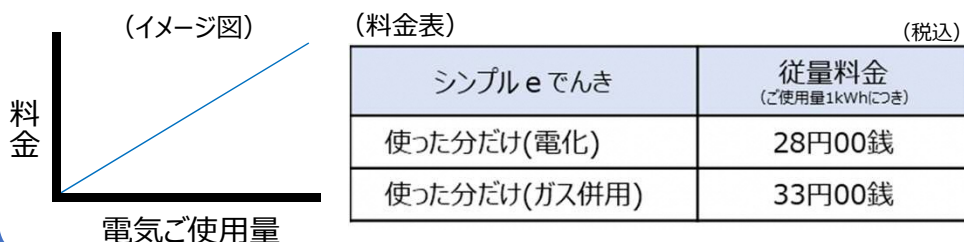
<従量制プラン>

“自家消費を増やしてどんどんおトク” 使った分だけプラン

シンプルeでんき 使った分だけ

基本料金 **0円** でおトク！

使用量が比較的 少ない お客さまにオススメ！



<定額制プラン>

“支払額の見通しが立てやすい” おトクで安心な定額プラン

シンプルeでんき 定額

毎月一定の電気ご使用量をおトクな価格で使用できる！

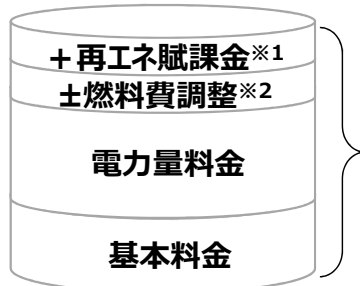
使用量が比較的 多い お客さまにオススメ！



ライフステージに合わせて1年ごとに料金プランを見直しいただけます

POINT 4 シンプルeでんきは燃料費調整なし、再エネ賦課金コミコミ

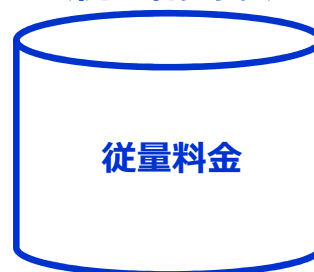
従来の電気料金



複雑...

シンプルeでんき

<従量制プラン>



<定額制プラン>



シンプル!

※1 一般的な電気料金プランでは、「基本料金」と、電気ご使用量に応じて計算する「電力量料金」の合計に、「再生可能エネルギー発電促進賦課金」を加えてご負担いただいています。

※2 一般的な電気料金プランでは、燃料の価格に合わせて電気料金を調整する燃料費調整制度を適用しています。

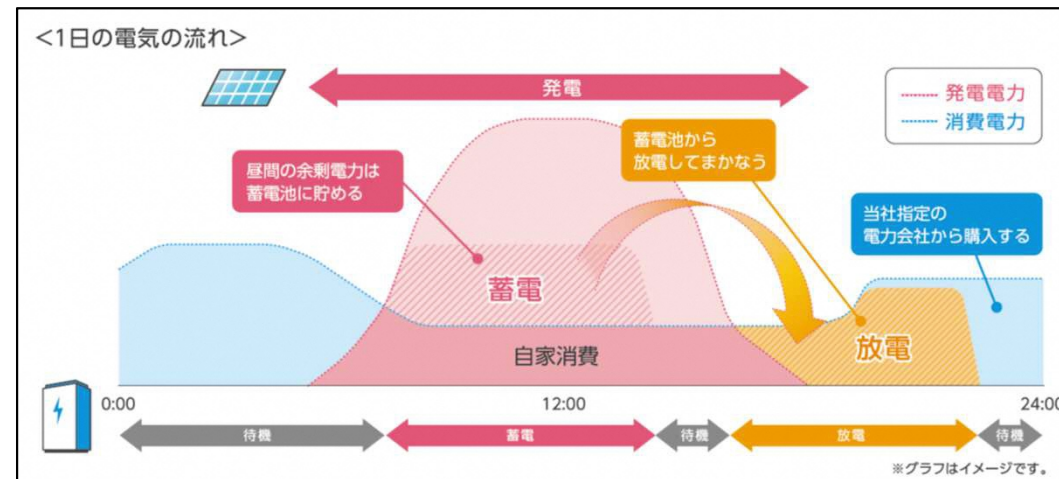
「あおぞらチャージサービス with シンプルeでんき」の概要

POINT 5 電気のかしこい使い方、エコな電気を最大限活用

これまでの電気の使い方

夜間時間帯（23時～7時）に電気を使用することでおトクに

- ☺ 朝7時までには家事を終わらせて・・・
- ☺ 乾燥機のタイマーを夜間時間にセットして・・・
- ☺ 日中在宅時は暑くても節電・・・
- ☺ エコキュートは夜間に沸き上げ・・・

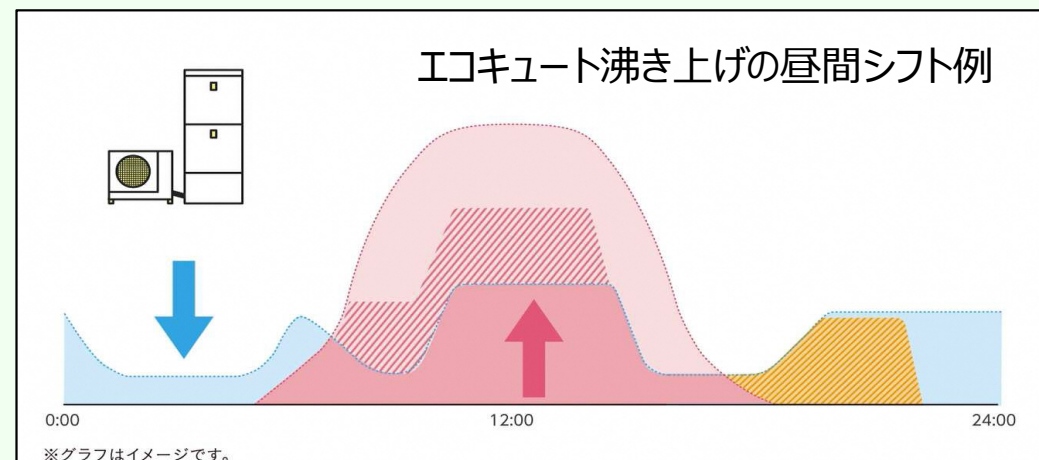


あおぞらチャージサービス with シンプルeでんき

太陽光が発電している時間帯に積極的に電気を使用すること（昼間シフト）で **電気代を節約！**

さらに **エコな電気を最大限活用いただけます！**

- ☺ 家事は日中にゆっくりと！
- ☺ 在宅勤務でも気にせずに使用！
- ☺ 共働きでも休日のおうち時間をのんびりと！
- ☺ エコキュートは昼間に沸き上げて発電分を有効活用！



※「シンプルeでんき」は昼夜間同一単価のため、悪天候時などの昼間に使用しても割高になりません

モデルケースによる試算

あおぞらチャージサービス (ラインナップM)

太陽光発電設備
5 kW

蓄電池
5 kWh



シンプルeでんき 使った分だけ (電化)

28円/kWh

利用なし

あおぞらチャージサービス with シンプルeでんき
(1~10年目) (11年目以降)

21,400円

電気+ガス

ガス併用

実質+約7千円で
太陽光と蓄電池が
使えます

28,500円

サービス料金

電気

オール電化+「あおぞらチャージサービス with シンプルeでんき」

11年目以降は
約2万円お安く
なります

グッとおトク!

9,300円

電気

●戸建て4LDKにお住まいの3人家族の場合の当社モデルデータによる試算。●金額はすべて消費税相当額を含み、百円未満を四捨五入。●ガス料金については、アメダスデータ等から算出した仙台市の標準的なデータを元に試算。●ガス併用時の電気料金メニューは、東北電力の契約電流60A、従量電灯Bを適用。(使用電力量 平均350kWh/月) ●オール電化の使用電力量は、平均650kWh/月とし、燃料費調整額は0.00円/kWh、再エネ賦課金は3.36円/kWh。●あおぞらチャージサービス利用期間中の電気料金は「シンプルeでんき 使った分だけ (電化)」を適用。(燃調なし、再エネ賦課金込み) ●11年目以降は、契約容量8kVAの東北電力よりそう+ナイト8の料金を適用。余剰電力を東北電力のツナガルでんき9.0円/kWhで売電し、電気料金から除算。●11年目以降のメンテナンス費用として、年間で6千円程度を想定。●一部昼間シフトを考慮しています。●あくまでも当社モデルデータであり、金額をお約束するものではありません。

サービスの対象お客さまと申込方法について

<対象>

- ・一般住宅の新築をご検討中のお客さま

<申込方法>

東北電力ソーラーeチャージが業務提携契約を締結している住宅会社さまからお申込みいただけます
提携先一覧はこちら⇒10月まで：<https://tohoku-sec.co.jp/alliance/list.pdf>

11月以降：<https://tohoku-sec.co.jp/alliance/list/tohoku/>

※11月1日にホームページのリニューアルを予定しております

<申込条件>

- ・申込時点でご契約者さまが60歳以下であること
- ・ご契約住所の住宅所有者が、ご契約者さま本人またはご契約者さまと2親等以内であること
- ・常時利用可能なインターネット環境の整備が可能なこと

以下の場合は、お申込みをお断りさせていただく場合がございます

- ・物理的な問題により、設備が設置できない場合
- ・当社のメンテナンスや保守が技術的に困難と判断される場合
- ・その他、当社が契約できないと判断した場合

お問い合わせ

□ お申込みに関するお問い合わせ

各業務提携先へお問い合わせいただきますようお願いいたします。

10月以降：<https://tohoku-sec.co.jp/alliance/list.pdf>

11月以降：<https://tohoku-sec.co.jp/alliance/list/tohoku/>

※11月1日に当社ホームページのリニューアルを予定しております。

□ 業務提携に関するお問い合わせ

東北電力ソーラーeチャージ株式会社へお問い合わせいただきますようお願いいたします。

022-799-2420

(受付時間：平日（祝祭日除く）9：00～17：00)

エコも、安心も、お手軽に。



<https://tohoku-sec.co.jp/>

でんきにもっと、トキメキを。



<https://www.tohoku-frontier.co.jp/>