

出し方

新聞、雑誌・チラシ、段ボールの3種類に分けて、ひもで十字に縛ってください。決められたごみステーションに収集日の午前8時30分までに出示しましょう。

新聞

新聞だけを縛る。



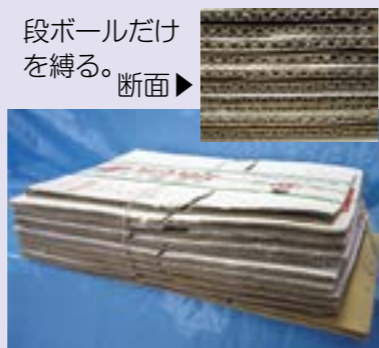
雑誌・チラシ

小さい紙は、雑誌や二つ折りのチラシにはさむか古封筒に入れる。



段ボール

段ボールだけを縛る。断面▶



お願い

雨や雪の日でも、ポリ袋や紙袋には入れないでください。



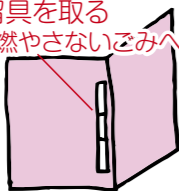
主な雑誌・チラシ

週刊誌

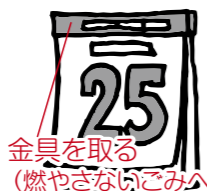


紙ファイル

留具を取る
(燃やさないごみへ)



カレンダー



金具を取る
(燃やさないごみへ)

カタログ、パンフ



窓明封筒、封筒



セロハンを取る
(燃やさないごみへ)

ラップの箱



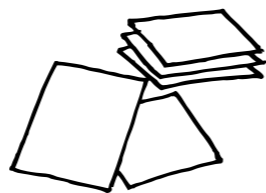
カッターの刃を取る
(金属製の刃は燃やさないごみへ)

ティッシュの箱

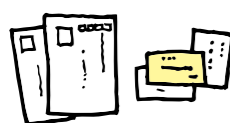


フィルムを取る
(プラスチック容器包装材へ)

画用紙、半紙、コピー紙



はがき、名刺



メモ帳



ポスター



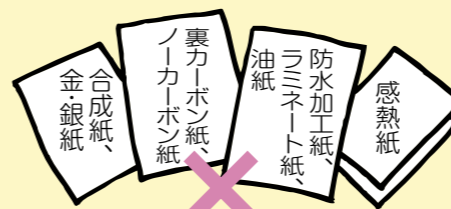
包装紙、紙袋、ボール紙、紙箱



これらは、新聞、雑誌・チラシ、段ボールには出せません。

「燃やすごみ」に出しましょう。

加工紙



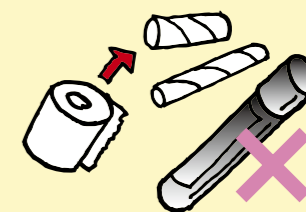
感熱紙はツメでこすると黒くなります。レシートやファクシミリ用紙などに使われている場合があります。

【ラミネート紙の見分け方】
静かに破いてみるとフィルムの膜が見えます。



*牛乳パックは、店頭回収しているお店に出しましょう。

トイレトーパーやラップの芯、紙筒



紙製の卵パック



Q&A

Q 古紙類は、雨や雪の日に出してもいいの？

A 雨や雪の日でも収集します。古紙の品質を保つため、大雨や台風、大雪など荒れた天気の場合は、できるだけ次の収集日まで保管するか、ブルーシートをかけるなどのご協力をお願いします。

Q 〇マークがあるものは、全て雑誌・チラシに出していいの？

A 〇マークがあっても、耐水加工されていたり、アルミ箔が貼ってあるものや緩衝材は「燃やすごみ」です。

新聞、雑誌・チラシ、段ボールのゆくえ



【不適物を手作業で取り除きます】

- ①収集した紙類は、古紙業者へ運びます。
- ②新聞、雑誌・チラシ、段ボールごとに選別、梱包して製紙メーカーへ送られます。
- ③新聞は新聞紙や週刊誌などに、雑誌・チラシは洗剤やお菓子の箱などに、段ボールは段ボールなどにリサイクルされます。



【圧縮・梱包された紙】