

令和2年度 第2回長岡市地域公共交通協議会

参考資料

議決事項

- | | | |
|-----|-------------------------|-------|
| 第1号 | 栃尾地域デマンド型乗合タクシー本格運行について | … 1 |
| 第3号 | 和島地域デマンド型乗合タクシー実証運行について | … 2・3 |

その他

- | | | |
|--|------------------------------|-----|
| | 新型コロナウイルス感染拡大による公共交通への影響について | … 4 |
| | 雪ぼたる号等の運行見直し | … 5 |

議決事項 第1号 栃尾地域デマンド型乗合タクシー 令和3年4月～本格運行について

運行内容・運賃

① 運行区域

- ・バス路線が廃止され、公共交通空白地となった栃尾地域にて指定する集落区域内
※右図のとおり

② 利用方法

- ・電話による事前予約制
- ・予約は7日前から運行開始2時間前まで受け付ける。ただし1便については前日まで
- ・予約受付時間は午前8時から午後5時まで

③ 運賃

- ・初乗り200円とし、以後地区をまたぐごとに100円を追加する
※詳細は下図のとおり

④ 運行事業者

- ・秋葉タクシー(株)

○ 運賃

運賃表	A		B		C		D		E		F		G	
A 町地区	200円													
B 北荷頃	300円	200円												
C 西谷地区	400円	300円	200円											
D 半蔵金	500円	400円	300円	200円										
E 田代	600円	500円	400円	300円	200円									
F 中野俣地区	500円	400円	300円	400円	500円	200円								
G 一之貝・軽井沢	400円	300円	400円	500円	600円	500円	200円							

○ 割引運賃

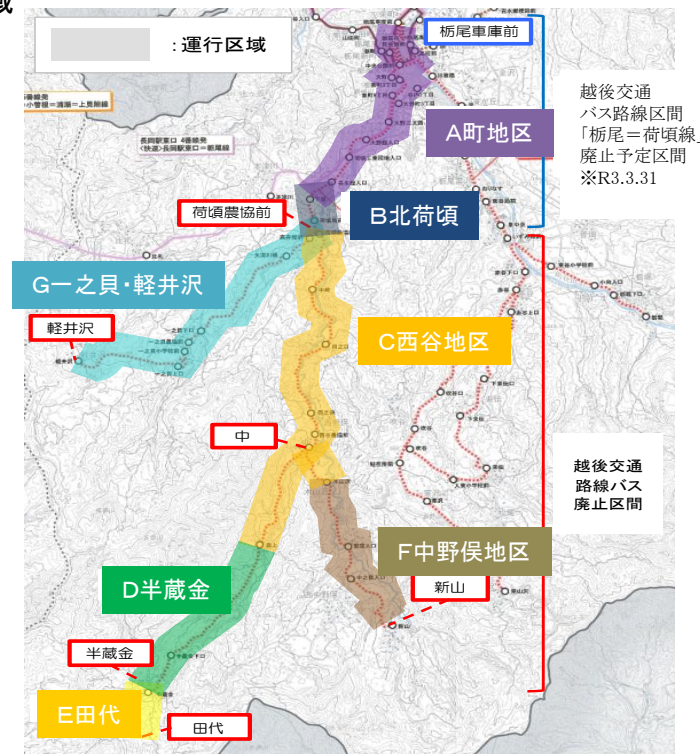
- ・障害者割引・学生割引
- 該当運賃、回数券購入時、50%割引
(身体障害者手帳、精神障害者手帳、療育手帳、学生証を提示)

○ 回数券

- ・200円券(11回分):2,000円 ・400円券(11回分):4,000円
- ・300円券(11回分):3,000円 ・500円券(11回分):5,000円
- (乗合タクシー車内、秋葉タクシー事務所で販売)

運行区域

○ 運行区域



	栃尾車庫前	北荷頃	半蔵金	新山	軽井沢	栃尾車庫前
1便	7:20	7:30	7:40	8:00		8:20
2便	8:25	8:35			8:45	9:05
3便	10:00	10:10	10:20	10:40	11:00	11:20
4便	13:00	13:10	13:20	13:40	14:00	14:20
5便	15:00	15:10	15:20	15:40	16:00	16:20
6便	17:00	17:10	17:20	17:40	18:00	18:20
	18:20	18:30				18:40

■長岡技術科学大学の学生がアンケートを作成

和島地域の公共交通に関するアンケート

該当する項目に✓をつけるか、() 内に回答をご記入ください。
また、令和2年9月末現在の状況を教えてください

問1. あなたの身のことについてお尋ねします。

問1-1. あなたの性別を教えてください。 男性 女性

問1-2. あなたの年齢を教えてください。 () 歳

問1-3. あなたの住所を教えてください。
(バス停の正確な名称も知りたいので、できれば「番地」もしくは「号」までお答えください。)

問1-4. 自宅から最寄りのバス停までの所要時間を教えてください。
 徒歩()分
 徒歩圏内にバス停が無い

問1-5. あなたの職業を教えてください。
 学生 自営業 会社員
 公務員 主婦(夫)
 アルバイト・パート等 無職
 その他()

問1-6. 現在、自動車運転免許を保有していますか。
 運転免許証を現在保有している。→問1-7へ
 運転免許証を現在保有していない。→問1-8へ

問1-7. 運転免許証を現在保有している方にお尋ねします。

(1). 何年後に免許返納をしたいと考えていますか
 1年以内 2年以内 3年以内
 4年以内 5年以内 10年以内
 現時点で免許返納の時期は考えていない。

(2). ご自身の車の運転能力にどれくらい自信がありますか。
 自信がある
 まあまあ自信がある
 あまり自信がない
 自信がない

問1-8. 運転免許証を現在保有していない方にお尋ねします。

(1). 免許証を返納したときの年齢を教えてください。また、運転免許を保有したことが無い方は「運転免許を取得したことが無い。」に✓をつけてください。
() 歳
 運転免許を取得したことが無い。

(2). 外出する際に、家族・知人に送迎をしてもらう事を気兼ねなくお願いできていますか?
 気兼ねなく送迎をお願い出来ている
 送迎をしてくれているが、申し訳なく思っている。
 送迎を家族・知人等にお願いしていない。

問1-9. コロナ禍等の外出制限が無い場合、あなたが行いたい外出行動を教えてください。(複数回答可)

外出行動 買い物 娯楽 飲食 通院
 その他
・目的地
・施設名等()

ここからは、長岡技術科学大学学生の研究のための調査となります。
ご協力をお願いします

問4. 仮想的送迎サービスについてお尋ねします。

※みなさまの公共交通サービスに対するニーズを伺う調査です。今回実証実験運行する乗合タクシー(問3のもの)とは、直接関係ありません。
※問4で質問している金額が実際の運賃となるわけではありません。

自分の家から100m離れたバス停から、支所までの送迎サービスを行う場合についてお尋ねします。また、送迎サービスは前日17時までの事前予約制で、運行頻度は1時間に1本とします。

ケース1 自宅 100m バス停 送迎サービス 支所

問4-1. ケース1の場合、送迎サービスは片道いくらまで支払っても良いと思いますか? 50円 100円 150円 200円

問4-2. ケース1の場合、前日予約ではなく、1時間前まで予約可能とすると、いくら支払っても良いと思いますか? 50円 100円 150円 200円 250円 300円

ケース2 自宅 送迎サービス 支所

問4-3. ケース2(バス停ではなく自宅に迎えにくる)の場合、いくら支払っても良いと思いますか? 50円 100円 150円 200円 250円 300円

ケース3 自宅 100m バス停 送迎サービス 支所+ミニスーパー

問4-4. ケース3(生鮮食品や日用品を扱うミニスーパーが、支所に併設されている)の場合、いくら支払っても良いと思いますか? 50円 100円 150円 200円 250円 300円

ケース4 自宅 100m バス停 送迎サービス 支所 待ち時間なしで出発長岡駅(別料金)

問4-5. ケース4(支所から長岡駅行きのバスに、待ち時間なしで乗換えが可能)の場合(支所~長岡駅間は別料金)、いくら支払っても良いと思いますか? 50円 100円 150円 200円 250円 300円



■長岡技術科学大学の学生が考案したロゴデザイン。A案、B案から、アンケートにより決定。10月20日から車体に貼付け、地域を運行中。

A案 和島乗合タクシー わし麻呂号

作成者: [写真] 和島地域内は稲作が盛んなことから、稲と米俵のイラストを入れました。また地域のキャラクターである「わし麻呂君」にも立ってほしい、遠くからでも見やすいデザインにしました。

B案 和島乗合タクシー わし麻呂号

作成者: [写真] 和島特産品のガンジュー牛が、平安をイメージしたキャラクター。「わし麻呂君」と地域の方々を乗せて運ぶ乗り物をイメージし、平安時代の移動手段である「牛車」のデザインにしました。

問3-3. 乗合タクシーのロゴデザインについてあなたは上記のどちらが好きですか? どちらも採用してほしい。 A案が好き B案が好き



■ 運行内容を見直し、11月18日全戸配布

地域をつなぐ新しい交通手段!
わし麻呂号
 乗合タクシー

大好評! 実証運行中!

自宅にお迎え!
 自宅到着時間の目安 (1日1回のみ)

広範囲運行!
 和島(全域) 与板(2地点) 乗降自由

通院や会食に

当日予約可能!
 (2便以降) 11/17~

習い事やお買物に

手軽な運賃
 和島地域内は200円

TAXI

実証運行とは?
 「公共交通の利用が不便な地域」において、試験的に乗合タクシーを運行します。利用者が多い場合は今後も継続して運行しますので、ぜひご利用ください。

ご利用の流れ
 事前登録(要) → ①予約 → ②お迎え → ③目的地到着

事前登録・お問合せ
 長岡市和島支所 産業課設備課
 ☎0258-74-3114

ご利用予約 寺泊交通(株)
 発着時間: 平日 午前7時30分~午後4時
 ☎0120-25-3121

長岡市HP わし麻呂号のページはこちら ▶▶

2020年11月発行

運行区域と片道料金

和島地域は全域乗降可能 200円

与板地域は2地点のみ乗降可能 500円

与板地域は2地点のみ乗降可能 (与板仲町バス停、よいたコミュニティセンター、スーパーやホームセンターへ!)

運行日 毎週 火・木・金曜日 (12/29 ~ 1/3 は連休)

運行時間

便	支所 出発時間	予約締切時間
1便	8:00	前日 16:00
2便	9:00	当日 8:00
3便	10:00	当日 9:00
4便	11:00	当日 10:00
5便	12:00	当日 11:00
6便	14:00	当日 13:00
7便	15:00	当日 14:00
8便	16:00	当日 15:00
9便	17:00	当日 16:00

ご利用料金 (一人あたり)

乗降区域	片道料金
和島地域内	200円
和島地域から与板地域まで	500円
与板地域から和島地域まで	500円
未就学児 (着衣必須としない)	無料

ご予約

ご予約は14日前から可能。1便は前日まで、2便以降は当日予約可能。

予約番号 ☎0120-25-3121

ご利用には「利用登録証」が必要です。お持ちでない方は下記までお問い合わせください。

登録番号・お問合せ ☎0258-74-3114

ご利用の制限とお願い

ペットを連れて行く人は利用できません(介助犬等は可)。営業目的での利用はできません。福祉車両が必要な人は利用できません(付添人が別乗される場合はご相談ください)。

小学生以下は保護者同伴でご利用ください。小学生がいない場合は運行していません。児童に運んだ場合は予約をお取りすることがあります。感染症が必要な乳幼児は同一乗車が禁止です。積荷を占有するような乗客等はご遠慮ください。シルバーカーは、折りたたみ式のみの乗降が可能です。お忘れ物などは、本車乗降時に確認し、予約の時刻が過ぎてしまってください。また、お乗降の予約変更は発着までお見えにならない場合は、運転手が運行に影響がでると判断した場合はキャンセルとなります。ご予約ください。運行ルートやマナーを守り、安全運行にご協力をお願いします。

■ 利用促進チラシ(ナッジチラシ)

和島では便利な予約制乗り合いタクシー
わし麻呂号が運行中です!!

利用区間

自宅 → 公共施設・商業施設 病院・駅・バス停等

利用料金

和島地域内での移動 200円

案

和島・与板2地点での移動 500円

和島地域内全域

・よいたコミュニティセンター
 ・与板仲町バス停

運行日・運行時間帯

・毎週火曜・木曜・金曜に運行

便名	和島支所出発時刻
第1便	8:00
第2便	9:00
第3便	10:00
第4便	11:00
第5便	12:00
第6便	13:00

予約先電話番号

☎0258-74-3111 (和島支所直通)

こんな方におすすめ

家族と移動のタイミングが合わない

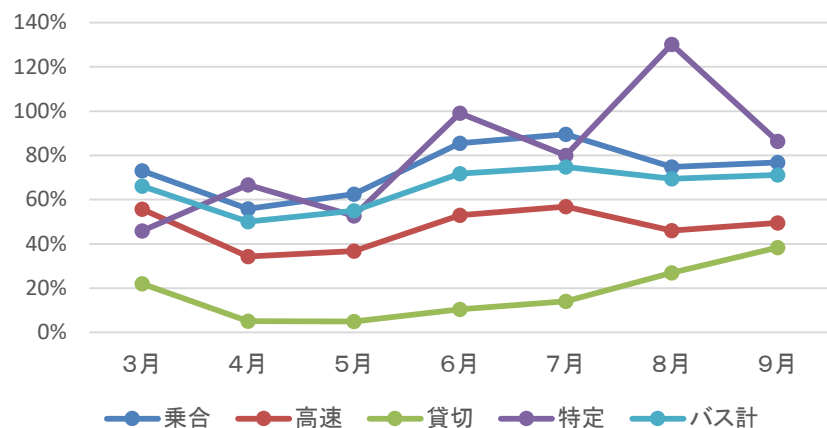
雪が降って車の運転が不安

■ 令和2年11月4日に和島地域生活交通検討委員会を開催。見直し案について協議。

- ① 予約方法の変更
- ② 運行便数の変更(期間限定)

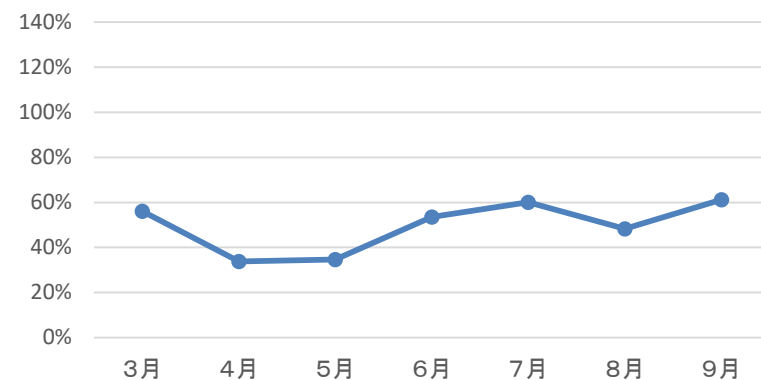
上記内容を包含したチラシを作成し、周知を行った。

バス利用者数の推移(対前年割合)



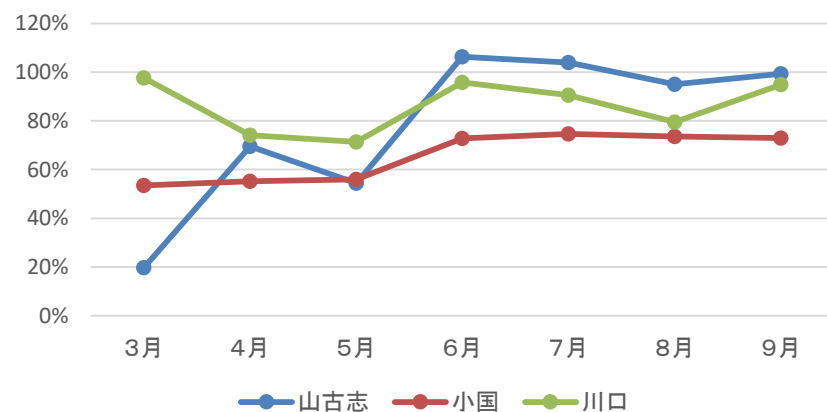
4、5月の落ち込みからはやや増加したが、全体で対前年比80%以下の状況が。特に高速、貸切の落ち込みが大きい。
 ・上越～東京線 全便運休、新潟・長岡～東京線 減便
 ・県内高速 12/1～一部減便予定

タクシー利用者数の推移(対前年割合)



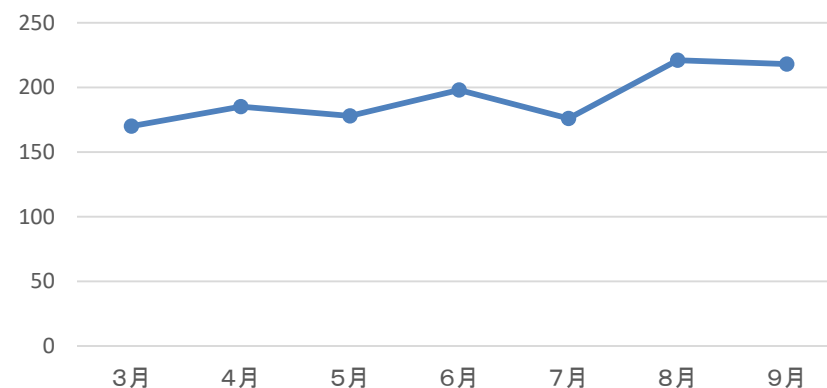
4、5月の落ち込みからはやや増加したものの、9月も対前年比60%と厳しい状況が続いている。

コミュニティバス 利用者数の推移(対前年割合)



4、5月のコロナの影響と見られる落ち込みから回復し、6月以降は横ばいの状況が続いている。

景虎号 利用者数の推移



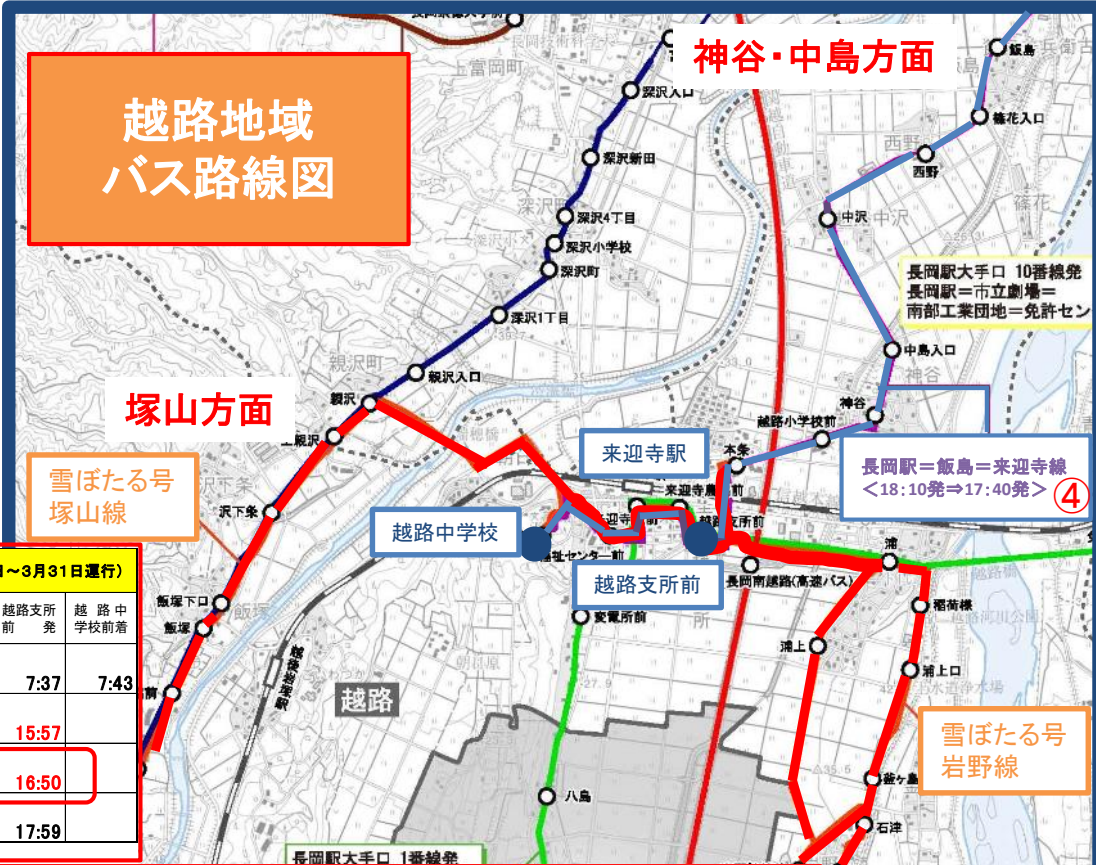
利用者がある程度限定されていることもあり、コロナによる大きな落ち込みは見られない。

その他 雪ぼたる号等の運行見直し

■令和2年11月9日～改正(下記時刻表に変更)
越路中学校帰宅時間に合わせた運行を検討し、改正した。

<雪ぼたる号>

- ①浦・岩野方面:火～金曜日終業後の16時20分便を追加。
 - ②浦・岩野方面:クラブ活動終了時刻に配慮した時刻表見直し
(17:24発 ⇒ 17:29発) ※越路中学校発
 - ③塚山方面:クラブ活動終了時刻に配慮した時刻表見直し
(17:29発 ⇒ 17:34発) ※越路中学校発
- <長岡駅—飯島—来迎寺線>
- ④神谷・中島方面:クラブ活動終了時刻に配慮した時刻表見直し
(18:10発 ⇒ 17:40発) ※越路中学校発



越路中学校前発	越路支所前	浦 発	釜ヶ島 発	石津 発	岩野 発	釜ヶ島 発	浦上 発	浦 発	浦 発	越路支所前	越路中学校前着
			★ 7:25	7:26	7:27	-	7:31	7:33	-	7:37	7:43
月曜日のみ運行											
15:30	15:34	15:38	15:42	15:43	15:44	15:48	-	-	15:53	15:57	
塚山より 火～金曜日のみ運行											
16:20	16:27	16:31	16:35	16:36	16:37	16:41	-	-	16:46	16:50	
②	★ 17:29	17:36	17:40	17:44	17:45	17:46	17:50	-	-	17:55	17:59

運行日 …… 毎週月曜日から土曜日まで運行します。但し、祝日及び12月29日～1月3日間は運休します。

越路支所 — 塚 山										塚 山 — 越路支所											
越路支所前	越路中学校前	沢下条発	飯塚発	岩田発	不動沢発	越路西小学校前	荒瀬発	塚山駅前	長谷川邸前	長谷川邸前	塚山駅前	荒瀬発	越路西小学校前	不動沢発	岩田発	飯塚発	沢下条発	越路中学校前	越路支所前		
★ 7:15	-	7:23	7:27	7:29	7:32	7:34							★ 7:40	7:41	7:43	7:46	7:47	7:55	8:02		
8:20	8:24	8:30	8:32	8:34	8:36	8:38	8:39	8:42	8:46	7:40	7:42	7:43	7:44	7:45	7:47	7:50	7:51	7:59	8:06		
12:00	12:04	12:10	12:12	12:14	12:16	12:18	12:19	12:22	12:26	★ 9:00	9:02	9:03	9:04	9:05	9:07	9:10	9:11	9:19	9:26		
★ 15:15	15:19	15:25	15:27	15:29	15:31	15:33	15:34	15:37	15:41	12:40	12:42	12:43	12:44	12:45	12:47	12:50	12:51	12:59	13:06		
★ 16:30	③ 16:34	16:40	16:42	16:44	16:46	16:48	16:49	16:52	16:56	★ 15:55	15:57	15:58	15:59	16:00	16:02	16:05	16:06	16:14番 ● 16:20発	16:21 ● 16:27		
★ 17:30	17:34	17:40	17:42	17:44	17:46	17:48	17:49	17:52	17:56	★ 17:10	17:12	17:13	17:14	17:15	17:17	17:20	17:21	17:29	17:36		
11/9～3/31間運行	★ 18:15	18:19	18:25	18:27	18:29	18:31	18:33	18:34	18:37	18:41	11/9～3/31間運行	★ 18:05	18:07	18:08	18:09	18:10	18:12	18:15	18:16	18:24	18:31
4/1～11/6間運行	★ 18:30	18:34	18:40	18:42	18:44	18:46	18:48	18:49	18:52	18:56											

★印は、土曜日運休。
■印は、11月9日～3月31日間は岩野まで運行(土曜日を除く)
11月9日～3月31日間の火～金曜日は●印の時刻で運行