

どこの医療機関を 受診すればいいの？



かかりつけ

日常的な診療や健康管理を行ってくれるかかりつけ医は、本人や家族にとって身近で信頼できる医療機関です。不安なことや心配なことがあれば、まずはかかりつけ医に相談しましょう。

認知症疾患医療センター

認知症の専門医や相談員が配置され、「医療機関受診前の医療相談」、「認知症の原因疾患を特定する鑑別診断や治療」、「地域における医療機関等の紹介」などを行う、県の指定を受けた専門医療機関です。

病院名	診療科	電話番号
三島病院	精神科・神経内科	42-2311
長岡西病院	神経内科	27-8500



※初めて受診する時は、まずは相談員まで御連絡ください。
※予約が必要な場合があります。必ず事前に電話で確認してください。

医師にどんなことを伝えたらいいの？

伝える内容をあらかじめまとめておくと、医師に相談する際に役に立ちます。

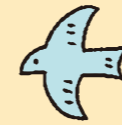
ポイント	まとめておくこと
① 本人の状況	<ul style="list-style-type: none"> ・職業（どんな仕事をしてきたか、現在も働いているのか） ・家族状況（一人暮らしなのか、家族と暮らしているのか） ・日常生活（どんな日常をおくっているのか、住まいの様子） ・経済状況（年金や金銭管理はどうなっているのか）
② 本人の病歴	<ul style="list-style-type: none"> ・これまでかかった病気の有無 ・現在治療中の病気の有無 ・飲んでいる薬の有無（お薬手帳があると便利）
③ 認知症が疑われる主な症状について	<ul style="list-style-type: none"> ・いつごろから ・どんな症状が、どんな頻度で ・本人が困っていること、介護者が困っていること
④ 介護に関すること	<ul style="list-style-type: none"> ・要介護認定の有無 ・介護保険サービスを利用しているかの有無（利用しているのであれば、内容・頻度・利用状況） ・介護者の有無



相談しよう、 そうしよう。



もの忘れが気になりはじめた方へ



長岡市

令和5年9月

認知症とは

- 認知症とは、なんらかの原因によって脳が障害され、認知機能（記憶力や判断力など）が低下し、日常生活や社会生活に支障をきたす状態のことをいいます。
- 認知症の種類はたくさんありますが、アルツハイマー型認知症、レビー小体型認知症、脳血管性認知症に起因するものが全体の8割を占めています。
- 認知症になった人は、何もわからないわけではありません。本人も不安を感じながら生活していることを理解して接することが大切です。



いくつかの項目に当てはまる場合は、
もしかして認知症かも？



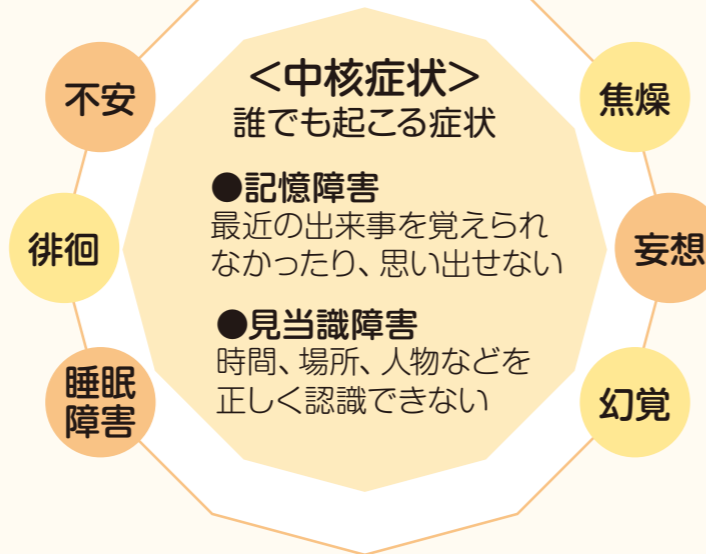
具体的なチェックポイント

- 同じことを何度も言ったり聞いたりする
- 重要な約束を忘れる
- テレビや新聞を見なくなる、関心がなくなる
- 家電製品の使い方がわからない
- 日にち、曜日、季節感がわからなくなる
- よく知っている道なのに迷ってしまう
- 通帳、印鑑、財布などをよく失くし、家族が盗ったという
- 好きだった趣味活動をしなくなる
- ガスの火を消し忘れる、水道の水を出しっぱなしにする
- いつも同じ服を着て着替えたがらない
- 外出したがらない



認知症の症状

<行動・心理症状 (BPSD)>
人によって、症状の出方や程度が違います。



どこに相談へ行けばいいの？



● 地域包括支援センター

地域包括支援センターは長岡市が設置する、高齢者に関する公的な相談窓口です。「認知症かもしれないけど、どうしたらいいかわからない」そんな時は、地域包括支援センターまでお気軽にご相談ください。

- ・ 相談無料。
- ・ 相談者の秘密は守られます。
- ・ 保健師、社会福祉士、主任ケアマネジャー等が、支援を行います。相談者の希望により自宅訪問による相談可能。

担当地区	名称	所在地	連絡先
千手・阪之上の一部 (JR線の西側)・表町・中島・神田・新町	地域包括支援センター なかじま・おもてまち	〒940-0071 長岡市表町2-2-21 長岡市社会福祉センター内	TEL 30-1121 FAX 31-6201
四郎丸・豊田・阪之上の一部 (JR線の東側)・川崎	地域包括支援センター けさじろ	〒940-0033 長岡市今朝白2-8-18 高齢者センターけさじろ内	TEL 37-5700 FAX 37-3558
栖吉・富曾亀・山本・新組・黒条	地域包括支援センター ふそき	〒940-0876 長岡市新保町1399-3 高齢者センターふそき内	TEL 25-3354 FAX 25-6531
宮内・十日町・六日市・太田・山通・山古志	地域包括支援センター みやうち・やまこし	〒940-1103 長岡市曲新町566-7 高齢者センターみやうち内	TEL 39-0080 FAX 39-0068
下川西・上川西・福戸・王寺川・三島	地域包括支援センター まきやま・みしま	〒940-2002 長岡市横山町1592-1 高齢者センターまきやま内	TEL 29-7005 FAX 29-2506
大島・希望が丘・日越・関原・宮本・大積・深才・青葉台	地域包括支援センター にしながおか	〒940-2111 長岡市三ツ郷屋字下川原383-1 ケアハウス西長岡内	TEL 29-6621 FAX 29-5600
中之島・与板	地域包括支援センター なかのしま・よいた	〒954-0174 長岡市中野中甲1666-2 サンバルコなかのしま内	TEL 61-2600 FAX 61-2606
越路・小国	地域包括支援センター こしじ・おぐに	〒949-5406 長岡市浦3060 特別養護老人ホームわらび園内	TEL 41-3201 FAX 41-3153
和島・寺泊	地域包括支援センター わしま・てらどまり	〒949-4511 長岡市小島谷3422-3 デイサービスセンターわしま内	TEL 74-3808 FAX 41-8032
栃尾	地域包括支援センター とちお	〒940-0234 長岡市栃尾泉419-2 特別養護老人ホームいすみ苑内	TEL 53-2265 FAX 53-2267
川口	地域包括支援センター かわぐち	〒949-7513 長岡市西川口1168 高齢者生活支援ハウス川口ぬくもり荘内	TEL 89-3974 FAX 89-3985