

調査概要

本調査は、新潟県長岡市信濃2丁目において計画されている『新建築物』の調査に伴い、計画地内の地盤構成及び土質性状等を把握し、設計・施工の基礎資料を得る目的で実施したものである。

1. 調査場所：新潟県長岡市信濃2丁目地内
2. 調査工期：自) 平成14年7月10日
至) 平成14年7月24日
3. 調査内容：機械ボーリング (口径φ66mm)
標準貫入試験 (JIS. A. 1219に準拠)
4. 調査数量：表1に示すとおりである。

表1 実施数量表

		孔 番 号		No. 1	No. 2	合計
機械ボーリング	調査深度 (m)	φ66mm	粘性土	1.70	3.35	5.05
			砂質土	0.95	0.00	0.95
			礫質土	6.35	8.65	15.00
			合計	9.00	12.00	21.00
原位置試験	標準貫入試験 (回)	粘性土	1	2	3	
		砂質土	1	1	2	
		礫質土	7	9	16	
		合計	9	12	21	

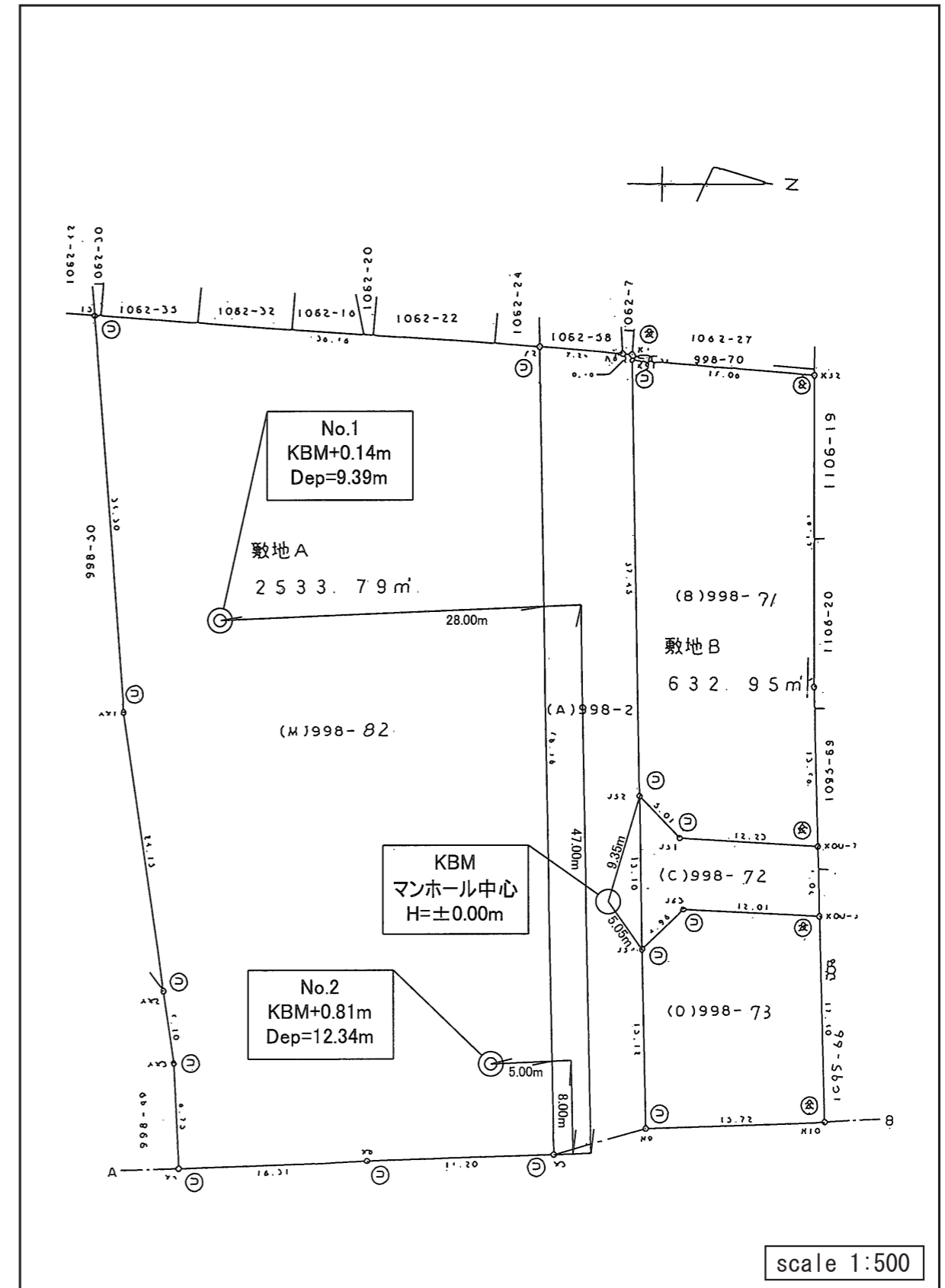


図1 調査位置平面図