

水道だより

2021年12月
No.55

健全経営の継続に向け
「経営戦略」に基づき、様々な取り組みを行っています！
～ 当たり前前水道をいつまでも「あたりまえ」に～

効率的な配水を目指して

与板・寺泊浄水場の給水区域を
妙見浄水場に統合します



送水管布設工事(三島地域)

強靱な水道を目指して

耐震性の高い水道管への入替え
などを積極的に進めています



耐震管布設替工事(釜ヶ島地内)

経営の「見える化」

分かりやすい広報の提供を進め
ます



適切なメンテナンス

主要な水管橋の緊急点検を実施
しました



今宮水管橋(今井3～西宮内1地内)



栃尾浄水場

妙見浄水場などの長寿命化

設備の適切な維持管理や計画的
な更新を進めています



妙見浄水場濃縮槽築造工事(妙見町地内)

妙見浄水場

越路浄水場

三島地域

和島地域

寺泊地域

与板地域

寺泊浄水場

寺泊地域

与板地域

三島地域

信濃川

波海川

刈谷田川

12/1

水道局のホームページを
リニューアル!

詳しくは2ページを
ご覧ください



水道管を冬の寒さから守りましょう!

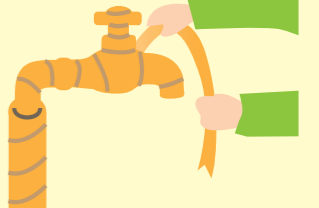
水道管は、**気温がマイナス4℃以下になると凍結しやすくなります**。凍結した場合、水が出なくなるだけでなく、水道管が破裂して漏水することがあります。
漏水時の修理費および漏水分の料金もお客さま負担となりますので、凍結防止を心がけましょう。



凍結を防止するためには



- 屋外にある水道管には保温材を巻きます(古い毛布やタオルでも代用できます)。じゃ口のある場合は、じゃ口も包んでください。
- 保温材が濡れないよう、ビニールテープを隙間なく下から巻きます。
- 給湯器は、凍結防止機能がありますが、ブレーカーを落とすと機能しません。長期間留守にするなどブレーカーを落とす場合は、水抜きをしましょう。



凍結して水が出ないときは

じゃ口や水道管にタオル等をあてて、上からぬるま湯(お風呂の温度程度)をゆっくりかけてください。

* 熱湯はかけないでください。破裂やひび割れの原因になります。



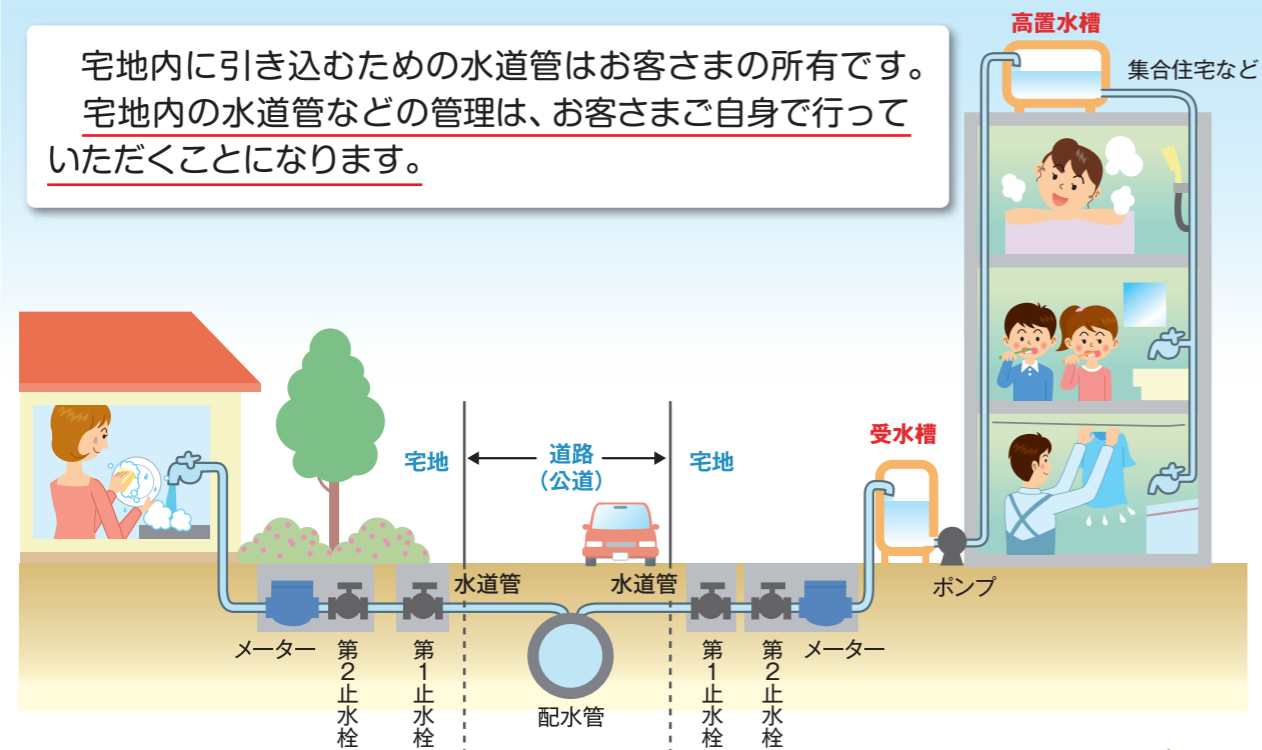
お問い合わせ先

| 内容 | 担当部署等 | 電話番号(0258) | お住まいの地域 |
|---|----------------|----------------------|--------------------------|
| <ul style="list-style-type: none"> 水道を止める、新たに使う 水道の使用量 名義(使用者)の変更 連絡先の変更 メーターの撤去(建物の解体等による撤去の場合) | 業務課 | 検針係 | 長岡、越路(岩塚、塚山地区を除く)、山古志、川口 |
| <ul style="list-style-type: none"> 水道料金 口座振替などの支払方法 | | 料金係 | |
| <ul style="list-style-type: none"> 水の濁り 道路(公道)からの水漏れ 水が出ない | 工務課維持管理係 | 35-0017 | |
| <ul style="list-style-type: none"> 営業所地域における上記内容全般 | 小国営業所 | 95-2440 | 小国、越路(岩塚、塚山地区) |
| | 栃尾営業所 | 52-5826 | 栃尾 |
| | 与板営業所 | 72-2259 | 三島、与板、和島、寺泊 |
| <ul style="list-style-type: none"> 宅地内での水漏れ | 長岡市指定給水装置工事事業者 | お客さまご自身で修理を依頼してください。 | 市内全域 |

水道局のホームページで「長岡市指定給水装置工事事業者一覧」を公開しています。 [長岡市指定給水装置工事事業者](#)

ご存じですか？ 宅地内の水道管はお客様の管理です

宅地内に引き込むための水道管はお客様の所有です。
宅地内の水道管などの管理は、お客様ご自身で行って
いただくことになります。



管理区分 ← お客さま | 水道局 | お客さま →

宅地内で漏水があった時 ※お客様の管理区分

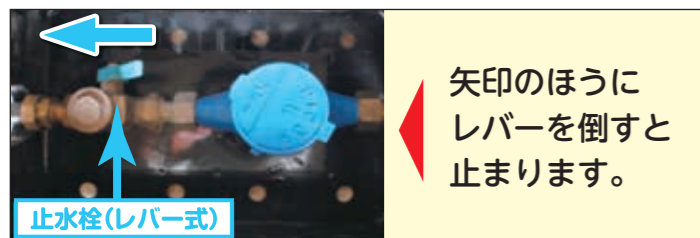
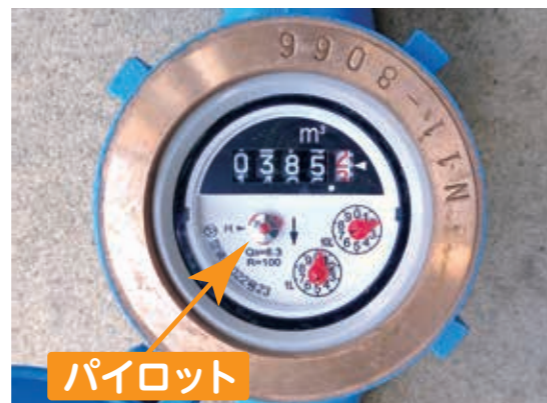
水漏れなどの異常があった場合は、お客様ご自身で長岡市指定給水装置工事業者へ修理の依頼をしてください。(4ページ参照)

道路(公道)で漏水があった時 ※水道局の管理区分

道路(公道)で水漏れを発見したら、水道局工務課維持管理係または各営業所までお知らせください。(4ページ参照)

水漏れの調べ方

すべてのじゃ口などを閉めて、止水栓を開けたまま水道メーターのパイロットをご覧ください。パイロットがわずかでも動いていたら水漏れの可能性があります。



矢印のほうにレバーを倒すと止まります。

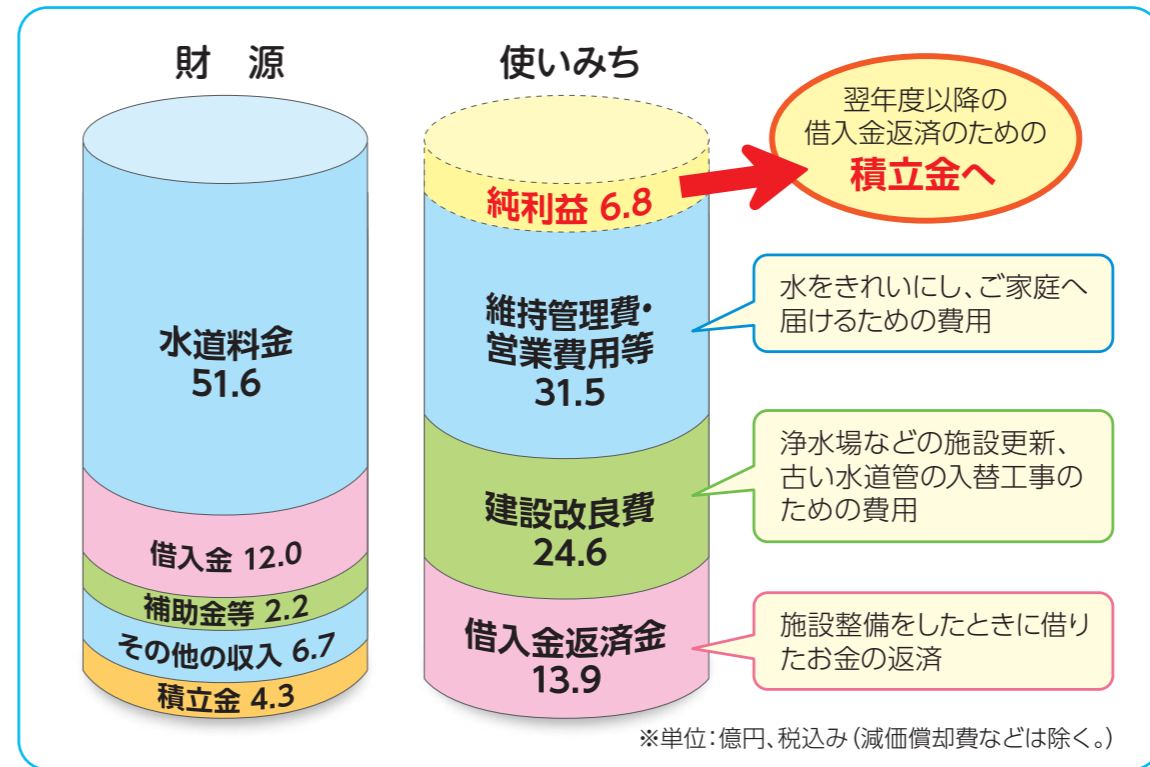


ねじを矢印のほうに回らなくなるまで回すと止まります。

お客さまからいただいた 水道料金とその使いみち

令和2年度決算 ※簡易水道事業を除く

令和2年度は、水道管の入替えや浄水場などの施設更新を中心に着実に事業を推進しました。



※単位: 億円、税込み (減価償却費などは除く。)

水道事業はお客様からいただく水道料金で運営しています。



決算概要は、水道局ホームページからご覧になれます。

数字でみる長岡市の水道 [令和2年度]

| | | | |
|--------------|---------------------------|----------|--|
| 給水人口 | 247,227人 (前年度対比:2,009人減↓) | 浄水場(浄水所) | 9か所 (1か所は休止中) |
| 給水戸数 | 106,753戸 (前年度対比:627戸増↑) | 年間配水量 | 33,165,470m ³ (一日平均配水量:90,864m ³) |
| 普及率 | 99.97% | 水道管総延長 | 2,206km |
| 一人一日当たり平均使用量 | 318ℓ/人/日 | | |

※簡易水道事業を除く

より分かりやすくなりました 水道局ホームページをご利用ください



水道について楽しく学べる キッズページを開設しました!

