

# 水道だより

No.42



## 浄水場たんけん隊

7月25日(土)  
26日(日)

隊員募集

長岡市内で最も大きい水道水の製造工場「妙見浄水場」をたんけんしませんか？  
信濃川の水が飲み水になるまでの過程を大公開！  
水質実験の体験もできます！給水車も来るよ！

**対象** 小学生とその家族

**日時** 7月25日(土)、26日(日)  
両日とも9:45~12:00  
(9:30から受付)  
※雨天決行

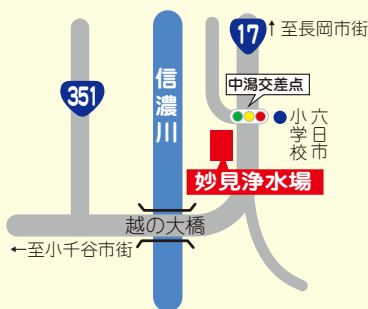
**会場** 妙見浄水場(駐車場有)  
長岡市妙見町528-2

**参加費** 無料

**定員** 各日25名程度(先着順・定員になり次第締切)

**注意事項** 当日は足場の悪いところもたんけんしますので、  
運動靴などでお越しください。  
雨天時は雨具をご持参ください。

**申込方法** 受付期間:6月15日(月)~7月3日(金)の平日9:00~17:00  
☎ **0258-22-2152**(浄水管理センター)に  
以下の内容をご連絡ください。  
①参加希望日 ②代表者氏名 ③電話番号 ④参加人数(大人、子ども別)



### 前半 浄水場たんけん

水道の水はどうやってつくられるのか？  
浄水場を見学してクイズに答えよう！

### 後半 水質実験体験会

浄水処理で使っている薬品で実験をします。水の変化を体感できるよ！

できたての  
水道水を持ち帰れるよ！  
水筒を持ってきてね！







# 長岡市の水道水は、厳しい水質基準をクリア！ 安心してご利用ください！

**水質基準**って… 水道水として供給するために定められています。全部で 51 種類の検査項目があり、すべて基準値以下でなければなりません。

## どんなものが検出されているんだろう？ その値はどのくらいだろう？

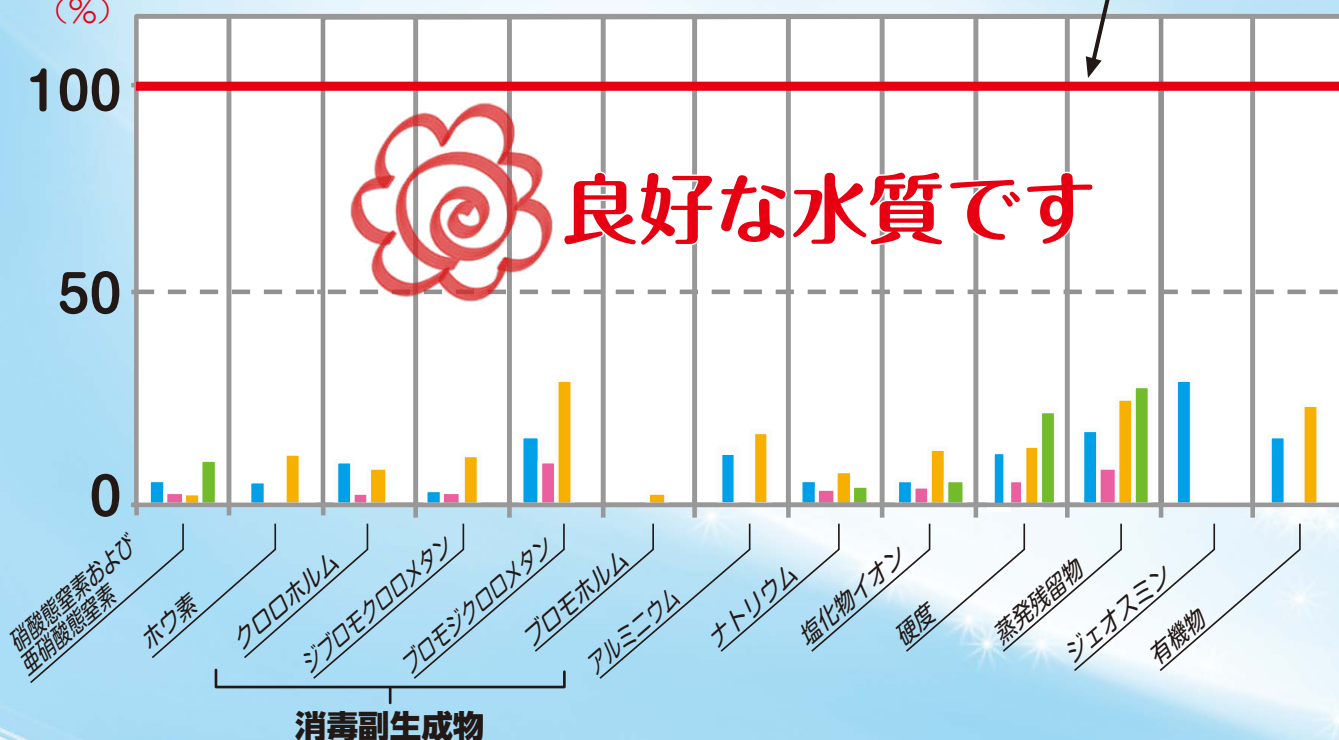


平成26年度年間平均値を水質基準に対する割合(%)で表してみました。すべての項目で基準値を大きく下回っています。

■ 信濃川系(妙見浄水場) ■ 刈谷田川系(栃尾浄水場) ■ 渋海川系(大貝浄水場) ■ 地下水(越路浄水場)

基準値に対する検出値 (%)

水質基準



### 消毒副生成物

水道水に含まれる有機物と消毒用の塩素が反応してできる物質です。基準値以下であれば問題ありません。



### 蒸発残留物

水道水を蒸発させた時に残るものです。ミネラル類や有機物が主な成分で、基準値を超えると苦味を感じる場合があります。

### 塩化物イオン

塩素のことを指します。水道水は塩素で消毒しているため、必ず検出されます。

### ジェオスミン

カビ臭の原因となる物質の一つです。基準値を超えるとカビ臭を感じる場合があります。

# 水道 GLP の認定を取得!

やったー!!



水道水の水質を保証する取り組みの一つとして、平成27年2月24日に取得しました。



▲ 水質検査風景

## ● 水道 GLP ってなに?? ●

水道GLPは、「Good Laboratory Practice(水道水質検査優良試験所規範)」の略で、水質検査の技術レベルが優れていることを示すものです。水道局では、安心して水道水をご利用いただくために、水質検査を実施していますが、この検査結果の信頼性や検査技術が、高く評価されたこととなります。

これからも、水質管理に全力で取り組み、安心して水道水をご利用いただけるように努めてまいります。

検査結果は、長岡市のホームページで公開しています。また、水道局やアオーレ長岡情報ラウンジでご覧いただけます。

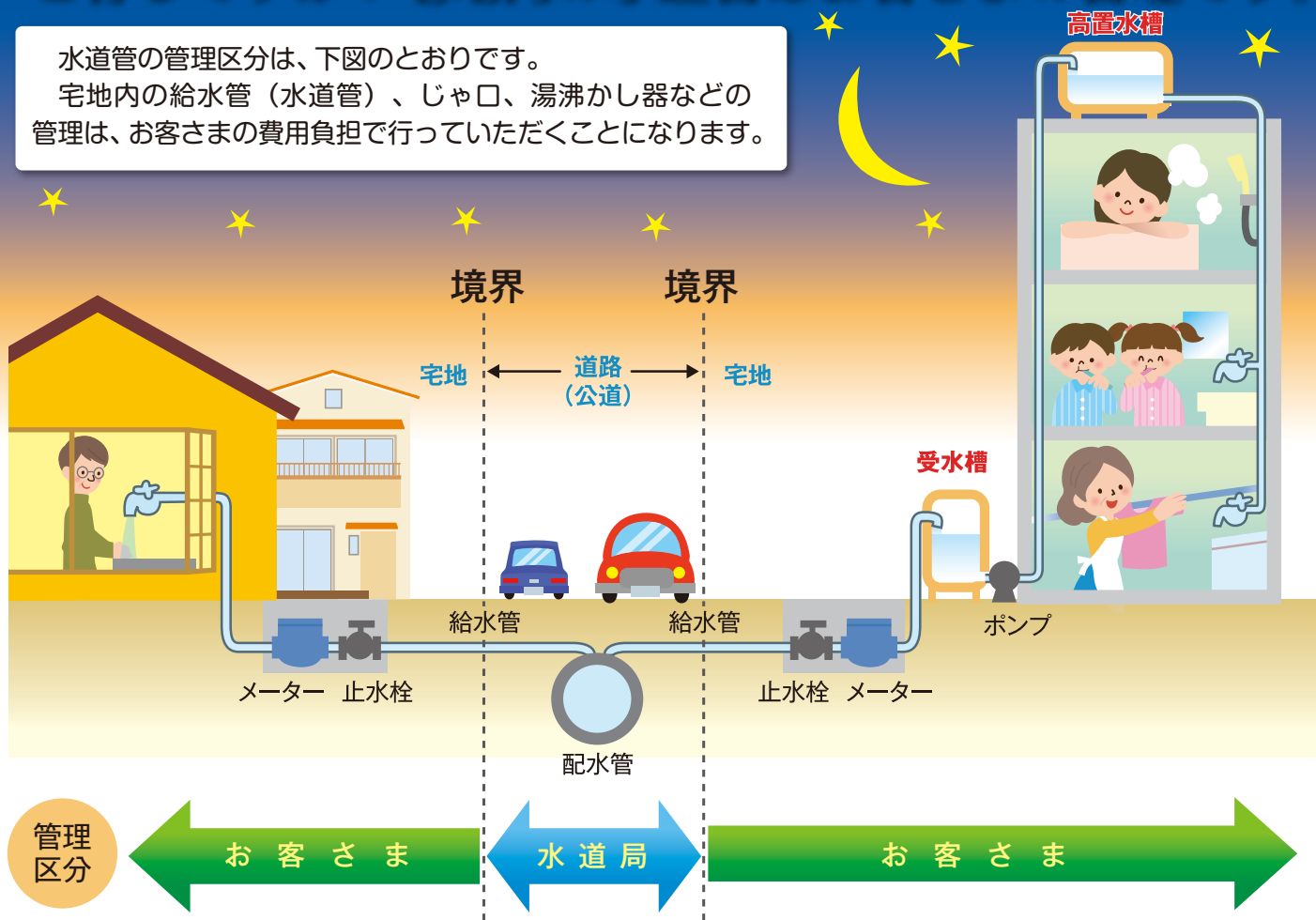
長岡市ホームページ > くらし・手続き > 上水道・下水道 > 上水道 > 水質検査の結果

水質検査についてのお問い合わせは浄水管理センター水質管理班へ

● ☎ 0258-22-2169 ●

# ご存じですか？宅地内の水道管はお客様の管理です。

水道管の管理区分は、下図のとおりです。  
 宅地内の給水管（水道管）、じゃ口、湯沸かし器などの  
 管理は、お客様の費用負担で行っていただくことになります。

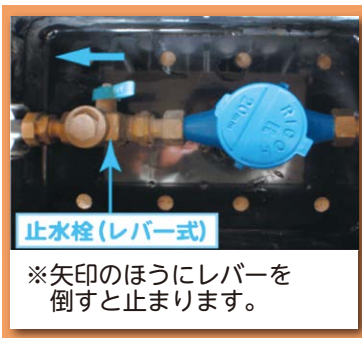


## ！ 宅地内で漏水があった時 ※お客様の管理

水漏れの修理は、お客様自身で工事事業者へ依頼をしてください。依頼先はホームページで確認いただけます。

[長岡市指定給水装置工事事業者](#) [検索](#)

また、修理するまでの間、建物内の水漏れを止めたい場合は、水道メーターの止水栓を閉めると止まります。



## 水漏れの調べ方

ご家庭の水道(じゃ口など)をすべて閉めて、水道メーターのふたを開け、パイロットをご覧ください。パイロットがわずかでも回っていたら水漏れの可能性があります。



## ！ 道路(公道)で漏水があった時 ※水道局の管理

水道局へご連絡ください。

**【連絡先】 ☎0258**

- 管路課維持管理係 35-0017
- 業務課検針係 35-1618
- 与板営業所(三島、与板、和島、寺泊) 72-2259
- 栃尾営業所(栃尾) 52-5826
- 小国営業所(小国、越路(岩塚、塚山)) 95-2440
- 浄水管理センター(川口) 22-2152