

悠久山小動物園案内図

かわいい動物が
いっぱいいるよ！

正面入口

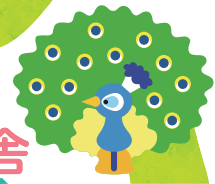


小動物舎



サル山

クジャク舎



管理事務所



野外広場



トキ舎



水鳥舎



フライイング舎



小動物舎

- ニホンアナグマ
- ハクビシン
- ホンドタヌキ
- ホンドテン
- アライグマ
- シバヤギ

フライイング舎

- チョウゲンボウ
- トビ
- フクロウ

水鳥舎

- コブハクチョウ
- コハクチョウ
- ツクシガモ
- イシガメ

クジャク舎

- インドクジャク
- インコ類
- モルモット
- ウサギ

トキ舎

- クロトキ
- ニワトリ

サル山

- ニホンザル

ゴミは持ち帰りましょう！

※展示場所を変更していることがあります

施設紹介

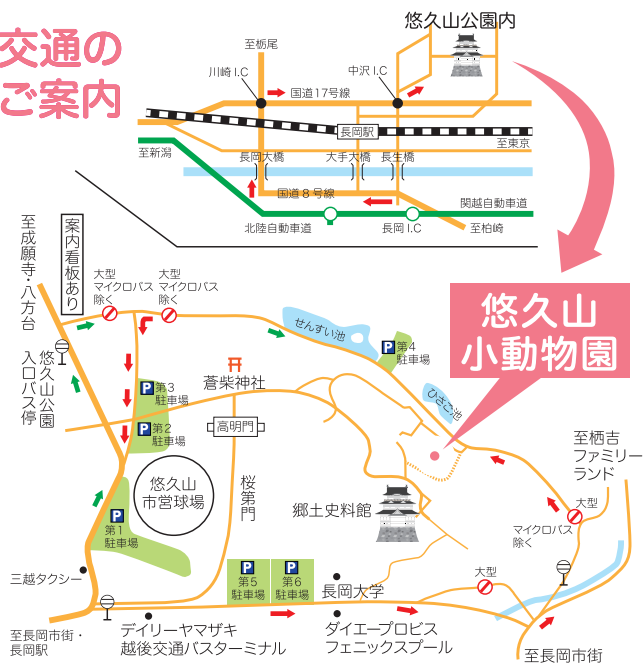
しょうわ ねん けんない はつ そうこう はくぶつ かん
昭和26年、県内初の総合博物館として
ながおかし りつ かがく はくぶつ かん ゆうきゅうざん こうえん ない
長岡市立科学博物館が悠久山公園内に
かいかん ねんご どうぶつてんじ おこな
開館し、その2年後に動物展示を行った
しょうどうぶつえん はじ
のが小動物園の始まりです。

げんざい
現在、ニホンザルを中心に約30種類の
しょうどうぶつ しいくてんじ
小動物を飼育展示しています。

(2026年4月現在)

動物に対するQ&Aについては
飼育員にお気軽にお声かけください。

交通のご案内



小動物園からのお願い

- ① 動物に食べ物を与えないでください。
- ② ケージ内に物など投げ込まないでください。
- ③ ペットをお連れの方は、ペットを展示動物に近づけないでください。
- ④ 園内への乗り物の持ち込みはできません。
- ⑤ 動物に向けてのフラッシュ撮影はご遠慮ください。
- ⑥ 危険ですので、柵内に立ち入ったり、檻に触れたりしないでください。

【動物取扱業者標識】氏名又は名称:長岡市立科学博物館長目黒麻子
事業所の名称:悠久山小動物園 事業所の所在地:長岡市御山町96番地乙
動物取扱業の種別:展示 登録番号:新潟県長保第1205004号
登録年月日:平成19年5月28日 有効期間の末日:令和9年5月27日
動物取扱責任者:佐藤沙也加

長岡市 悠久山小動物園

長岡市御山町96番地乙 TEL.0258 (37) 6385

【開園時間】AM9:00 ~ PM5:00

【休園日】毎週月曜日(祝日の場合は翌日)

冬季休園(12月29日~翌年3月31日)

【入園料】無料



長岡市 悠久山 小動物園

