

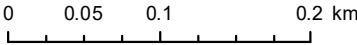
長岡駅東口地区公共施設検討事業用地 位置図



阪之上コミュニティセンター
旧勤労青少年ホーム

(c) Esri Japan, INCREMENT P CORPORATION, Geospatial Information Authority of Japan

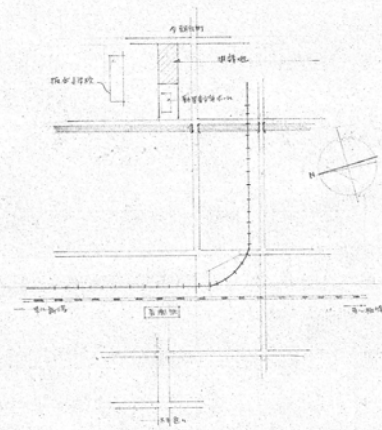
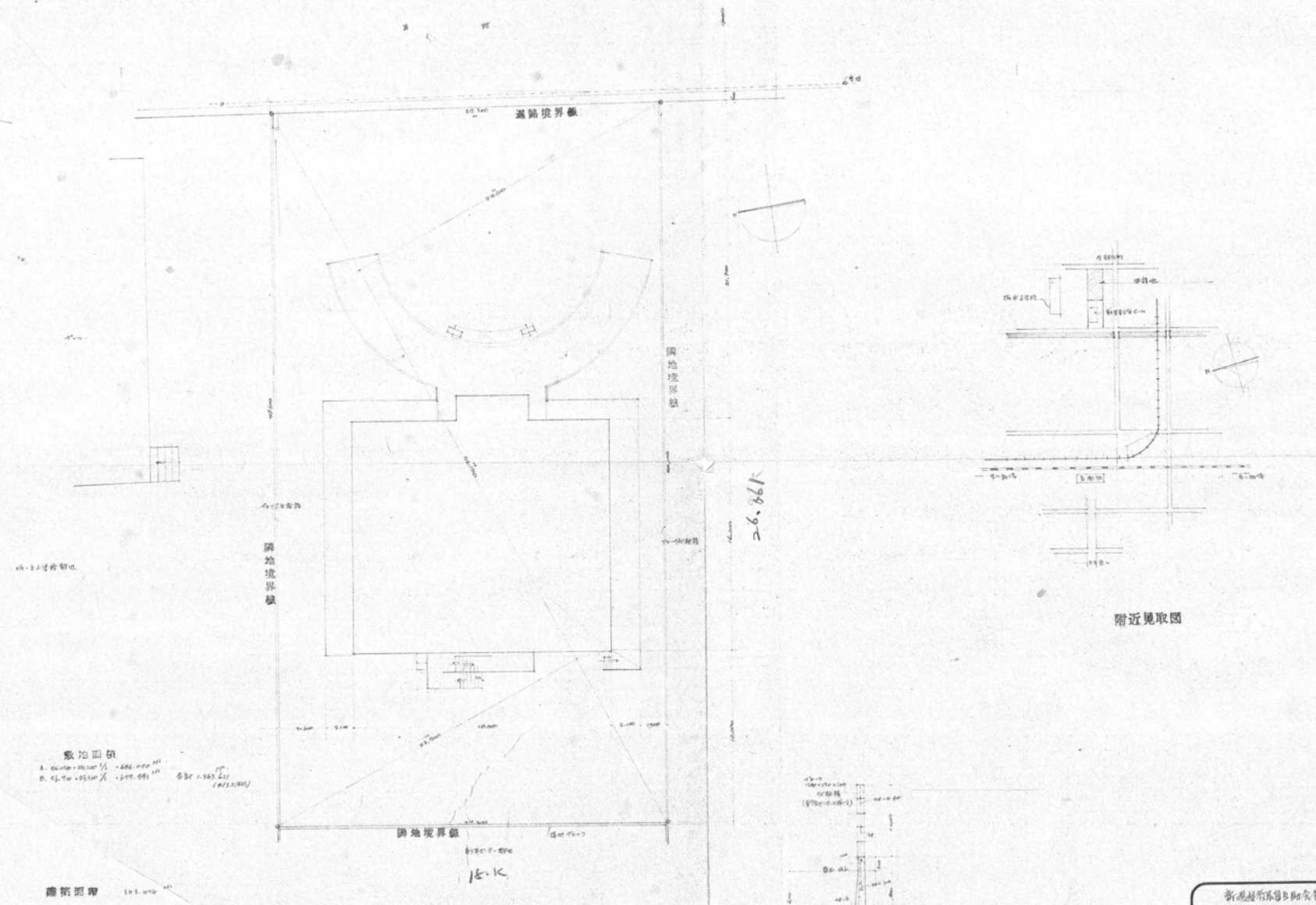
1:5,000



線状注記

- 行政界線
- 鉄道地下駅舎面
- ▨ 地下通路・地下街面

阪之上コミュニティセンター配置図



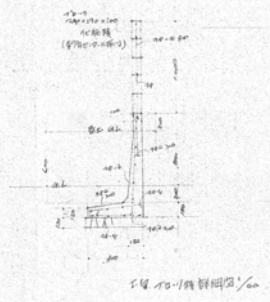
附近見取図

敷地面積
 A. 敷地面積 1/100 1:486.000 m²
 B. 敷地面積 1/100 1:199.091 m²
 合計 1:763.221 (約1/100)

建築面積 100.000 m²

床面積	1階	2階	3階	4階	5階	6階
1階	40.800					
2階		291.600				
3階			271.600			
4階				21.280		
5階					160.800	

配置図 1:200

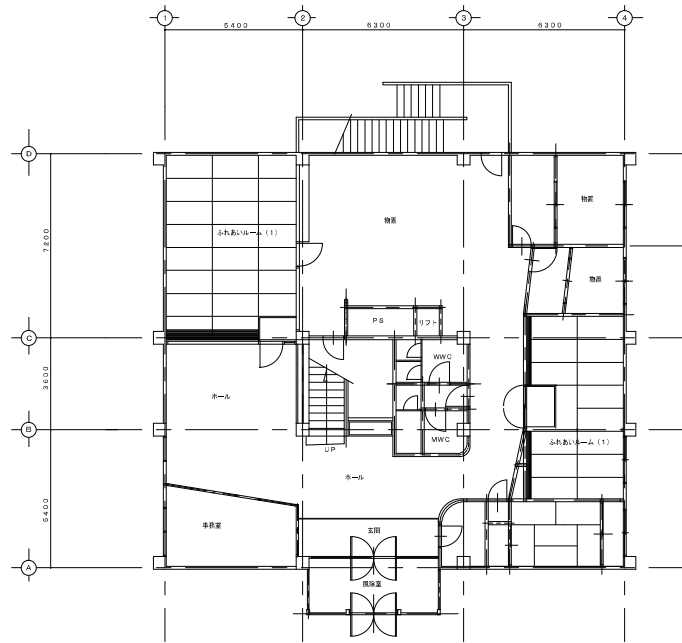


新大阪駅前南口徒歩5分 新豊臣駅前徒歩10分

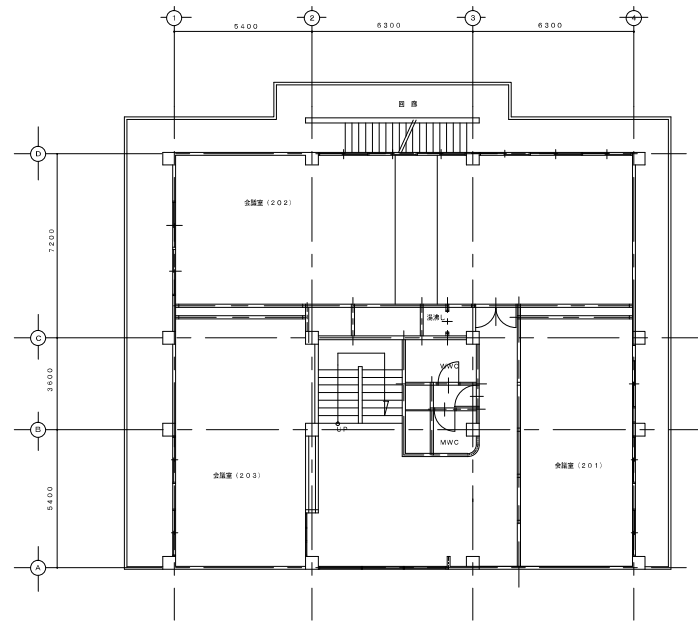
1:200

配置図
 附近見取図

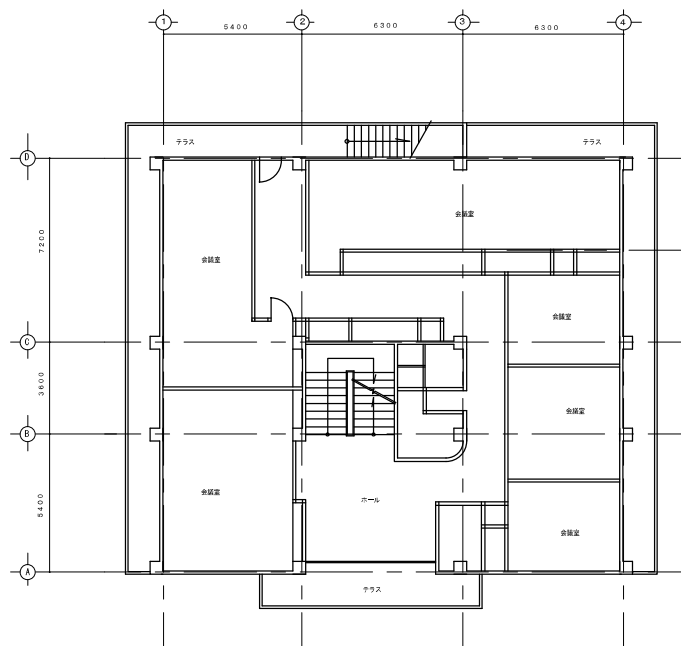
〒595-8501 大阪府東淀川区東中津 3-3-6 TEL: 44-0014
 株式会社 中央設計
 代表取締役 伊藤 隆夫
 営業部長 伊藤 隆夫



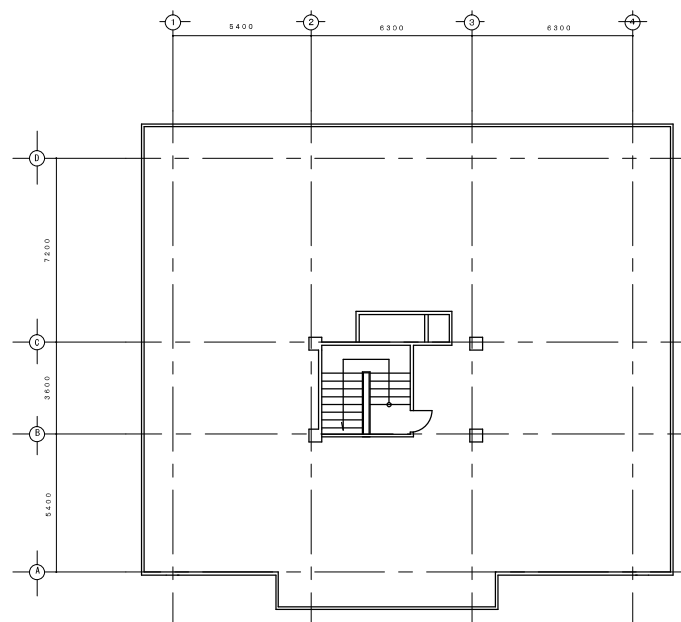
1階 平面図 S = 1 : 100



2階 平面図 S = 1 : 100



3階 平面図 S=1:100



屋上階 平面図 S=1:100

