

平成28年度子育てに関するアンケート集計結果

1 調査対象世帯(未出生～小学2年生の子供を持つ世帯) 2 配布先及び回答数

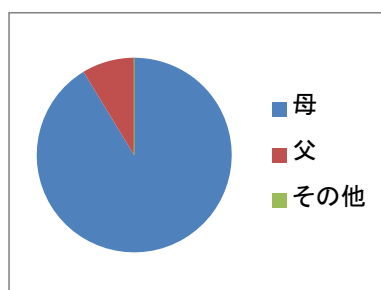
年齢	人数	備考
未出生児	2	母子健康手帳交付者
0歳児	19	H27年4月2日～H28年4月1日生
1歳児	27	H26年4月2日～H27年4月1日生
2歳児	21	H25年4月2日～H26年4月1日生
3歳児	24	H24年4月2日～H25年4月1日生
4歳児	30	H23年4月2日～H24年4月1日生
5歳児	23	H22年4月2日～H23年4月1日生
6歳児	40	H21年4月2日～H22年4月1日生
7歳児	46	H20年4月2日～H21年4月1日生
合計人数	232	
世帯数	167	

配布方法	配付	回答	回答率
郵送	87	49	56.32%
東川口保育園で配付	62	53	85.48%
西川口保育園で配付	18	13	72.22%
合計	167	115	68.86%

3 回答内容

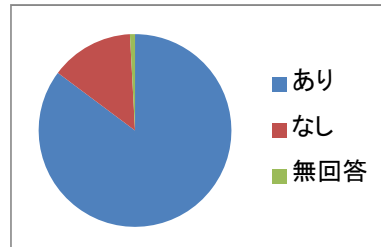
問1 回答者

回答者	回答数	率
母	105	91.30%
父	10	8.70%
その他	0	0.00%
計	115	



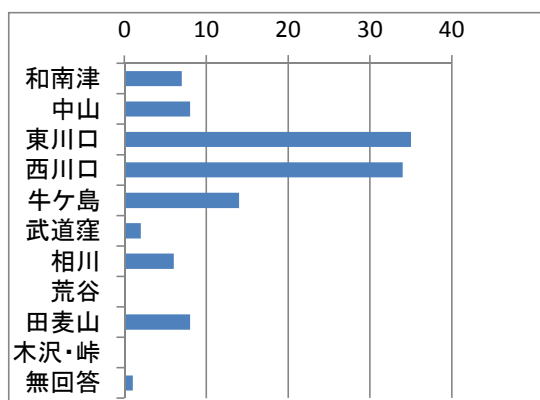
問2 配偶者の有無

配偶者	回答数	率
あり	98	85.22%
なし	16	13.91%
無回答	1	0.87%
計	115	



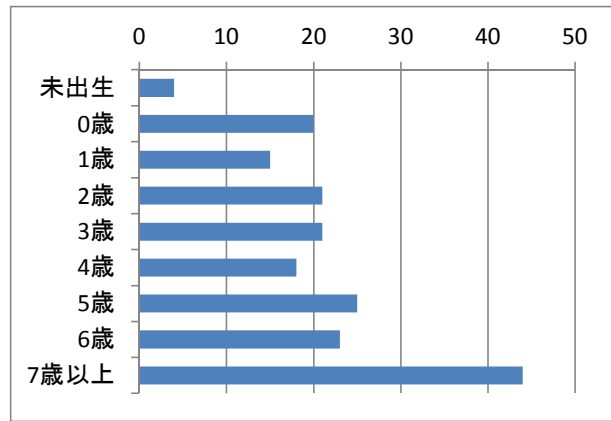
問3 居住地区

地区名	回答数	率
和南津	7	6.09%
中山	8	6.96%
東川口	35	30.43%
西川口	34	29.57%
牛ヶ島	14	12.17%
武道窪	2	1.74%
相川	6	5.22%
荒谷	0	0.00%
田麦山	8	6.96%
木沢・峠	0	0.00%
無回答	1	0.87%
計	115	



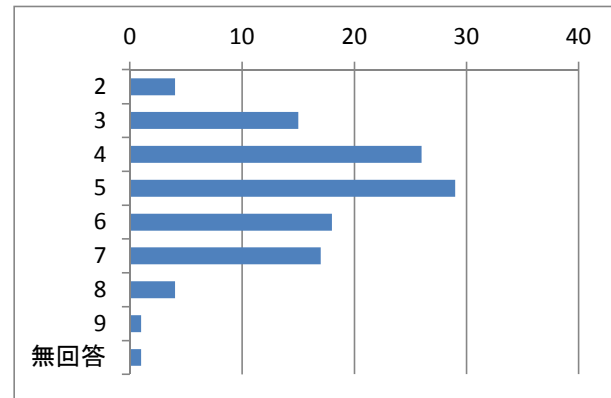
問4 子どもの年齢

年齢	回答数	率
未出生	4	2.09%
0歳	20	10.47%
1歳	15	7.85%
2歳	21	10.99%
3歳	21	10.99%
4歳	18	9.42%
5歳	25	13.09%
6歳	23	12.04%
7歳以上	44	23.04%
計	191	



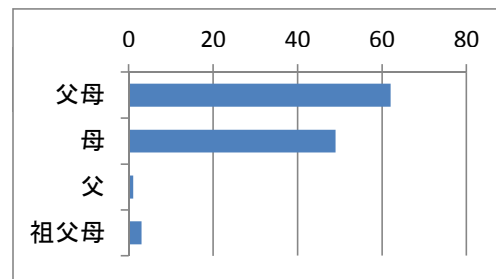
問5 家族の人数(子ども含む)

家族数	回答数	率
2	4	3.48%
3	15	13.04%
4	26	22.61%
5	29	25.22%
6	18	15.65%
7	17	14.78%
8	4	3.48%
9	1	0.87%
無回答	1	0.87%
計	115	



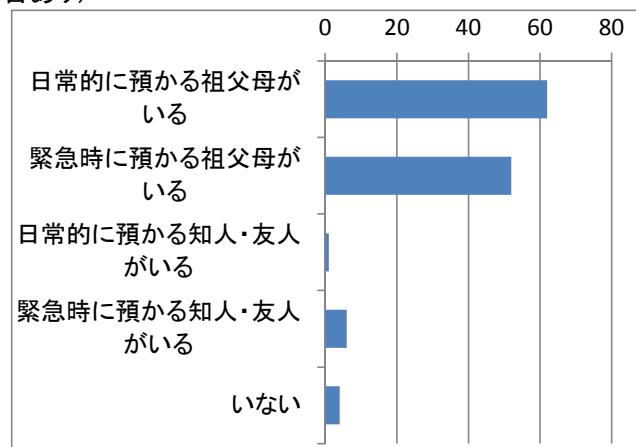
問6 子育ての担い手

担い手	回答数	率
父母	62	53.91%
母	49	42.61%
父	1	0.87%
祖父母	3	2.61%
計	115	



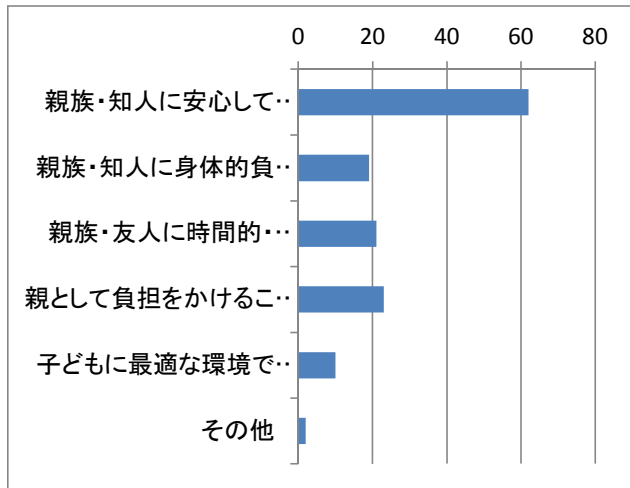
問7 子どもを預ってもらえる人はいるか？(複数回答あり)

預け先	回答数	率
日常的に預かる祖父母がいる	62	49.60%
緊急時に預かる祖父母がいる	52	41.60%
日常的に預かる知人・友人がいる	1	0.80%
緊急時に預かる知人・友人がいる	6	4.80%
いない	4	3.20%
計	125	



問8 お子さんの預かりの状況(問7で「いない」以外の方のみ回答、複数回答あり)

預かり状況	回答数	率
親族・知人に安心して預けられる	62	45.26%
親族・知人に身体的負担がかかり心配	19	13.87%
親族・友人に時間的・精神的に負担がかかり心配	21	15.33%
親として負担をかけることが心苦しい	23	16.79%
子どもに最適な環境ではあるが不安がある	10	7.30%
その他	2	1.46%
計	137	

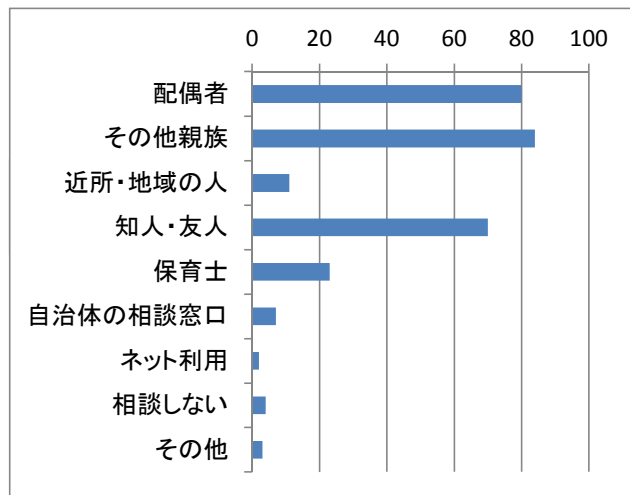


その他の内容

- ・好き勝手に食べ物をあげてしまっている
- ・親族は快く見てくれる様子ではない

問9 子育てに関する相談相手(複数回答あり)

相談相手	回答数	率
配偶者	80	29.09%
その他親族	84	30.55%
近所・地域の人	11	4.00%
知人・友人	70	25.45%
保育士	23	8.36%
自治体の相談窓口	7	2.55%
ネット利用	2	0.73%
相談しない	4	1.45%
その他	3	1.09%
計	275	



その他の内容

- ・SNS上で繋がりのある人
- ・職場の同僚

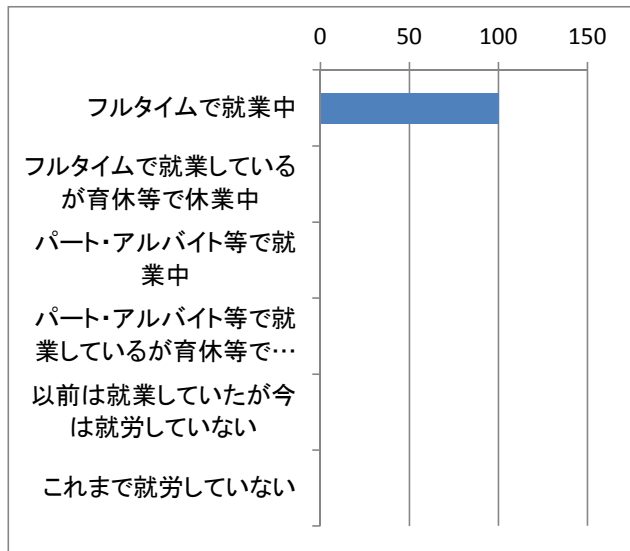
問10 問9で相談しないと答えた方の理由

- ・特に悩みや不安は無いから
- ・相談するのが嫌だから
- ・地域がらプライベートなことがすぐ広まるのが嫌だから
- ・子どもと考えているから

問11(1) 両親の就労状況

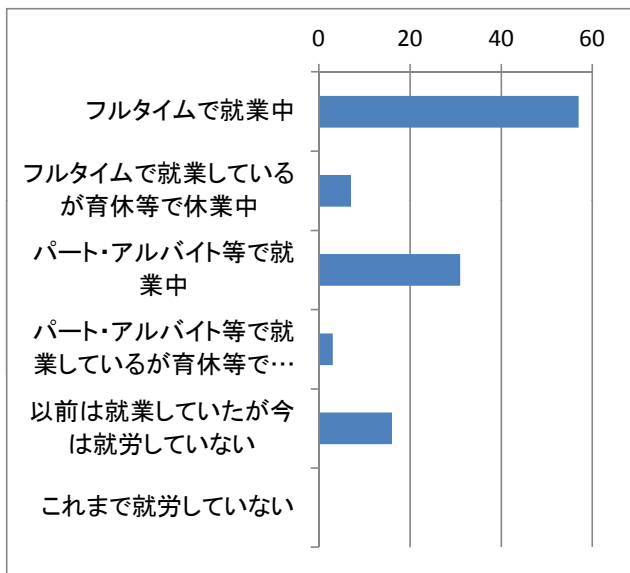
1 父

就労状況	回答数	率
フルタイムで就労中	100	100.00%
フルタイムで就労しているが育休等で休業中	0	0.00%
パート・アルバイト等で就労中	0	0.00%
パート・アルバイト等で就労しているが育休等で休業中	0	0.00%
以前は就労していたが今は就労していない	0	0.00%
これまで就労していない	0	0.00%
計	100	



2 母

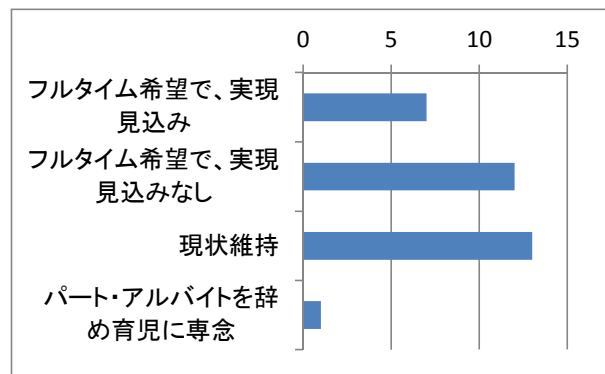
就労状況	回答数	率
フルタイムで就労中	57	50.00%
フルタイムで就労しているが育休等で休業中	7	6.14%
パート・アルバイト等で就労中	31	27.19%
パート・アルバイト等で就労しているが育休等で休業中	3	2.63%
以前は就労していたが今は就労していない	16	14.04%
これまで就労していない	0	0.00%
計	114	



問11(2) パート・アルバイト等の就労者のフルタイムへの転換希望

1 母(父は該当しないため割愛)

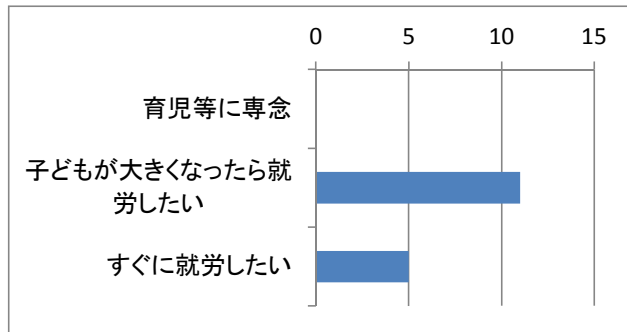
転換希望	回答数	率
フルタイム希望で、実現見込み	7	21.21%
フルタイム希望で、実現見込みなし	12	36.36%
現状維持	13	39.39%
パート・アルバイトを辞め育児等に専念	1	3.03%
計	33	



問12 問11(1)で就労していないと回答した方の就労希望

1 母(父は該当しないため割愛)

就労希望	回答数	率
育児等に専念	0	0.00%
子どもが大きくなったら就労したい	11	68.75%
すぐに就労したい	5	31.25%
計	16	



子供が大きくなったら就労したいと回答した方の子どもの到達年齢

- ・1歳(1名)
- ・2歳(4名)
- ・3歳(4名)
- ・4歳(1名)
- ・12歳(1名)

すぐに就労したい方の就労形態

- ・フルタイム(2名)
- ・パート・アルバイト(3名)

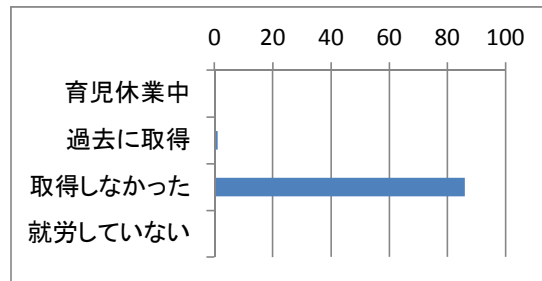
パート・アルバイトと回答した方の就労日数・時間の希望

- ・週3日、1日4時間勤務(1名)
- ・週5日、1日5時間勤務(2名)

問13 育児休業取得状況

父

取得状況	回答数	率
育児休業中	0	0.00%
過去に取得	1	1.15%
取得しなかった	86	98.85%
就労していない	0	0.00%
計	87	

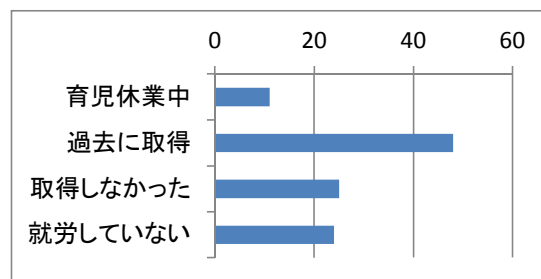


過去に取得した方の取得期間

- ・2月(1名)

母

取得状況	回答数	率
育児休業中	11	10.19%
過去に取得	48	44.44%
取得しなかった	25	23.15%
就労していない	24	22.22%
計	108	



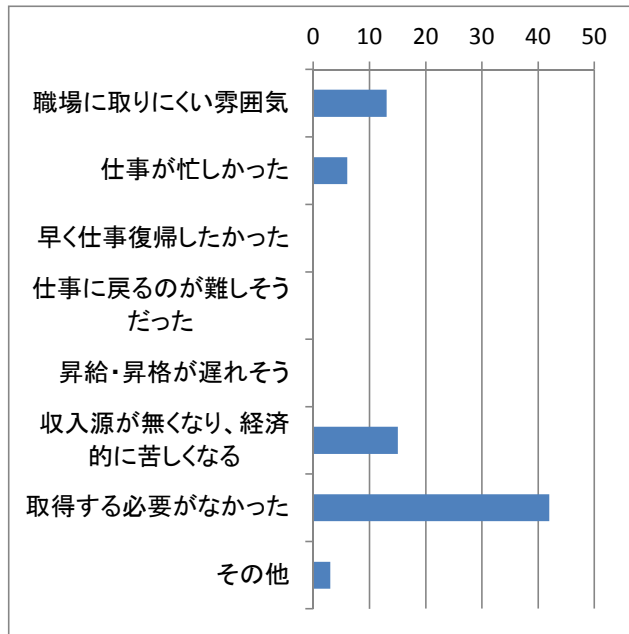
現在・過去に取得した方の平均取得期間

- ・12.8月
- ・最短1月、最長3年

問14 育児休業を取得しなかった理由

父

理由	回答数	率
職場に取りにくい雰囲気	13	16.46%
仕事が忙しかった	6	7.59%
早く仕事復帰したかった	0	0.00%
仕事に戻るのが難しそうだった	0	0.00%
昇給・昇格が遅れそう	0	0.00%
収入源が無くなり、経済的に苦しくなる	15	18.99%
取得する必要がなかった	42	53.16%
その他	3	3.80%
計	79	

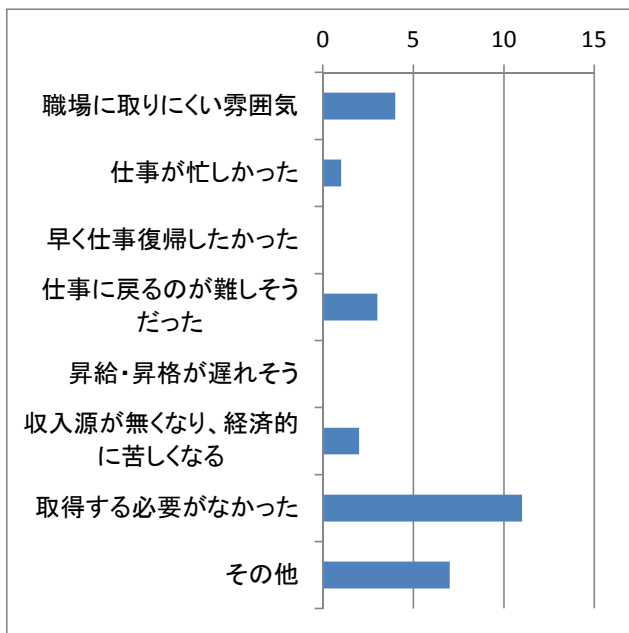


その他の回答

- ・前例が無かった
- ・制度が無かった
- ・普通男は無理

母

理由	回答数	率
職場に取りにくい雰囲気	4	14.29%
仕事が忙しかった	1	3.57%
早く仕事復帰したかった	0	0.00%
仕事に戻るのが難しそうだった	3	10.71%
昇給・昇格が遅れそう	0	0.00%
収入源が無くなり、経済的に苦しくなる	2	7.14%
取得する必要がなかった	11	39.29%
その他	7	25.00%
計	28	

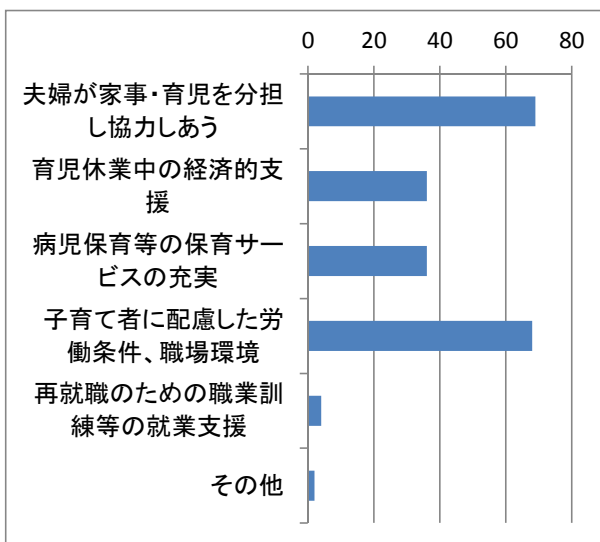


その他の回答

- ・会社が取らせてくれなかった
- ・自営なので融通がきく
- ・制度が無かった
- ・制度が無かったので退職した
- ・子どもの預け先が無く退職した
- ・勤続年数が社内規定に満たなかった

問15 子どもを育てながら働くために必要なこと(1回答者2つまで)

必要なこと	回答数	率
夫婦が家事・育児を 分担し協力しあう	69	32.09%
育児休業中の経済的 支援	36	16.74%
病児保育等の保育 サービスの充実	36	16.74%
子育て者に配慮した 労働条件、職場環境	68	31.63%
再就職のための職業 訓練等の就業支援	4	1.86%
その他	2	0.93%
計	215	



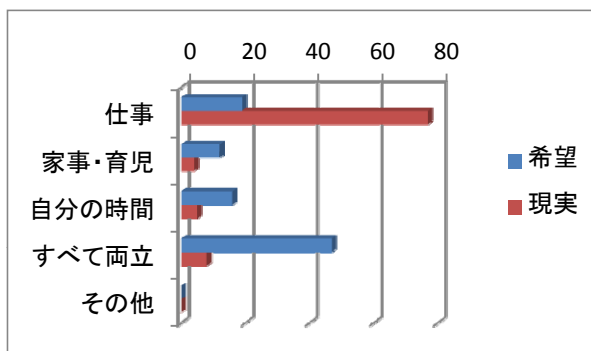
その他の回答

- ・行政や民間の保育などの預かり支援、サービス
- ・学童保育の充実

問16 生活の中での優先度の希望と現実

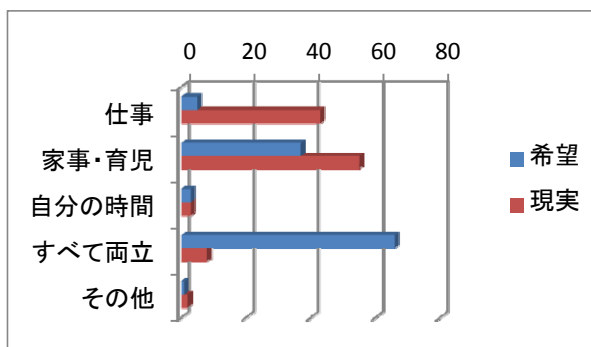
父

優先内容	希望		現実	
	数	率	数	率
仕事	19	20.21%	77	81.91%
家事・育児	12	12.77%	4	4.26%
自分の時間	16	17.02%	5	5.32%
すべて両立	47	50.00%	8	8.51%
その他	0	0.00%	0	0.00%
計	94		94	



母

優先内容	希望		現実	
	数	率	数	率
仕事	5	4.46%	43	38.74%
家事・育児	37	33.04%	55	49.55%
自分の時間	3	2.68%	3	2.70%
すべて両立	66	58.93%	8	7.21%
その他	1	0.89%	2	1.80%
計	112		111	

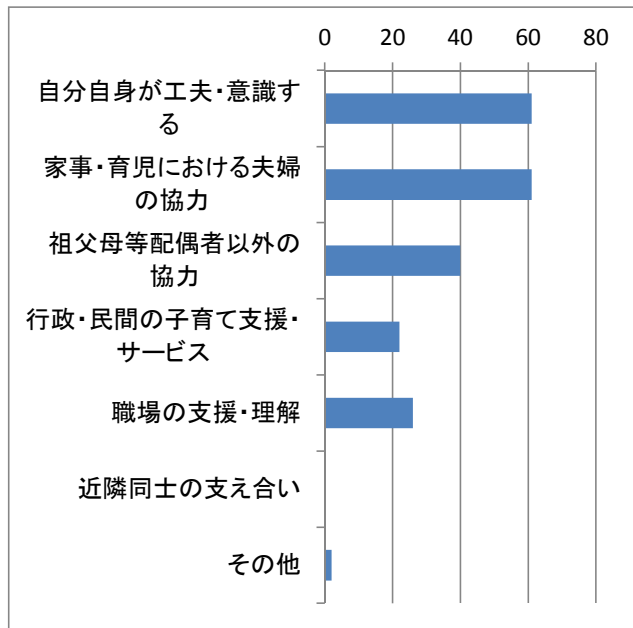


その他の回答

- ・自分以外のことを優先

問17 ワークライフバランスを取るために必要なこと(1回答者2つまで)

必要なこと	回答数	率
自分自身が工夫・意識する	61	28.77%
家事・育児における夫婦の協力	61	28.77%
祖父母等配偶者以外の協力	40	18.87%
行政・民間の子育て支援・サービス	22	10.38%
職場の支援・理解	26	12.26%
近隣同士の支え合い	0	0.00%
その他	2	0.94%
計	212	

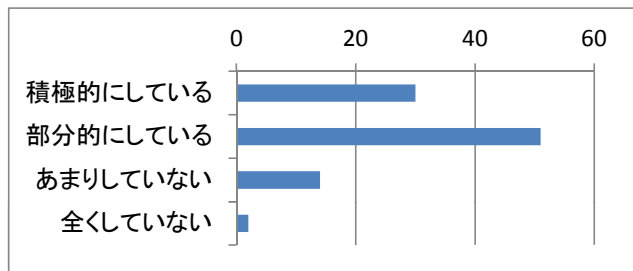


その他の回答

- ・労働条件の改善
- ・ほどほどに力を入れて完璧を求めない

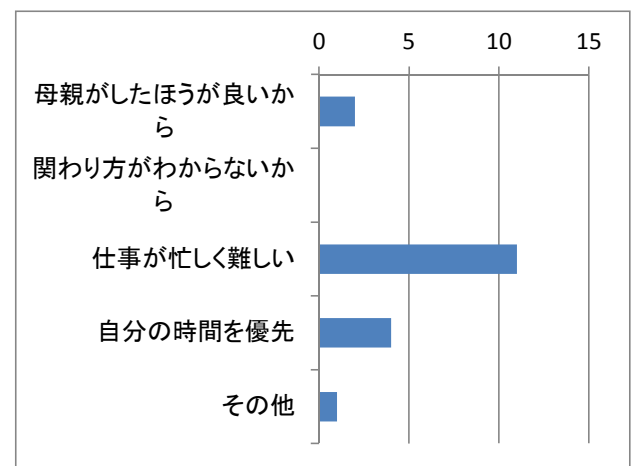
問18 父の家事・育児参加

参加状況	回答数	率
積極的にしている	30	30.93%
部分的にしている	51	52.58%
あまりしていない	14	14.43%
全くしていない	2	2.06%
計	97	



問19 問18であまり(全く)していない方の理由(複数回答)

理由	回答数	率
母親がしたほうが良いから	2	11.11%
関わり方がわからないから	0	0.00%
仕事が忙しく難しい	11	61.11%
自分の時間を優先	4	22.22%
その他	1	5.56%
計	18	

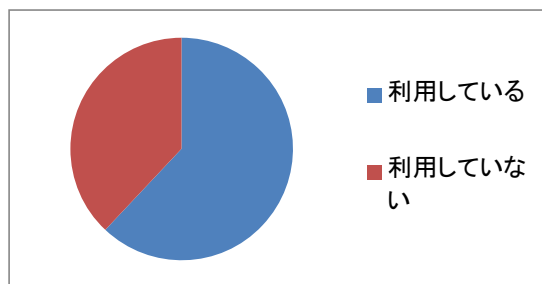


その他の回答

- ・親としての責務を果たしているだけ

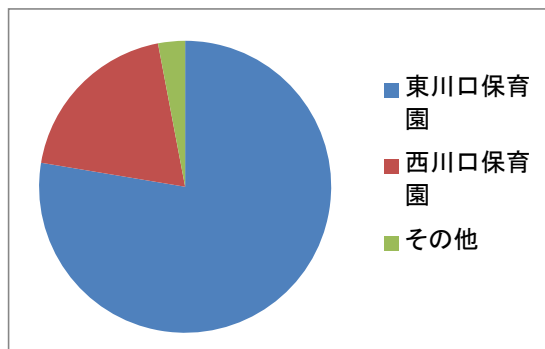
問20(1) 定期的な保育事業の利用状況

参加状況	回答数	率
利用している	67	62.04%
利用していない	41	37.96%
計	108	



問20(2) 問20(1)で利用している方の利用先

利用先	回答数	率
東川口保育園	52	77.61%
西川口保育園	13	19.40%
その他	2	2.99%
計	67	

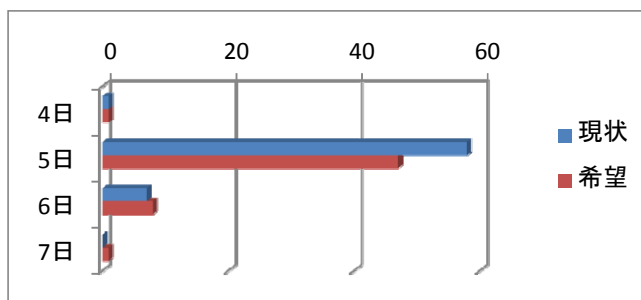


その他の回答
・宮内保育園

問20(3) 利用施設の利用日数・利用時間の現状と希望

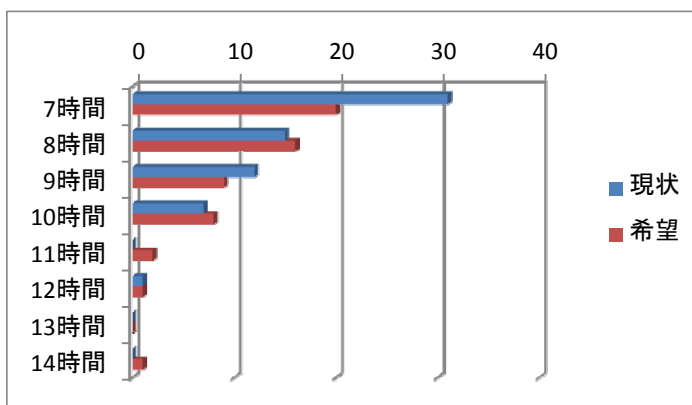
1週間の利用日数

日数	現状		希望	
	数	率	数	率
4日	1	1.52%	1	1.75%
5日	58	87.88%	47	82.46%
6日	7	10.61%	8	14.04%
7日	0	0.00%	1	1.75%
計	66		57	



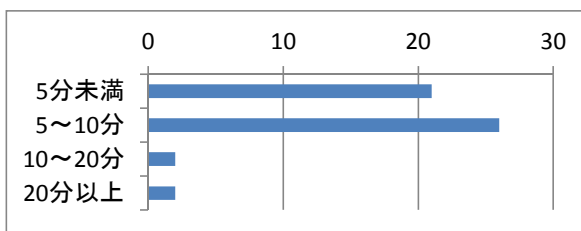
1日の利用時間

時間	現状		希望	
	数	率	数	率
7時間	31	46.97%	20	35.09%
8時間	15	22.73%	16	28.07%
9時間	12	18.18%	9	15.79%
10時間	7	10.61%	8	14.04%
11時間	0	0.00%	2	3.51%
12時間	1	1.52%	1	1.75%
13時間	0	0.00%	0	0.00%
14時間	0	0.00%	1	1.75%
計	66		57	



問21 自宅からの通園時間(通園バス利用者以外)

通園時間	回答数	率
5分未満	21	41.18%
5~10分	26	50.98%
10~20分	2	3.92%
20分以上	2	3.92%
計	51	

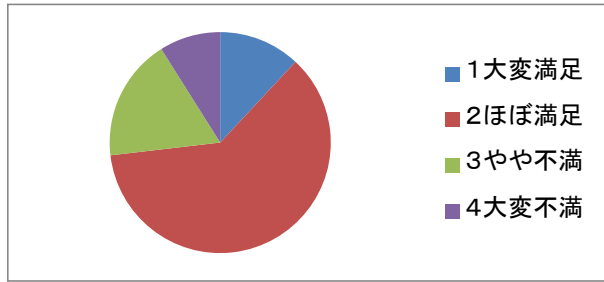


問22 保育園の満足度

1 保育園園舎

満足度	回答数	率
1大変満足	8	11.94%
2ほぼ満足	41	61.19%
3やや不満	12	17.91%
4大変不満	6	8.96%
計	67	

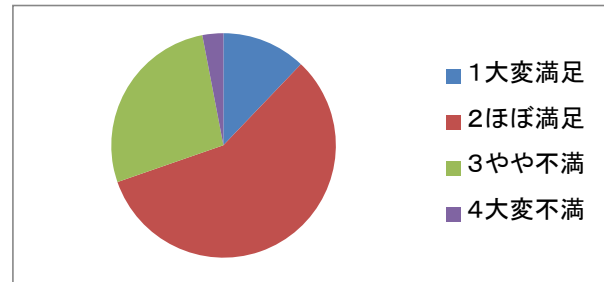
平均値 2.24



2 保育園園庭

満足度	回答数	率
1大変満足	8	12.12%
2ほぼ満足	38	57.58%
3やや不満	18	27.27%
4大変不満	2	3.03%
計	66	

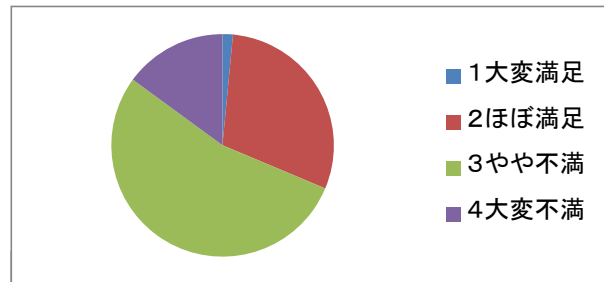
平均値 2.21



3 保育園駐車場

満足度	回答数	率
1大変満足	1	1.49%
2ほぼ満足	20	29.85%
3やや不満	36	53.73%
4大変不満	10	14.93%
計	67	

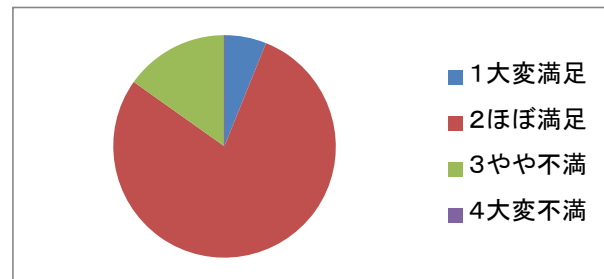
平均値 2.82



4 遊具・絵本などの備品

満足度	回答数	率
1大変満足	4	6.06%
2ほぼ満足	52	78.79%
3やや不満	10	15.15%
4大変不満	0	0.00%
計	66	

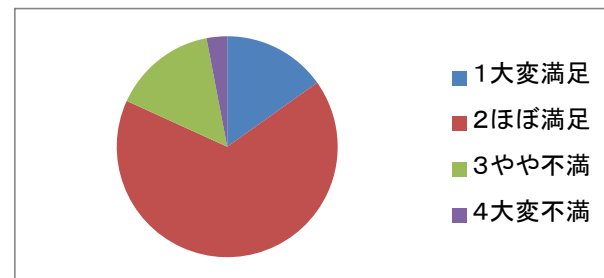
平均値 2.09



5 自然環境

満足度	回答数	率
1大変満足	10	15.15%
2ほぼ満足	44	66.67%
3やや不満	10	15.15%
4大変不満	2	3.03%
計	66	

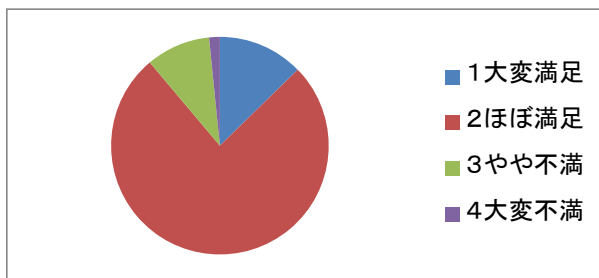
平均値 2.06



6 冷暖房の環境

満足度	回答数	率
1大変満足	8	12.70%
2ほぼ満足	48	76.19%
3やや不満	6	9.52%
4大変不満	1	1.59%
計	63	

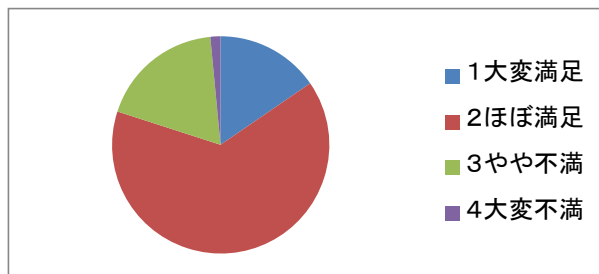
平均値 2.00



7 音の環境

満足度	回答数	率
1大変満足	10	15.38%
2ほぼ満足	42	64.62%
3やや不満	12	18.46%
4大変不満	1	1.54%
計	65	

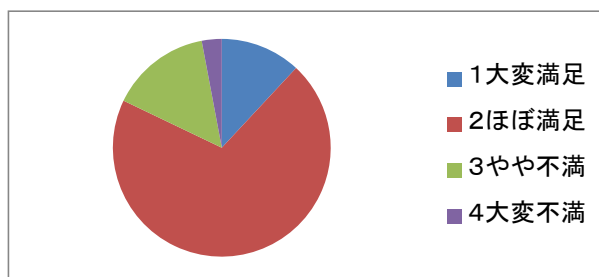
平均値 2.06



8 保育士の配置状況

満足度	回答数	率
1大変満足	8	11.94%
2ほぼ満足	47	70.15%
3やや不満	10	14.93%
4大変不満	2	2.99%
計	67	

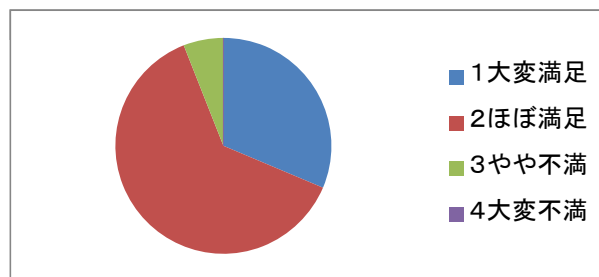
平均値 2.09



9 子どもへの接し方・日常の遊び(保育内容)

満足度	回答数	率
1大変満足	21	31.34%
2ほぼ満足	42	62.69%
3やや不満	4	5.97%
4大変不満	0	0.00%
計	67	

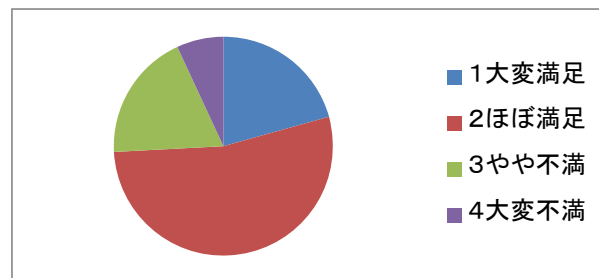
平均値 1.75



10 0歳～2歳の未満児保育

満足度	回答数	率
1大変満足	12	20.69%
2ほぼ満足	31	53.45%
3やや不満	11	18.97%
4大変不満	4	6.90%
計	58	

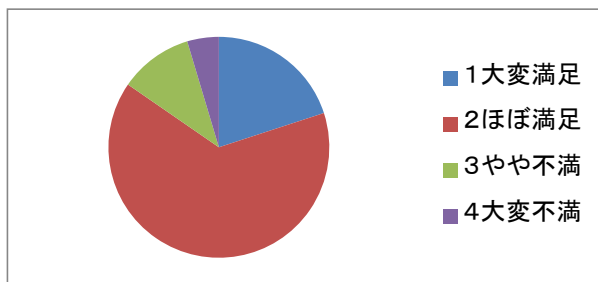
平均値 2.12



11 行事(保育参観や運動会など)

満足度	回答数	率
1大変満足	13	20.00%
2ほぼ満足	42	64.62%
3やや不満	7	10.77%
4大変不満	3	4.62%
計	65	

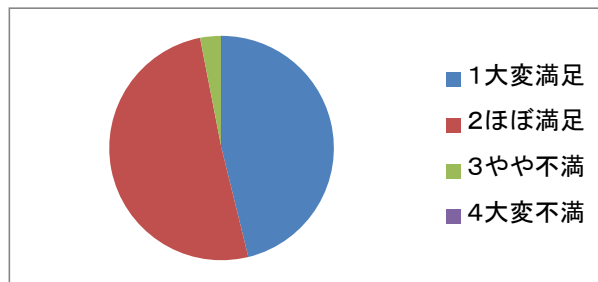
平均値 2.00



12 食事

満足度	回答数	率
1大変満足	30	46.15%
2ほぼ満足	33	50.77%
3やや不満	2	3.08%
4大変不満	0	0.00%
計	65	

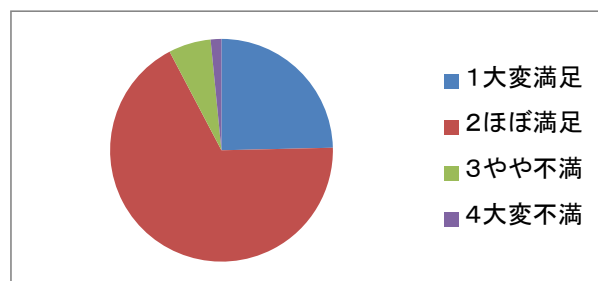
平均値 1.57



13 病気やけがの時の対応

満足度	回答数	率
1大変満足	16	24.62%
2ほぼ満足	44	67.69%
3やや不満	4	6.15%
4大変不満	1	1.54%
計	65	

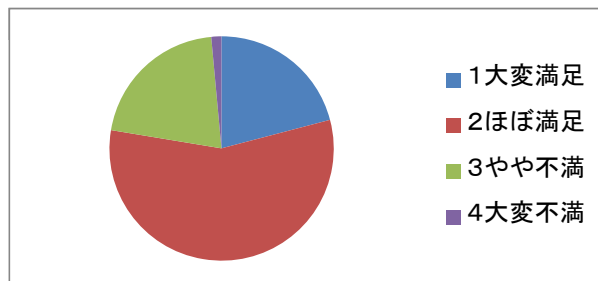
平均値 1.85



14 保護者への情報伝達

満足度	回答数	率
1大変満足	14	20.90%
2ほぼ満足	38	56.72%
3やや不満	14	20.90%
4大変不満	1	1.49%
計	67	

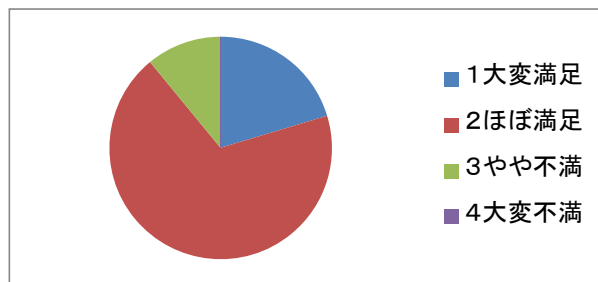
平均値 2.03



15 悩みごとなどへの相談対応

満足度	回答数	率
1大変満足	13	20.31%
2ほぼ満足	44	68.75%
3やや不満	7	10.94%
4大変不満	0	0.00%
計	64	

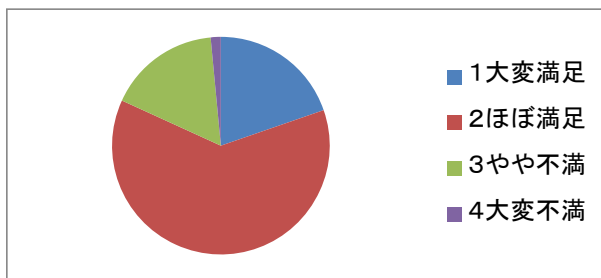
平均値 1.91



16 保護者の要望・意見への対応

満足度	回答数	率
1大変満足	13	19.70%
2ほぼ満足	41	62.12%
3やや不満	11	16.67%
4大変不満	1	1.52%
計	66	

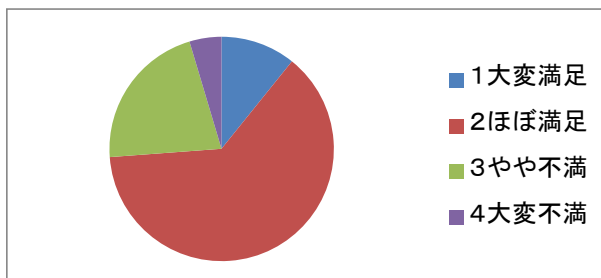
平均値 2.00



17 利用者間のネットワークづくり

満足度	回答数	率
1大変満足	7	10.77%
2ほぼ満足	41	63.08%
3やや不満	14	21.54%
4大変不満	3	4.62%
計	65	

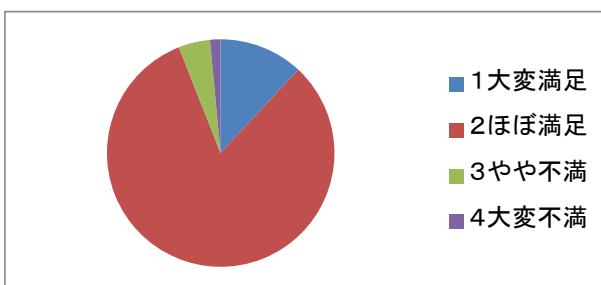
平均値 2.20



18 安全対策

満足度	回答数	率
1大変満足	8	11.94%
2ほぼ満足	55	82.09%
3やや不満	3	4.48%
4大変不満	1	1.49%
計	67	

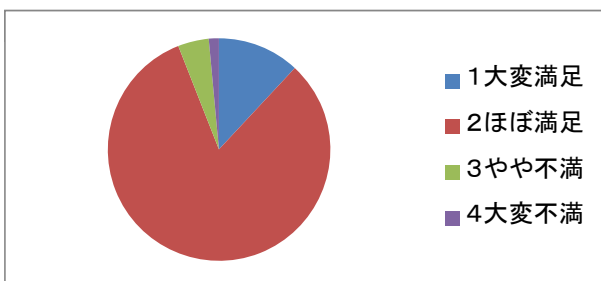
平均値 1.96



19 衛生対策

満足度	回答数	率
1大変満足	8	11.94%
2ほぼ満足	55	82.09%
3やや不満	3	4.48%
4大変不満	1	1.49%
計	67	

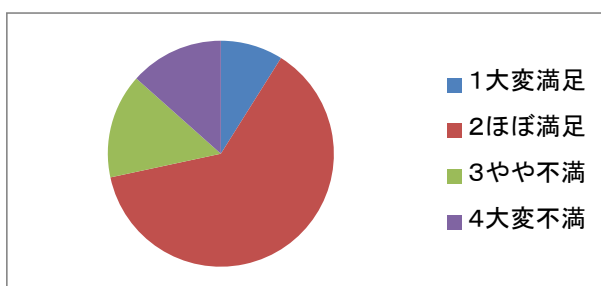
平均値 1.96



20 保育料

満足度	回答数	率
1大変満足	6	8.96%
2ほぼ満足	42	62.69%
3やや不満	10	14.93%
4大変不満	9	13.43%
計	67	

平均値 2.33

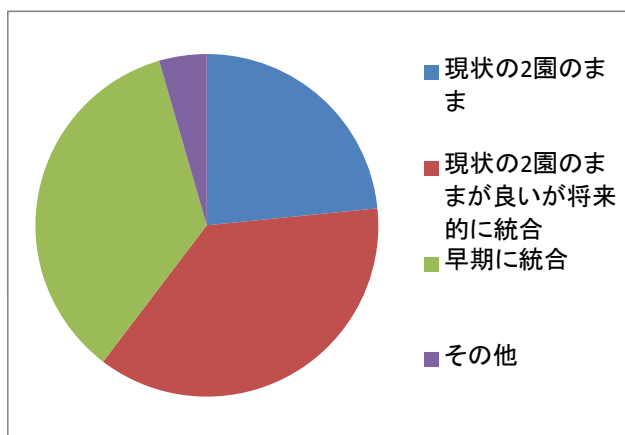


問22(再掲) 保育園の満足度平均値

番号	項目	平均値	平均値比較	備考
1	保育園園舎	2.24	△	
2	保育園園庭	2.21	△	
3	保育園駐車場	2.82	△	最低値
4	保育園の遊具・絵本	2.09	△	
5	自然環境	2.06	平均値	
6	冷暖房の環境	2.00	○	
7	音の環境	2.06	平均値	
8	保育士の配置	2.09	△	
9	子どもの接し方	1.75	○	
10	未満児保育	2.12	△	
11	行事	2.00	○	
12	食事	1.57	○	最高値
13	病気やけがの対応	1.85	○	
14	保護者への情報伝達	2.03	○	
15	悩みごとなどの相談対応	1.91	○	
16	保護者の要望・意見対応	2.00	○	
17	利用者のネットワークづくり	2.20	△	
18	安全対策	1.96	○	
19	衛生対策	1.96	○	
20	保育料	2.33	△	
	平均値	2.06		

問23 保育園のあり方

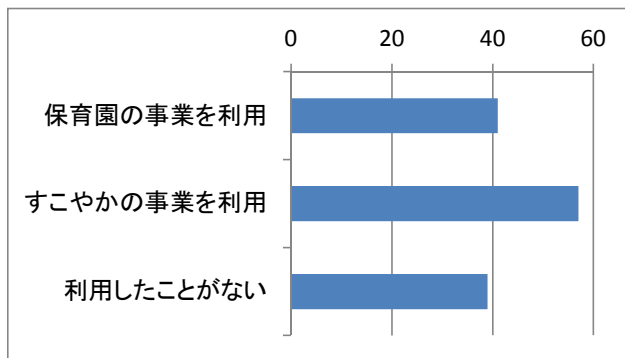
あり方	回答数	率
現状の2園のまま	26	23.42%
現状の2園のままが良いが将来的に統合	41	36.94%
早期に統合	39	35.14%
その他	5	4.50%
計	111	



その他の回答
 ・どちらでもよい
 ・わからない
 ・統合がよいかどうかわからない

問24 地域の子育て事業の利用状況

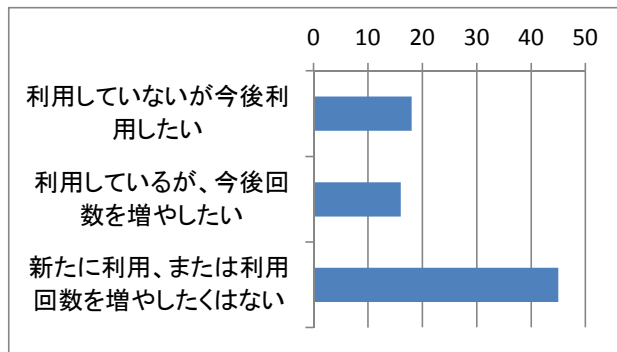
利用状況	回答数	率
保育園の事業を利用	41	29.93%
すこやか事業を利用	57	41.61%
利用したことがない	39	28.47%
計	137	



利用者のうち
 保育園の利用頻度は月平均1.37回
 すこやかの利用頻度は月平均5.14回

問25 子育て支援事業の利用希望

利用希望	回答数	率
利用していないが今後利用したい	18	22.78%
利用しているが、今後回数を増やしたい	16	20.25%
新たに利用、または利用回数を増やしたくない	45	56.96%
計	79	

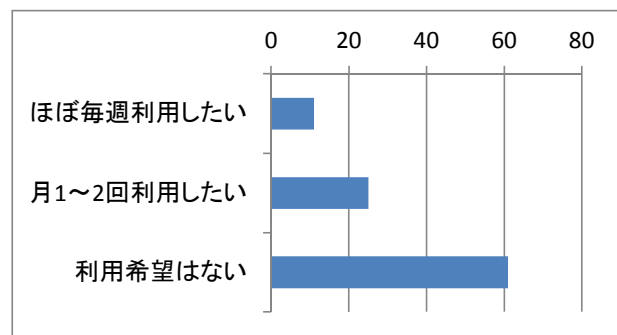


利用していないが、今後利用したい回数は月平均 1.89回
 利用しているが、さらに利用を増やしたい回数は月平均 4.56回

問26 土曜・日曜・休日保育の利用希望

土曜

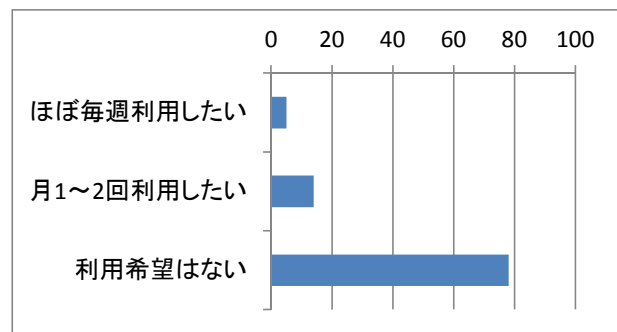
利用希望	回答数	率
ほぼ毎週利用したい	11	11.34%
月1~2回利用したい	25	25.77%
利用希望はない	61	62.89%
計	97	



利用開始希望時間 6:30~8:00
 利用終了希望時間 11:30~19:00

日曜・休日

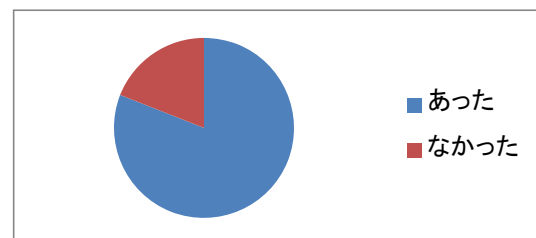
利用希望	回答数	率
ほぼ毎週利用したい	5	5.15%
月1~2回利用したい	14	14.43%
利用希望はない	78	80.41%
計	97	



利用開始希望時間 7:00~10:00
 利用終了希望時間 14:00~19:00

問27(1) 定期的な保育事業の利用者の方でこの1年間病气やけがで利用できなかったことはあるか

利用状況	回答数	率
あった	51	80.95%
なかった	12	19.05%
計	63	

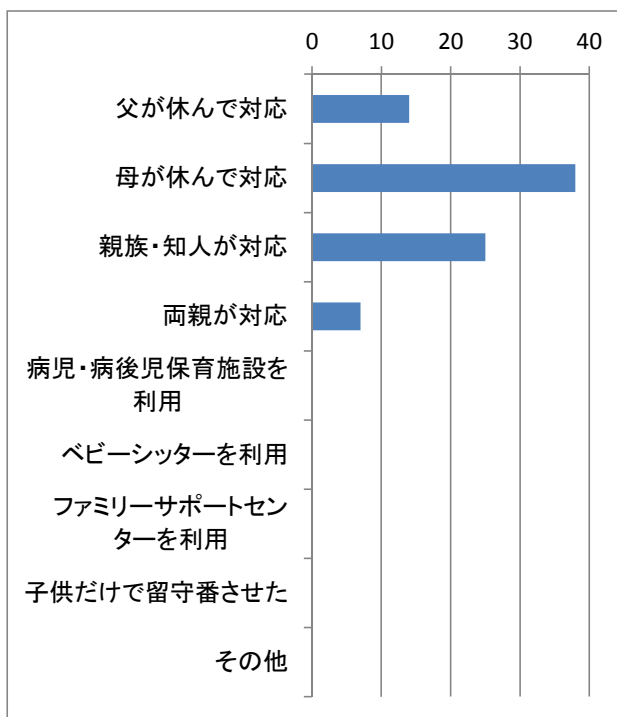


問27(2) 保育園を利用できなかった場合の対応

対応	回答数	率
父が休んで対応	14	16.67%
母が休んで対応	38	45.24%
親族・知人が対応	25	29.76%
両親が対応	7	8.33%
病児・病後児保育施設を利用	0	0.00%
ベビーシッターを利用	0	0.00%
ファミリーサポートセンターを利用	0	0.00%
子供だけで留守番させた	0	0.00%
その他	0	0.00%
計	84	

平均対応日数

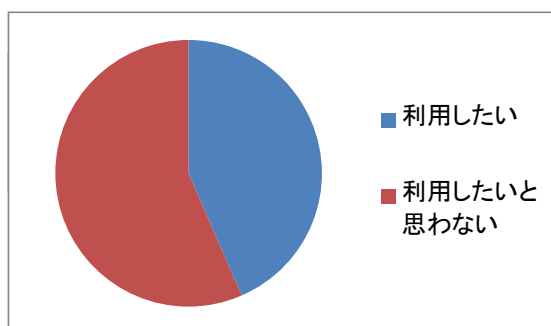
- ・父親が休んで対応平均2.00日
- ・母親が休んで対応平均6.89日
- ・親族・知人が対応平均5.84日
- ・両親が対応平均7.71日



問28 問27(2)で父母が休んで対応した方で病児・病後児保育事業の利用希望について

利用希望	回答数	率
利用したい	20	43.48%
利用したいと思わない	26	56.52%
計	46	

利用したい方の平均利用希望日数 4.15日

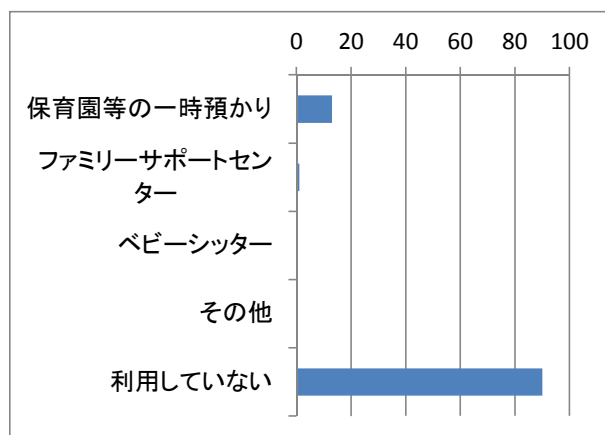


問29 私用・親の通院・不定期の就労等でこの1年間で利用している事業の有無

事業内容	回答数	率
保育園等の一時預かり	13	12.50%
ファミリーサポートセンター	1	0.96%
ベビーシッター	0	0.00%
その他	0	0.00%
利用していない	90	86.54%
計	104	

平均利用日数

- ・保育園等の一時預かり 7.69日
- ・ファミリーサポートセンター 12.00日



問30 私用・親の通院・不定期の就労等で年間で何日利用希望があるか

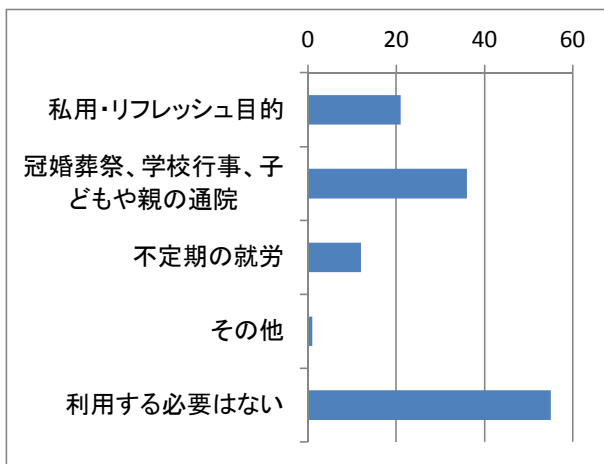
利用希望	回答数	率
私用・リフレッシュ目的	21	16.80%
冠婚葬祭、学校行事、子どもや親の通院	36	28.80%
不定期の就労	12	9.60%
その他	1	0.80%
利用する必要はない	55	44.00%
計	125	

平均利用希望日数

- ・私用・リフレッシュ目的 8.43日
- ・冠婚葬祭、学校行事等 6.50日
- ・不定期の就労 15.92日

その他の回答

- ・職安通い

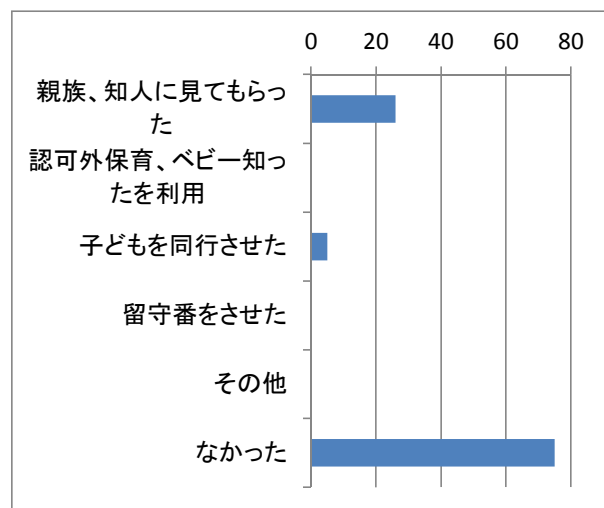


問31 保護者の用事で子どもを泊まりがけで見てもらわなければならなかった時の対応

対応	回答数	率
親族、知人に見てもらった	26	24.53%
認可外保育、ベビー知ったを利用	0	0.00%
子どもを同行させた	5	4.72%
留守番をさせた	0	0.00%
その他	0	0.00%
なかった	75	70.75%
計	106	

平均日数

- ・親族、知人に見てもらった 5.19日
- ・子どもを同行させた 1.40日

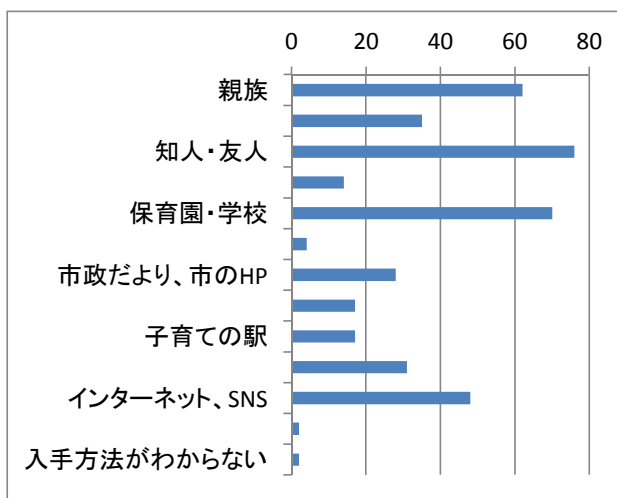


問32 子育てに関連する情報の入手先(複数回答あり)

入手先	回答数	率
親族	62	15.27%
近所・地域の人	35	8.62%
知人・友人	76	18.72%
子育てサークル	14	3.45%
保育園・学校	70	17.24%
行政機関の窓口	4	0.99%
市政だより、市のHP	28	6.90%
市発行パンフレット	17	4.19%
子育ての駅	17	4.19%
テレビ・ラジオ・新聞等	31	7.64%
インターネット、SNS	48	11.82%
その他	2	0.49%
入手方法がわからない	2	0.49%
計	406	

その他の回答

- ・職場
- ・支所だより

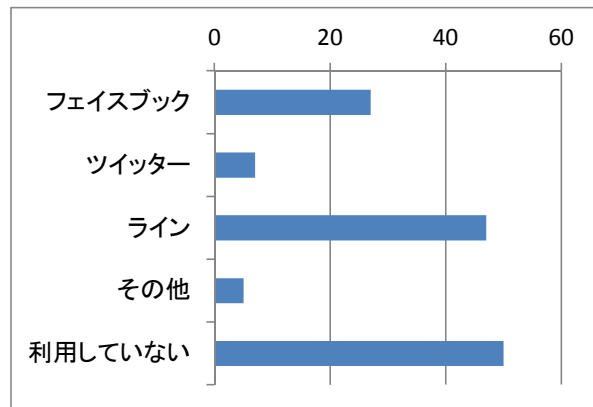


問33 子育て情報をSNSで入手しているか(複数回答あり)

入手の有無	回答数	率
フェイスブック	27	19.85%
ツイッター	7	5.15%
ライン	47	34.56%
その他	5	3.68%
利用していない	50	36.76%
計	136	

その他の回答

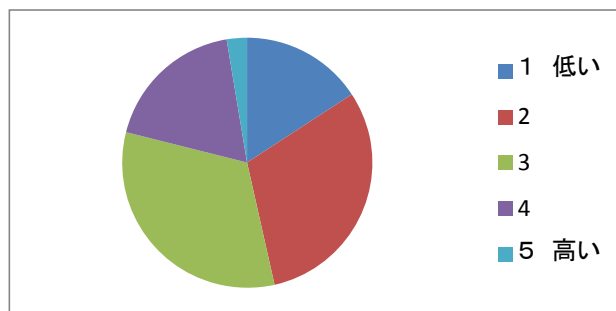
- ・インスタグラム
- ・グーグル
- ・ミクシィ
- ・ベネッセのウィメンズパーク



問34 地域の満足度

子育ての環境や支援

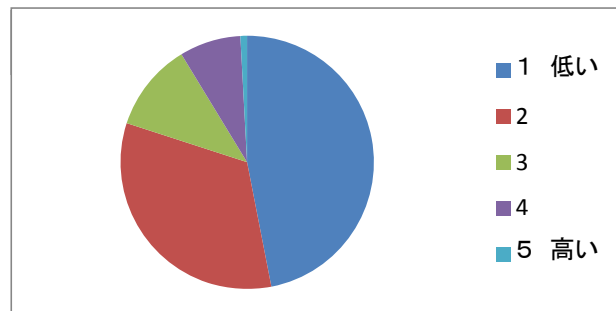
満足度	回答数	率
1低い	18	15.79%
2	35	30.70%
3	37	32.46%
4	21	18.42%
5高い	3	2.63%
計	114	



平均値 2.61

公園や遊具の整備

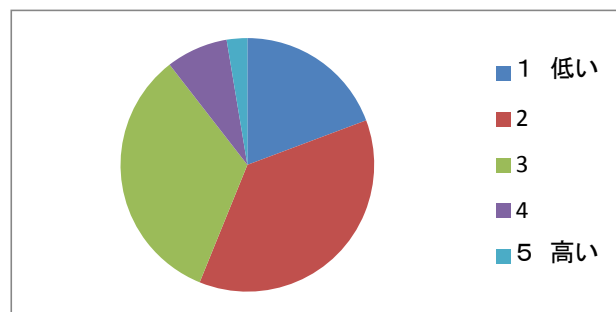
満足度	回答数	率
1低い	54	46.96%
2	38	33.04%
3	13	11.30%
4	9	7.83%
5高い	1	0.87%
計	115	



平均値 1.83

子どもを対象とした行事・イベント

満足度	回答数	率
1低い	22	19.30%
2	42	36.84%
3	38	33.33%
4	9	7.89%
5高い	3	2.63%
計	114	



平均値 2.37

問34(再掲) 地域の満足度平均値

番号	項目	平均値	平均値比較	備考
1	子育ての環境や支援	2.61	良い	最高値
2	公園や遊具の整備	1.83	悪い	最低値
3	子どもを対象とした行事・イベント	2.37	良い	
	平均値	2.27		