

Kawaguchi

かわぐち支所からのお知らせ

スマホ活用で防災力アップ!

中学生が教える防災訓練

12月8日(月)ふれあい交流館サンウッド

1月

第150号

2025.12.25

スマホを使った災害時の備えとして、中学生が地域の参加者にLINEや災害用伝言ダイヤル(171)の使い方を丁寧に説明していました。参加者の皆さんは、楽しみながら実際の災害時に欠かせないこの機能を体験していました。

※川口コミュニティセンターとJR東日本信濃川発電所PR川口プラザでも、同日に同時開催されました。

◇年末年始の業務案内◇

※詳しくは、各施設に直接お問い合わせください

施設名	問合せ	12/27(土)	12/28(日)	12/29(月)	12/30(火)	12/31(水)	1/1(木)	1/2(金)	1/3(土)	1/4(日)
川 口 支 所	☎ 89-3111	休 み								
川口コミュニティセンター	☎ 89-4417	通常 どおり	休 み							
川口地域交流体験館 「杜のかたらい」	☎ 89-4404	通常どおり		休 み						通常 どおり
子育ての駅かわぐち 「すこやか」	☎ 89-3555	通常 どおり	休 み							
川口地域福祉センター 「未広荘」	☎ 89-2359	休 み								
えちご川口温泉リゾート	☎ 89-4511	通常どおり								
道の駅越後川口 「あぐりの里」	☎ 89-4550	通常どおり			休 み				通常どおり	

※期間中、川口支所への電話はアオーレ長岡の警備員室に自動で転送されます。地域名と要件をお伝えください。

※期間中の出産・死亡・婚姻届等の戸籍届出は、アオーレ長岡の警備員室にお届けください。

※ごみ収集業務 12月31日(水)～1月3日(土)はごみ収集を休みます。詳しくは「家庭ごみと資源物の収集カレンダー」をご覧ください。

【問合せ先】 地域振興・市民生活課 ☎89-3112

小千谷税務署からのお知らせ

確定申告のお知らせ

確定申告には、ご自身のスマートフォンから国税庁ホームページ「確定申告書作成コーナー」を利用するe-Taxが便利です。

確定申告会場に向かわずにご自宅から確定申告ができますので、ぜひe-Taxをご利用ください。

また、マイナポータルとe-Taxを連携（マイナポータル連携）すると、確定申告書の該当項目が自動入力されるため、医療費通知情報や寄附金受領証明書などを1件ずつ入力する必要がなく、書類の提出保存も不要となり大変便利です。

さらに、給与所得や公的年金等の源泉徴収票なども自動入力の対象になります。

青色申告決算書や収支内訳書の作成でも、収入、経費金額を入力すれば、所得金額が自動計算されるばかりか、データを保存し翌年に引き継ぐことで、翌年以降一定の項目の入力が省略されます。

なお、マイナポータル連携をご利用になるには初回のみ事前準備が必要となりますので、お早めの準備をお願いします。

この機会にぜひマイナポータル連携を使ったe-Taxをご利用ください。

《確定申告はこちら》



作成コーナー

《マイナポータル連携はこちら》



◇問合せ先

【確定申告など】

国税庁ホームページ「確定申告特集」をご利用ください。

【e-Tax・作成コーナーの操作など】

e-Tax・作成コーナーヘルプデスク

☎ 0570・01・5901

（ナビダイヤル）

（ヘルプデスクの受付）

月曜日～金曜日

9時～17時

（休祝日等及び12月29日

～1月3日は除く）

所得税・個人消費
・贈与税の確定申告
会場を開設します

■会場

小千谷税務署

■期間

令和8年2月16日（月）

～3月16日（月）

（土、日及び祝日を除く）

■時間

相談受付…午前8時30分

～午後4時

相談開始…午前9時から

○確定申告会場への入場には、次の方法により発行される入場整理券が必要です。

① 国税庁LINE公式アカウントを通じてオンラインでの事前予約



国税庁
LINE公式
アカウント

② 会場での当日発行

（当日の相談枠に限りがあります。ぜひ、①のオンライン事前予約をご利用ください。）

※ 上記期間前は税務署内に確定申告会場はありません。2月13日（金）

以前に所得税・個人消費税・贈与税の申告相談を希望される場合は、事前に相談日時等を電話予約いただく必要があります。（予約なくお越しいただいても対応できません。）

※ 確定申告会場では、マイナンバーカード方式によるスマホ申告を基本とした相談体制としております。マイナンバーカードと併せてパスワード（①署名用電子証明書用 英数字6～16文字、②利用者証明用電子証明書用 数字4桁）が分かるようにしてお越しください。

マイナンバーカード及び
電子証明書の有効期限に
ご注意ください

マイナンバーカードと電子証明書には、それぞれ有効期限があります。（カード券面に記載してあります）有効期限を過ぎた場合、更新手続きをしないと、e-Tax手続等のご利用ができません。

更新手続については、長岡市川口支所（☎ 89・3112）まで、お問い合わせください。

書面による申告書等を
ご提出される方へ

令和7年1月以降、確定申告書等の控えに收受日付印の押なつを行っていません。申告書等の提出年月日は、必要に応じて、ご自身で記録・管理をお願いします。

※ e-Taxを利用すると、申告書等データの送信後にメッセージボックスから送信日時や申告内容を確認することができます。ぜひご利用ください。

また、確定申告会場では、ご自宅で作成された申告書の検算（金額の確認など）や書面による申告書の作成はしていませんので、e-Tax又は郵送等での提出をお願いします。

◇問い合わせ・事前予約

・郵送先等

小千谷税務署

個人課税第一部門

〒947-8540

小千谷市東栄1丁目

5番24号

☎ 83・0274





今年度の健診は お済みですか？

今年度の特定・後期高齢者健診は2月末までとなります。ご希望の方は「長岡市健康カレンダー保存版」(4月配布済み)をご覧ください。いただき、個別の医療機関へ直接お申込みください。

◇問合せ先

南部地域事務所保健担当
(越路支所内)

☎ 92・5011

農業委員会委員を 募集します

農業委員・農地利用最適化推進委員を募集します。農業の知識を有し、農業の担い手の確保や遊休農地の解消など農地の最適化活動に熱意のある方が対象です。

■募集期間

令和8年2月9日(月)
～3月13日(金)

※詳細は市ホームページをご覧ください。

◇問合せ先

農業委員会事務局
☎ 39・2243

民生委員・児童委員を紹介します

任期満了に伴う一斉改選が行われ、令和7年12月1日付けで次の14名の皆さんが民生委員・児童委員に委嘱されました。新任委員は8名、再任委員が6名です。

八郎場・上河原・長坂・下村	野田・中山・竹田	川口1・川口2	川口3・川口4
 平澤 ハツノ (上河原) ☎89-3172 再任	 阿部 和真 (中山) ☎89-3695 再任	 阿部 和雄 (川口2) ☎89-2135 新任	 関 明美 (川口4) ☎89-3184 新任
川口5・川口6・川口7	小和北・相川口・西川口小高・岩出原・山の相川園地	荒屋・新敷・川岸	原新田・中新田・西倉・陽向
 渡辺 勝 (川口6) ☎090-7245-4803 新任	 岡村 千賀子 (岩出原) ☎89-2402 新任	 高橋 俊彦 (川岸) ☎070-8904-6320 新任	 関 正一 (西倉) ☎89-3652 新任
牛ヶ島	貝ノ沢・武道窪	相川1・相川2・相川3・荒谷	木沢・峠
 保科 光雄 (牛ヶ島) ☎89-3390 再任	 綱 己吉 (武道窪) ☎89-3925 再任	 鈴木 幸子 (相川1) ☎89-2885 再任	 星野 総一郎 (木沢) ☎090-1938-8414 再任
前原・大形・田中・大谷内	主任児童委員(川口地域全体)		
 水落 優 (大形) ☎89-3760 新任	 内藤 敏樹 (川口5) ☎89-2597 新任	※敬称略 任期：令和7年12月1日～令和10年11月30日 名簿上段は担当地区、()内は居住地区です。	

地域福祉に貢献いただきありがとうございました

今回の改選で以下の8名の方が退任されました。

堀澤宮子さん(川口1)、内藤益樹さん(川口3)、佐藤栄美子さん(川口5)、岡村比佐枝さん(岩出原)、眞島文子さん(荒屋)、山田春代さん(中新田)、櫻井カネ子さん(田中)、内藤克己さん(川口3)

民生委員・児童委員とは？

厚生労働大臣から委嘱された非常勤の公務員です。地域の身近な相談役として、皆さんの生活、医療、介護、子育ての悩みや困りごとを聞き、関係機関(市役所、社会福祉協議会、地域包括支援センターなど)への「つなぎ役」になります。

また、日ごろの活動をいかし災害時には要援護者の安否確認や、定期的な訪問などを通じて高齢者や子どもたちの見守りをしています。秘密は固く守ります。

安心してご相談ください。

震災メモリアル施設「川口きずな館」が移転により閉館します

現在の建物は令和8年1月末で閉館し、事務局及びその他の機能を、運営団体である「NPO法人くらしサポート越後川口」事務局(JR川口プラザ)へ移転します。

震災伝承に関する問合せ窓口はこれまでどおり継続しながら、防災教育を通して、川口地域の情報発信など地域の課題解決にも取り組みます。

2月1日閉館後も電話などの問い合わせは継続します。

【問合せ先】NPO法人くらしサポート越後川口事務局 ☎81-5200

大雪への備えは万全ですか？

日ごろから雪に関する情報をこまめに確認し、事前に準備をしましょう。

■倒木などによる停電に備えて

- ・石油ストーブ、スマホの補助バッテリー、カセットコンロ、食料などを用意

■車で外出する場合は

- ・携帯トイレ、飲料水、スコップなど非常用品を車に常備
- ・燃料の残量を確認

■道路で車両が滞留した場合は

- ・一酸化炭素中毒を防ぐため、マフラー周辺を除雪
- ・エコノミークラス症候群を防ぐため、ふくらはぎ等をマッサージ、こまめな水分補給
- ・ラジオやスマホ(インターネット)等を活用し、最新の気象・道路情報を入手、トイレ利用可能施設(コンビニ・道の駅など)を把握



【令和4年12月 国道17号渋滞の様子】

■各種防災情報(QRコードからアクセスできます)

気象・積雪予報
(ながおか防災ホームページ)



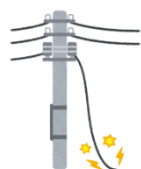
国道8・17号、関越自動車道運行情報
(ほくりくふゆみち情報アプリ)

iPhone版

Android版



停電情報
(東北電力)



電車運行情報
(JR東日本)



【問合せ先】地域振興・市民生活課(総務・防災班)☎89-3111

冬季間における道路の安全と注意点

夜間、早朝の除雪作業は反射材などを付け、目立つ服装で行いましょう。
道路への雪出しはやめましょう。やむを得ず一時的に出す場合は速やかに個人で片づけるようお願いします。

除雪作業中の除雪車へ近づくのは大変危険ですので、絶対に近づかないでください。

【問合せ先】南部地域事務所土木施設班(越路支所内) ☎92-5904



1月の行事

●アンパンマン教室（親子教室）

16日(金)、30日(金)

- ・午前10時15分～11時15分
- ・開始時刻前までにご来館ください。



※鬼のお面作り【30日(金)】

アンパンマン教室の活動の中で、鬼のお面作りを行います。出来上がったお面をつけてミニ豆まきを親子で楽しみましょう。

5日(月)・6日(火)…お正月遊び

22日(木)…米百俵号

28日(水)…お誕生会・発育測定
健康相談日



★お正月遊び

5日(月)・6日(火)

- ・午前10時15分～11時15分
- ・お正月の伝承遊びをお子さんと一緒に楽しみませんか？作って遊べるおもちゃを用意してお待ちしています。



2月の行事

●アンパンマン教室（親子教室）

6日(金)、13日(金)、27日(金)

- ・午前10時15分～11時15分
- ・開始時刻前までにご来館ください。



20日(金)…米百俵号

25日(水)…お誕生会・発育測定
健康相談日



★お誕生会・発育測定、健康相談日

25日(水)

- ・午前10時15分～11時15分
- ・お誕生会・発育測定終了後、保健師の健康相談があります。今回はテーマを決めず、日頃気になっている事、聞いてみたいことなど何でもお話できる座談会です。皆さんでおしゃべりを楽しみましょう！

＜冬季行事・駐車場についてのお知らせ＞

冬季期間中は積雪により、園庭への駐車ができなくなり、すこやか前の駐車場も狭くなります。

また、警報や注意報が発令されるような悪天候時は、臨時休館、行事等中止になる場合があります。

ご不便をおかけしますが、ご承知の上ご利用ください。

1月10日は『110番の日』

～110番は緊急電話です～

110番は、事件・事故など警察官にすぐ来てほしい場合に利用します。

警察による緊急の対応を必要としない相談などは、最寄りの警察署又は専用電話「#9110」へ電話をしてください。

110番通報の際には、受理担当者が以下のようなことを質問しますので落ち着いてお話しください。

- 1 何がありましたか？
- 2 いつのことですか？
- 3 どこでありましたか？
- 4 犯人はいますか？
- 5 今どうなっていますか？
- 6 通報してくれたあなたは誰ですか？



【問合せ先】 小千谷警察署 ☎ 83-0110

川口交番からのお知らせ



川口交番所長
ごとう なおき
後藤 直樹



川口交番
さとう まさなり
佐藤 雅成

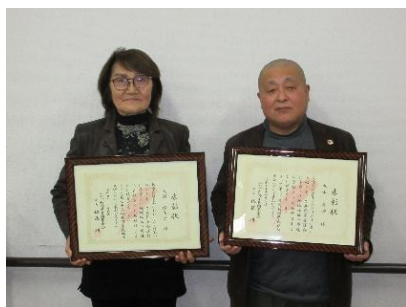


川口交番
いけだ ひろし
池田 広

川口交番の職員が3人になりました。
川口地域の住民の皆様の安心安全のために精一杯頑張ります。
よろしくお願いいたします。

新潟県共同募金会会長から表彰

大淵 澄美子さん
(川口田麦山)



丸山 亮浄さん
(川口牛ヶ島)

共同募金運動のために長年奉仕し、貢献された功績により、川口地域のお二人が新潟県共同募金会会長から表彰されました。

おめでとうございます。

【問合せ先】 長岡市社会福祉協議会 川口支所
☎ 89-3117

長岡うまい米コンテスト 2025 で「金匠」を受賞



大淵 賢さん
(川口田麦山)

「長岡うまい米コンテスト」は、生産者の稲作技術の向上と全国にお米の美味しさ・品質の高さを発信することを目的に 2009 年から毎年開催され、11 月 23 日(日)にアオーレ長岡で表彰式が行われました。

応募人数 121 人、応募点数 191 点の中から、大淵賢さんが見事に上位 20 点の「金匠」を受賞されました。おめでとうございます。

税に関する作品表彰



税の表彰は、国税庁と関係団体が租税教育の一環として毎年行っているもので、川口中学校の生徒の作品も優秀作品として選ばれました。

○税についての作文(中学生)

【長岡市長賞】

川口中学校 3 年 江島 美晴さん(写真中央)
「税金ってすごい」※

【小千谷地区納税貯蓄組合連合会優秀賞】

川口中学校 3 年 山田 愛花さん(写真右)
「税金について」※

○税の標語(中学生)

【関東信越間税会連合会長賞】

川口中学校 1 年 山崎 陽斗さん(写真左)
「税金を 納めて住み良い 街づくり」

※印の作品は、長岡市のホームページで確認できます。「長岡市」「税の作文」で検索してください。

◆問合せ先 小千谷税務署 ☎ 83-2090
(音声案内で 2 を選択)

川口地域の人口 (R7.12.1現在) ※ () は前月比

世帯数	人口	男	女
1,457 世帯 (1)	3,654 人 (△7)	1,773 人 (△3)	1,881 人 (△4)

12月25日～3月10日の行事

月	日	曜日	行 事 名
1	5	月	お正月遊び(子育ての駅すこやか)
	6	火	お正月遊び(子育ての駅すこやか)
	15	木	まちの保健室(健康相談日)(川口支所)
	20	火	赤ちゃん相談(越路保健センター)
	21	水	ニュースポーツ体験会(ポッチャ:川口コミセン)
	22	木	米百俵号【移動図書館】
	28	水	お誕生会・発育測定・健康相談日 (子育ての駅すこやか) まちの保健室(健康相談日)(川口支所)
2	4	水	ニュースポーツ体験会(ポッチャ:川口コミセン)
	12	木	まちの保健室(健康相談日)(川口支所)
	18	水	ニュースポーツ体験会(囲碁ボール:川口コミセン)
	20	金	米百俵号【移動図書館】
	25	水	お誕生会・発育測定・健康相談日 (子育ての駅すこやか) まちの保健室(健康相談日)(川口支所)
	26	木	1 歳 6 か月児健診(越路保健センター)
	28	土	えちごかわぐち雪洞火ぼたる祭 (川口運動公園ほか)
3	4	水	ままのまカフェ(親子ヨガ) (子育ての駅すこやか) まちの保健室(健康相談日)(川口支所)