

報道機関各位

令和8年は良寛・貞心尼
出逢い200年！

長岡市和島支所地域振興・市民生活課長



長岡市

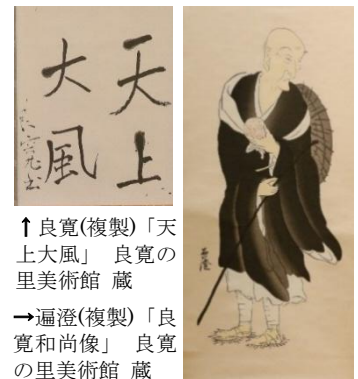
良寛の里美術館・和らぎ家で 新春にふさわしい書道展を開催

道の駅良寛の里わしまは、良寛・貞心尼出逢い200年の新春にふさわしく、良寛と書の魅力を楽しめる展覧会を開催します。

つきましては、下記のとおり概要をお知らせしますので、ぜひ取材ならびに広報にご協力くださるようお願いします。

良寛の里美術館企画展「やさしい良寛展 一書と絵で親しむ良寛のころー」

- 1 日時 1月4日（日）～3月29日（日）9時～17時
※月曜休館
- 2 会場 良寛の里美術館（長岡市島崎 3938）
- 3 入館料 大人 500 円、小・中学生 300 円
未就学児無料
- 4 内容 良寛をよく知らない方や美術館に初めて訪れる方にもわかりやすい、書や絵で表された良寛などを中心に、親しみやすさに焦点を当て、その人柄や魅力を感じられる展示です。



↑良寛(複製)「天上大風」 良寛の里美術館 蔵
→遍澄(複製)「良寛和尚像」 良寛の里美術館 蔵

第16回 小黑哲也新春書展

- 1 日時 1月10日（土）～2月15日（日）の
土日祝祭日 10時～15時
- 2 会場 道の駅良寛の里わしま 和らぎ家
（長岡市島崎 5551）
- 3 内容 和島地域出身の書道家、小黑哲也氏の圧巻の大作を展示します。会期中は作者が在館するほか、1/18（日）・2/14（土）午後2時～3時はギャラリートークと席上揮毫会を開催します。（予約不要）



↑ 昨年の開催風景

※良寛の里美術館内では、1/24（土）～2/15（日）に「第35回良寛の里 書初め書道展」を同時開催します。和島小学校・北辰中学校の生徒さんと近隣地域の一般の皆さんの力作を展示します。

問い合わせ：和島支所地域振興・市民生活課 菊地
TEL 0258-74-3114



良寛の里美術館

入館料／大人500円 小人300円 未就学児無料
開館時間／9:00～17:00(月曜休館)



期間

令和8年

1月4日(日)～3月29日(日)

良寛をよく知らない若い世代や、
美術館に初めて訪れる方にもやさしく、
所蔵作品の中でも
良寛さんの親しみやすさに焦点を当て、
その人柄や魅力を感じられる展示です。

主な展示作家名
良寛、貞心尼、こしの千涯、他

書と絵で親しむ良寛のころ やさしい良寛展



天上大風(良寛)複製



良寛和尚像(遍澄)複製

良寛の里美術館、燕市分水良寛史料館、良寛記念館では、相互の入場券半券の提示で**入館料100円引**

第16回 小黑哲也 新春書展

テーマ「一瞬の連続」

「一瞬の連続」とは、紙に墨で書く場合、一度書いたら消せないですし、まったく同じものは出来ません。常に一発勝負です。
書は一画一画、一瞬の連続で文字を書き、ことばを表現します。
筆の一瞬の動きを意識して制作します。

会場 道の駅良寛の里わしま『和らぎ家』

会期 1月10日(土)～2月15日(日)の土日祝祭日のみ開催

時間 10時～15時 会期中、作者在席

※大雪や暴風雨雪など悪天候の場合、臨時休館する場合がございます。



ギャラリートークと席上揮毫会

開催日／①1月18日(日)

②2月14日(土)

時間／午後2時～3時



和らぎ家

第35回 書初め書道展 一般出展作品募集

一般の部として和島地域や近隣の方々の作品も
併せて展示しますので
この機会にぜひご応募ください。

応募条件：地域・年齢・作品内容不問
締切り：1月14日(水)まで
応募方法：美術館へ直接ご持参ください
展示場所：良寛の里美術館



第35回 良寛の里 書初め書道展

会期：1/24(土)～2/15(日)

会場：良寛の里美術館

時間：9時～17時

※書初め展のみ見学時無料

和島小学校、北辰中学校の生徒さんの作品は
良寛の里わしまに相応しい題材となっております。
近隣を含む一般のみなさんの力作も展示します。



良寛の里美術館 菊盛記念美術館
和らぎ家 歴史民俗資料館 茶室指月亭

〒949-4525長岡市島崎3938
☎0258-74-3700
開館時間：9:00～17:00

休館日

●もてなし家……………毎月曜休館(月曜祝日時翌日)
年末は12/30(火)15:00まで営業 年始は1/4(日)より営業
●良寛の里美術館……………毎月曜休館(月曜祝日時翌日)
年末年始は12/25(木)～1/3(土)休館
●菊盛記念美術館……………現在休館中