



# 健康

## 健康

子ども・子育て課 ☎39-2300 FAX39-2605 さいわいプラザ  
 健康課 ☎39-7508 ☎32-5000(健診専用) FAX39-5222 さいわいプラザ  
 各支所市民生活課(山古志支所、和島支所は、地域振興・市民生活課) ☎・FAXは37~38ページ

### 子どもの予防接種

子ども・子育て課

種類	ロタ、B型肝炎、ヒブ、小児肺炎球菌、四種混合、BCG、麻しん・風しん混合、水痘、日本脳炎、二種混合
接種方法	出生届や転入届の際に、12歳までの子どもに「予防接種手帳」を配布します。 内容を確認の上、実施期間内に接種してください。

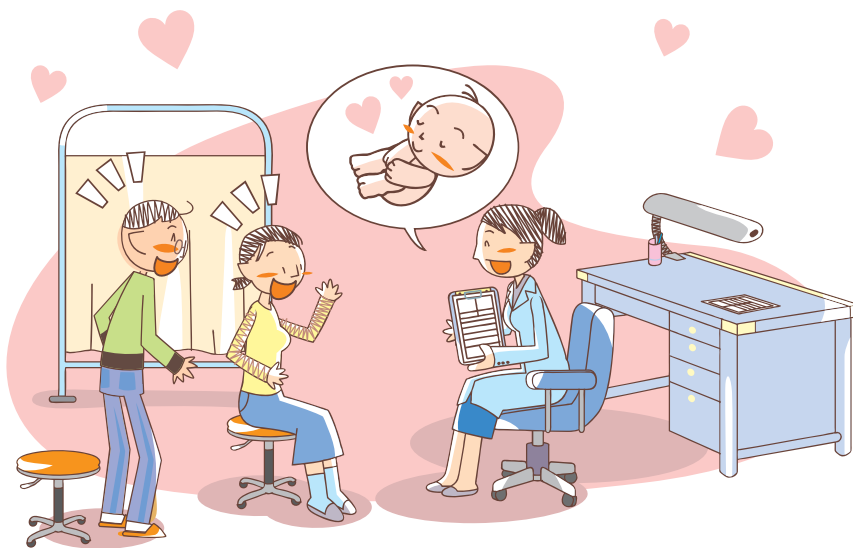
★小学6年生～高校1年生相当の女子を対象に子宮頸がん予防ワクチン接種もあります。詳しくは子ども・子育て課へお問い合わせください。



健康

種類	対象	場所	内容
母子健康手帳の交付	妊婦	さいわいプラザ 三島支所 越路支所 栃尾支所	母子健康手帳と妊婦健診・妊婦歯科健診受診票の交付など
パパママサークル	妊婦とそのパートナー	さいわいプラザ	沐浴体験・パパの妊婦疑似体験、保健師・助産師の講話
4か月児健診	4か月児 (個別通知)	県内の指定小児科医療機関	医師の診察、身体計測など
乳児健康相談	5～7か月児 (個別通知)	さいわいプラザ 三島保健センター 越路保健センター 栃尾保健福祉センター 中之島コミュニティセンター 寺泊コミュニティセンター	身体計測、離乳食相談、虫歯予防の情報提供、育児相談、ブックスタート
10か月児健診	10か月児 (個別通知)	県内の指定小児科医療機関	医師の診察、身体計測など
1歳6か月児健診	1歳6～8か月児 (個別通知)	さいわいプラザ 三島保健センター 越路保健センター 栃尾保健福祉センター	医師・歯科医師の診察、身体計測、育児に関する相談、歯みがき練習など
3歳児健診	3歳3～5か月 (個別通知)	協力歯科医院	医師・歯科医師の診察、身体計測、尿検査、視力・聴力検査、育児に関する相談など
フッ素塗布	2歳児 (個別通知)	協力歯科医院	歯科健診、フッ素塗布、保健指導
	1歳6か月児健診、 3歳児健診受診者のうち希望者	協力歯科医院	フッ素塗布、保健指導

※健診の個別通知が届かない場合は子ども・子育て課までご連絡ください。



## 妊産婦の医療費助成

市民税非課税世帯もしくは市民税均等割のみ課税世帯の妊産婦に医療費の助成を行っています。

- 本人負担額** 通院 1回530円、入院 1日1,200円

## 子どもの医療費助成

子どもに医療費の助成を行っています。

- 対象** 通院・入院 中学校卒業まで
- 本人負担額** 通院 1回530円、入院 1日1,200円

## 未熟児養育医療の給付

身体の発育が未熟なままで生まれ、指定養育医療機関の医師が入院養育を必要と認めた乳児(1歳未満)に対して、その治療に必要な医療費を市が負担します。

- 本人負担額** 世帯の市民税額に応じた負担があります。

▶福祉課医療費助成係 ☎39-2319 または注各支所市民生活課

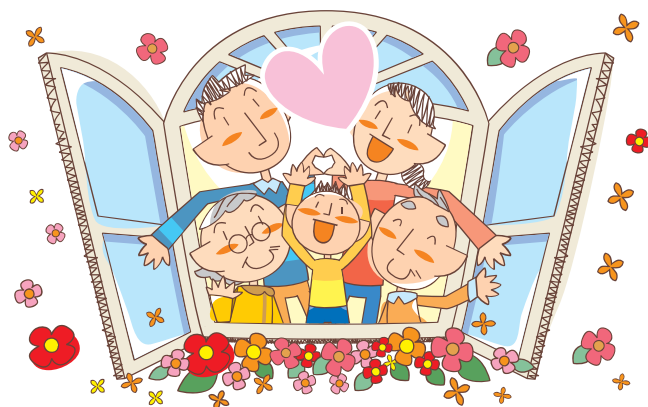
注 山古志支所、和島支所は、地域振興・市民生活課

## 休日・夜間・子どもの急患診療

健康課



32ページをご覧ください。



★詳しくは、長岡市発行の「長岡市健康カレンダー」をご覧ください。

健(検)診の種類		対象	検査内容など
特定健康診査	集団健診	19歳～39歳で健診を受ける機会のない人 40歳～74歳で、①～③のいずれかに該当する人 ①長岡市国保加入者 ②生活保護受給者 ③①、②以外の医療保険加入者の被扶養者などで特定健診受診券が発行された人(県内3国保加入者以外の方は当該受診券に「集合B」の記載が必要。)	身体計測、身体診察、血圧測定、尿検査、血液検査など
	個別健診(病院・医院)	上記集団健診(40歳～74歳)の①または②の人	
後期高齢者健康診査	集団健診	65歳以上～74歳で後期高齢者医療制度加入者 75歳以上で後期高齢者医療制度加入者または生活保護受給者	身体計測、身体診察、血圧測定、尿検査、血液検査
	個別健診(病院・医院)		
肝炎ウイルス検診		40歳～74歳で肝炎ウイルス検診を受けたことがない人	血液検査
胃がんリスク検診		20・25・30・35・40・45・50・55・60・65歳で胃がんリスク検診を受けたことがない人	
前立腺がん検診		40歳以上の男性(原則3年に1回受診)	
結核・肺がん検診	胸部エックス線検査(結核と肺がん)	40歳以上	エックス線撮影
	喀痰細胞診検査(肺がん)	胸部エックス線検査の受診者で次のいずれかに該当する人 ①50歳以上で長期に喫煙②40歳以上で石綿などを取り扱う業務に従事したことがある	細胞診(3日分の痰を検査)



健康

健(検)診の種類	対象	検査内容など
胃がん検診	40歳以上	エックス線撮影 (バリウム使用)
大腸がん検診		便潜血検査 (2日分の便を検査)
子宮頸がん検診	20歳以上の女性(原則2年に1回受診)	視診、頸部細胞診、内診
乳がん検診	40歳以上の女性(原則2年に1回受診)	マンモグラフィ検査 (乳房エックス線検査)
歯周病検診	30歳・40歳・50歳・60歳・70歳	口腔内検査
後期高齢者歯科健診	75歳・80歳	口腔内検査、口腔機能検査

## 健康教室・健康相談

健康課



健康

種類	内容
各種健康教室	生活習慣病の予防や健康づくりに関する教室を実施しています。
健康相談など	健診結果についての相談会、からだやこころの健康に関する相談会を実施しています。窓口相談、電話相談、保健師などによる訪問指導も行っています。

