

# 令和8年度米百俵プレイスマライエ長岡東館企画展運営業務委託仕様書

## 1 業務名

令和8年度米百俵プレイスマライエ長岡東館企画展運営業務委託

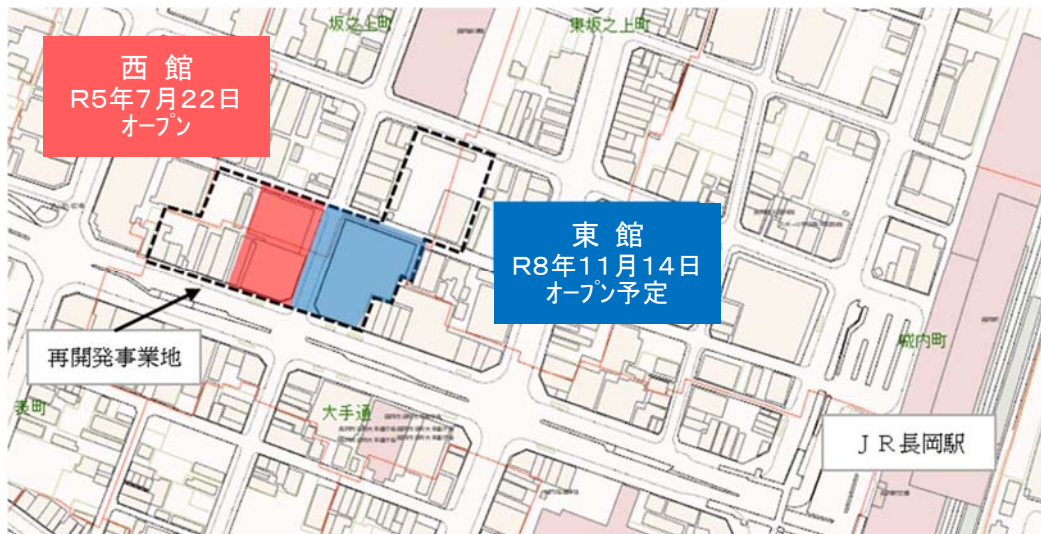
## 2 業務目的

長岡市は、明治39（1906）年4月1日に市制を施行し、市制施行120周年を迎えました。また、令和8年4月から新たな総合計画を推進するほか、同年11月14日には、「米百俵の精神」が息づく国漢学校跡地に「米百俵プレイスマライエ長岡」が全館オープンする予定です。

この節目に、長岡市の歴史を振り返るとともに、ミライエ長岡のコンセプトである「人づくり」「産業振興」「イノベーション」をテーマとした未来志向の企画展を開催します。これにより、多様な人材が集い、交流し、新たな価値を創出するきっかけとなる場づくりを目指します。

## 3 「米百俵プレイスマライエ長岡」概要

### (1) 位置図



### (2) 外観イメージ



#### 4 業務期間

契約締結日から令和9年3月31日までとする。

#### 5 業務委託金額

8,000,000円以内（消費税及び地方消費税を含む）

#### 6 業務内容

##### (1) 企画展の企画・運営等

###### ア 展示内容の企画及びタイトルの検討

長岡市の歴史を振り返るとともに、「人づくり」「産業振興」「イノベーション」をテーマとした長岡市の未来志向の取り組みに関して、さまざまな世代に分かりやすく、かつ興味がわくように展示内容・構成・タイトルを検討し、市と協議のうえ決定する。長岡市の取り組みについては、市ホームページに掲載されている「長岡市総合計画（令和8年度～令和17年度）」を参考にすること。

###### イ 展示に係る業務

- ・資料等の選定及び収集
- ・展示パネル、その他のコンテンツの作成
- ・展示に必要な什器・装飾等の調達
- ・会場設営及び撤去
- ・展示品の管理
- ・著作権等権利関係に必要な手続き

##### (2) イベント等の企画・運営

###### ア イベント等の企画

企画展の開催期間中に実施する、来場者を対象にした自由参加型のイベントを企画する（参加者募集型のワークショップ等の開催も可）。内容・参加費等は市と協議のうえ決定する。

###### イ 運営の役割分担

会場予約は市が行い、その他の業務は受託者が行う。ただし、参加者募集型のワークショップ等を実施する場合、下記業務は市が行う。

- ・参加者の申込受付及び決定
- ・参加者名簿の作成
- ・参加規約の作成及び保管

##### (3) チラシデザインの作成

企画展及びイベント等の開催を周知するためのチラシデザイン（A4版縦・片面）を作成する。

##### (4) 打ち合わせ協議等

市及び関係者と入念な事前打ち合わせを実施する。

##### (5) アンケートの実施

企画展の来場者及びイベント等の参加者を対象としたアンケートを実施し、本事業における効果検証を行う。

## 7 企画展概要

### (1) 開催期間

令和8年11月14日（土）から令和9年2月28日（日）まで

### (2) 展示形態

展示品を鑑賞できる時間はミライエ長岡の開館時間とし、無人運営を前提にセキュリティを考慮した展示形態とする。

平日・土曜日：午前9時から午後9時まで

日曜日・祝日：午前9時から午後6時まで

## 8 業務実施場所

企画展は東館1階ミライエホール（別紙1「企画展実施場所」参照）、イベント等は東館（別紙2「東館施設概要」参照）又は西館の館内で実施すること。

- ・「米百俵プレイス ミライエ長岡」東館（長岡市大手通2丁目2番地14）
- ・「米百俵プレイス ミライエ長岡」西館（長岡市大手通2丁目3番地10）

## 9 業務の成果品及び提出期限

成果品は市の事前確認を経たうえで期限までに提出すること。

### (1) チラシの電子データ

令和8年9月30日まで（予定）／PDF形式その他市が指定する形式

### (2) 業務報告書の簡易製本1部及び電子データ（A4版縦）

令和9年3月31日まで／表紙及び本文カラー刷り／PDF形式

## 10 委託料の支払い

委託料の支払いは、全ての成果品の検査が合格したときに請求することができる。

## 11 その他留意事項

### (1) 業務の一括再委託の禁止

受託者は、業務を一括して第三者に委託し、又は請け負わせることができない。ただし、業務を効率的に行うために必要と思われる業務については、甲と協議のうえ、業務の一部を委託することができる。

### (2) 発生経費

使用料、運搬、保険、交通費等に係る経費など、業務を遂行するにあたり発生する一切の経費は受託者の負担とする。ただし、ミライエ長岡の会場使用料は不要とする。

### (3) 著作権

本業務により作成された成果品の全ての著作権（著作権法第27条及び第28条の権利を含む。ただし、受託者が著作権を有しているものに限る。）は、市に帰属するものとする。

本業務の中で使用する画像などで、既に他の者が所有権、著作権を持つものがある場

合には、受託者において承諾を得るとともに、これらに係る必要経費は受託者の負担とする。

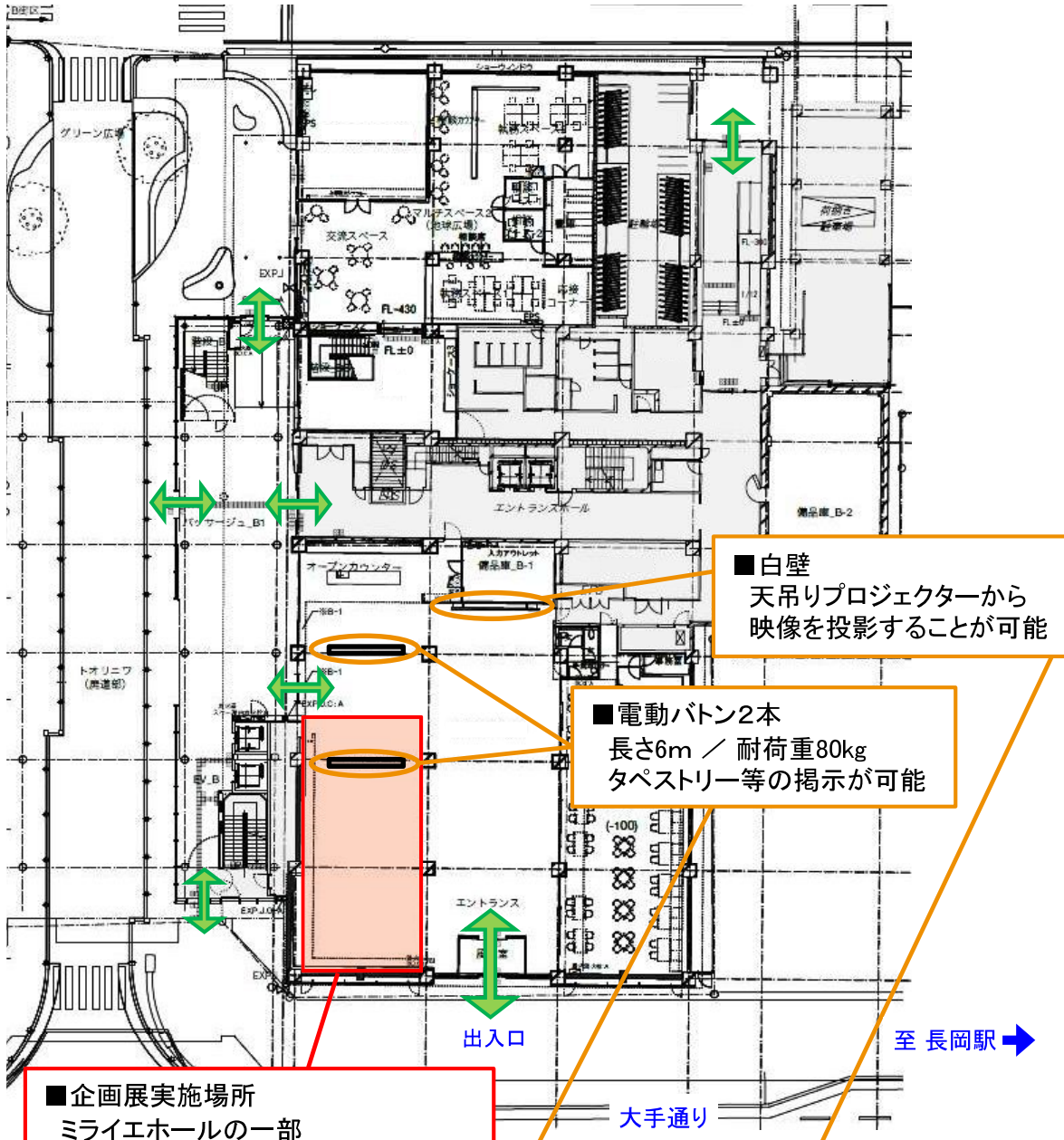
(4) 紛争の処理

権利関係の処理に関する紛争が生じた場合は、受託者の責任において対応し、市は責任を負わない。

(5) 本業務の実施において、市と随時連絡、協議を行い、業務の円滑な遂行を図ること。

(6) 本仕様書に明記されない事項及び仕様書の内容に疑義が生じた場合、又は本仕様書に定めのない事項については、市と十分に協議のうえ決定すること。

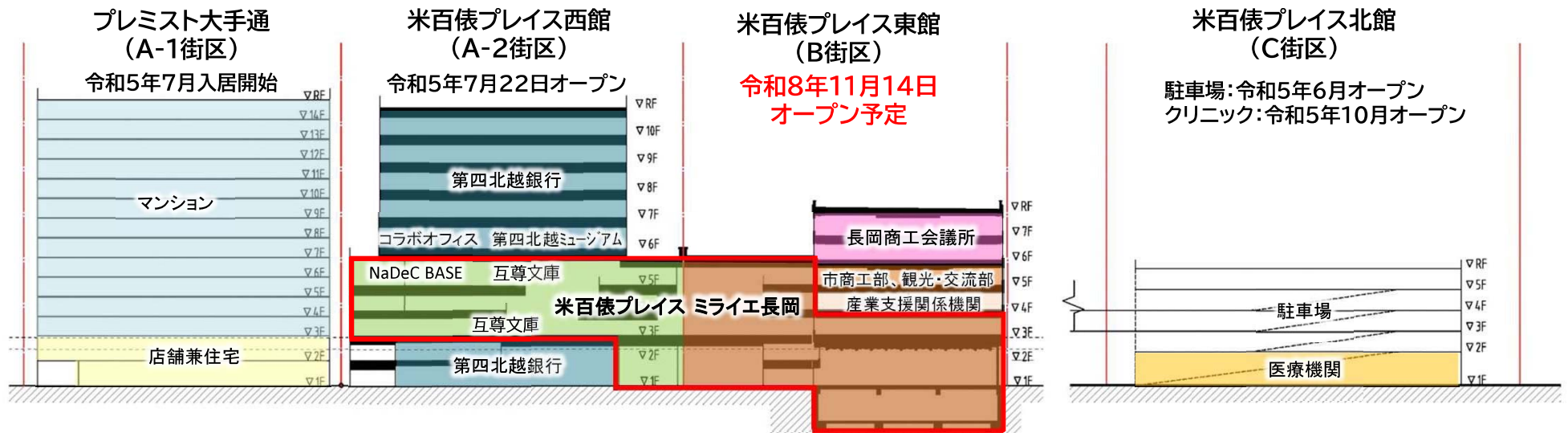
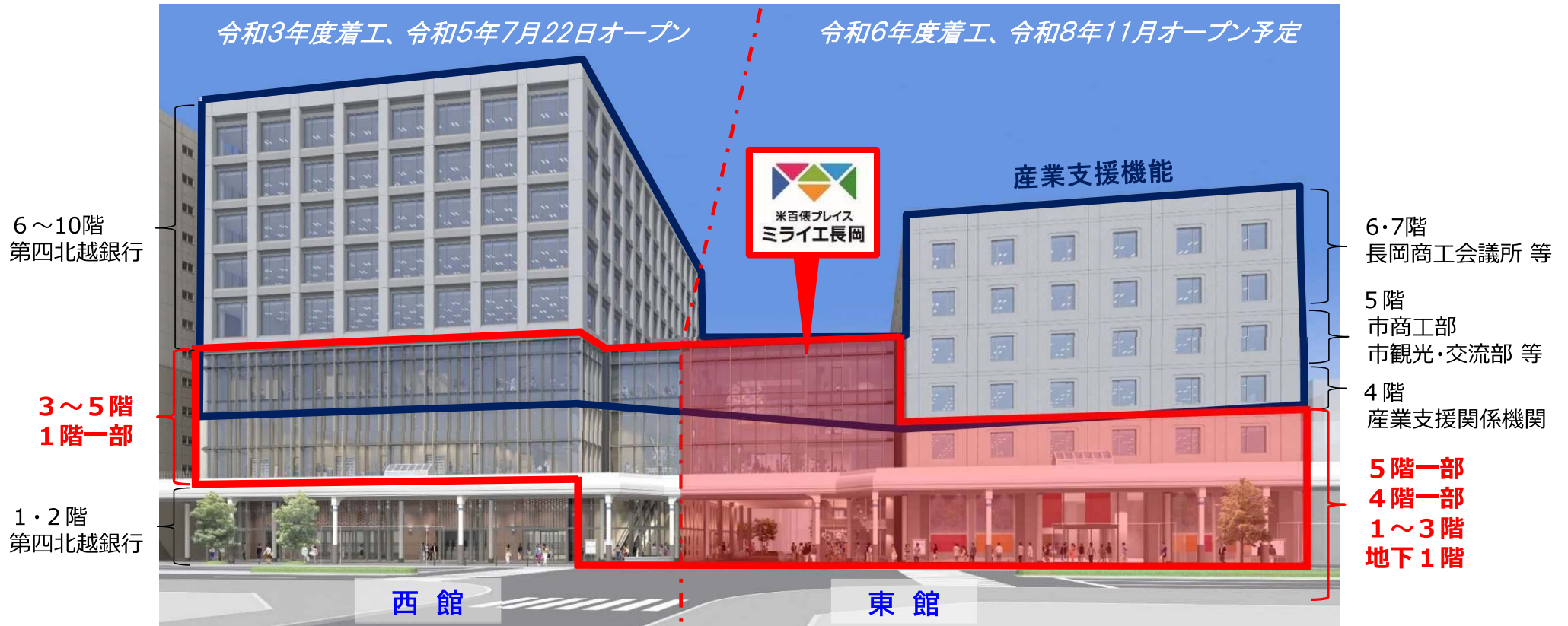
企画展実施場所（「米百俵プレイス ミライエ長岡」東館 1階ミライエホール）



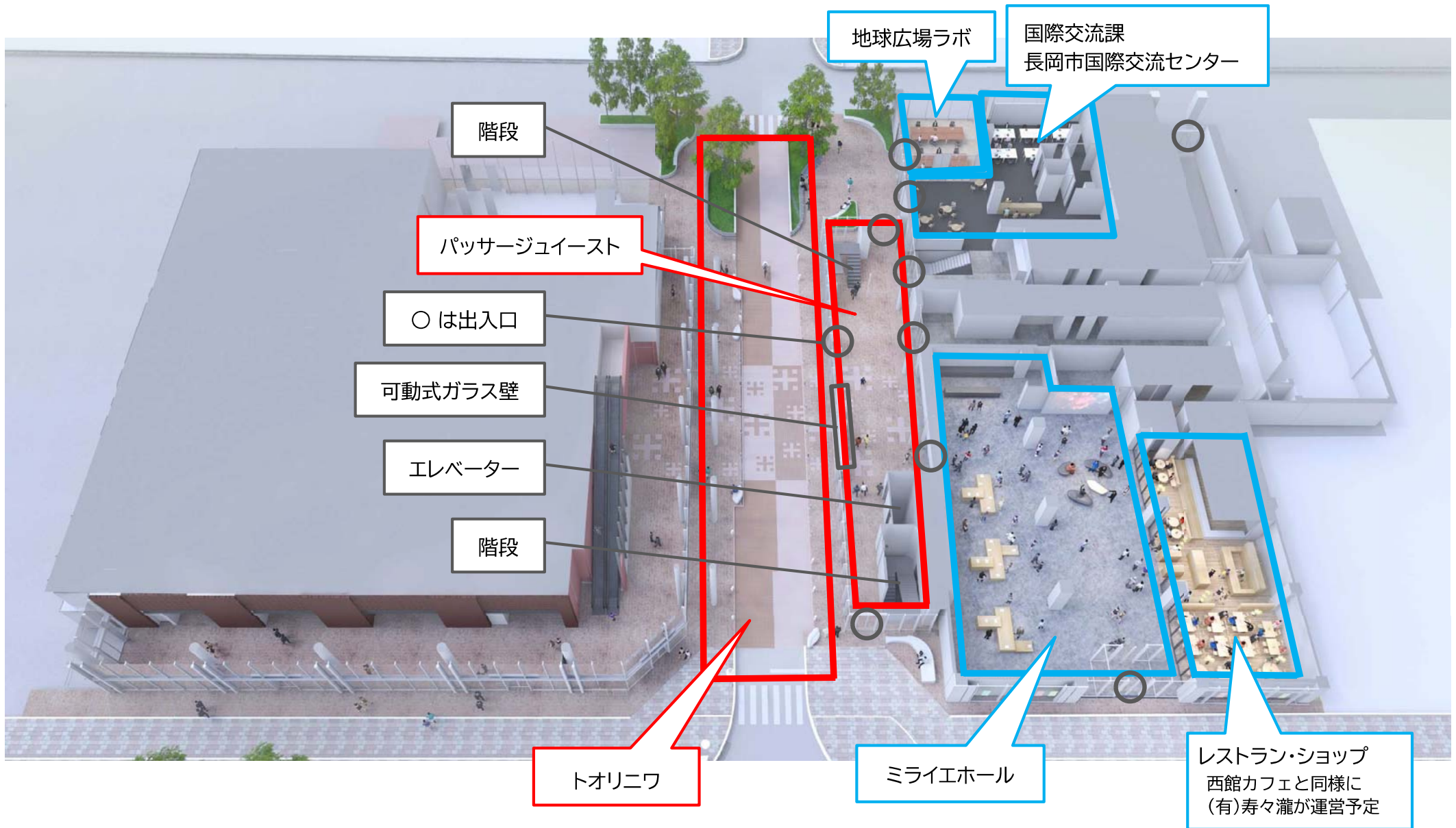


# 東館施設概要

令和8年4月  
ミライエ長岡企画推進室



※赤枠は一般貸出施設

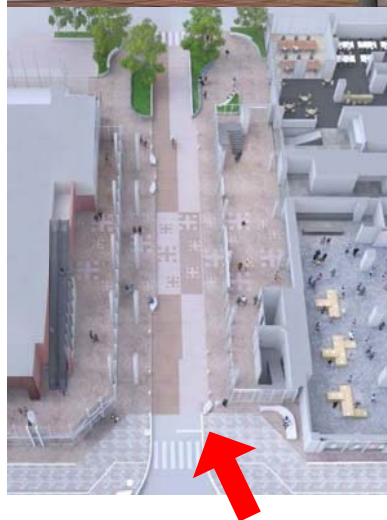


西館

東館

1階

トオリニワ

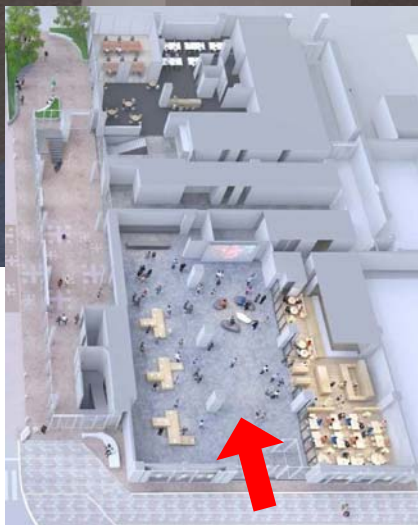


大手通り（手前）と市道406号線（奥）をつなぐコミュニティ道路（天井高6.25m）  
道路幅5.5m（片側2.75m）  
道路の長さ60m（大手通り側天井あり36m、市道406号線側天井なし24m）



市道406号線（手前）と大手通り（奥）をつなぐコミュニティ道路（天井高6.25m）  
道路幅5.5m（片側2.75m）  
道路の長さ60m（市道406号線側天井なし24m、大手通り側天井あり36m）



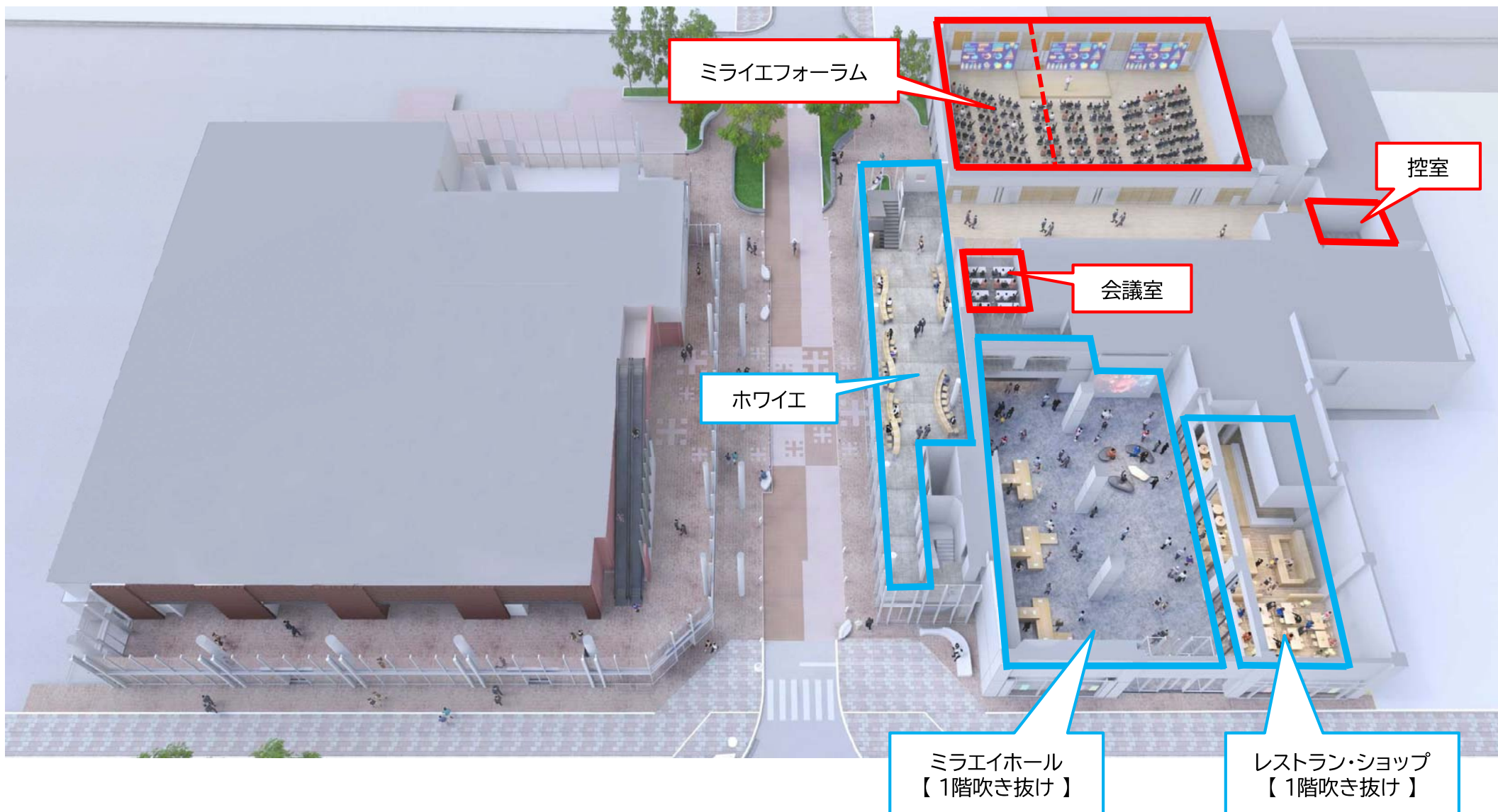


旧銀行窓口があった吹き抜けの空間（面積450㎡／天井高7.4m）  
東側（右手）にレストランが隣接している  
壁投影の天吊りプロジェクター、天吊り電動バトン2本を完備



旧銀行窓口があった吹き抜けの空間（面積450㎡／天井高7.4m）  
北側（奥）に水栓付きカウンターがある  
壁投影の天吊りプロジェクター、天吊り電動バトン2本を完備

※赤枠は一般貸出施設

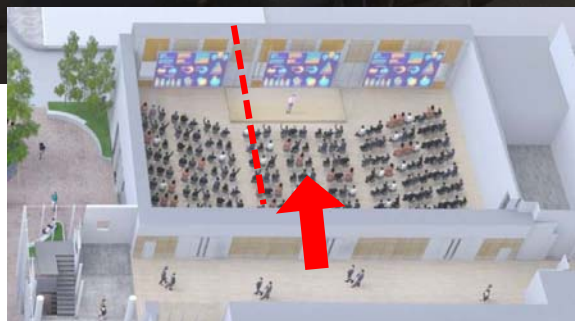


西館

東館

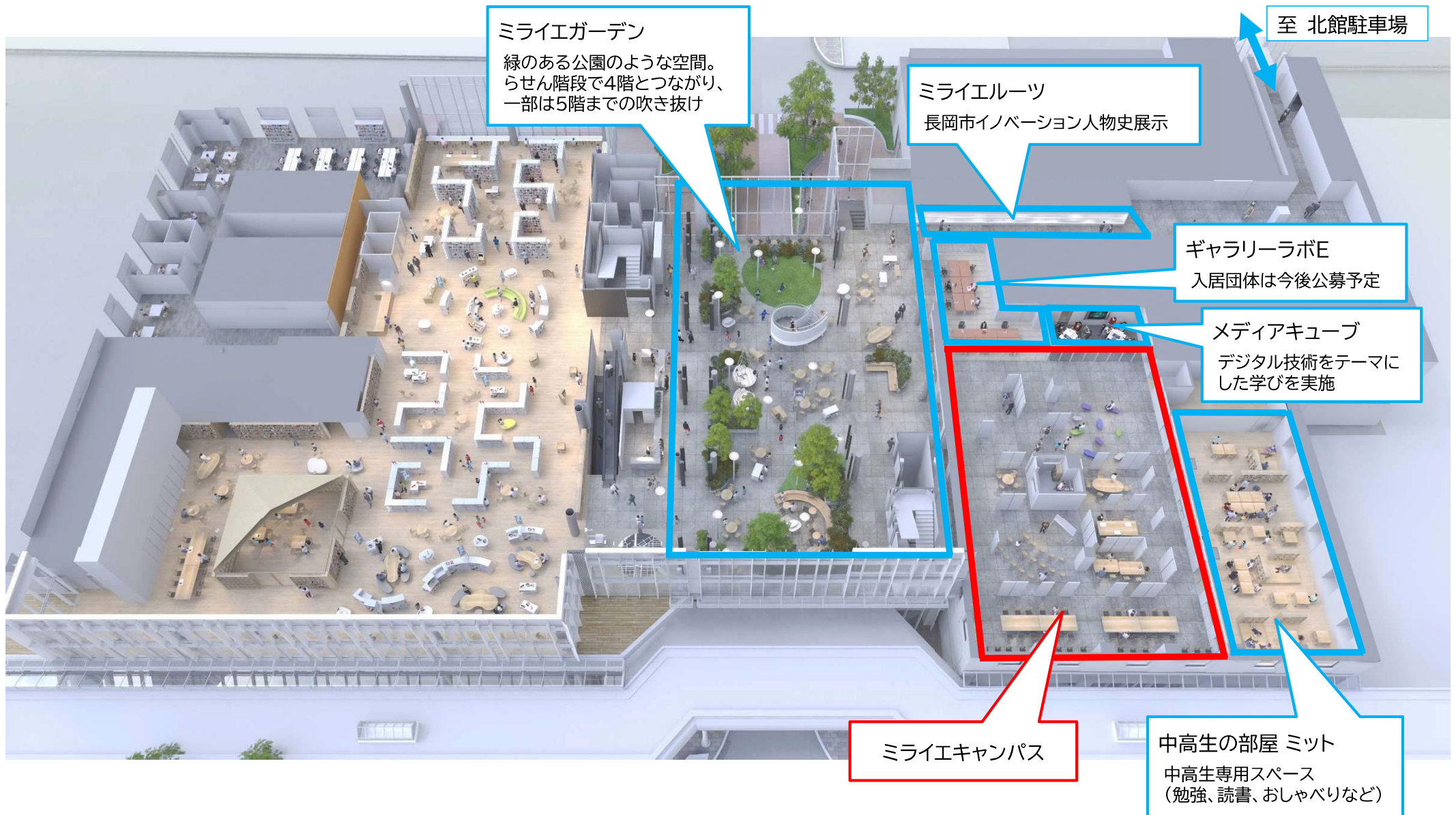
2階

# ミライエフォーラム



最大300人収容、間仕切りで1：2に分割できる（面積490㎡／天井高5m）  
3つの270インチ電動スクリーン・天吊りプロジェクターを完備

※赤枠は一般貸出施設



ミライエガーデン  
緑のある公園のような空間。  
らせん階段で4階とつながり、  
一部は5階までの吹き抜け

ミライエーツ  
長岡市イノベーション人物史展示

至 北館駐車場

ギャラリーラボE  
入居団体は今後公募予定

メディアキューブ  
デジタル技術をテーマに  
した学びを実施

ミライエキャンパス

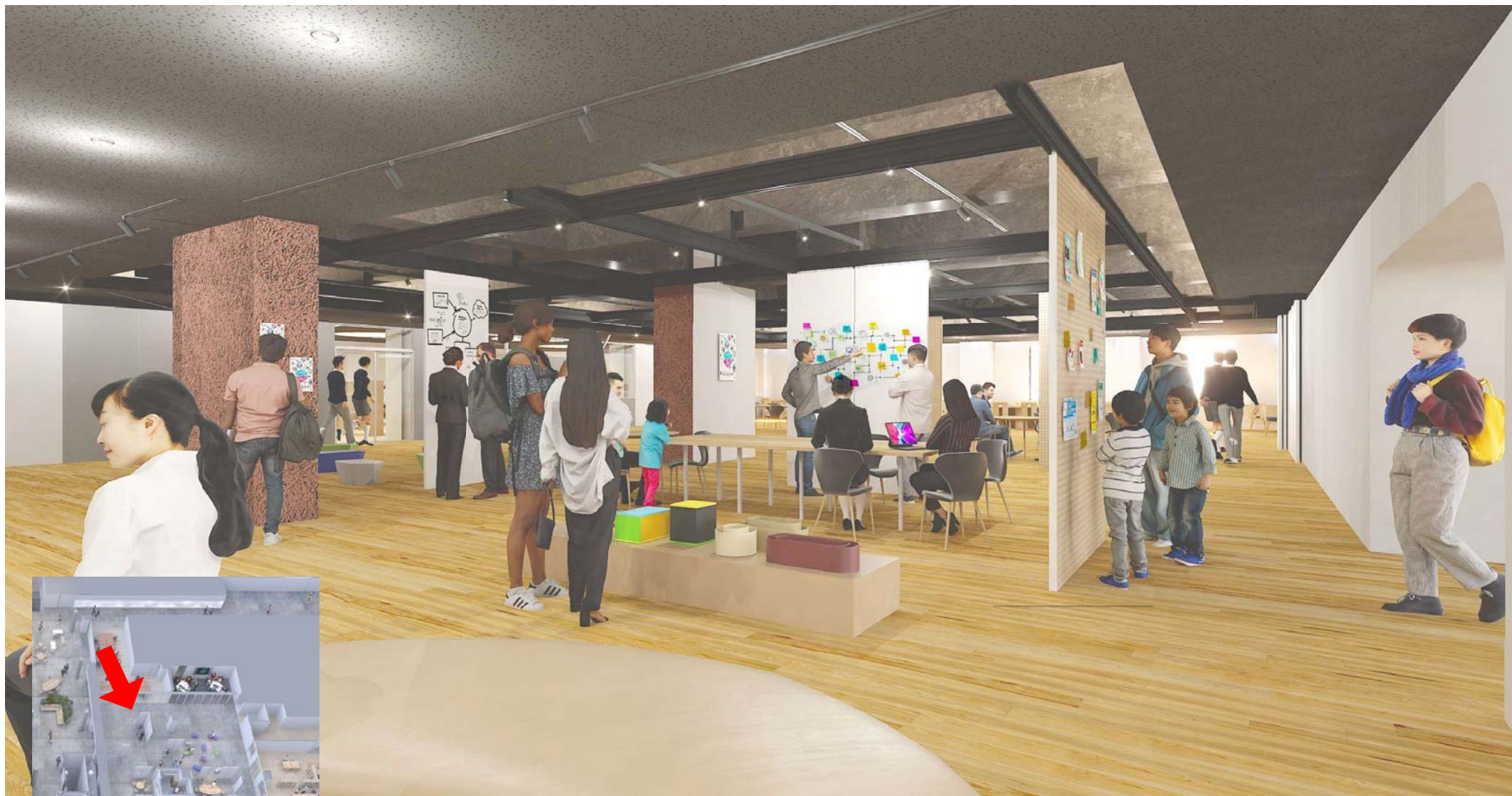
中高生の部屋 ミット  
中高生専用スペース  
(勉強、読書、おしゃべりなど)

西館

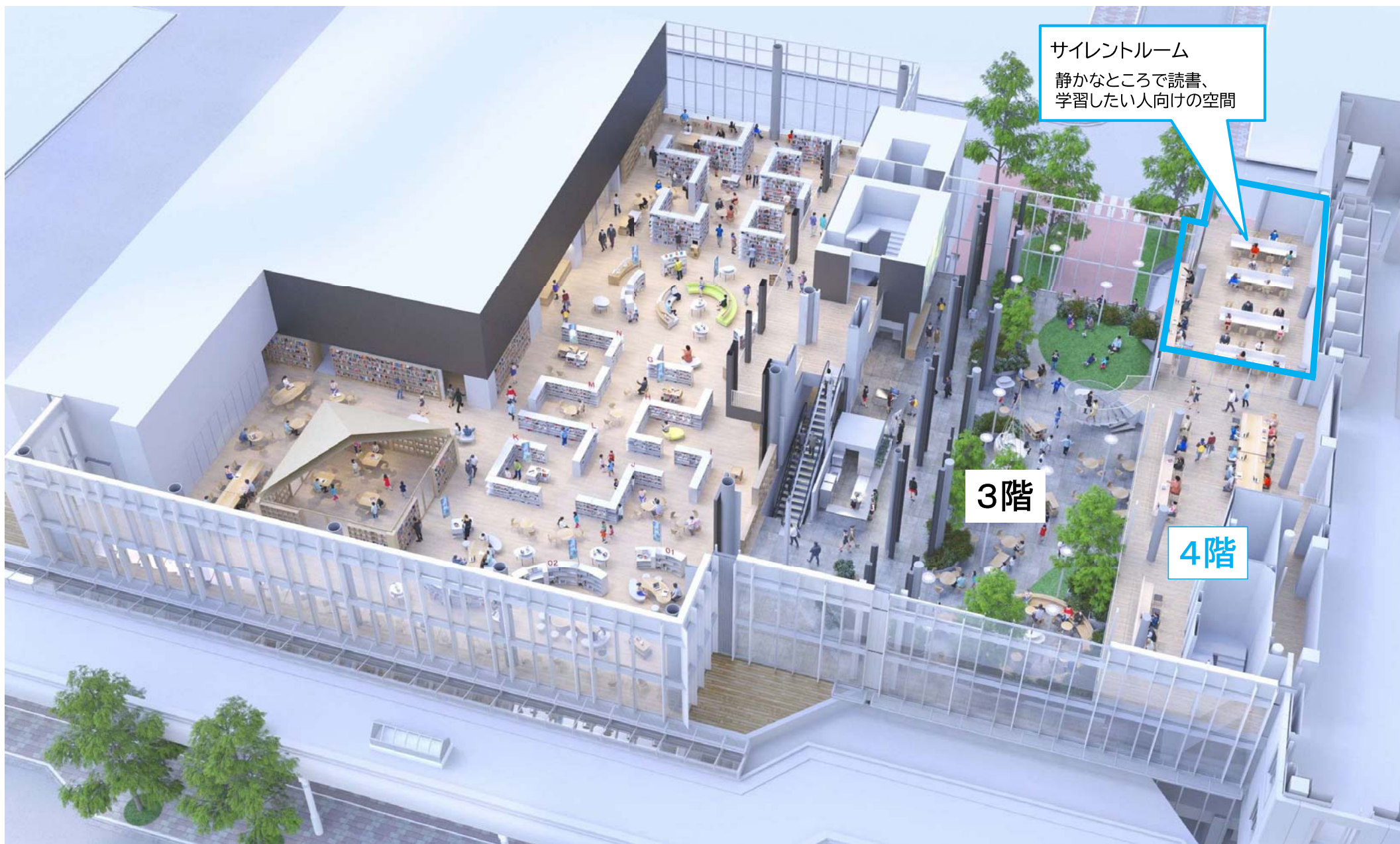
東館



西館インフォメーションカウンターの前に広がる公園のような空間（面積610㎡）  
らせん階段で4階とつながり、一部は5階までの吹き抜け（天井高6～10m）  
天吊り電動バトン2本を完備



グランパッサージュとつながるオープンスペース（面積470㎡／天井高2.6m）  
可動式天吊りパネル32枚を完備。スペースを区切ったり作品を展示できる  
東側（左手奥）に中高生専用スペースが隣接している



サイレントルーム  
静かなところで読書、  
学習したい人向けの空間

3階

4階

西館

東館

※赤枠は一般貸出施設



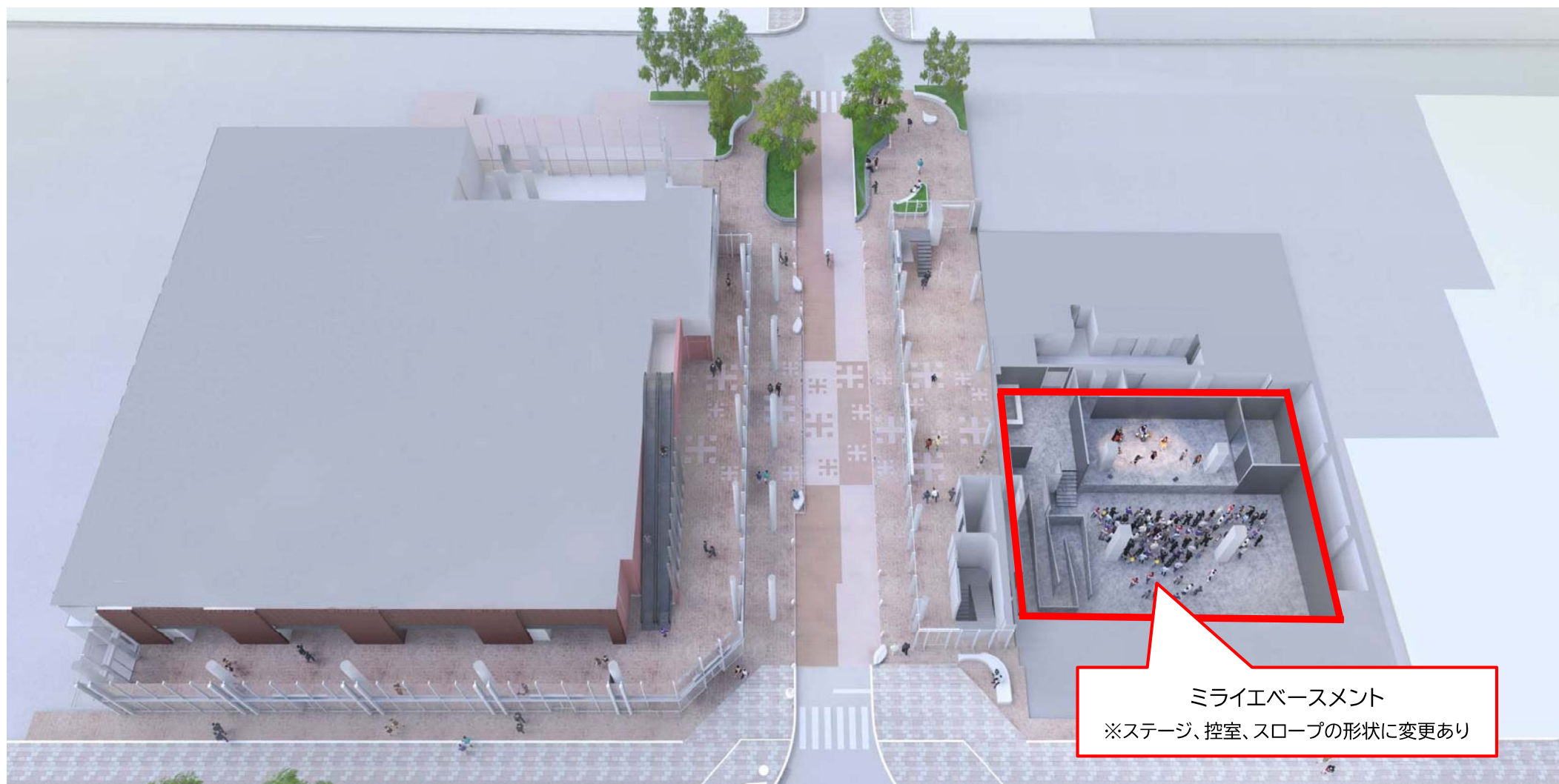
西館

東館



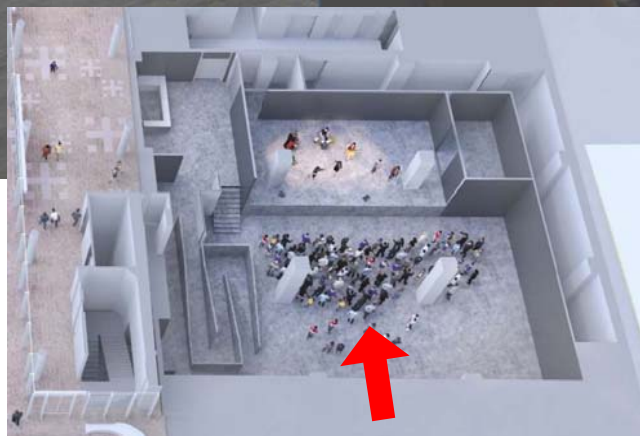
西館と東館をつなぐ屋根のない屋外スペース（面積170㎡）  
旧長岡商工会議所にあったレリーフを北側（右手）壁面に移設

※赤枠は一般貸出施設



西館

東館

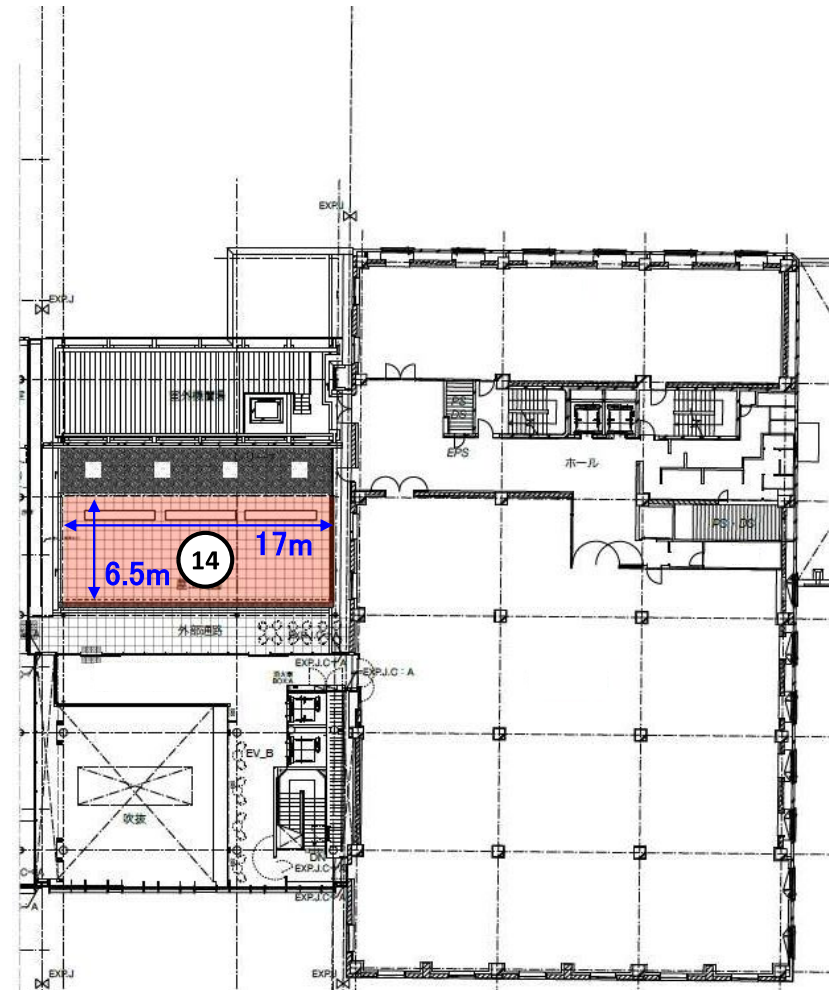
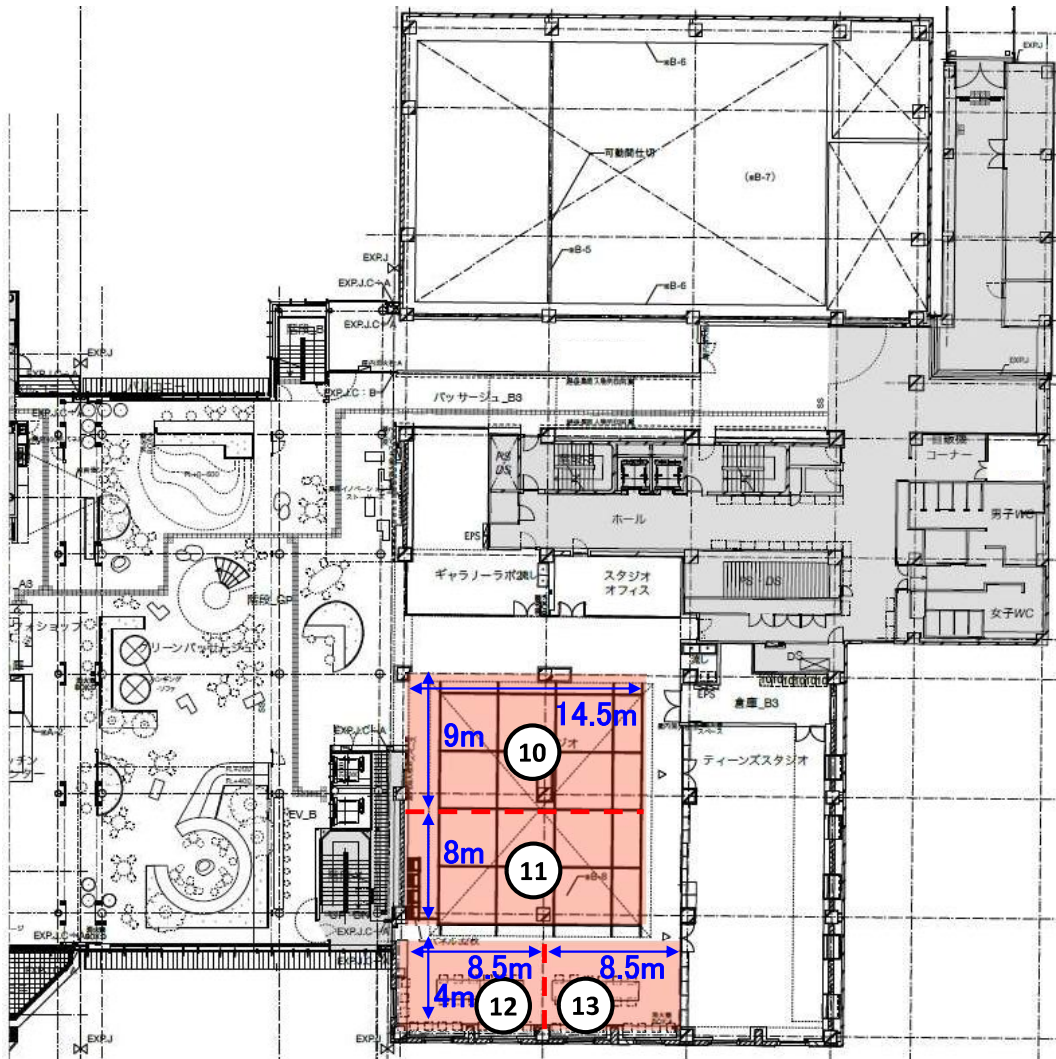


ステージがあり音楽イベント等が開催できる地下スペース  
スタンディング200人収容（面積520㎡／天井高3.5m）  
200インチ電動スクリーン・天吊りプロジェクターを完備



3階

5階



⑩ミライエキャンパスA

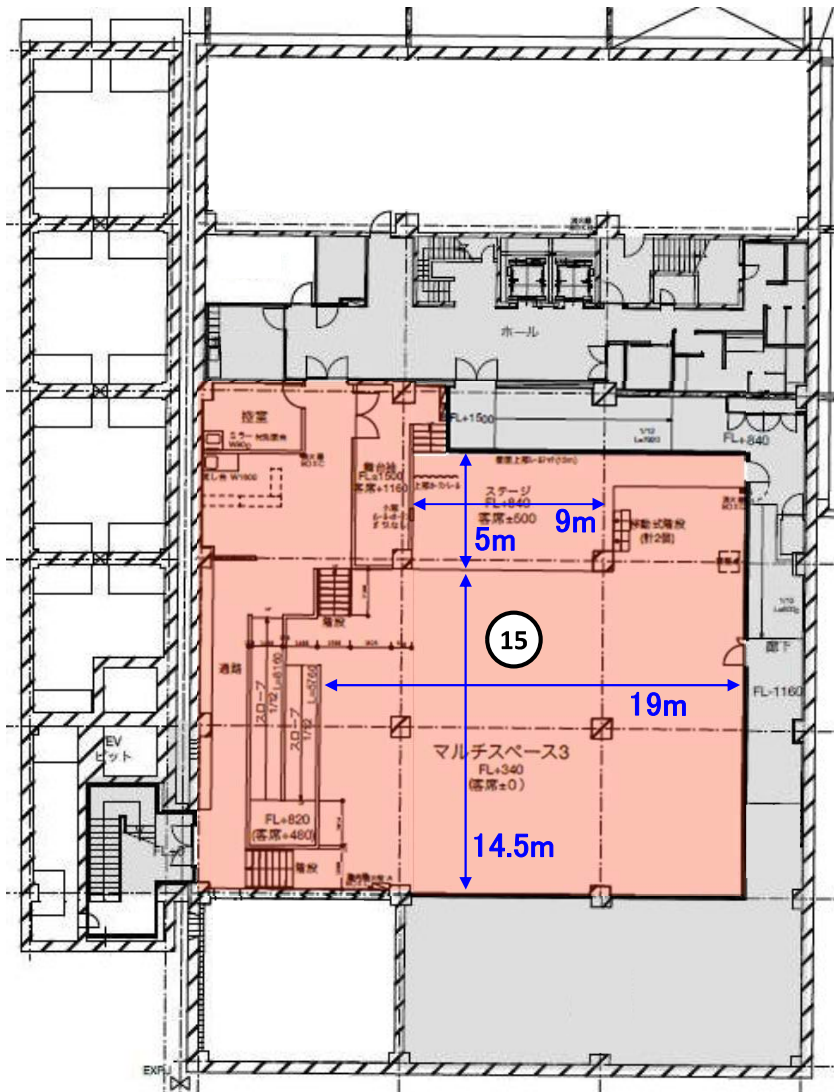
⑪ミライエキャンパスB

⑫ミライエキャンパスC

⑬ミライエキャンパスD

⑭ミライエテラス

地下1階



⑮ミライエベースメント

名称	定員	特徴・備品等
① トオリニワ		通常はコミュニティ道路として車両が通行するオープンスペース。警察に道路使用許可申請書を提出することでイベント等の開催が可能
② パッサージュイースト		屋内歩廊のようなオープンスペース(西館1階と同じ)
③ ミライエホール ※一般貸出不可		旧銀行窓口があった吹き抜けのオープンスペース。壁投影の天吊りプロジェクター、天吊り電動バトン2本、音響機器を完備。 北側に水栓付きカウンターあり(煮る・焼く等の調理不可)
④ ミライエフォーラムA	300人(全面使用) A200人/B100人	床から天井までの可動式間仕切りで1:2に分割が可能な個室。長机100台、椅子300脚、270インチ電動スクリーン・天吊りプロジェクター各3台(A各2台、B各1台)、音響機器、可動式ステージを完備
⑤ ミライエフォーラムB		
⑥ ミライエフォーラム前		ミライエフォーラムの付属スペース。受付や関連イベントの開催等が可能
⑦ 控室	9人	講師等の控室。長机3台、椅子9脚、洗面台、スタンドミラーを完備
⑧ 会議室	24人	ガラス張りの個室。長机8台、椅子24脚、モニター、ホワイトボードを完備
⑨ ホワイエ ※一般貸出不可		オープンスペース。西側のガラス壁からトオリニワを見渡せる
⑩~⑬ ミライエキャンパス	50人程度	可動式天吊りパネル(2.5m×0.9m)が32枚(合板22枚・ホワイトボード10枚)あり、スペースを区切ったり作品を展示できるオープンスペース。音響機器を完備
⑭ ミライエテラス	30人程度	西館と東館をつなぐ屋根のない屋外スペース。旧長岡商工会議所にあった銅板レリーフを北側壁面に移設
⑮ ミライエベースメント	200人 (スタンディング)	音楽イベント等が開催できるステージ付きの地下個室。長机8台、椅子100脚、200インチ電動スクリーン・天吊りプロジェクター、音響機器を完備。北側(ステージ上)・東側・南側の壁にピクチャーレールあり。洗面台付きの控室あり