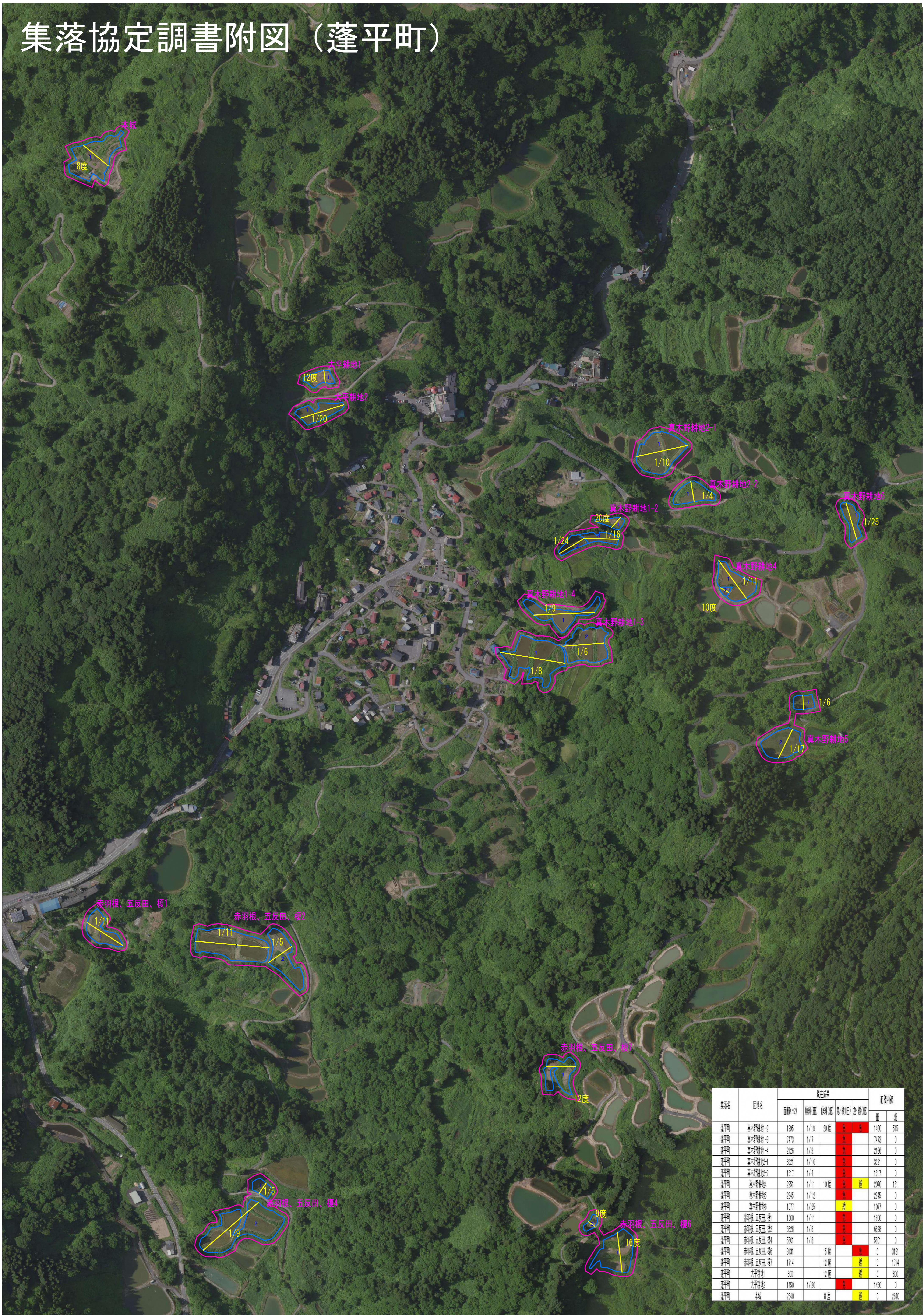


# 集落協定調書附図 (蓬平町)



| 集落名 | 田地名        | 現況成果  |       |       |       |       | 面積(㎡) |      |
|-----|------------|-------|-------|-------|-------|-------|-------|------|
|     |            | 面積(㎡) | 傾斜(度) | 傾斜(度) | 急傾(度) | 急傾(度) | 田     | 畑    |
| 蓬平町 | 真木野耕地2     | 1885  | 1/19  | 20度   | ■     | ■     | 1480  | 515  |
| 蓬平町 | 真木野耕地3     | 7473  | 1/7   |       | ■     | ■     | 7473  | 0    |
| 蓬平町 | 真木野耕地4     | 2126  | 1/8   |       | ■     | ■     | 2126  | 0    |
| 蓬平町 | 真木野耕地1     | 3521  | 1/10  |       | ■     | ■     | 3521  | 0    |
| 蓬平町 | 真木野耕地2     | 1517  | 1/4   |       | ■     | ■     | 1517  | 0    |
| 蓬平町 | 真木野耕地4     | 2251  | 1/11  | 10度   | ■     | ■     | 2070  | 181  |
| 蓬平町 | 真木野耕地5     | 2945  | 1/12  |       | ■     | ■     | 2945  | 0    |
| 蓬平町 | 真木野耕地6     | 1077  | 1/25  |       | ■     | ■     | 1077  | 0    |
| 蓬平町 | 赤羽根、五反田、榎1 | 1800  | 1/11  |       | ■     | ■     | 1800  | 0    |
| 蓬平町 | 赤羽根、五反田、榎2 | 8228  | 1/8   |       | ■     | ■     | 8228  | 0    |
| 蓬平町 | 赤羽根、五反田、榎4 | 5801  | 1/8   |       | ■     | ■     | 5801  | 0    |
| 蓬平町 | 赤羽根、五反田、榎7 | 3191  |       | 15度   | ■     | ■     | 0     | 3191 |
| 蓬平町 | 赤羽根、五反田、榎7 | 1714  |       | 12度   | ■     | ■     | 0     | 1714 |
| 蓬平町 | 大平耕地1      | 800   |       | 12度   | ■     | ■     | 0     | 800  |
| 蓬平町 | 大平耕地2      | 1450  | 1/20  |       | ■     | ■     | 1450  | 0    |
| 蓬平町 | 本城         | 2840  |       | 8度    | ■     | ■     | 0     | 2840 |

