

支援機関等のご紹介

米百俵プレイス ミライエ長岡 ^{ナテック} NaDeC ^{ベース} BASE

米百俵プレイス ミライエ長岡は、幅広い世代の人々が様々な領域を超えて集い、交流する場、時代の変化に対応した新しい学びやチャレンジに出会える場です。

米百俵プレイス ミライエ長岡西棟の5階・6階フロアに NaDeC BASE があります。

● NaDeC BASE の主な施設

施設名	施設詳細
イノベーションサロン	有料コワーキングスペース
ものづくりラボ	ものづくりプラットフォーム ・3Dプリンターやレーザーカッターなどの機器をそろえています。 (機器利用講習会(無料)を受講してからご利用ください。)
スタジオ A・B	多目的室 ・セミナーや講演会など、多用途に利用できます。
ギャラリーラボ	研究開発拠点
コラボレーションオフィス	スタートアップやベンチャー、新事業創出を目指す企業の開発拠点となる施設です。



イノベーションサロン



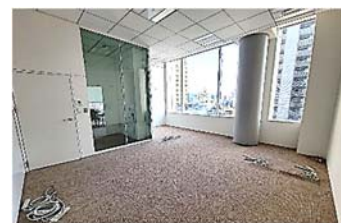
ものづくりラボ



スタジオ A・B



ギャラリーラボ



コラボレーションオフィス

● NaDeC BASE の施設概要

	施設詳細
開館時間	平日・土曜：午前9時～午後9時 / 日曜・祝日：午前9時～午後6時 ※ものづくりラボは土日祝日は午後5時30分まで
休館日	毎月第2週木曜日・月末
所在地	長岡市大手通2丁目3番地10 米百俵プレイス ミライエ長岡5階・6階

● 関連 URL

詳細はホームページをご覧ください。

<https://miraie-nagaoka.jp/nadec-base/>



● 問合せ 産業イノベーション課 (0258-39-2402)