

間違いやすい...!

プラスチック容器包装材



♻️で集めるのは、商品の容器や包装に使用されていたものです。
プラスチック製の商品そのものは「燃やさないごみ」に出してください。

誤

これらは ♻️ ではありません!



プラスチック製の
コップ、ハブラシ

プラスチック製の
ハンガー



アルミカップ、弁当や寿司の中
にあるプラスチック製の仕切り

正

「燃やさないごみ」です!



お願い

♻️ は洗ってリサイクルへ!

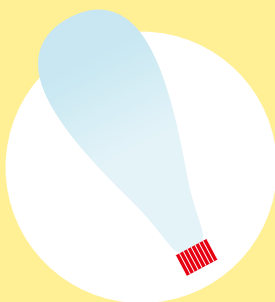
食品などで汚れたプラスチック容器包装材はあらかじめ水に浸してから洗うなど、
できるだけ資源物に出していただくようご協力をお願いします。目安は、付着物や
べたつきがない程度です。

汚れがひどく、どうしても資源物にならないものは衛生面を考慮して「燃やすごみ」
に出してください。

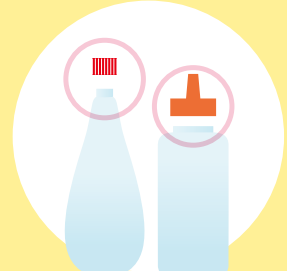
ひと工夫!

マヨネーズやケチャップの容器を出すときは
キャップを本体からはずして出してください。

- ① 中身を残さない。
- ② キャップを取り、汚れが落ちにくい「口元」は、はさみで切る。
- ③ 汚れを落とし ♻️ へ。
- ④ 「キャップ」ははずしたまま ♻️ へ。



■ ■ ■ ■ ■ キャップをはさず



※ 汚れの落ちないキャップや
口元は「燃やすごみ」に出す。