

1. 目的

長岡市の基幹病院の1つである立川総合病院が、本年11月に上条地区に移転開院することを受け、新病院への公共交通を確保するため、越後交通(株)との協議により、南循環線及び関連する路線バス（柿・高町団地線、栖吉線）について経路変更を行うもの。

併せて、南循環線について、利用者減少に伴い越後交通(株)への運行協力金が増加傾向にあることから改善を図るため、運行内容の見直しを行うもの。

2. 経路変更

(1) 変更路線

○南循環線・・・資料1参照

経路変更 ※新立川総合病院経由に変更

○柿・高町団地線・・・資料2参照

経路変更 ※全便立川総合病院経由に変更

- ・長岡駅東口＝高町団地＝柿線
- ・長岡駅東口＝高町団地線
- ・長岡駅東口＝長岡温泉＝高町団地線

○栖吉線・・・資料3参照

経路変更 ※全便花園経由に変更

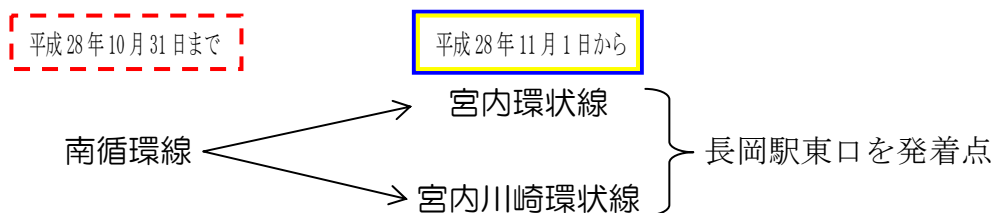
- ・長岡駅東口＝栖吉線

(2) 変更日

- ・平成28年11月1日

3. 南循環線の運行内容見直し

(1) 運行形態及び路線名の変更



【参考】環状線のメリット

- ・利用実態に応じて、バスの大きさや便数を設定できること。
- ・循環線と違い、遅れが生じても次の便でカバーできること。

(2) 運行便数の変更

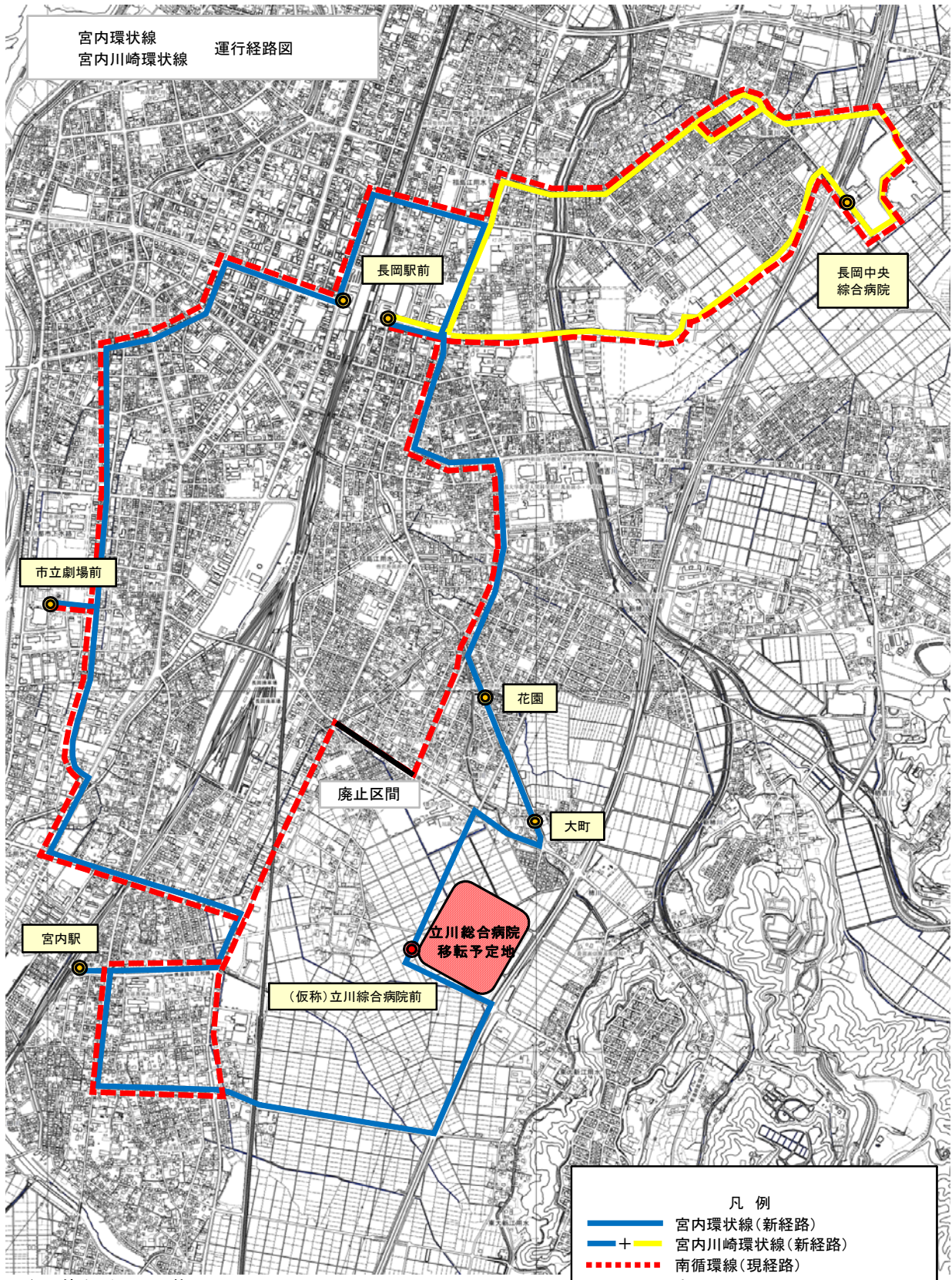
【現行】南循環線	平日：16便、土休日：13便
【変更後】宮内環状線	平日：12便、土休日：6便
宮内川崎環状線	平日：4便、土休日：0便
<計>	平日：16便、土休日：6便

【参考】中央総合病院と新立川総合病院の経由便数

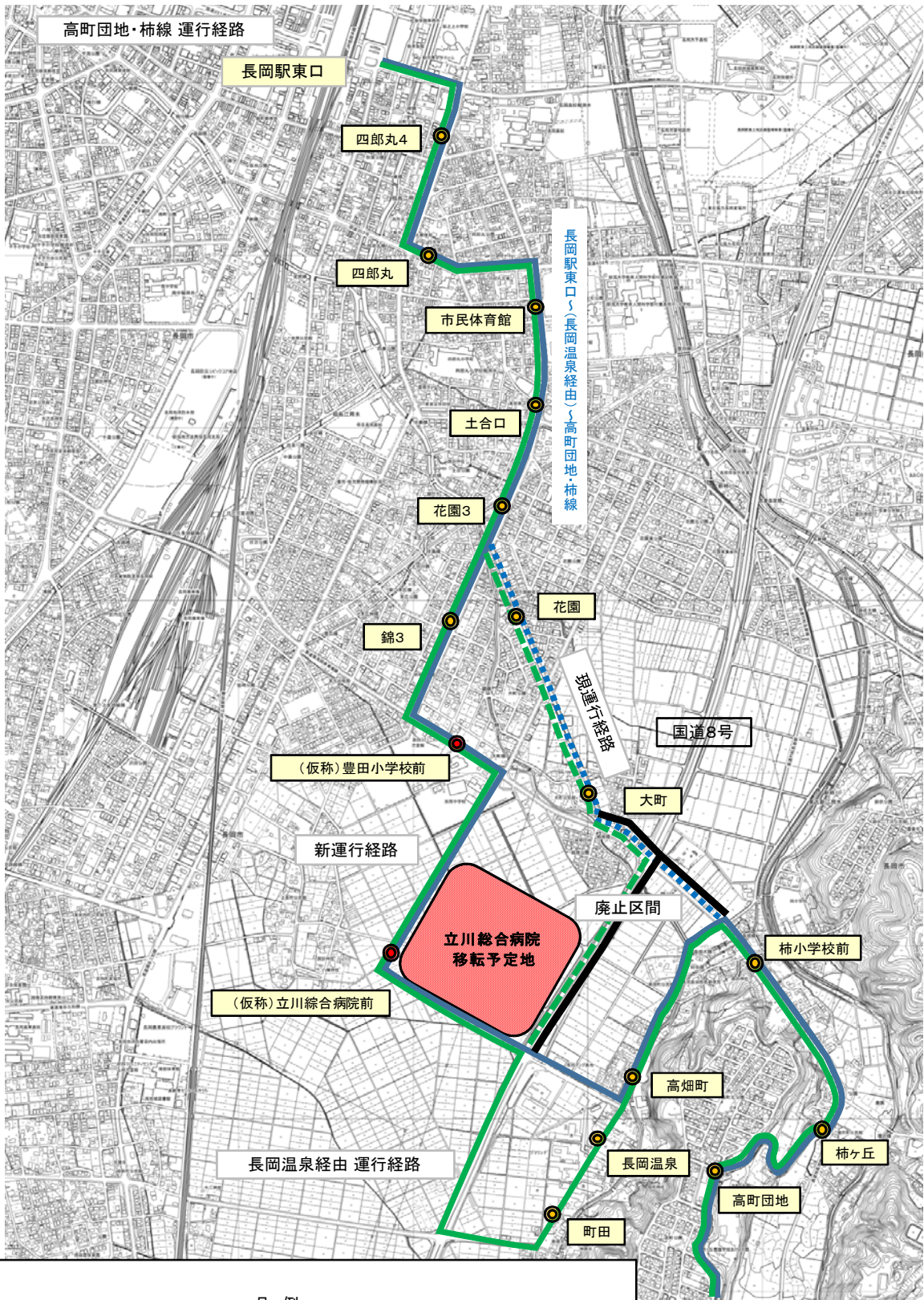
	～H28.10.31		H28.11.1～		運行路線
	平日	土休日	平日	土休日	
中央総合病院	42	28.5	30	15.5	宮内川崎環状線、浦瀬線、栃尾線、上見附線、中央病院線
新立川総合病院	—	—	26	16.5	宮内環状線、宮内川崎環状線、柿・高町団地線

※片道：0.5便

○南循環線



主要停留所のみ記載



- 凡 例
- 長岡駅東口～高町団地・柿線(新経路)
 - 長岡駅東口～(長岡温泉経由)～高町団地線(新経路)
 - - - - 長岡駅東口～高町団地・柿線(現経路) ※変更後は別路線が運行
 - - - - 長岡駅東口～(長岡温泉経由)～高町団地線(現経路)
 - 廃止区間

