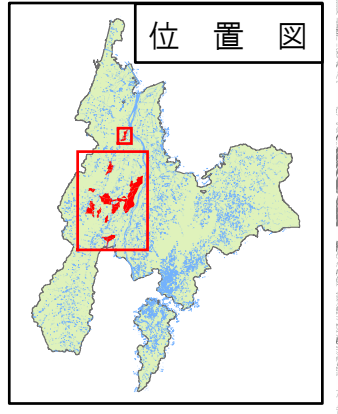
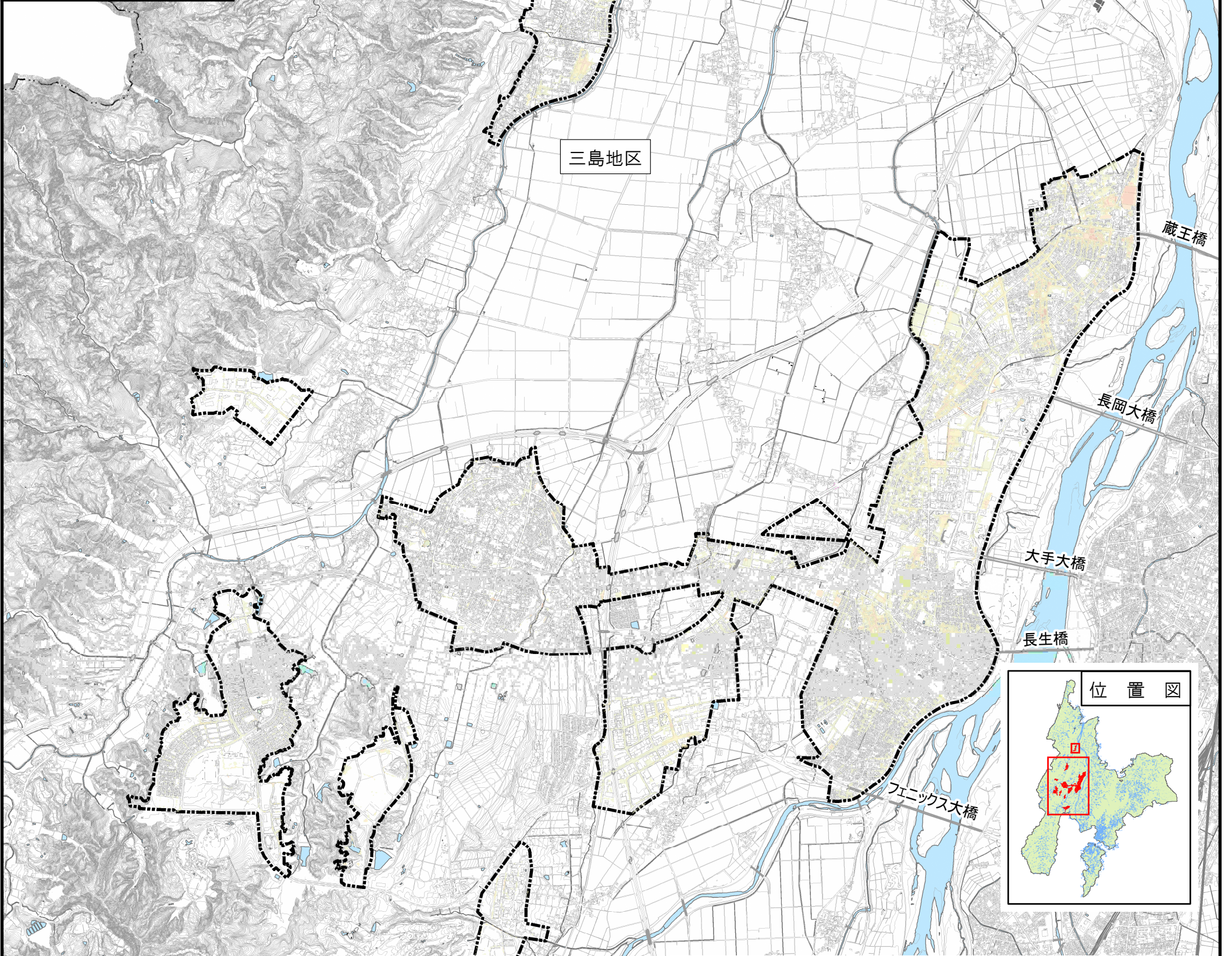
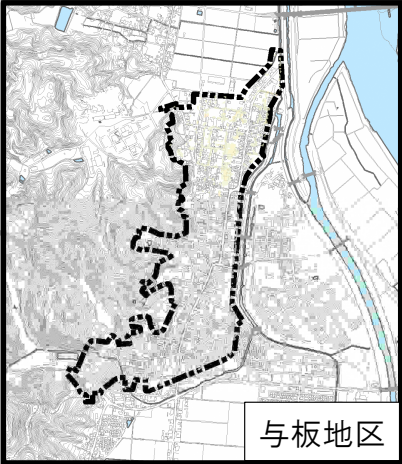


雨水出水浸水想定区域図（想定最大規模降雨） 【川西地域】



凡 例	
浸水深（ランク区分）	
	3.0m以上～5.0m未満
	2.0m以上～3.0m未満
	1.0m以上～2.0m未満
	0.5m以上～1.0m未満
	0.3m以上～0.5m未満
	0.1m以上～0.3m未満
	雨水出水浸水想定区域

- 1 説明文
 - ① この図は、内水氾濫（大雨による公共下水道や水路等からの溢水や、河川の水位上昇により河川に排水できずマンホールから水があふれたりすることによる氾濫）について、浸水の深さに応じて色を分けて表示しています。
 - ② 水防法第14条の2第2項の規定により定める雨水出水浸水想定区域は図中の破線（長岡市公共下水道（雨水）事業計画区域）で示しています。
 - ③ この浸水想定区域図は、想定最大規模降雨（時間雨量140.4mm）により内水氾濫が発生した場合に想定される浸水の状況をシミュレーションにより求めたものです。
 - ④ 浸水の予想される区域及びその程度は、雨の降り方や土地の形態変化及び下水道管の整備状況により変化することがあります。
 - ⑤ このシミュレーションの実施に当たっては、シミュレーションの前提となる降雨、洪水（河川の破堤または越水）による氾濫等を考慮していませんので、この浸水想定区域に指定されていない区域においても浸水が発生する場合や、水深が実際と異なる場合があります。
- 2 基本事項
 - ① 作成主体：長岡市
 - ② 指定の根拠法令：水防法（昭和24年法律第193号）第14条の2第2項第4号
 - ③ 指定の前提となる降雨：想定最大規模降雨（時間雨量140.4mm）
- 3 注意事項等
 - ① 実際の降雨では、表示された浸水想定区域及び深さと異なる場合があります。
 - ② 地形や地盤高、土地利用の状況などに変化があった場合は、浸水した場合の水深も変化することがあります。