

令和8年度

なかのんだより

6月号

【開館日 月・火・木・金・土】

【開館時間 9:00~15:00

【休館日 水・日・祝日】



子育ての駅・なかのしま

なかのんひろば

☎ 0258-66-0366

日	月	火	水	木	金	土
	1	2	3	4	5	6
			休	なかのん日和		
7	8	9	10	11	12	13
休	フラワー アレンジメント		休			
14	15	16	17	18	19	20
休	誕生会 & 身体測定		休			
21	22	23	24	25	26	27
休	短冊飾り	育児相談 栄養士	休	制作あそび 七夕	制作あそび 七夕	
28	29	30	なかのんひろばを利用の際は、水分補給用のお飲み物、ハンカチ&ティッシュをお忘れなくひよだれが出やすいお子さんは、スタイを付けたり垂れた際はその都度ふき取ったりしてください。みなさんが気持ちよく過ごしいただけるようにご協力をお願いします。 また、さまざまな感染症から身を守るために来館時、トイレ後やオムツ交換の際もしっかりと手洗いをお願い致します。			
休						

4日(木) なかのん日和 10:15~10:45

【ふれあいあそび】

手あそびや音楽あそびを行います。

ご希望の方は、手形なかのんを作成していただけます。



8日(月) フラワーアレンジメント 10:15~11:00

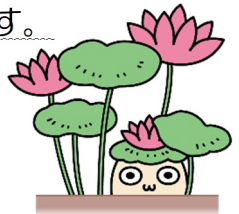
講師 池上花屋さん

定員 5組 ※定員になり次第受付終了となります。

参加費 300円(当日、ご持参ください)

申込み 5月11日(月)~開始しています。

来館にてお申込みください。※電話申し込み不可



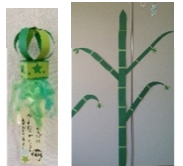
15日(月) 誕生会&身体測定 10:30~11:00

誕生月のお子さんには、誕生カードをプレゼントしております。  
誕生月ではないお子さんもぜひ身体測定とお祝いにご参加ください。

22日(月)~七夕 短冊づくり

なかのんひろばの壁面に笹竹が登場!

短冊を書いて飾りつけしましょう🎏

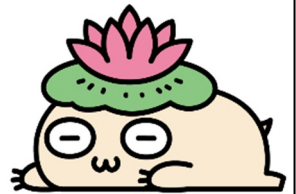


23日(火) 育児相談 10:30~11:30

【栄養士なんでも相談】

栄養士が来館し個別相談をします。

身体測定も行います。



25日(木) 26日(金) 制作あそび【七夕】

織姫さんと彦星さんににじみ絵でかわいい服を作成します  
低月齢のお子さんでもご参加いただけます。

