

令和6年度 病児・病後児保育のしおり



「子どもが風邪をひいて、保育園等に預けることができない・・・でもどうしても仕事が休めない・・・。」そんなとき、お子さんを一時的にお預かりすることで、育児と仕事の両立を支援します。

お子さんの保育は、病状の変化に対応できるよう、医療機関と連携して、担当看護師・保育士等が行います。

<病児保育とは？>

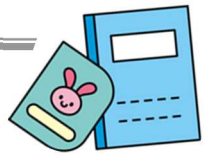
病気の「回復期に至らない場合（病中であって、入院の必要のない場合）」で、医師から病児保育が可能と診断されたお子さんをお預かりします。

また、電話などで、子どもの病気や感染症などに関する相談を、担当の看護師・保育士等が受け付けています。

<病後児保育とは？>

病気の「回復期（症状が安定して、回復に向かっている時期）」で、医師から病後児保育が可能と診断されたお子さんをお預かりします。

※医師の診察により、医師連絡票に「病児保育として可」と記載された方は、「病児保育室すこやか」・「病児・病後児保育施設すこく」のみ利用できます。
(詳細は5ページをご覧ください。)



<利用可能なお子さん>

- ① 長岡市内に居住している0歳から小学校6年生までの児童であること
- ② 市内の保育園、認定こども園等に通園、または市内の小学校に通学していること
- ③ 保護者の勤務の都合等で、家庭で保育を行うことが困難であること
- ④ 病気等の回復期に至らない場合または病気等の回復期にあり、集団保育が困難であること

※原則として①～④の全てを満たす児童が利用できます。

<必ず守っていただきたいこと>

- 同日に複数の施設を予約した場合、利用しない施設に速やかにキャンセルをしてください。
- 同月に複数の施設をご利用の場合は、利用する施設に何回目の利用かをお伝えください。
- 各施設でご利用の際は、必ず利用時間を守ってください。

※守っていただけない場合は、児童の安全確保ができないため、利用をお断りする場合があります。

<実施施設>

生協こどもクリニック 病児保育室すこやか（利用定員：6名） 病児 病後児

所在地：沢田1-1-20（電話：0258-33-7090（保育室））
利用時間：月～土曜日 午前8時～午後5時半まで（土曜日は午後12時30分まで）
電話相談：月～土曜日 午前8時～午後5時30分まで（土曜日は正午まで）
子どもの病気や感染症などに関する相談を受け付けています

長岡福祉協会 病児・病後児保育施設 すとく（利用定員：6名） 病児 病後児

所在地：深沢町2278-8（電話：0258-86-7933）
利用時間：月～金曜日 午前8時～午後5時45分まで
電話相談：月～金曜日 午前9時～午後5時00分まで
子どもの病気や感染症などに関する相談を受け付けています

東部どんぐり保育園 病後児保育室にこにこ（利用定員：3名） 病後児

所在地：四郎丸2-3-25（電話：0258-34-8088）
利用時間：月～金曜日 午前8時から午後6時まで

芳香稚草園 病後児保育室「豊愛」森のこかげ（利用定員：3名） 病後児

所在地：栄町3-4-7（電話：0258-53-2303）
※利用等のお問い合わせやキャンセルの連絡は0258-52-1768（芳香稚草園）まで
利用時間：月～土曜日 午前8時から午後6時まで（土曜日は正午まで）

恵和こども園 KEIWAナーサリールーム（利用定員：3名） 病後児

所在地：蓮瀉町312（電話：0258-28-2768）
利用時間：月～土曜日 午前8時から午後6時まで（土曜日は午後1時まで）

こどもけやき苑 クリームおばさんの病後児保育室（利用定員：3名） 病後児

所在地：槇山町1593-1（電話：0258-29-2510）
利用時間：月～土曜日 午前8時から午後6時まで（土曜日は午後1時まで）

東部川崎保育園 病後児保育室（利用定員：3名） 病後児

所在地：川崎3-2388（電話：0258-89-6658）
利用時間：月～金曜日 午前8時から午後5時30分まで

くろじょうこども園 病後児保育室うらら（利用定員：3名） 病後児

所在地：黒津町377（電話：0258-24-8703）
利用時間：月～金曜日 午前8時から午後6時まで

※お預かりするお子さんに隔離が必要な場合など、病状等によっては利用定員に満たない場合でも受け入れをお断りする場合があります。
利用状況等については各施設にお問い合わせください。

一部施設の空き状況等をホームページ上で公開しています。詳しくはこちら→



＜保育に必要なもの＞ ※詳細は各施設にお問い合わせください。



- ・ 医師連絡票
- ・ 昼食、ミルク、飲み物、おやつ等児童の食事
- ※次の施設では、給食（有料・希望制）を提供することができます。

東部どんぐり保育園、芳香稚草園、恵和こども園、こどもけやき苑、東部川崎保育園、くろじょうこども園

- ・ 着替え
- ・ 薬（薬の説明書等がありましたら、あわせてお持ちください）

＜利用料＞

1人1日あたり 2,000円 長岡市が1か月分の利用料をまとめて翌月に請求いたします。
（支払い方法については利用時にご案内します）

※給食費等は利用当日に各施設にて徴収します。

＜減免について＞

下表の区分に該当する場合、減免を申請すると利用料が無料または半額になります。
申請をする方は、利用申込書右上の減免申請欄にチェックをしてください。

区分	利用料
生活保護世帯	無料
市民税非課税世帯	
市民税均等割額のみ課税世帯 （所得割は非課税）	半額

※課税年度は4月1日から8月31日までの利用の場合は令和5年度課税、9月1日から翌年3月31日までの利用の場合は令和6年度課税を参照します。

※区分や減免申請の有無に関係なく、同じ月の中で5回目以降の利用料は半額になります。

＜利用方法＞

●初回申し込みの際に事前登録票を記入し、実施施設に提出してください。

- ・ 事前登録票提出後は、市内8か所の病児・病後見保育施設が利用可能となります。
- ・ 利用時に内容の確認を行いますので、変更がある場合は修正をお願いします。
- ・ 事前登録票は、実施施設及び長岡市教育委員会保育課に用意してあります。

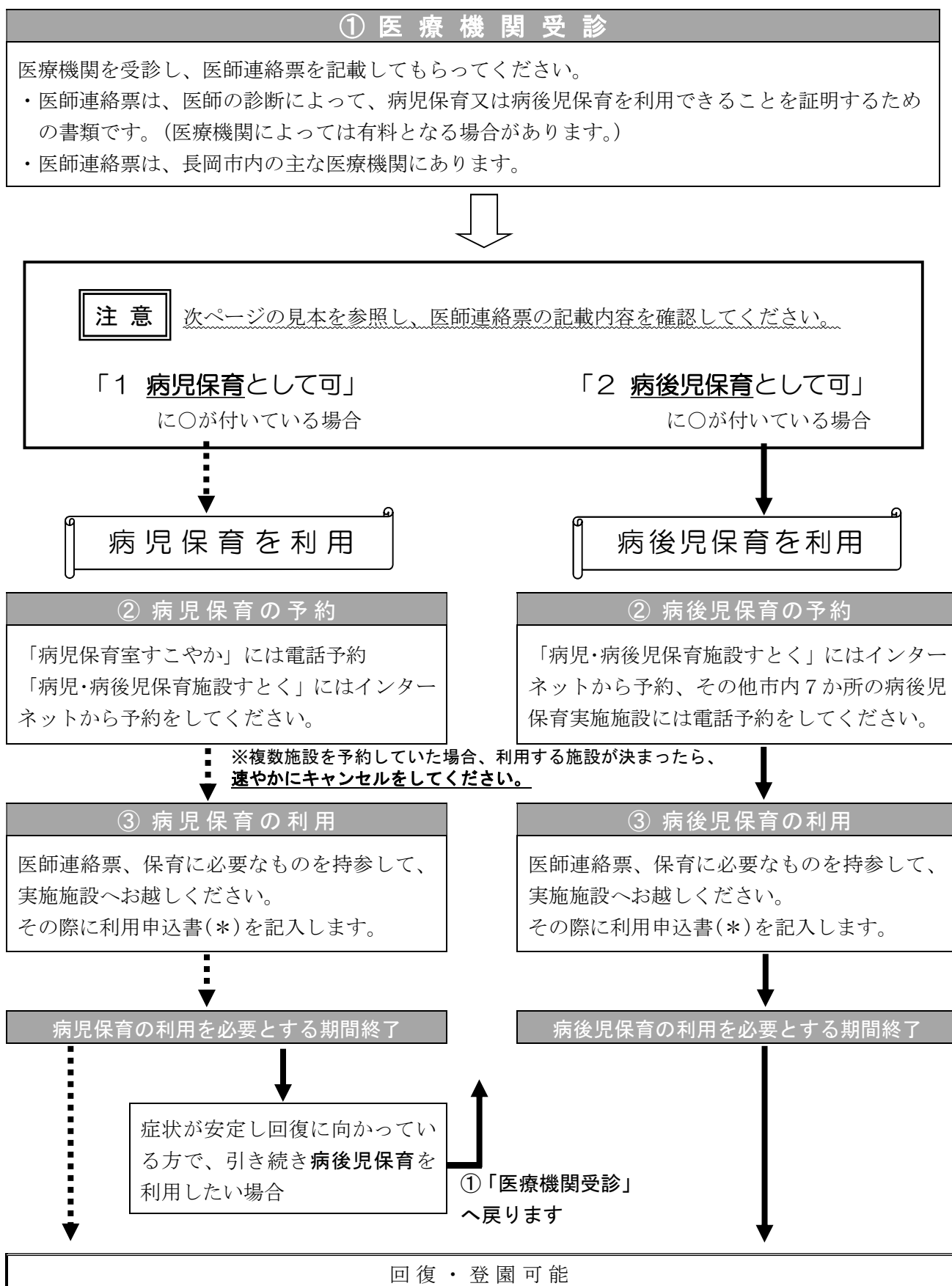
（長岡市ホームページにも掲載してあります）

長岡市病児・病後見保育事業 事前登録票

※記入の際は、その欄に十分な配慮し、ご家族の都合に振りかへる事はありません。

姓	氏名	愛称	性別	生年月日			
姓	氏名		男・女	H・R・			
姓	氏名			()歳()月			
兄	兄弟名	年齢	性別	年齢(男・女)			
兄	兄弟名	年齢	性別	年齢(男・女)			
通園・通学	()歳児・年少・年中・年長・小学校()年生	保育園・幼稚園・小学校					
施設名	()歳児・年少・年中・年長・小学校()年生						
かかりつけ医	()医師・病院()先生						
氏名	()歳	性別	氏名	()歳			
勤務先		勤務先					
勤務先電話		勤務先電話					
携帯電話		携帯電話					
緊急連絡先	① 電話: -- -- 連絡先名: 続柄: ② 電話: -- -- 連絡先名: 続柄:						
予	※これまで受けた予防接種の番号を【 】内に記載し、○をつけてください。						
1	三種混合(ジフテリア・百日せき・破傷風)	【 1期 1回目・2回目・3回目・1期追加】					
2	BCG	【 1期 1回目】					
3	麻疹・風しん混合	【 1期・2期】					
4	四種混合(ジフテリア・百日せき・破傷風・ポリオ)	【 1期 1回目・2回目・3回目・1期追加】					
5	手足口病予防	【 1期 1回目・2回目・3回目・追加】					
6	流行性腮腺炎	【 1期 1回目・2回目】					
7	アデノ	【 1期 1回目・2回目・3回目・追加】					
8	小児麻疹除根	【 1期 1回目・2回目・3回目・追加】					
9	日本脳炎	【 1期 1回目・2回目・3期追加】					
10	水ぼうそう	【 1期 1回目】					
11	おたふくかぜ	【 1期 1回目】					
12	ロタウイルス	【 1期 1回目】					
13	その他						
14	その他						
15	※これまでにかかった病気の番号を【 】内に記入してください。						
1	麻疹	2	はしか(麻疹)	3	風しん	4	百日せき
5	おたふくかぜ	6	水ぼうそう	7	手足口病	8	流行性腮腺炎
9	熱帯性けいしん	【 1期 1回目】	10	熱帯性けいしん	【 1期 1回目】	11	熱帯性けいしん
12	アデノウイルス感染	【 1期 1回目】	13	アデノウイルス感染	【 1期 1回目】	14	アデノウイルス感染
15	その他		16	その他		17	その他
18	その他		19	その他		20	その他
19	その他		20	その他		21	その他
21	その他		22	その他		23	その他
24	その他		25	その他		26	その他
27	その他		28	その他		29	その他
30	その他		31	その他		32	その他
33	その他		34	その他		35	その他
36	その他		37	その他		38	その他
39	その他		40	その他		41	その他
42	その他		43	その他		44	その他
45	その他		46	その他		47	その他
48	その他		49	その他		50	その他
51	その他		52	その他		53	その他
54	その他		55	その他		56	その他
57	その他		58	その他		59	その他
60	その他		61	その他		62	その他
63	その他		64	その他		65	その他
66	その他		67	その他		68	その他
69	その他		70	その他		71	その他
72	その他		73	その他		74	その他
75	その他		76	その他		77	その他
78	その他		79	その他		80	その他
81	その他		82	その他		83	その他
84	その他		85	その他		86	その他
87	その他		88	その他		89	その他
90	その他		91	その他		92	その他
93	その他		94	その他		95	その他
96	その他		97	その他		98	その他
99	その他		100	その他		101	その他
102	その他		103	その他		104	その他
105	その他		106	その他		107	その他
108	その他		109	その他		110	その他
111	その他		112	その他		113	その他
114	その他		115	その他		116	その他
117	その他		118	その他		119	その他
120	その他		121	その他		122	その他
123	その他		124	その他		125	その他
126	その他		127	その他		128	その他
129	その他		130	その他		131	その他
132	その他		133	その他		134	その他
135	その他		136	その他		137	その他
138	その他		139	その他		140	その他
141	その他		142	その他		143	その他
144	その他		145	その他		146	その他
147	その他		148	その他		149	その他
150	その他		151	その他		152	その他
153	その他		154	その他		155	その他
156	その他		157	その他		158	その他
159	その他		160	その他		161	その他
162	その他		163	その他		164	その他
165	その他		166	その他		167	その他
168	その他		169	その他		170	その他
171	その他		172	その他		173	その他
174	その他		175	その他		176	その他
177	その他		178	その他		179	その他
180	その他		181	その他		182	その他
183	その他		184	その他		185	その他
186	その他		187	その他		188	その他
189	その他		190	その他		191	その他
192	その他		193	その他		194	その他
195	その他		196	その他		197	その他
198	その他		199	その他		200	その他
201	その他		202	その他		203	その他
204	その他		205	その他		206	その他
207	その他		208	その他		209	その他
210	その他		211	その他		212	その他
213	その他		214	その他		215	その他
216	その他		217	その他		218	その他
219	その他		220	その他		221	その他
222	その他		223	その他		224	その他
225	その他		226	その他		227	その他
228	その他		229	その他		230	その他
231	その他		232	その他		233	その他
234	その他		235	その他		236	その他
237	その他		238	その他		239	その他
240	その他		241	その他		242	その他
243	その他		244	その他		245	その他
246	その他		247	その他		248	その他
249	その他		250	その他		251	その他
252	その他		253	その他		254	その他
255	その他		256	その他		257	その他
258	その他		259	その他		260	その他
261	その他		262	その他		263	その他
264	その他		265	その他		266	その他
267	その他		268	その他		269	その他
270	その他		271	その他		272	その他
273	その他		274	その他		275	その他
276	その他		277	その他		278	その他
279	その他		280	その他		281	その他
282	その他		283	その他		284	その他
285	その他		286	その他		287	その他
288	その他		289	その他		290	その他
291	その他		292	その他		293	その他
294	その他		295	その他		296	その他
297	その他		298	その他		299	その他
300	その他		301	その他		302	その他
303	その他		304	その他		305	その他
306	その他		307	その他		308	その他
309	その他		310	その他		311	その他
312	その他		313	その他		314	その他
315	その他		316	その他		317	その他
318	その他		319	その他		320	その他
321	その他		322	その他		323	その他
324	その他		325	その他		326	その他
327	その他		328	その他		329	その他
330	その他		331	その他		332	その他
333	その他		334	その他		335	その他
336	その他		337	その他		338	その他
339	その他		340	その他		341	その他
342	その他		343	その他		344	その他
345	その他		346	その他		347	その他
348	その他		349	その他		350	その他
351	その他		352	その他		353	その他
354	その他		355	その他		356	その他
357	その他		358	その他		359	その他
360	その他		361	その他		362	その他
363	その他		364	その他		365	その他
366	その他		367	その他		368	その他
369	その他		370	その他		371	その他
372	その他		373	その他		374	その他
375	その他		376	その他		377	その他
378	その他		379	その他		380	その他
381	その他		382	その他		383	その他
384	その他		385	その他		386	その他
387	その他		388	その他		389	その他
390	その他		391	その他		392	その他
393	その他		394	その他		395	その他
396	その他		397	その他		398	その他
399	その他		400	その他		401	その他
402	その他		403	その他		404	その他
405	その他		406	その他		407	その他
408	その他		409	その他		410	その他
411	その他		412	その他		413	その他
414	その他		415	その他		416	その他
417	その他		418	その他		419	その他
420	その他		421	その他		422	その他
423	その他		424	その他		425	その他
426	その他		427	その他		428	その他
429	その他		430	その他		431	その他
432	その他		433	その他		434	その他
435	その他		436	その他		437	その他
438	その他		439	その他		440	その他
441	その他		442	その他		443	その他
444	その他		445	その他		446	その他

●利用の流れ



*印の利用申込書は、実施施設及び長岡市教育委員会保育課に用意してあります。



長岡市教育委員会 子ども未来部保育課
(住所:長岡市幸町 2-1-1 さいわいプラザ内 電話:0258-39-2219)