

トキって どんな鳥？



トキの学名は、*Nipponia nippon* (ニッポニア ニッポン)。属名と種小名の両方に日本の名がついた貴重な鳥です。翼を中心に羽の裏側が薄く刷毛で刷いたような美しい「朱鷺色」となっています。繁殖期になると首の上部から出てくる黒い粉状の物質を水浴の後、肩から上部に塗り付けるため、この部分が灰黒色に変わります。

愛称とロゴマークについて

愛称 **トキみ〜て**
市内小学生による応募301作品の中から決定しました。“たくさんの人たちに長岡にいるトキを観に来てほしい”という気持ちが込められています。

ロゴマーク
「トキを観る」にかけて、くちばしと赤丸で虫眼鏡で覗いているようにイメージしました。子どもたちや多くの方々に愛着を持っていただき、地域の新しいシンボルとなっしてほしい。そんな思いが込められています。

ACCESS

北陸自動車道

中之島見附IC

長岡北スマートIC

車で約30分



拡大図



長岡市トキと自然の学習館

〒940-2522 新潟県長岡市寺泊夏戸2829番地

TEL.0258-75-3201 (電話・FAX共通)

開館時間／午前9時～午後5時

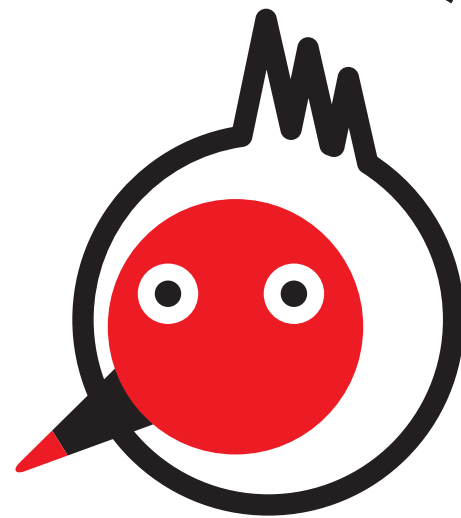
(入館は午後4時30分まで)

観覧料／100円(中学生以下無料)

休館日／年末年始(12月29日～1月3日)・月曜日

※寺泊航路の運航日や祝日の場合は翌日休館
詳しくは市のHPをご覧ください。

トキを間近に 観察できる！



長岡市トキと自然の学習館

トキみ〜て

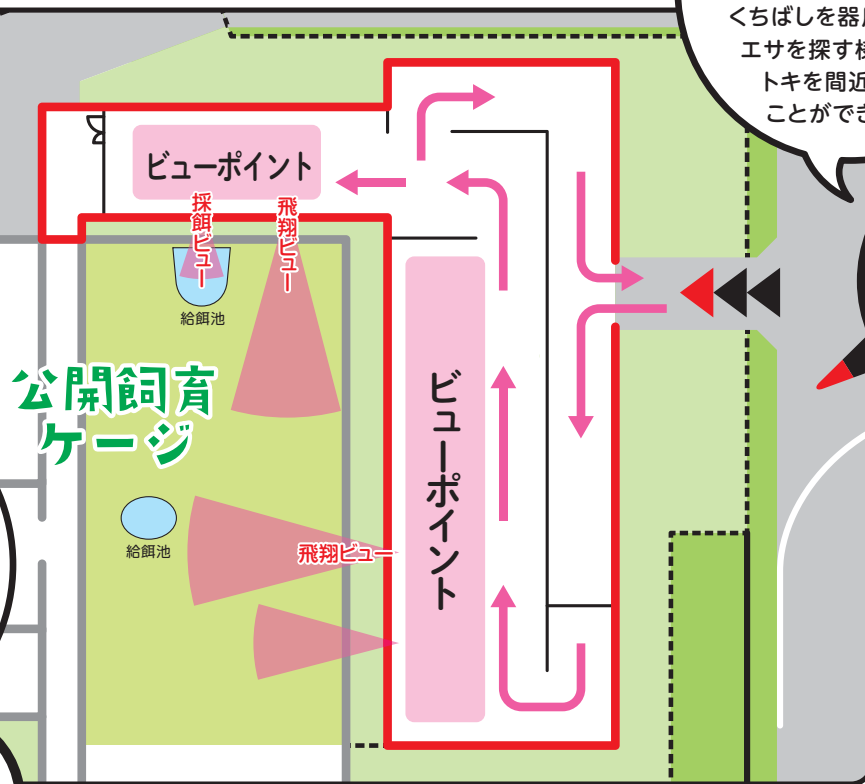
トキみ〜て〜へようこそ！

観覧棟「トキみ〜て」では、「トキ分散飼育センター」で飼育しているトキを大きな観覧窓から間近に観ることができます。また、隣接している「トキと自然の学習館」では佐渡におけるトキの野生復帰や長岡市のトキ分散飼育の取り組みなどについて楽しく学ぶことができます。



**飛んでるトキを
観てみよう！**

「朱鷺色」の美しい羽を広げて元気にケージ内を飛翔するトキを観察することができます。



**トキの大好物を
観てみよう！**

くちばしを器用に使ってエサを探す様子など、トキを間近に観ることができます。



フラッシュ撮影はご遠慮ください。



ガラスをたたいたり、大きな音を出さないようご注意ください。

トキと自然の学習館〈1F〉

トキ分散飼育が始まったことをきっかけに、トキを通じ自然環境について考える学習の場として開設しました。本物のトキの羽根に触れたり、標本などの展示コーナーで楽しく学ぶことができます。



トキの標本ギャラリーや展示コーナーなど、子どもから大人までトキと自然環境について楽しく学ぶことができます。



寺泊民俗資料館〈2F〉

昭和初期から昭和30年代の「寺泊」の暮らしをジオラマで再現。日々を彩った郷土料理のサンプルもご覧ください。

