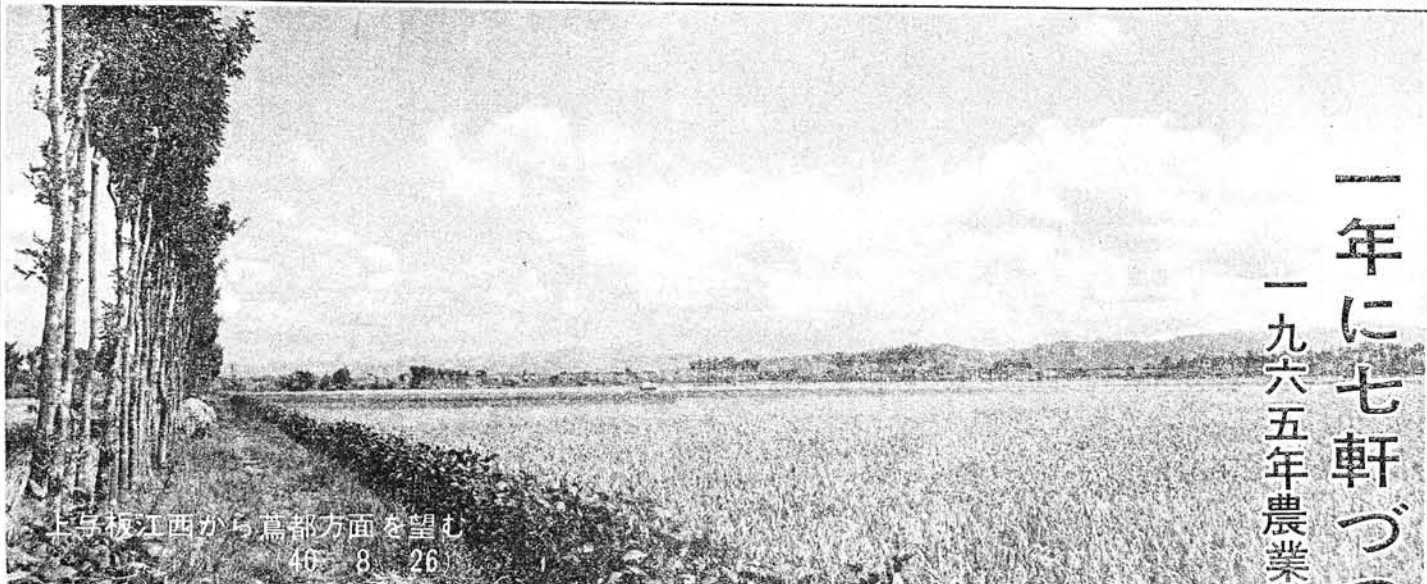


No.9 昭和40年9月20日発行
発行・与板町役場
新潟県三島郡与板町大字与板甲163
電話・与板400
編集・総務課 金西係
印刷・新潟プロセス印刷株式会社

◎ 1年に7軒づつ減る農家
……農業センサスの結果で……
◎ よく話しあい 納得づくで
しごとをすすめるために
……移動役場開設……



一年に七軒づつ減る農家
一九六五年農業センサス終わる

一、九六五年農業センサス(昭和四十年農業調査)の結果……概数が……
前調査(一、九六〇年世界農林業センサス)の数字と比較したりして、与板町農業を考える一助とした……

Table 1: 農家数と農業従事者数 (Number of Farms and Agricultural Workers). Columns for 昭和35年 and 昭和40年. Rows for 農家数, 専業主業, 兼業主業, 農業従事者, 農業従事者男女.

Table 2: 経営耕地などの面積 (Area of Cultivated Land, etc.). Columns for 昭和35年 and 昭和40年. Rows for 田, 畑, 山林.

Table 3: 農業年雇など (Agricultural Annual Employment, etc.). Columns for 昭和35年 and 昭和40年. Rows for 年雇(実), 日雇(延), 労力交換(延).

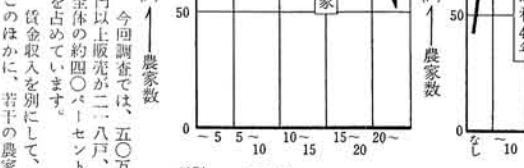
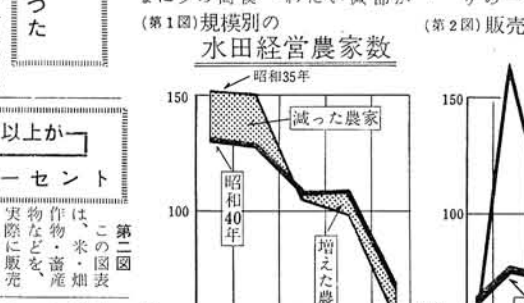
Table 4: 耕うん機と家畜 (Tractors and Livestock). Columns for 昭和35年 and 昭和40年. Rows for 耕うん機, 豚, 鶏.

山林は三五反の増
田は二二五反の増
山林は三五反の増
田は二二五反の増

年雇が減り
労力交換が多くなった
年雇が減り
労力交換が多くなった

農産物販売額50万円以上が
全体の40パーセント
農産物販売額50万円以上が
全体の40パーセント

1町5反以上耕作が
全体の3分の1
1町5反以上耕作が
全体の3分の1



このたび、本与板土地改良区で区画整理に着手されましたが、これがおわりと、与板町の水田が、そのほとんど、九七パーセント位まで、第一次区画整理済となり……

五反以上経営農家は、一町一丁で五反以上経営農家は、一町一丁で五反以上経営農家は……

今年調査では、五〇万円以上販売額が二八戸、全体の約四〇パーセントを占めています……

町長が演説をする場ではない
よく話しあい 納得づくでしごとをすすめるために
移動役場
町では、ことし給食センターをつくる……

秋の全国交通安全運動
安全運動
9月25日(土)10月4日(日)実施の重点
●安全な運転
●自動二輪車の危険運転
●道路交差点の刷新
●踏切一時停止

転入転居の届出は
14日以内に
居住の関係
を証明した
り、常時人
口の状況を
把握した
り、私たち
の日常生活
を便利にする
ために、
住民登録の
制度がつか
られていま
す。

赤い羽根募金は
10月1日から
国民たすけあい共同募
金は、ことし一九九日
目を迎えることになりま
した。

一般のお医者さん
とおなじ取扱いに
新大病院
新大病院
新大病院

たばこは
町うちで
買います
たばこ消費税と
して町へ入る取
入は、四七九万
円(予算)です。

町長が演説をする場ではない
よく話しあい 納得づくでしごとをすすめるために
移動役場
町では、ことし給食センターをつくる……

秋の全国交通安全運動
安全運動
9月25日(土)10月4日(日)実施の重点
●安全な運転
●自動二輪車の危険運転
●道路交差点の刷新
●踏切一時停止

転入転居の届出は
14日以内に
居住の関係
を証明した
り、常時人
口の状況を
把握した
り、私たち
の日常生活
を便利にする
ために、
住民登録の
制度がつか
られていま
す。

赤い羽根募金は
10月1日から
国民たすけあい共同募
金は、ことし一九九日
目を迎えることになりま
した。

一般のお医者さん
とおなじ取扱いに
新大病院
新大病院
新大病院

たばこは
町うちで
買います
たばこ消費税と
して町へ入る取
入は、四七九万
円(予算)です。