



# 長岡市栃尾支所からのお知らせ

発行・編集：栃尾支所地域振興課 ☎0258-52-5815

## 栃尾地域委員を公募します

市は、地域と住民が一体となったまちづくりを推進し、地域に即した自治活動を行うため、市長の付属機関として地域委員会を設置しています。

平成 21 年 4 月 1 日の地域委員改選に際し、「栃尾地域委員会」の委員を募集します。

募集人数 2 人(公募以外の委員は 12 人)

任 期 平成 21 年 4 月 1 日～平成 23 年 3 月 31 日

会議の回数 年間 6～8 回程度

応募資格 原則として、20 歳以上で栃尾地域に住所を有するか、栃尾地域に存する事業所に勤務する人

報 酬 会議 1 回につき 9,100 円(税込み)

分科会、研修会 1 回につき 4,500 円(税込み)

応募方法 封書または E メールで 住所 氏名 年齢 性別 職業(勤務先等) 電話番号を記入のうえ、レポート(800 字程度)とあわせて提出してください。レポートの内容は「これからの栃尾地域について思うこと」とします。

募集期間 平成 21 年 2 月 10 日(火)まで(当日消印有効)

選考結果 3 月 3 日(火)までに選考結果を応募者全員にお知らせします。

申込み・問合せ

〒940-0298 長岡市金町 2 - 1 - 5 栃尾支所地域振興課 ☎52-5815

E メール tco-chiiki@city.nagaoka.lg.jp

## 農業委員会委員選挙人名簿登載の申請をお忘れなく

農地基本台帳上の経営(耕作)面積が 10 アール以上ある農家世帯に、申請書を 12 月 12 日付けで郵送しました。

10 アール以上経営面積があるのに登載申請書が届かないときや、登載申請書を紛失した場合は、連絡してください。

申請・問合せ 返信用封筒で 1 月 10 日(土)(必着)までに栃尾支所農林課へ ☎52-5847

栃尾美術館 公募展「写真で魅せる！私のおすすめの栃尾展」

### 栃尾の写真大募集！

栃尾美術館では公募展として、栃尾を題材とした写真作品展を開催します。過去～現在までの栃尾の魅力を書した、みなさんの作品を募集します。

募集作品 風景、伝統行事、人々の暮らし、昔の栃尾などの写真

募集期間は 2 月中旬を予定しています。(詳細は支所からのお知らせ 2 月 1 日号で)

展覧会期間 3 月 7 日(土)～6 月 7 日(日)

同時開催：特別展「兼統を育てた謙信公のふるさと展」

詳しいことはお問合せください。

申込み・問合せ 栃尾美術館へ ☎53-6300



### 市県民税・所得税の

#### 事前申告相談

税務申告期間中の混雑を緩和するため、事前申告相談を行います。  
 対象 市県民税申告、所得税の確定申告が必要な年金・給与所得のある人。医療費控除を受けたい人。農業所得のある人。  
 期間 2月2日(月)～12日(木) 午前9時～午後5時  
 土・日、祝日は除く。

ところ 栢尾支所 4階講堂

申告相談の内容によっては、受付できない場合があります。  
 通常の税務申告相談は2月16日(月)～3月16日(月)に行います。  
 詳細については、2月1日発行の号外「市・県民税の申告についてのお知らせ」をご覧ください。  
 問合せ 栢尾支所市民生活課 ☎52・5837

### 長岡市消防団

#### 栢尾方面隊出初式

とき 1月4日(日) 午前9時30分～11時  
 ところ 栢尾市民会館 大ホール

内容 式典、意見発表、幼年消防クラブ演技(白山保育園)、祝賀放水  
 問合せ 栢尾消防署 ☎52・1155

### 栢尾書き初め展 作品募集

対象 栢尾地域に在住、または勤務・通学している小学生以上  
 部門 小学生の部、中学生の部、高校生・一般の部  
 出品方法・規格 出品は1人1点とし、氏名を記入  
 題材、書体は自由

小学生の部、中学生の部は半切4分の1以内  
 高校生・一般の部は半切で、裏打ちした表装か仮巻き、または額装とし、出品票と釈文票(栢尾分室で用意)をつける。  
 受付・搬入 小学生の部、中学生の部：学校  
 でまとめて出品  
 高校生・一般の部：1月23日(金) 午前9時～午後7時に栢尾文化センター1階展示室へ

出品料 無料  
 作品展示 2月1日(日)～15日(日) 栢尾文化センター1階展示室  
 問合せ 教育委員会栢尾分室 ☎52・11117

### 「文芸とちお」作品募集

ふるさとの自然や、暮らしの由来事を題材とした文芸作品を募集し、「文芸とちお」として発行します。

応募資格 栢尾地域内に居住または勤務、通学している中学生以上  
 募集作品(題材は自由)  
 中学生の部 俳句、短歌、詩(各3点以内)  
 一般の部

俳句、川柳、短歌(各5点以内)、詩(2点以内)、随筆(1点)  
 種別ごとに原稿用紙で提出(俳句川柳、短歌は、はがきも可)

詩、随筆は1編につき400字詰め原稿用紙5枚以内

応募上の注意 応募作品には住所・氏名・電話番号・応募作品の種類を楷書で記入する。  
 ペンネーム使用時は本名も記載読みにくい漢字には、ふりがなをつける。

応募作品は返却しません。  
 申込み・問合せ 1月15日(木)～2月12日(木)(必着)までに教育委員会栢尾分室へ ☎52・11117

### 栢尾地域成人式

とき 5月3日(日) 午後1時30分～午後2時15分  
 (受付は午後0時30分から)  
 式典後、記念撮影を行います。

ところ 栢尾市民会館

対象 栢尾地域に住所を有する昭和63年4月2日～平成元年4月1日までに生まれた人  
 地域外に転出された人で参加を希望する場合は、お問い合わせください。  
 問合せ 教育委員会栢尾分室 ☎52・11117

### 長岡市かるた(百人一首)大会

#### 出場者募集

とき 2月22日(日) 正午～  
 ところ 栢尾文化センター  
 種目 小学生低学年の部  
 小学生高学年の部 中学  
 生・一般の部

参加料 300円(当日徴収)  
 申込み・問合せ 1月30日(金)までに栢尾公民館へ ☎52・11117

### Excel活用講座

表計算の応用、関数の組み込み、データベース化など、より便利なエクセル表を勉強します。

とき 2月24日(火)・26日(木)、3月3日(火)・5日(木)・10日(火)・12日(木) 午後7時～9時

ところ 栃尾産業交流センター  
受講料 4000円(テキスト代別定員 20人(先着))

使用ソフトはOfficeXPです。申込み・問合せ 2月3日(火)～17日(火)までに栃尾産業交流センターへ ☎51・1331

### 地区別交流会 in 栃尾 「知ってほしいなファミサポ」

ファミリィ・サポート・センターは、子育てを手伝ってもらいたい人と、手伝いたい人が会員になって助け合う組織です。子育て広場「ふっくら」におじゃまして、ファミサポの紹介と楽しい親子遊びをします。

とき 2月10日(火)  
午前10時～正午  
ところ 栃尾福祉センター

参加料 無料  
申込み・問合せ 2月3日(火)までにファミリィ・サポート・センターへ ☎39・2860

### 新潟県動物愛護推進員を募集します

県は、動物愛護や適正飼養推進のため、積極的・自主的な活動をするボランティアとして、「動物愛護推進員」を募集します。

募集内容 全県で24人を限度として、地域バランスも考慮する動物病院の獣医師は対象外。  
募集期間 1月5日(月)～2月6日(金)(当日消印有効)

応募資格 次の条件をすべて満たす人

- 満20歳以上で県内(新潟市を除く)に住所のある人
- 動物の愛護や正しい飼い方等に関する熱意と識見がある人
- 積極的にボランティア活動が行える人
- 住んでいる地域で県や市が行う動物愛護事業に協力できる人
- 動物愛護推進員としての活動に関して氏名等の公表が可能な人

### 119番通報は落ち着いて、はっきりと

火災や救急の通報時はあわてず、次のことを伝えてください。



- 災害の種別(火災、救急、救助)  
「火事(救急)です。」
- 災害の発生している場所  
「町丁目番号の(具体的な名称や目標)です。」
- 内容  
火災:「階建て 階から出火、逃げ遅れの有・無、初期消火の有・無等」  
救急:「男・女、歳、意識・呼吸の有・無、現在の症状、原因等、病気の有・無、かかりつけ病院名等」
- あなたの名前
- その他必要な事を指令室の方で質問します。  
詳しい状況を聞いている時は、消防(救急)車は出動しています。落ち着いて説明してください。

火災・救急の問い合わせ  
消防テレホンガイド ☎33-9119(サ'ナ'キ'仔'仔'キ'ー)

### 無料法律相談

任期 委嘱した日(平成21年4月)から2年間  
応募方法 応募書に必要事項を記入し郵送  
4.5cm x 3.5cmの写真1枚を同封  
(6カ月以内に撮影した、無背景、無帽、上半身正面のもの。)

応募書類は返却しません。

申込み・問合せ 〒950-8570

(住所記入不要)新潟県福祉保健部生活衛生課 動物愛護・衛生係 ☎025・280・5206

弁護士による法律相談会を開催します。相談は予約制です。お気軽に問合せください。

とき 2月26日(木) 午前10時～正午  
相談は1件30分程度

ところ 栃尾商工会(産業交流センター3階)  
申込み・問合せ 栃尾商工会 ☎52・4191

## ノロウイルス感染予防のポイント

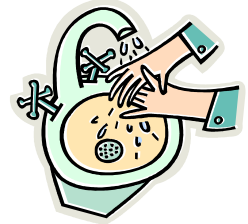
冬季はノロウイルスによる感染性胃腸炎・食中毒が多発します。感染予防のため次のことに注意してください。

外出から帰った後はうがいをする

こまめに手を洗う（せっけんと流水で 30 秒以上時間をかけて）

手が触れる場所は頻繁にふきとる（回数が大事）

汚物・吐物は適切に処理する（マスク、ポリ手袋、エプロンを着けて作業し、塩素系漂白剤で消毒）



問合せ：長岡地域振興局健康福祉環境部(保健所) ☎33-4936

### ■表町の雁木づくり 12/10

平成9年から雁木を利用し、住民・学生・行政の協働でまちづくりを進めている表町地区。10番目となる雁木「双柱の雁木」が建築されました。建築を見守る住民は「安定感のある、雁木らしい雁木ができた」と笑顔で話していました。



設計した学生たちも手伝って、雁木が建築された。



住民と学生たちは、もちつきで建築を祝った。

## 健康・相談

### ◇ 乳幼児健診・予防接種 ◇

健診名	月 日	対象者生年月	受付時間	会 場
赤ちゃん相談	2月19日(木)	20年8月生まれ	午前9時15分 ～9時30分	栃尾保健福祉センター

母子手帳、問診票・予診票を忘れずに持参してください。

問合せ▶ 栃尾支所保健福祉課 ☎52-5836

### ◇ 各種相談 ◇

相談名	月 日	内 容	受付時間	会 場
総合健康相談	2月24日(火)	健康についての相談 要予約、保健福祉課へ	午後1時～1時30分	栃尾保健福祉センター
行政相談	1月27日(火)	国の行政に対する 意見・要望	午前9時～正午	栃尾支所 2階 相談室
社会保険年金相談	2月18日(水)	年金についての相談	午前10時～午後3時	栃尾支所 3階 304 会議室
精神保健福祉相談会	2月17日(火)	心の悩みについての相談 要予約	午後2時～3時30分	栃尾支所 2階相談室

問合せ▶ <総合健康相談>・<行政相談> 栃尾支所保健福祉課 ☎52-5836

<社会保険年金相談> 栃尾支所市民生活課 ☎52-5835

<精神保健福祉相談会> 新潟県長岡地域振興局地域保険課 ☎33-4931

市税などの1月の納期限(口座振替日)は2月2日(月)です  
市・県民税(4期)・国民健康保険料(7期)・介護保険料(10期)・後期高齢者医療保険料(10期)