

新学期はじまる

しつけの第一番は正しい交通

四月一日日本山小学校の入学式を皮切りに四日からは、あわただしい新学期が始まる。...



農家の身近な相談役

就業相談連絡員のご利用を、ちかごろ農家の労働力問題が、出稼先や、あつち...

新入生の交通を守ろう

参観日は子供さんのこと、お父さんもお母さんもお子さんを守らなければならない。...

道路上の駐車禁止、高内部落に四羽来る、白鳥さんさようなら...



41年度予算をきまると

一般会計で総額二億四千三百五十六万円、健全大型予算で繁栄に前進...



なつかしき母校をあとに先生、父兄に見送られ元気に巣立つ388人、就職に進学に胸はずませて

和船絵馬県文化財に指定をうける

和船絵馬は、海上安全を祈願して古くから奉納されてきた。...

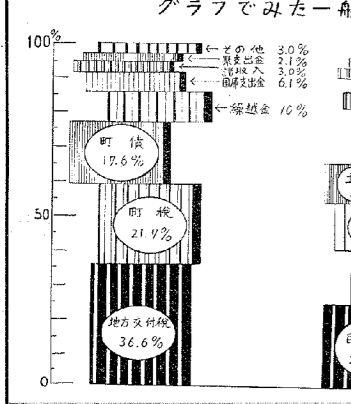
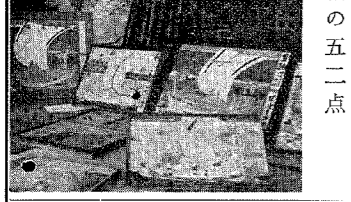


Table with financial data for the general account, including income and expenditure items.

特別会計、医療費の上昇物件費の増大等支出面を圧迫しており...

体育館建設、工事をはじめ、延床面積一七三三平方メートル...

軽自動車税申告書の改正について、四月一日より軽自動車税申告書の様式が改正になり...

水道事業特別会計才入才出予算、才入595千円、才出22,053千円...

町がよくなる、簡易保険で、町民健康保険、単位千円...

県税自動車税に、四月一日より軽自動車税申告書の様式が改正になり...

Table showing the budget for the water utility special account, detailing income and expenses.

Table showing the budget for the municipal health insurance, detailing income and expenses.

簡易保険で、町民健康保険、単位千円、才入24,894千円、才出54,316千円...

水死が多い、農繁期には幼児の水死が多い、...

優良納税組合表彰、五年連続納税の三組合、...

町がよくなる、簡易保険で、町民健康保険、単位千円...

簡易保険で、町民健康保険、単位千円、才入24,894千円、才出54,316千円...

水稲苗代の育苗管理について、苗七分作とも言われている...

優良納税組合表彰、五年連続納税の三組合、...

町がよくなる、簡易保険で、町民健康保険、単位千円...

簡易保険で、町民健康保険、単位千円、才入24,894千円、才出54,316千円...

水稲苗代の育苗管理について、苗七分作とも言われている...

優良納税組合表彰、五年連続納税の三組合、...

町がよくなる、簡易保険で、町民健康保険、単位千円...

簡易保険で、町民健康保険、単位千円、才入24,894千円、才出54,316千円...

水稲苗代の育苗管理について、苗七分作とも言われている...

優良納税組合表彰、五年連続納税の三組合、...

町がよくなる、簡易保険で、町民健康保険、単位千円...

簡易保険で、町民健康保険、単位千円、才入24,894千円、才出54,316千円...

水稲苗代の育苗管理について、苗七分作とも言われている...

優良納税組合表彰、五年連続納税の三組合、...

町がよくなる、簡易保険で、町民健康保険、単位千円...

簡易保険で、町民健康保険、単位千円、才入24,894千円、才出54,316千円...