

あなたの一票がびんごき決定する!

8月12日
小国町長選挙
小国町議会議員一般選挙
投票日



広報

おくに

新潟県小国町

昭和59年

7/15
No.183

町の人口 6月30日現在() 前月比
男 4,461人 (-8) 女 4,614人 (-4) 計 9,075人 (-12) 世帯数 2,282 (-1)
発行 小国町役場 [☎ 越後小国 (025895) 3111 (代)] 編集 総務課庶務係

8月12日(日) 町議 町長 選挙投票日

8月12日(日)は、小国町長・小国町議会議員一般選挙の投票日です。

■投票時間は……

午前7時～午後6時

■不在者投票は……

- 期間は8月7日(火)～11日(土)の午前8時30分～午後5時。印かんを持って役場へおいでください。
- 指定病院、施設などに入院中の方は病院長等に申し出ればその病院で不在者投票ができます。
- 身体に重度の障害のある方には郵便投票の制度もあります。この制度による投票用紙等の請求は8月8日までです。お早めに申し出てください。

■今回投票のできる方……

- 基準日(8月5日)現在で、次の要件を満たす者。
- 小国町に住所のある者。
 - 年齢満20年以上の者(昭和39年8月13日以前の出生者)。
 - 日本国民であること。
 - 引き続き3ヵ月以上の住所期間のある者(昭和59年5月5日以前の転入者)。
 - 選挙権停止中でない者。

農委選結果

7月10日告示された小国町農業委員会委員一般選挙は立候補者が定数と同一だったため無投票となり、7月15日の選挙会で選挙による13名の新しい農業委員が決定しました。任期は3年です。13名の委員は次のとおりです。

| 届出順・氏名 | (住 所) |
|--------|-------|
| 角山松治 | (上 栗) |
| 飯田正栄 | (八王子) |
| 佐藤俊郎 | (諏訪井) |
| 片岡力夫 | (武 石) |
| 青柳敏雄 | (新 町) |
| 山崎佳一 | (法 坂) |
| 丸田喜芳 | (相野原) |
| 小川等良 | (大 貝) |
| 大橋 済 | (法 末) |
| 佐々木重一 | (猿 橋) |
| 田中久平 | (森 光) |
| 渡辺静雄 | (原) |
| 桑原龍一郎 | (箕 輪) |

■投票用紙の色は……

町長選挙…白地に黒文字

町議選挙…白地に赤文字

※町長選挙は記号式投票になります。候補者名の上欄に○印のゴム印を押してください。

町議選挙は記名式投票です。候補者名を書いてください。

■投票の順序は……

- ①町長選挙
- ②町議選挙

学生などの住所は居住地に

学生などで療、下宿などに居住する方の住所は「特段の事情」がない限り、その療、下宿の所在地であるとされています。

このため、現在大学生などで、小国を離れて居住しているが、住所登録が小国にされている方にたと

え選挙の際に入場券が届けられても住所認定の誤りが発見されたときには、投票ができないことになります。正しい住所地に住民登録するように注意してください。

●特段の事情とは……

住所認定の誤りは投票できません

療、下宿などと実家との距離が近く、実家などに配偶者があり、かつ管理すべき財産をもち、従って休暇以外などにもしばしば帰宅する必要もあり、またその事実もあるなどの状況が明らかなものです。

手を触れて 見上げる神樹青葉光

市川達雄(原小屋)

健康づくりコーナー



「水は貴重な資源です 大切に使いましょう。」

8月1日～7日(水の週間)



柏崎高校

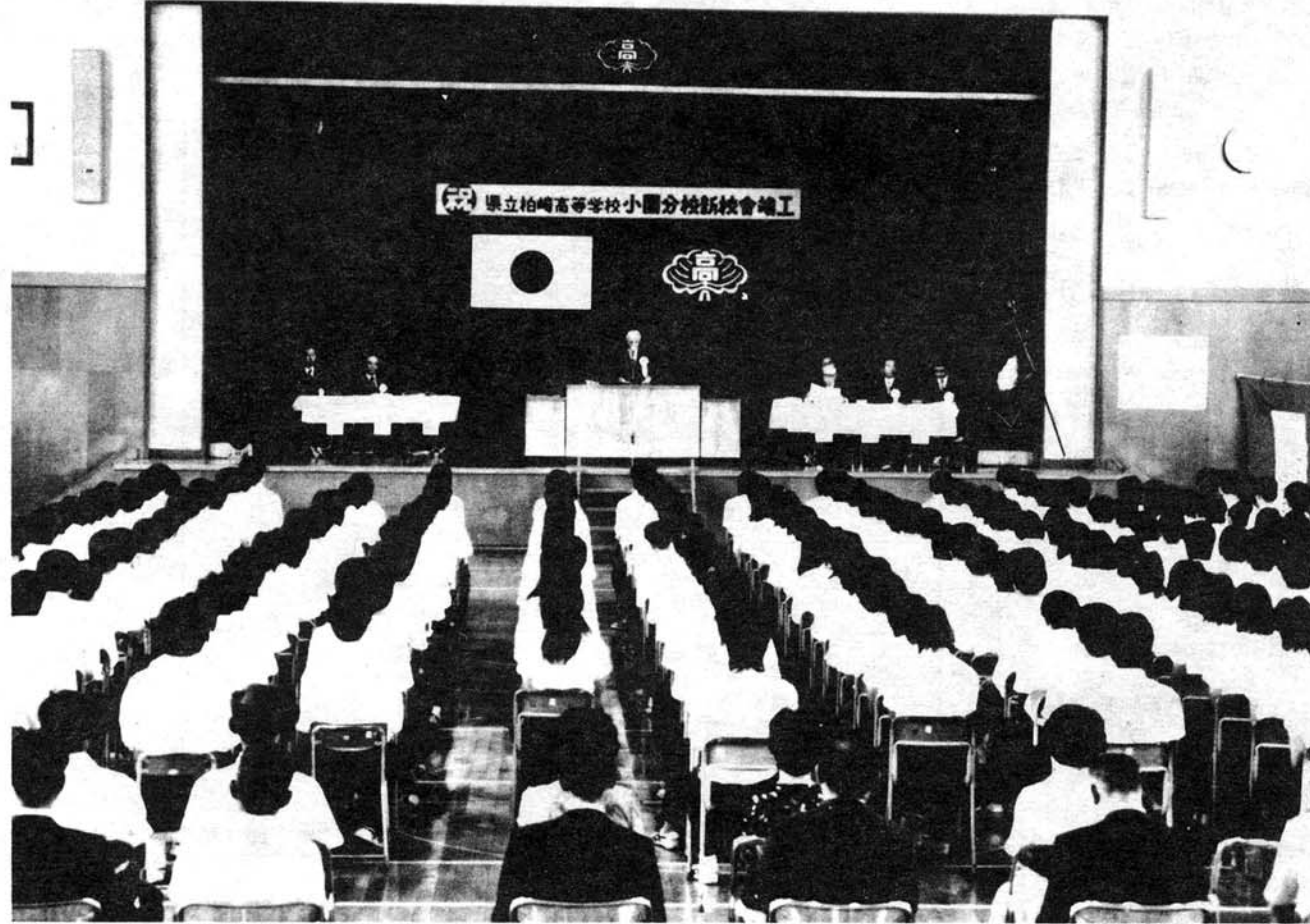
小国分校新校舎

7月12日喜びの

7月11日、2年継続事業で建設をすすめていた、県立柏崎高校小国分校の新校舎が完成し、12日に県知事はじめ工事・学校関係者などを招いて竣工式が行われました。

新校舎は鉄筋コンクリート3階建て、延2,760.54㎡(約836坪)で中央に中庭を配置し、明るく落ち着いた色調でまとめられています。普通教室6、実験室、調理教室

視聴覚室、音楽室などあり総事業費は約3億6,800万円です。(詳細は6月号参照)

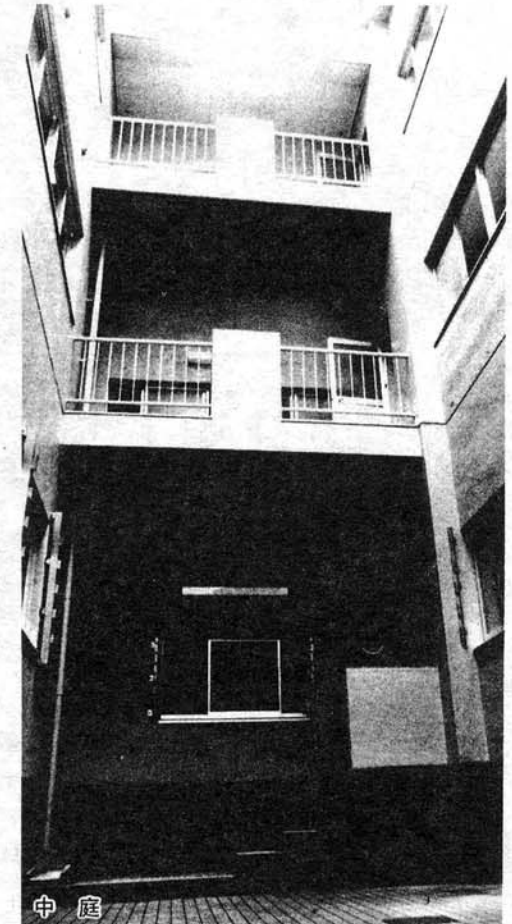
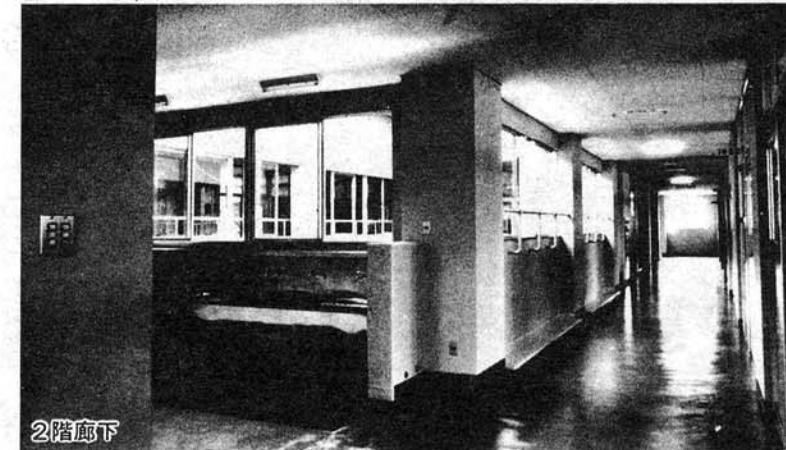
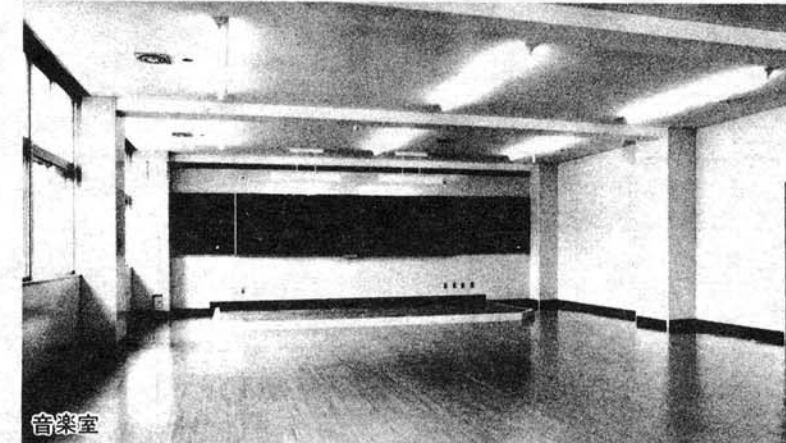


完成

竣工式を挙行



新校舎紹介



7月の納税

- * 固定資産税.....第2期
- * 国民健康保険税.....第4期
- * 保育料.....7月分

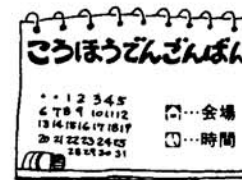


6月の交通事故

6月1日～6月30日まで

(柏崎警察署扱・人身事故のみ)

| 月・日 | 天候 | 時刻 | 場所 | 事故の概況 | 傷者 |
|-----|----|------|------|---------------|----|
| 6・2 | 晴 | 7:55 | 法坂地内 | 右折のバイクに直進車が追突 | 軽1 |



- 日曜診療 (☑午前9時～午後3時)
 - ☑ 7月22日(日)厚生連小国診(新町)
 - ☑ 7月29日(日)成人健康センター(法坂)
 - ☑ 8月5日(日)成人健康センター(法坂)
 - ☑ 8月12日(日)厚生連小国診(新町)
 - ☑ 8月19日(日)成人健康センター(法坂)

- 心配ごと相談
 - ☑ 毎週火曜日(午前10時～午後3時)
 - ☑ 延命荘 (☎2027)
- 母子健康相談
 - ☑ 毎週木曜日(午前10時～午後3時)
 - ☑ 就改センター (☎3575)
- 補聴器相談 (毎月第2・4金曜日)
 - ☑ 7月27日(金)午前10時～10時30分
 - ☑ 8月10日(金)午前10時～10時30分
 - ☑ 役場 (☎3111)
- 年金巡回相談日
 - ☑ 7月24日(火)

- ☑ 午前…上小国診療所
午後…小国町役場
- 映画会 (おぐに荘地域解放事業)
 - ☑ 7月31日(火)午後2時から
- ☑ おぐに荘体育館
 - ・ 男はつらいよシリーズ
 - ・ 旅と女と寅次郎
 - ・ スノーピーとチャーリーブラウン
- 電話局番変更
 - ☑ 7月22日午後2時
 - 0258-95-0000に

胃ガン検診のおしらせ

4月に申し込みいただきました胃ガン検診をつぎの日程で行います。指定された日時、会場につごうの悪い方は他の会場でも受診できますので役場住民課へ連絡ください。

■注意事項

○受診前日夜8時以降、飲食物はいっさいとらないでください。

わずかでも飲食物をとった人は受診できません。

○当日はボタン、ホック、金具等のないものを身につけてきてください。

○胃の病気で加療中の人は受診できません。

○下剤も用意してあります。必要な人は申し出てください。

日 程 表

| 月・日 | 曜 | 会 場 | 対 象 地 域 |
|------|---|----------|---------------|
| 7・25 | 水 | 上小国小学校 | 山野田・大貝・三桶・苔野島 |
| 26 | 木 | 〃 | 小栗山・太郎丸 |
| 27 | 金 | 〃 | 原・森光・諏訪井 |
| 8・3 | 金 | 就業改善センター | 小国沢・法末・上岩田 |
| 4 | 土 | 〃 | 榎沢・上谷内 |
| 7 | 火 | 〃 | 新町・二本柳 |
| 8 | 水 | 〃 | 相野原・八王子・芝ノ又 |
| 9 | 木 | 〃 | 猿橋・金沢・質輸 |
| 10 | 金 | 小国町役場 | 法坂 |
| 17 | 金 | 〃 | 桐沢・上村 |
| 18 | 土 | 下小国小学校 | 武石・千谷沢 |
| 20 | 月 | 〃 | 七日町・駕之島 |
| 21 | 火 | 〃 | 上栗・原小屋 |
| 9・3 | 月 | 小国町役場 | 下村 |
| 5 | 水 | 〃 | 押切 |

受付…午前8時30分～10時30分

●正しく使って楽しい花火

子供達にとって楽しい花火の季節となりました。「おもちゃ花火」といっても原料は火薬です。正しい遊び方をしないと、とりかえしのつかない火災や、やけどなどの事故を起す原因となります。花火を安全に楽しく遊ぶために、次のことに注意しましょう。

- ・安全な場所を選びましょう。
- ・風の強いときはやめましょう。
- ・大人と一緒に遊びましょう。
- ・注意書きは必ず読んで。
- ・一度にたくさん火をつけない。
- ・水を用意しましょう。
- ・火が消えても筒をのぞかない。
- ・花火をポケットに入れたり、ほぐしたりしない。



板垣先生急逝

昭和55年7月から上小国診療所長として町の医療に貢献いただきました板垣友祐先生が6月29日逝去されました。板垣先生は、6月10日急病のため入院加療中でした。

精密診査のおしらせ

一般診査の結果精密診査を必要とされた人及び加療中の人を対象として次の日程で行います。

- ☑…就業改善センター
午前9:30～午後3:30
- ☒…7月30日 〃
- 7月31日 〃
- 8月1日 〃

小国グリーンランド情報

⑤

●建国記念式典と第1回通常国会を8月14日に

小国産八石牛のパーベキューによる建国記念パーティ、通常国会を8月14日、午後2時から延命寺ヶ原森林公園で開催します。

●第2回ふるさと物産を送付
第2回目のふるさとの香りとして、手作りのチマキダンゴと野生のアサツキを7月8日発送しました。

●国会議員の方々から、お便りがたくさん寄せられています。

老杉は 何をか語る 青田風 品川 剛(森光)

小国の新製品、特産品、民芸品の開発研究を考えている方に 地域産業開発研究補助事業のおしらせ



町は昭和57年から地域産業、地場産業の振興と活性化を図るため、新製品、新技術や地域の特性を生かした特産品、民芸品等の開発研究を行う方に補助金を交付しています。

補助金は原材料、機械、工具、技術指導の受入れ、研修派遣、製品の流通開発等の補助対象経費の

半以内を補助します。

事業申請を受付けておりますのでご希望の方は役場産業開発課までお問い合わせ下さい。

運転、設備資金貸付のご案内…

町では皆さんの経営に役立てていただくためにつぎの融資を行っています。

町の融資制度による借入申込は毎月10日までに申込みされますと

その月の25日に貸付けされます。町、県の制度資金をご利用になりたい方は役場産業開発課、または小国町商工会事務局までおたずねください。

◎ 町の融資制度

| 制度名 | 融資対象 | 融 資 条 件 | | | | |
|---------|---|---------|------|-------------------|---------------------|---------------------------|
| | | 限度額 | 使 途 | 期 間 | 利 率 | 保 証 人 等 |
| 地産育成資金 | 小国町に住所、若しくは事業所のある商工業者 | 350万円 | 運転設備 | 3年以内 | 年率6.85% 保証付6.35% | 原則として2人 |
| 商工業振興資金 | 上記の者で上記資金の借入をしているか、借入計画のある者 (県制度資金も優先使用) | 500万円 | 運 転 | 3年以内 (据置6ヶ月含む) | 年 率6.35% | 原則として信用保証協会の保証付とし、ほか保証人1人 |
| | | 500万円 | 設 備 | 5年以内 (据置1年含む) | | |

◎ 県の融資制度

| 制度名 | 融資対象 | 融 資 条 件 | | | | |
|-----------|---------------------------------------|--------------------|-------------|--------------------|-----------|--------------------------------|
| | | 限度額 | 使 途 | 期 間 | 利 率 | 保 証 人 等 |
| 設備近代化資金 | 必要額のうち1,500万円以内で 事業を3年以上営んでいる中小企業者 | 必要額のうち900万円以内 | 設 備 | 1年据置 4年均等償還 | 無 利 子 | 65才以下の個人3名以上 法人の場合代表者と企業外2人 |
| 設備合理化資金 | | | 設 備 | 同 上 | 年率 4.8% | |
| 設 備 貸 与 | 従業員20人以下・同一事業2年以上 | 20万円～2,000万円 | 国指定業種の新鋭機械 | 4年 半 | 年率 5% | 申込企業以外の2名以上 (法人はほか) に代表者 |
| 設備貸与 (県単) | 設備近代化資金と同じ | 50万円～3,000万円 | 企業の近代化の新鋭機械 | 4年半～7年 | 年率5%～5.5% | |
| 経営安定資金 | 中小企業者及び事業協同組合等 | 1,500万円(組合5,000万円) | 運 転 | 3年以内 | 年率6.95% | |
| 地域産業対策資金 | 不況地域・業種に該当する中小企業者 | 2,500万円 | 運 転 | 5年以内 (据置期間1年以内) | 年率6.35% | すべて保証付 |
| 地場産業振興資金 | 地場産業業種に該当する中小企業者 | 2,500万円 | 運 転 設 備 | 5年以内 (据置期間1年以内) | 年率6.35% | (保証料率) 年0.80%以下 |
| 関連倒産防止資金 | 倒産事業者に関連した中小企業 | 債権額の範囲内 2,000万円 | 運 転 | 7年以内 (据置期間1年以内) | 年率6.35% | |

青葉風地蔵の留守居 なごやかに 佐々木ヨシ(猿橋)



夏休みを楽しく 過ごす

交通事故の防止

▼飛び出すな
広い道は自動車がたくさん通りま
す。細い道から広い道に出るとき
は、自動車が来ないかよく確か
めましょう。

子供の交通事故原因で
一番多いのは「飛び出し」
で、六割を占めます。次
いで、「自動車の直前直後
の横断」、「信号無視」、
「路上遊戯」の順となっ
ています。
夏休みは、ふだんに比
べると家の外で遊ぶ時間
が長くなります。お子さ
んには次のようなことを
教えてあげてください。

▼運転手さんの目をみる
目の前の信号は赤から青に変わ
りました。さあ渡りましょう。でも
すべての自動車が完全に止まっ
てしまっただけではありません。右や左に
曲がる車が、あなたの後ろうしろ
横断歩道を通るのです。運転手さん
の目を見て、車が止まったのを確
めて渡りましょう。どんな人がど
んな自動車を運転しているか、よく見
ることを心がけましょう。



夏休みに覚えよう

自動車と「すもも」を 取らないために

①手前で必ず立ち止まる
②右から自動車がきていないかよく
見る
③左から自動車がきていないかよく
見る
これらのことは、普通に歩いてい
るときは簡単なことかもしれませんが、
でも、ボールを追いかけて、友達
と遊びに夢中になっているときなど

は忘れてしまっということが多いので、
注意しましょう。
左右を確かめたくても、へいがあ
つたり、自動車が止まっただけで
ないことがあります。そんなとき
耳をすましてみましょう。近づく
くる自動車の音が聞こえます。そ
れから、見やすい所まで進んで、自
分の目で確かめましょう。



▼信号の意味を知ろう

道を渡るうしろたら、信号が黄色
になってしまいました。さあ、ど
うしましょう。赤に変わる前にさっ
と渡ってしまえばいい。それはだめ
です。次の信号まで待たなければ
なりません。黄色の信号は「注意」
や黄色の信号は「注意」の意味。赤
に変わりますよ注意してください。
ということです。信号が急に赤
信号に変わるとおぼえなければい
けません。

▼自動車は後ろにも動く

道路や空き地に自動車が止まっ
ていることがあります。その周りで遊
ぶことはありませんか。遊びに夢中
になっているうちに運転手さんが自
動車を動かすことがあります。特
に自動車の後ろにしゃがみ込ん
でいる、運転手さんにも分かりま
せん。自動車は後ろにも動いてもあ
り、とても危険です。道路で遊ばな
いのはもちろん、自動車の周りでは
絶対に遊ばないでください。

おねわんた 教えていねわんたわんた。



梅雨空に川という字に杉高く、 山崎キユノ（法坂）



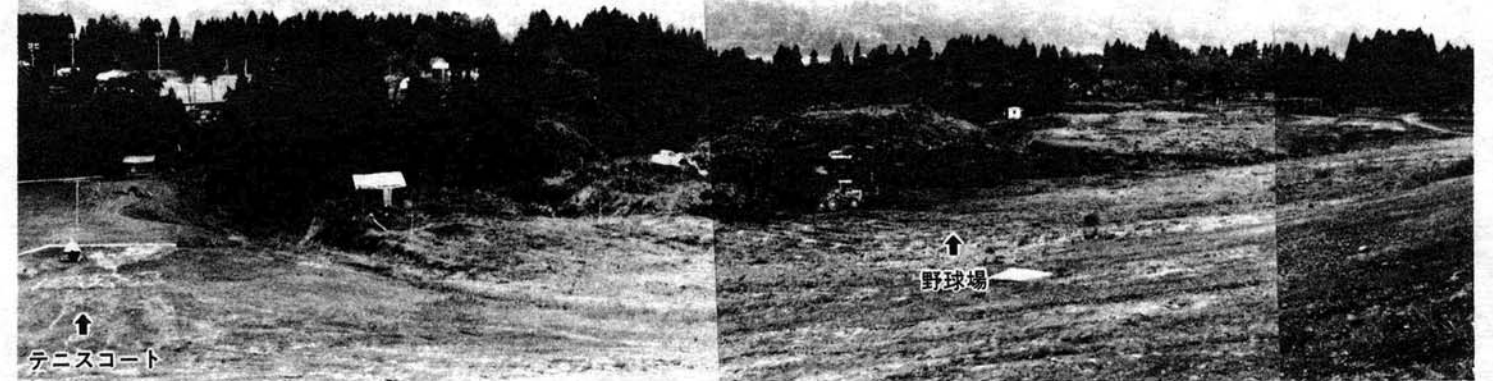
6月17日町民体育大会



6月24日 探鳥会、森林公園

フォト・ニュース

「屋外運動施設着工、



↑ テニスコート

↑ 野球場

大会の結果

●高齢者ゲートボール大会

(参加24チーム)
優勝…小栗山 2位…諏訪井
3位…太郎丸

●町民体育大会

(6月17日、町内3会場)
《第21回町民体育大会結果》

上地区(上小国小学校グラウンド)
紅 381 白 399

部落対抗リレー(男子)
1位…三 桶 2位…諏訪井
3位…小栗山

部落対抗リレー(女子)
1位…小栗山 2位…法 末
3位…太郎丸

障害物リレー
1位…小栗山 2位…諏訪井
3位…太郎丸

中地区(小国橋小学校グラウンド)

紅 439 白 491
部落対抗リレー(男子)
1位…榎 沢 2位…猿 橋
3位…新 町

部落対抗リレー(女子)
1位…相野原 2位…箕 輪
3位…榎 沢

障害物リレー
1位…下 村 2位…箕 輪
3位…榎 沢

下地区(下小国小学校グラウンド)
紅 400 白 410

部落対抗リレー(男子)
1位…原小屋 2位…武 石
3位…鷺之島

部落対抗リレー(女子)
1位…武 石 2位…千谷沢
3位…押 切

障害物リレー
1位…上 栗 2位…千谷沢
3位…押 切

部落対抗ゲートボールリレー

1位…原小屋 2位…鷺之島
3位…押 切

これからの大会

●町民野球大会

☐…8月15日
代表者打合会8月1日夜8時、
就改センター

●おはようマラソン記録会

☐…8月19日(日)午前6時から
☐…就業改善センター前

●水泳講習会

☐…8月4日・上小プール
午後3時～5時
8月5日・中里小プール
午後1時～3時
8月5日・下小プール
午後3時10分～5時10分

小国の山城

山崎正治 19

苔野島城 (その2)

さて戦時用の要害である城山への通路は、館の東方一段上に並ぶ3個の小曲輪の中央に通じる空堀が緊急用、またその北側にある縦堀が常時用であったと考えられる。このいずれを登ってもやがて長さ7メートル、巾15メートルの半月形をした曲輪に到達するが、その曲輪からさらに7メートルの切崖をよじ登ると、南北12メートル、東西20メートルの削平地に出る。この地点に立てば小国中央部から南部にかけて、その地形地物あますところなく眺望できる。おそらくこの地点が本丸である。本丸から東へ向って25メートルの切崖をよじ登ると方3メートルの削平地が突出している。本丸に付属した物見台である。

この物見台から東の尾根へとりつくには、高さ10メートル、巾7メートル、長さ9メートルの空堀を越えなければならないが、この地点の構造が一段と興味をひくのである。すなわち中世築城のならわして山城は必ず男山(陽の山)に構えなければ

意味がないとされ、その地点に適当な男山のない場合には、女山(陰の山)をけずって男山の姿に改造し、しかる後築城したといわれている。この苔野島城が実はこれに該当しているのである。前述の10メートルの切崖と7メートルの空堀こそ女山を男山として改造した折の名残りと考えられるが、南側から遠望するとそれははっきりわかるのである。

さてこの空堀を越えて3.5メートルの切崖を登ると巾5メートル奥行7メートル長さ6メートルの空堀がある。この空堀は北側へ縦堀となつて続き、やがて「水場」へ通じる。この水場は無論この城の水の手で今なおこんこんと清水が湧き、あたり一帯の水田をうるおしてもなおあり余る程の水量を存している。

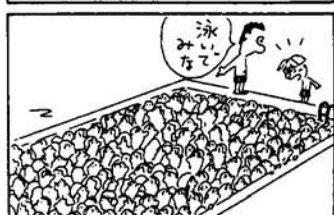
この縦堀を越え2メートルの切崖を登り小曲輪を越えまた切崖をとびあり、長さ6メートルの凹地を行き5メートルの切崖をよじ登る。そしてさらに5メートルほど行くとまた空堀である。この堀は高さ1.2メートル、巾4メートル長さ7.5メートルで北側は切崖を介して放射状に広がる帯曲輪に通じている。この堀を越えたところが三方からの尾根の結節点で、右方は断崖を経て現茨海川へ落ちこむことになるが、往時はさにあらず、馬の背のような尾根を通じて「佐渡ヶ島」と呼ぶ小城砦に通じていたが、やはり瀬替工事で分断されたのである。



苔野島城南面

さわか君

西村 宗



でんでんのコーナー

通話料金ことしも値下げ!

昨年7月、遠距離通話料金が値下げされましたが、今年もまた7月19日(木)から中距離ダイヤル通話料が値下げされます。

実施内容は60kmを超え320kmまでの中距離ダイヤル通話料で、値下げ幅は距離区分により3~29%となっております。

例えば、小国町から東京間(240km)昼間3分の料金は従来280円でしたが、今度は260円と20円安くなりました。

また、専用料金等も同時に値下げされました。

詳しくは越後小国電報電話局へ。(☎3000・通話無料)



宝くじ

「サマージャンボ宝くじ」

(別途…市町村振興宝くじ)発売

*1等賞金……………3,000万円

*前後賞合わせて…5,000万円

マイカー賞(特別賞)が2,100

台(300万円相当)当る。(14ユニ

ットの場合)7月19日(木)から予

約受付開始。

この宝くじの収益金は(財)新

潟県市町村振興協会を通じて、

災害対策と明るい住みよい街づ

くり役に役立てられます。

申込方法等詳細については7

月19日(木)の新聞(朝刊)紙上に

発表されます。

子供の水の事故

6, 7, 8月は 交通事故より怖い

| | 水死 | 交通事故死 |
|----|-----|-------|
| 6月 | 71人 | 64人 |
| 7月 | 123 | 71 |
| 8月 | 164 | 103 |



上の表をご覧ください。この数字は、昨年の6月から8月までに水死した子供(中学生以下)の数と、同じ時期に交通事故で亡くなった子供の数です(警察庁調べ)。

これを見ると、水死が交通事故を大きく上回っているのが分かります。交通事故死の約1.5倍です。

こうした子供の水難事故の6割は、保護者が、そばにいないときに起こっています。交通事故の防止とともに、特に夏の間は子供の水の事故に十分注意しましょう。

〈保護者の方へ〉

大切な子供を、親の不注意で水の事故に遭わせないように、次のような点に注意しましょう。

▶子供たちだけで水泳や水遊びに行かせない。行くときは、保護者や大人が必ず同伴する。特に、幼児がいる場合は、常に目を離さないようにする。

▶雨降りの後などで川や用水堀が増水しているときは、子供たちを近づけないよう注意する。

▶水辺で遊んでいる子供を見かけたら、声をかけ、安全な場所で遊ばせるようにする。

▶家の近くにさくやふたのない用水堀やため池などがあるときは、すぐにその管理者に申し入れて早めにさくやふたをしてもらうようにする。



ご近所に迷惑を かけていませんか?

騒音に心づかいを!!

みんなでつくろう静かな街を!!

とじて保存しましょう

印刷 小千谷市位下印刷
発行 小国町役場