

粗大ごみ（事前申込制）

戸別収集

出し方

1 粗大ごみ申込専用電話もしくはFAXに申し込んでください。

申込専用電話 **0258-25-0053**
 申込専用FAX **0258-25-0064**

番号のかけ間違いにご注意ください。

受付日時

- 電話………月曜日～土曜日 午前8時30分～午後5時
(祝日・振替休日及び年末年始は除きます。)
- FAX………24時間受信します。受付後、確認のため連絡しますので、FAXを受信できる状態にしておいてください。

収集日

月曜日～金曜日（祝日・振替休日及び年末年始は除きます。）

申込受付時の確認事項

- ①住所 ②氏名 ③電話またはFAX番号 ④品目
- ⑤大きさ（縦、横、高さ） ⑥数量
- * 1回の申し込みは5点までです。



2 受付の際、品目ごとの金額と収集日をお知らせします。

金額は、200円、600円、1,000円の3段階です。

3 粗大ごみ処理券シールを購入し、粗大ごみごとに貼ってください。



粗大ごみ処理券シール
(200円券と100円券の2種類です)

このシールが貼ってある
お店で購入してください。

4 収集日に、処理券を貼った粗大ごみを出してください。

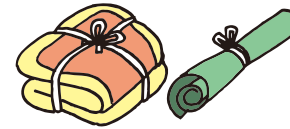
- 収集当日の午前8時30分までに出しましょう。
- 一戸建てにお住まいの方は、玄関先（高床式の場合は階段下）の道路から見える所に出してください。
- アパート・マンションなどの集合住宅にお住まいの方は、1階の入り口付近に出してください。処理券に収集日の記入をお願いします。

家屋に入っでの収集はしません。ご自分で玄関先まで出せない場合は、ご近所や親戚の方をお願いするなどして出してください。

主な粗大ごみ

粗大ごみは、燃やすごみ、燃やさないごみの指定袋に入らないものです。除湿機や50cm四方に切っていない布団、毛布、カーテン、すだれなどは「粗大ごみ」です。2人で持てないものは、収集できません。

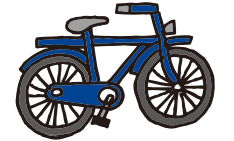
布団・カーペット



家具類



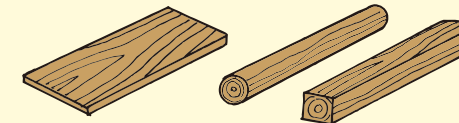
自転車



除湿機



板類、角材、丸棒



板類は、厚さ3cm以内、長さ2m以内に切る。角材・丸棒は、太さ10cm以内、長さ2m以内に切る。

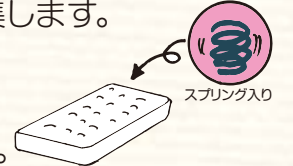
Q&A

Q 収集日に留守にしてもいいの？

A 粗大ごみ処理券シールを貼って、玄関先に出してあれば留守でも収集します。**収集時間は、午前8時30分から夕方まで**の間で、収集時間の指定はできません。また、申し込みどおりであれば、おうちの方に声をかけずに収集します。

Q スプリング入りのベッドやソファーは申し込めるの？

A スプリング入りのベッド、ソファー、いすは収集できません。市のごみ収集運搬業許可業者(31ページ参照)に収集を依頼してください。(スプリングが入っていないベッド、ソファー、いすは収集します。)



まだ使えるものは、このシールが貼ってあるリサイクル協力店に引き取ってもらおう！

