

道路除雪は みんなの協力で

今年もまた降雪期を迎えました。町及び県では毎年計画的に消雪パイプの整備をすすめておりますが、これの使用にかかる電気料金は急激に増大しております。

今年度、「融雪電気料の改正」が行なわれ、夏期の電気料は免除されますが、反面、冬期1日2時間は消雪施設への電気の供給が停止されることとなり、停止時間帯は、町道、国県道及び多目的広場の消雪パイプは全て作動いたしません。

ご迷惑をおかけすることとなりますが、消雪パイプの使用にあたっては住民のみなさまのご理解、ご協力により最大の効果が得られるよう今後とも努力して参りますのでよろしくお願いいたします。

《停止時間帯》

(11月1日～3月31日まで)

午後4時～5時(1時間)

午後7時～8時(1時間)

■除雪作業中の機械や車輛に近寄らないで!

除雪車は前進、後退をくり返し運転します。近づくことは危険です。誘導員の指示に従ってください。

■路上駐車はみんなの迷惑!

路上に駐車車輛があると除雪作業の支障となるばかりでなく交通の障害にもなります。ご協力をお願いします。

■道路に雪を出さないで!

道路はみんなのものです。除雪した道路に雪を出すと通行の障害はもとより事故発生の原因になります。



消雪パイプが止まりません

毎日2回

雪国の新しい都市型公害を防ぐ

「脱スパイク」を心がけよう

ほこりがひどくて窓が開けられない。洗濯物が外に干せない——こんな苦情が雪国で多くなっています。

主な原因は、冬場に、自動車につけるスパイクタイヤが道路を削り、そのほこりが空に舞っているからです。そのほかにも、スパイクタイヤは騒音のもとになったり、道路にわだちを掘って泥はねの原因になるなど、雪国の生活環境を悪化させています。

ほこりの量は

夏場の十倍

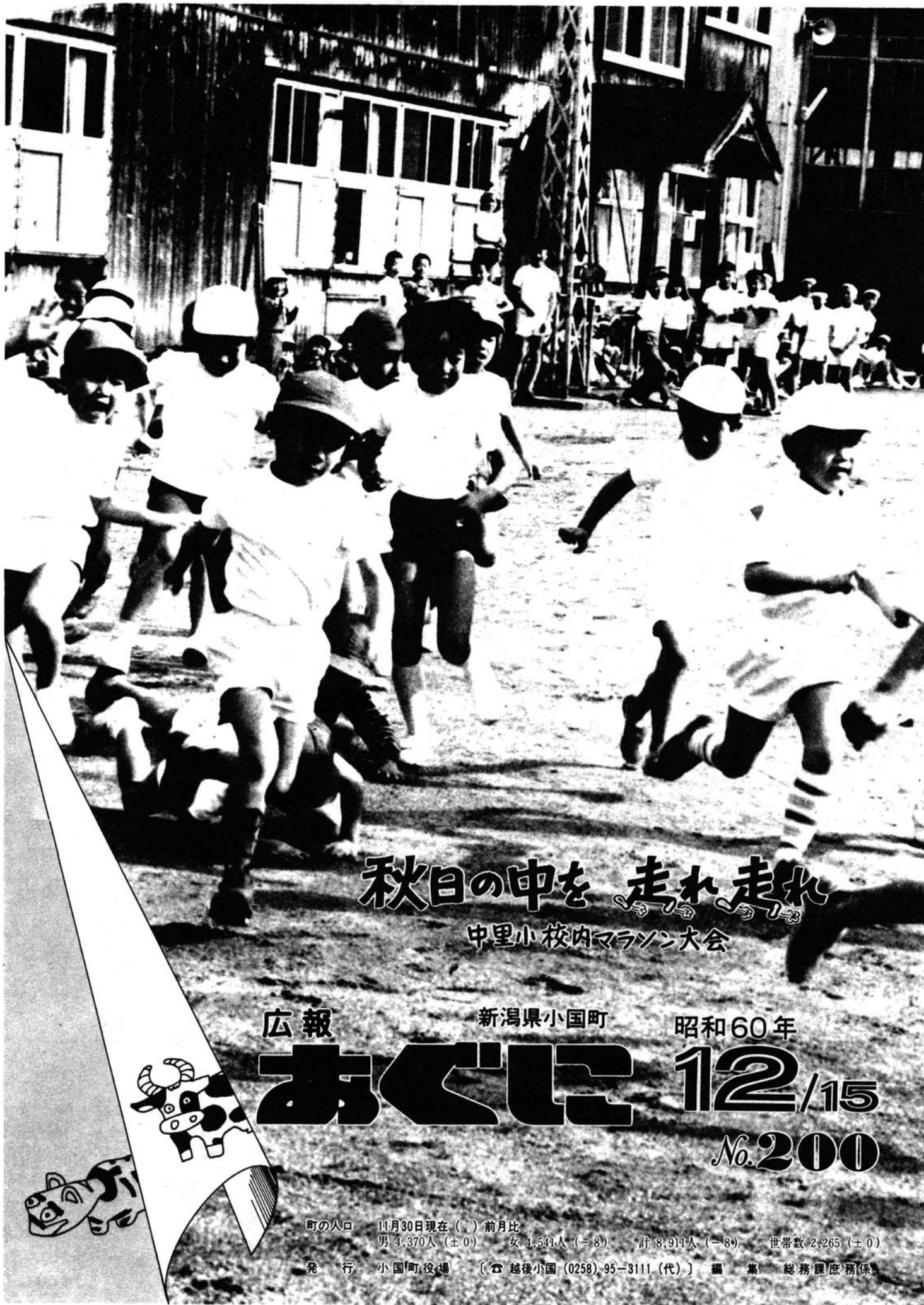
スパイクタイヤは雪道や氷の張った道では、普通のタイヤでは得られない制動(ブレーキ)力と安全性を確保してくれます。しかし、それ以外の道では、鋭いスパイクが道を削ってしまうのです。

仙台市で昭和六十年に調べた



降下ばいじん量は、夏場の約十倍にもなっています。一方、道路に引かれている横断歩道や路面標示などは、一冬で消えてしまいます。スパイクタイヤは、それだけ道路を削ってしまっているのです。

このような「クルマ公害」を防ぐにはスパイクタイヤをなるべくつけないようにしましょう。スパイクタイヤによる公害は、雪国の新しい都市型公害といわれています。この公害を防ぐには、車に乗る人、一人ひとりの協力が必要だということを心にとめてください。



秋日の申を 走れ走れ

中里小校内マラソン大会

広報

新潟県小国町

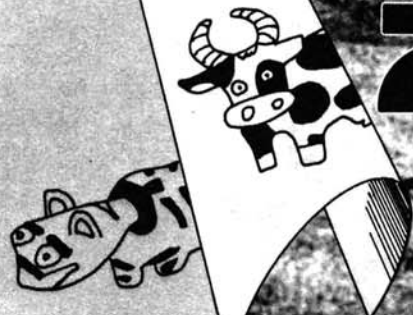
昭和60年

おくに 12/15

No.200

町の人口 11月30日現在()前月比
男 4,370人(±0) 女 4,541人(=8) 計 8,911人(=8) 世帯数 2,265(±0)

発行 小国町役場 (☎ 越後小国 (0258) 95-3111 (代)) 編集 総務課庶務係



訪問販売に強くなりましょう



訪問販売はじょうずに利用すれば便利な方法ですが、最近、訪問販売でのトラブルが増えています。特に、留守番のお年寄りをねらって強引に売りつけたりする悪質な事例が目立っています。

えてください。ご近所も取り替えていますよ。」というので、信頼して持ち帰っていただきました。

詰め替えたあと消火器を持って来て1万8千円を請求したので支払いましたが、あとで買ってから1年ほどしかたっていないことに気がき業者に連絡しましたが、「うちの会社では、点検して詰め替えの必要がないものは料金はとっていません」と水掛け論になり話に応じてくれませんでした。

こういった話はたびたび聞きます。消防署は消火器の販売は一切していませんし、消火器の詰め替えは各集落の消防団員のみなさんがとりまとめているので、団員へお申し込みください。

トイレファンの訪問販売にご注意

「東北電力から依頼されてトイレファンの調査をおこなっています」とのこと、電気製品の取替、販売をしている人がいます。

東北電力では電気製品の販売は一切やっておりますし、外部への依頼もやっておりません。悪質な手口にかからないようご注意ください。

東北電力(株)小千谷営業所 ☎82-4365

消火器の訪問販売にご用心

火災シーズンを迎えた11月初め、「こんにちは。町の指定業者ですが、消火器の点検に来ました」と大きな声。Aさんの奥さんが玄関に出てみますと、上り口の隅においてあった消火器をみて「奥さん、期限が切れてますよ。規則でまっていますから新しいのと取り替



上小国診療所(原)に藤井先生 着任

町立上小国診療所(原)の内科医師に、藤井不二雄先生を12月2日お迎えしました。

藤井先生は千葉県出身、65歳です。

暖かさが恋しい季節です

火の取扱いは十分注意を

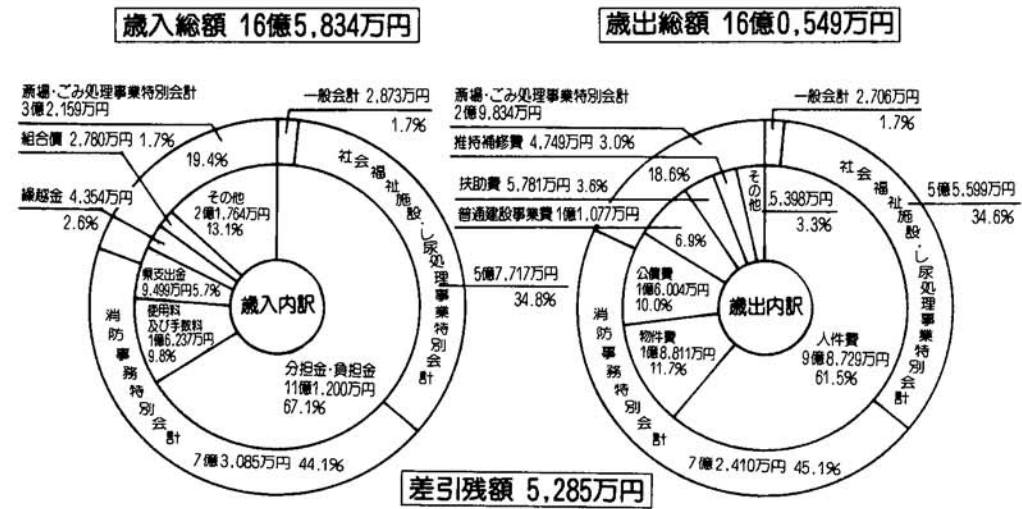
訪問販売に強くなる6カ条

- 1、どこの誰が、何の目的でたずねてきたのかを具体的に確かめましょう。
 - 2、たくみな話術・宣伝などに惑わされず、必要でなければはっきりと断りましょう。
 - 3、少しでも迷ったらその場で契約をせず、家族や友人と相談しましょう。
 - 4、契約するときは、契約書をよく読み、内容を確かめてから契約しましょう。
 - 5、現金で全額支払わないようにし、領収書を必ず受取りましょう。(全額現金払いすると、クーリング・オフ制度は適用されません。)
 - 6、いらなときは、「いりません」、「お帰りください」と言いましょう。それでも帰らないときは、110番へ連絡しまししょう。それでも帰らないときは、110番へ連絡しまししょう。
- トラブルや苦情のご相談は
新潟県消費生活センター ☎0252(67)4196

柏崎地域広域事務組合

昭和59年度決算

昭和59年度の決算については、既に監査委員の審査も終わり、10月29日組合議会定例会で認定されました。その概要は次のとおりです。



★組合債の状況

昭和59年度末の借入現在高の総額は5億4,719万円で、内容は次のとおりです。

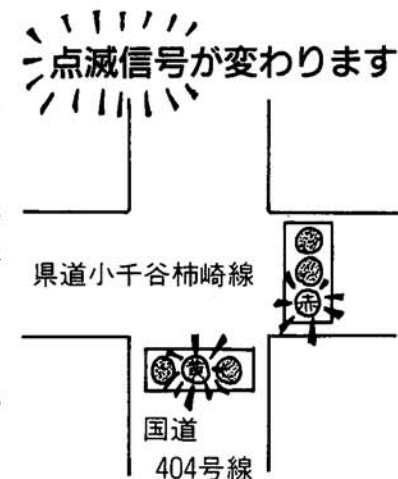
消防債	2億7,521万円
衛生債(し尿処理)	1億1,976万円
衛生債(ごみ処理)	1億0,052万円
民生債(養護老人ホーム)	5,171万円

○昭和59年度事業別借入額

消防施設整備(出雲崎分遣所増築)	950万円
消防ポンプ車2台	1,530万円
清掃運搬施設(し尿運搬車)	300万円
合計	2,780万円

相野原交差点 工事中!

国道404号と県道小千谷柿崎線が交差する相野原十字路付近の工事のため12月23日まで信号が昼夜とも「点滅」になっています。注意して通らましよう。なお、工事完了後、夜間の点滅信号は、国道側が黄色に、県道側が赤色にそれぞれ変更になります。



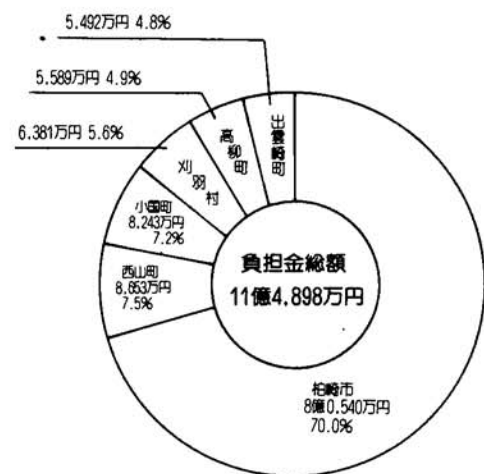
町選管委員に小飯塚稔さん

11月16日江村竹治委員の急逝に伴い欠員の生じた町選挙管理委員に、小飯塚稔補充員(鷺之島)が補欠されました。

新潟県柏崎地域広域事務組合告示第二十三号
組合の財政について、今回は昭和五十九年度決算の概要と昭和六十年九月三十日現在における予算と収入支出の状況及び財産、組合債などの現在高などについてお知らせします。
昭和六十年十二月一日
新潟県柏崎地域広域事務組合 管理者 柏崎市長 今井哲夫

昭和60年度予算

★市町村別負担金状況

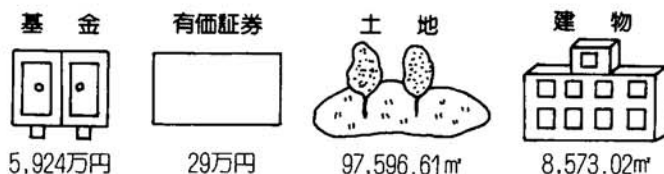


★組合債の状況

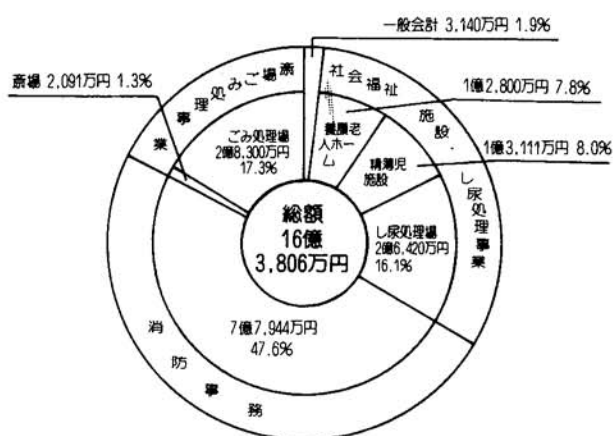
昭和60年度分の借入額はまだありませんが、4月以降の返済額は7,524万円で、9月末における現在高は4億9,249万円です。

- なお、今年度の借入予定額は次のとおりです。
- 清掃運搬施設(し尿運搬車) 780万円
 - 消防施設(訓練塔) 3,490万円
 - ごみ処理施設(ブルドーザ) 960万円
- 合計 5,230万円

★財産の状況 昭和60年9月30日現在



★施設別予算規模



★一時借入金

9月末日現在の借入残額はありませぬ。

★昭和60年度会計予算執行状況

(万円) 昭和60年9月30日現在

会計名	予算現額	収入済額	収入率	支出済額	執行率
一般会計	3,140	2,234	71.2%	1,360	43.3%
社会福祉施設し尿処理事業特別会計	52,331	28,763	55.0%	24,445	46.7%
消防事務特別会計	77,944	37,661	48.3%	34,628	44.4%
斎場ごみ処理事業特別会計	30,391	16,653	54.8%	12,543	41.3%
合計	163,806	85,311	52.1%	72,976	44.6%

「利子非課税制度」の利用手続きが変わります

本人であることの証明が必要

61年1月1日から、マル優、特別マル優、郵便貯金などを利用する際は、本人であることの確認ができる書類(保険証、運転免許証、年金手帳、住民票の写しなど)を金融機関に提示して氏名、生年月日、住所の確認を受けてください。

- ① 預貯金などの利子所得にも税金がかかっていますが、1人元本300万円までを限度として非課税となる制度があり、これを一般に「マル優」といっています。
- ② 国債や公募地方債を購入した利子所得については「マル優」と別枠で、1人債券の額面300万

円までを限度として非課税となる制度を「特別マル優」といっています。

- ③ 給料から天引きされて貯蓄する財産形成などの利子所得については、①、②と別枠で1人元本500万円までは非課税となる制度もあります。
- ④ 郵便貯金の利子には原則として税金はかかりませんが、1人元本300万円までという預入制限があります。

「マル優」などの非課税の適用を受けようとするときは、「非課税貯蓄申告書」を提出する際や郵

便局に貯金をする際に、本人であることを確認できる書類の提示が必要になります。

なお、60年12月31日以前に通帳の交付を受けている郵便貯金への給与振込みや利子の振替、キャッシュカードなどによる預け入れの場合は、63年12月31日まで本人を確認できる書類の提示は必要なく、また、60年12月31日以前に預け入れられている郵便貯金の定額、定期などは上記書類の提示は必要ありません。

詳しいことは税務署か金融機関などにお尋ねください。

公給領収証を必ず受けとりましょう

忘年会、新年会と料理店・飲食店などを利用される機会が多くなりますが、料理店などの経営者はみなさんから料理飲食等消費税を受けとったしるしとして、代金とひきかえに「公給領収証」を必ず渡さなければならぬことになっています。

また、みなさんが「公給領収証」を受けとることによって正しい納税につながり、明朗会計にも役立ちます。

料理飲食等消費税の計算早わかり

店の種類	税の計算	税のからないとき(免税点)
料理店・小料理店	料金の10%	—
バー・キャバレー	料金の10%	—
旅館・ホテル	宿泊(1泊2食まで)	宿泊に伴う料金から2,500円を差し引いた残りの料金の10%
	宿泊者の追加飲食(夜食・朝食・朝食)	1人1泊中の追加飲食・夜食・朝食等の料金が2,500円以下のとき
	宿泊者の昼食	1人1回の昼食代が2,500円以下のとき
	休憩や飲食などをしたとき	1人1回の料金が2,500円以下のとき
飲食店・喫茶店(大家食堂・レストラン・食堂など)	料金の10%	1人1回の料金が2,500円以下のとき
仕出し・出前	料金の10%	1人分の料金が2,500円以下のとき
チェーン店・食堂(1人1食の食費のみに消費税を課税する店)	料金の10%	1品の価格が1,000円以下のとき

*御不明、御不審のことがありましたら、柏崎財務事務所(☎0257-23-6111)にお尋ねください。



ことしは、明治22年に衆議院議員選挙法が公布されてから95周年、大正14年の普通選挙から60周年、昭和20年に婦



人参政権が確立されてから40周年目にあたります。みんなの力で明るくきれいな選挙を。

年末年始の防犯運動

年末年始は1年のうちでもっとも事件事故が多く発生します。この時期に警察と防犯協会では

- 金融機関の強盗事件等の凶悪事件及び悪質犯罪の予防と検挙
- 少年非行の防止
- 交通死亡事故の抑止

を重点に特別警戒を実施しております。犯罪や事故のない年末年始を過すため、この運動に協力をおねがいします。

<12月11日から1月10日まで>

冬枯れて追われる如き月日かな 大久保ヨネ(上岩田)

冬枯の幹の間に幹立てる 竹部一郎(二本柳)

くらしと国保 №12

給付のいろいろ(その4)

- 4、助産費(子どもが生まれたとき) 国保に加入している人が出産すると、助産費の支給が受けられます。町では1件につき130,000円です。
- 5、葬祭費(被保険者が死亡したとき) 国保に加入している人が死亡したとき、その葬祭を行った人は葬祭費の支給が受けられます。町では1件につき35,000円です。

★国保でみてもらえないもの

- 正常な妊娠・分娩
- 経済上の理由による妊娠中絶
- 歯列矯正
- 美容整形
- 健康診断
- 予防注射
- 仕事中のケガ(労災制度)
- 継続療養(以前勤めていた職場の保険が使えるとき)

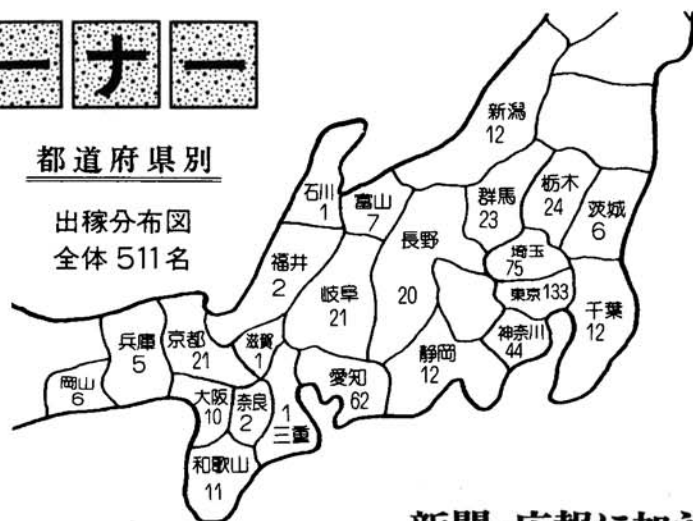
★国保で制限されるもの

- 犯罪をおかして病気になるケガをした
- 麻薬中毒、自殺など故意にした病気のケガ
- ケンカ、泥酔などの病気のケガ
- 医師や保険者の指示に従わなかったとき

出稼ぎコーナー

今年も出稼ぎの季節がやってまいりました。家族の元を離れ、この冬も500名以上の方が半年間の出稼ぎに出発されました。

来春の雪融けまでの間、このコーナーは出稼ぎのみなさんへの情報や知っていただきたい事、また出稼先からのおたより等を掲載いたします。



新聞・広報に加え 今年から農協だより 出稼者名簿も!

明るく安全な出稼ぎを!

◎問題の防止と解決はリーダーを中心に!!

出稼ぎ者も年々高齢化が進み、季節雇用の条件とともに増々きびしい状況となっています。

今年も出稼間際になって雇い入れを断られた方々、転業廃業に伴う人員整理により出稼ぎできなくなった職場がありました。

年々こうした状況が増加することが予想されます。問題が発生したらリーダーを中心に解決にあたるとともに、役場産業開発課担当係にもすみやかに連絡してください。

◎健康管理を十分に安全な就労を!!

家族の元を遠く離れた生活ですから自分の健康管理は自分でしなければなりません。

留守家族にとって一番心配なことはあなたの健康であり、元気に帰られることが一番の喜びです。

昨年は出稼ぎ期間中に病気やケガをされた方が10名ありました。また不幸にも4名の方が死亡されました。特に1人で働いている方は家族には定期的に連絡をして、健康には十分注意し、無理をせず元気でお働きください。

◎新潟日報の送付
今年も出稼支援事業の一環として、人数の多い職場を対象として12月1日から来年3月31日までの4ヵ月間送付いたします。受け取られた方は、有効に活用してください。

◎広報おぐに・農協だよりの送付
みなさんの要望により広報は送付期間を1ヵ月繰り上げ11月号から送付いたしました。また今年より両農協の協力を得て、農協だよりについても全事業所に送付することになりました。ふるさとの情報として多に役立ててください。

◎出稼者名簿の作成・送付
互助会総会の席上要望のありました出稼者名簿を全事業所に送付いたします。出稼先での仲間の連絡等に活用してください。

今年の出稼ぎ者 511名のうち半数以上の 267名の方が酒造関係で働いておられます。左の写真は月刊「現代」12月号に掲載されたものです。16名の小国の蔵人の名前がみえます。

小国の蔵人267名



編集の窓

出稼ぎの期間も職場職種によりいろいろあるようです。早い方は故郷を離れて2ヵ月余、仕事にも慣れた頃かと思えます。

出稼者もその中心が50代60代となり、出稼人生30年40年の方も多くおられます。正月の帰省まであと10日あまり、家族との再会まであとひとふんばり、元気でお働きください。

先日、大阪方面に8人の仲間と出稼ぎされている、桐沢の根津広隆さんより、おたよりをいただきました。職場の近況を詳しくお知らせいただき、ありがとうございます。

※このコーナーに関するご意見、職場での出来事など、おたよりをお待ちしております。

役場産業開発課担当係
☎(0258) 95-3111内線217

冬枯れや身の上ばなししみじみと
田中ミイ(相野原)

大会の結果

●出雲崎町近郷親善 ママさんバレーボール大会

(12月1日・参加17チーム)
この大会に参加した小国町ママさんバレーボールクラブは、3位でした。

●婦人バレーボール大会

(11月17日)
1位……原小屋
2位……上小国

●父ちゃんバレーボール大会

(11月24日)
1位……一番
2位……レインボー



●剣道大会

- (11月23日・参加62人)
- 新人の部
 - 1位……山岸和也
 - 2位……岩野広和
 - 3位……高橋行広
 - 年少の部
 - 1位……鈴木善晴
 - 2位……高橋大輔
 - 3位……田中貴志
 - 年長の部
 - 1位……小川 剛
 - 2位……田辺将史
 - 3位……稲波俊光



●●●●人権相談は●●●●

ことは、1948年12月10日に世界人権宣言が採択され、37周年を迎えました。

この日を記念して12月10日(人権デー)を最終日とする1週間、すなわち12月4日から10日までを「第37回人権週間」として、広く国民に人権思想の普及を図るためにつくられました。

わたしたちは、だれもが、幸福で生きがいのある生活したいと願っています。

ところが、いじめや家庭内のいざこざをはじめ、うわさの流布によるいやがらせ、近隣騒音、私的制裁の問題など、日常生活の場でしばしば起ることが多いのです。

万一しあわせな生活がおかされたときや、お困りの方は法務局かお近くの人権擁護委員にお気軽にご相談ください。

相談はいつでも無料で、秘密は守られますので安心してご相談ください。

小国町の人権擁護委員は次の方々です。

- ・松田金平(法 坂) ☎95-2067
- ・中橋 寛(上岩田) ☎95-2303

ご寄付のお礼

二本柳の田中正敏さん(元中里小学校長)から、離町に際し福祉事業の充実にと、町へ10万円をご寄付されました。

町内就職で伸ばそう郷土の発展

《町内企業求人情報コーナー》

職 種	事 業 所 名	所 在 地	生 産 営 業 品 目	従 業 員 数	求 人 数	年 齢	勤 務 時 間	基 本 賃 金	通 勤 費
金属加工組立	尚 茨 海 精 器	上岩田	自動車スピードメーター、電子タイプライター組立	52	男2 女6	~30	8:00~17:00	男日給5,200 女日給3,400	日額 162 円まで

小国の山城

山崎正治 ③5

武石城 (その1)

大字武石字押切を経て旧川西県道を北へ行くと、八石山系から流れ出る外山川を渡る。

この川に沿って林道が山入りへ通じているが、その右手外山川の真上にこの城はある。八石山系から分かれて出た小山脈の先端を利用して構築したもので規模は小さい。

本丸は標高 174メートルの突出した小高い山上にあり、長径15メートル、短径10メートルと狭いものである。本丸から西へ向うと一段下って小さな削平地があり、そこからは高さ7メートルの切崖となって落ちこみ、空堀になっている。巾4メートル長さ10メートルであるが5メートルの切崖を上ると又削平地で次にまた空堀となる。この空堀からは上りの尾根となり、馬の背のように狭く、約 500メートル程続いて地山に連っている。この尾根の南側、空堀の下部にゆるやかな斜面があり、畑になっているが「さむらい屋敷」と呼ばれる地点である。ここからかつて「つば」「さら」などが出土し、押切の加

瀬彦生氏宅に保存されているが、明らかに室町時代のものでと推定される。すなわちここは要害の根に構えられた館址であることを物語っている。

さて本丸から東の方は巾5メートル、長さ10~15メートルの曲輪が階段状に五段構築され、北側にも二段に構えられている。南側は断崖となり、外山川が裾を洗い、北側も急崖で現況は下が水田になっている。五段の曲輪の終わるところから巾8メートル長さ30メートルの細長い削平地が突出し、その先は急斜面となつて下っているが、その途中に切崖を設け、底を堀として東面からの登行を遮断している。そこから15メートル下ると、また空堀で、そこから20メートル下るともう一本の空堀があるが現在は用水になっている。用水を越えて上ると小高い削平地でその先端に不動尊の石祠が祀っており、「難波小右工門建立」とある。その先は急崖で外山川に落込んでいる。外山川の対岸に観音堂址があるが、これはかつての城主の菩提寺とも考えられる。

この城址と対して旧川西県道の東側一帯は大字上新田と下新田である。江戸中期頃茨海川の大洪水のため部落は潰滅し、全村原小屋へ移転したと伝えられる地点である。

この上新田下新田の部落が武石城の城下集落として発達したものがどうか？それはわからない。



武石城址

さわやか君

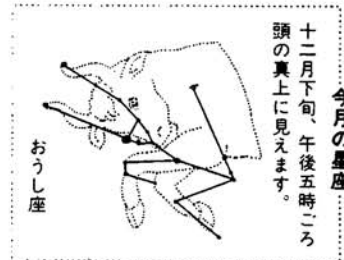
西村 宗



書道教室 11月の作品



江冷雁啼
江冷雁啼



今月の星座
頭の真上に見えます。

冬枯れに一筋光る谷の川 山崎キユノ (法坂)



12月の納税

- ・町県民税……………第3期
- ・国民健康保険税……第9期
- ・国民年金……………第5期
- ・保育料……………12月分

住宅金融公庫個人住宅建設資金申込み受付

- 受付期間/昭和60年11月25日(月)から12月20日(金)まで
- 選定方法/選考(無抽選)により行います。
- 申込場所/公庫業務取扱金融機関

●休日診療

- ☑12月29日~31日 午前9時~12時
- ☑成人健康センター(法坂)
- ☑1月1日~3日 午前9時~12時
- ☑上小国診療所(原)
- 心配ごと相談
- ☑毎週火曜日(午前10時~午後3時)
- ☑延命荘(☎95-2027)
- 母子健康相談
- ☑毎週木曜日(午前10時~午後3時)

- ☑就改センター(☎95-3575)
- 補聴器相談(毎月第2・4金曜日)
- ☑12月27日(金)午前10時~10時30分
- 1月10日(金)午前10時~10時30分
- ☑役場(☎95-3111)
- 移動交通事故相談日
- ☑1月17日、2月5日
- ☑柏崎市役所

11月の交通事故 11月1日~11月30日まで

(柏崎警察署扱・人身事故のみ)

月・日	天候	時刻	場所	事故の概況	傷者
10・16	曇	12:30	太郎丸	交差点でバイクとバイクの衝突	軽1
11・14	小雨	16:35	千谷沢	子供のとび出し事故	軽1

編集室



「広報おぐに」が今月号で200号を迎えました。昭和44年5月の第1号は日刊紙スタイルのタブロイド版でした。覚えていますか？あれから16年、これからも「広報おぐに」にご声援をお願いします。

として保存しましょう

印刷 小千谷市位下印刷 発行 小国町役場