

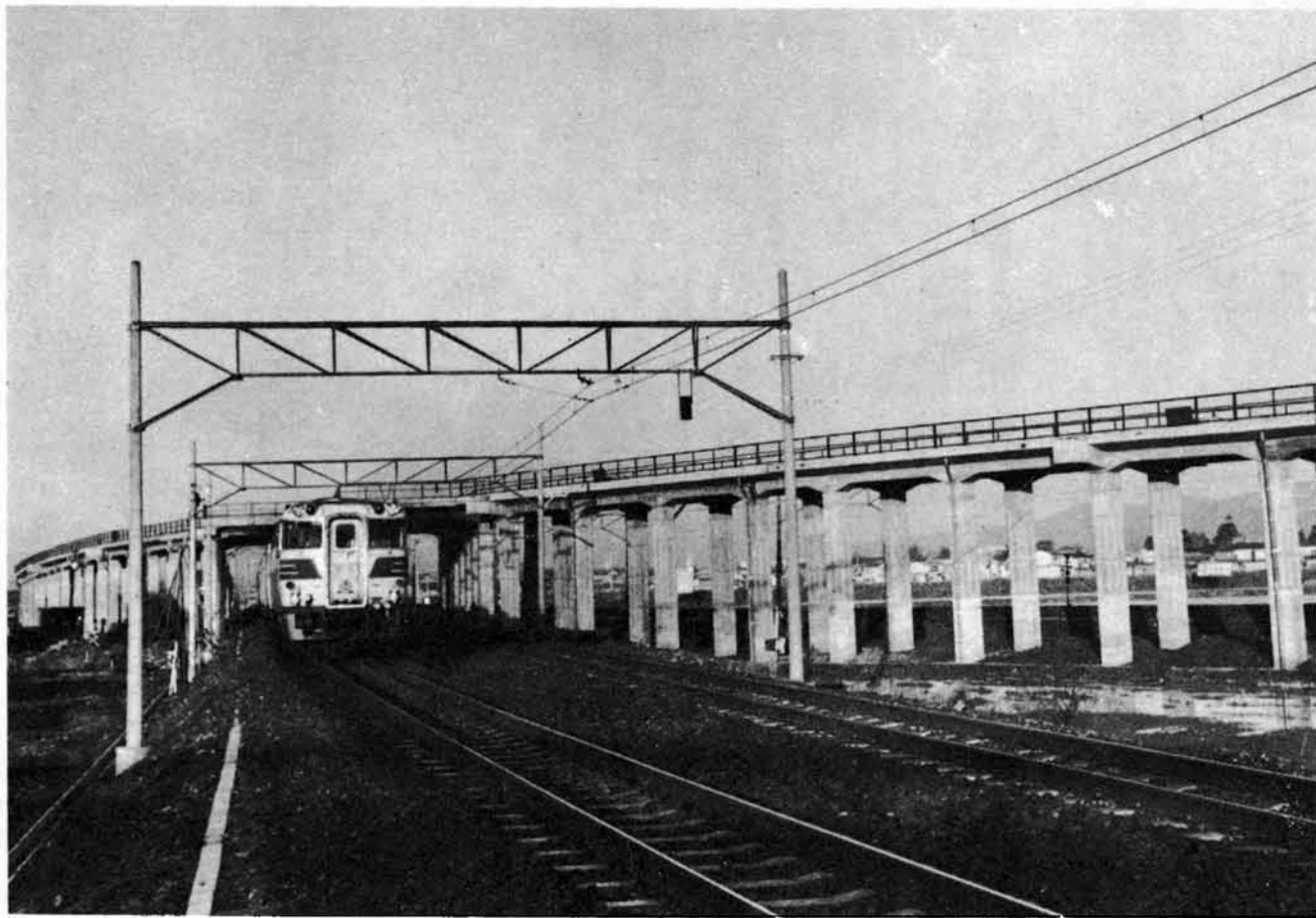
# 長岡 市民と市政

1月号

昭和42年1月1日発行

主な目次

- 1頁…本年は上越線複線全通の年
- 2頁…市長、議長の「新年の挨拶」  
昭和40年度決算見込
- 3頁…除雪は7ブロックに
- 4頁…新火葬場2月1日から使用開始  
お知らせ



完成まじかい上越線複線の高架橋(宮内-越後湯谷駅間)

## 上越線複線

### 全通の年を迎えて

今秋、十月完成へ

希望に満ちた昭和四十二年の新春を迎えましたが、ことしは、待望久しかった上越線複線全通の記念すべき年です。

上越線の複線化は、輸送力の増強とその改善をはかるために、昭和三十三年九月、当市が中心となって上越線複線化促進期成同盟会を結成、以来、国および国鉄当局に対して多年要望を重ねてまいりました努力が認められたものです。

この複線工事は、国鉄の第三次輸送力増強計画にもとづいて、浪川-宮内間一四一、六キロメートルを一八五億円という巨費を投じて昭和三十六年に着工、複線工事の最大のヤマ場、新清水トンネルを含む一大事業が着々と進められ、いよいよ今秋十月に完成いたします。

本市にとっては、この複線全通によって、上野-長岡間がさらに四十分間短縮、大幅のスピードアップとともに、輸送力は現在の三倍となり、経済力の飛躍的發展が約束されています。

## 行事メモ

- 1日 新年賀詞交換会
- 6日 消防出初式
- 10日 交通安全街頭指導日
- 15日 成人式・家庭の日・交通安全街頭指導日
- 20日 水防団出初式・交通安全街頭指導日
- 22日 県下インドアテニス大会・市民清掃デー



永年の懸案でありました新火葬場は、このほどついに竣工に竣工し、その取付道路工事もほぼ完成の見通しがつきましたので、今後災害などの非常災害のない限りいよいよ二月一日から新火葬場を使用することになりました。

## 新火葬場

### 二月一日から使用開始

新火葬場は、柿町松沢池の東の松林にかこまれ、静かな環境のなかに鉄筋コンクリート平家五百平方メートルの広闊作りの建物で、工費は約四千万円、火葬炉四基、斎場、収骨室、化粧室などが完備されていますが、引き続き、庭園の造成とともに、取付道路に消雪パイプ施設を行なう予定です。

☆☆☆☆

## 新春をかざる消防出初式は一月六日に

新春恒例の市消防の出初式が、一月六日午前九時から十一時まで日赤長岡病院前を中心に行なわれ、出初式には、消防職員や消防団員、それに屈折はしこ車や救助工作車などの機械消防車が参加し、分列行進や放水訓練をこころうします。

## 新入学児童に通知書をお届けします

昭和三十五年四月二日から三十二年四月一日までに生まれたお子さんが、この四月に新しく小学校に入学会いたします。

## 償却資産申告と給与支払報告書の提出を忘れず

一月一日現在で、市内に償却資産(構築物、機械および装置、船舶、車両、器具、備品など)を所有されている方は、償却資産の申告を資産税課へ、また、一月一日現在で給与を支払っている事業主などは給与支払報告書を市民税課へ、それぞれ忘れずに一月三十一日までに提出してください。

## 新入所の保育児童を募集いたします

ことしの四月に保育所(南部・北部・けさじろ・宮内・中沢・栖吉・桂・浦瀬・乙吉・古川町・上原・東部・西部・長生・大島・関原・前川・成願寺・東部第二)の各保育所)に入所する児童の申し込みを、一月十日から三十一日までの間に受け付けますので、希望される方は入所を希望される保育所へ申し込みください。

## 二十才になったら選挙人名簿の登録申請を

二十才の誕生日がすぎましたら選挙人名簿への登録申請をしましょう。

この申し出をしないと永久選挙人名簿に登録されず、選挙の際は投票できません。

また、市内で住所を移されたときは、市内で住所を移されたときは、市外へ転出するときには、選挙資格の証明書を持っていくようにしましょう。

なお、この手続は、選挙管理委員会事務局または関原・太田の両出張所で行なってください。

## 水道メーターの検針にご協力ください

積雪期を迎えて、ことしも水道メーターの検針は、アーケードやガソリンのある地域以外は休ませて

## 成人したら国民年金に加入しましょう

二十才以上の方で厚生年金や共済組合などに加入されていない場合は、すべて国民年金に加入することが義務づけられています。

二十才の誕生日がすぎましたら印鑑をお持ちのうえ、市社会課で加入の手続をしてください。

## 体温計と血圧計の無料検査を行ないます

体温計と血圧計の検査を無料で行ないますので、この機械に検査をうけて正しい計器を使用するようにしましょう。

一月二十四日(午前10時~午後3時) 於 厚生会館  
二十五日(午前10時~12時) 於 宮内公民館  
二十五日(午後1時~2時) 於 関原出張所

## 市営住宅入居希望の再申込をしてください

市営住宅の入居申請をされている方の申込み有効期限は、十二月三十一日で切れましたので、今後

も入居を希望される方は、あらためて市営住宅課へ再申し込みをしてください。

## 営業施設の整備改善資金を融資します

環境衛生関係の事業を営まれる方に、営業施設の整備改善のために必要な資金を融資しますので、希望される方は市商工課へお早めに申し込みください。

## 山のスキーには必ず登山名簿に記名を

山スキーなどを楽しむためや、八方台休憩センターを訪れる方は必ず登山名簿を持って行動してください。

また、登り口の成願寺温泉に備えつけの名簿に記名してから登り下山したときにも必ず届け出て下さい。

## 行政苦情相談

1月24日 中央公民館 (時間 午後1~4時)  
社会保障・恩給・農地・治水・治山・道路・災害復旧・教育・衛生・登記・補助金などの問題についての相談に応じますのでお出ください。

## 1月15日に成人式

1月15日は成人の日です。ことし、成人の日を迎えるかたがたは、昭和21年1月16日から22年1月15日までに生まれた約2,000人です。成人になられるかたがたの輝かしいかど出を、みんなで祝福しましょう。

日時 1月15日午前10~12時  
場所 厚生会館

▽記念行事①記念講演「ふるさとと世界」東京教育大学教授、星野慎一氏(長岡市出身)  
②アトラクション…中越高校プラスバンドの演奏、おかくさ合唱団の合奏など、該当される方には案内状をお届けいたしますが、もし案内状もれがあっても、中央公民館(電話2局0437)へお申し出くださいれば参加できます。



お知らせコーナー





### 年頭のご挨拶

長岡市長 小林 孝平

市民のみなさん、あけましておめでとうござい  
ます。みなさんが、一家そろって、健康で希望に満ち  
た明るいお正月をお迎えになられましたことを、  
心からお喜び申し上げます。  
私は、昨年の市長選挙において、市民のみなさ  
んの暖かいご支援をいただき、今後四年間の市政  
を担当することになりましたが、年頭にあたり、  
新たな決意をもって積極的に市政を推進してい  
たいと思っております。  
具体的な市政方針と施策の内容は、昭和四十二  
年度当初予算を市議会に提出の際に詳細に申し上  
げますが、市民の声を市政に反映させ、公平な市  
政を運営するとともに、人の和をはかり、住みよ  
い暮らしやすい長岡市をつくることを目標に、地域

産業の繁栄と農業基盤の整備、社会福祉事業の推  
進、ゴミの合理的処理と下水道の完備、教育施  
設の充実等に懸命の努力を傾注したいと思  
います。  
もとより、かかる市政を行なうためには、良識  
ある市民のみなさんのご理解とご協力によるこ  
ろ、はなはだ大きいものがあります。  
今後とも、みなさんともいっそう真実を尽  
くし、公平に、好意と友情を深めてまいりたいと  
存じますので、なにとぞ、絶大なご協力をお願い  
申し上げます。  
ここに、市民のみなさんのご多幸とご健康をお  
祈りいたしまして新年のご挨拶にかえさせていただきます。  
また、市民のみなさんご多幸とご健康をお祈りいたしまして

### 赤字解消に努力

#### 昭和四十年年度決算

(見込み)

昭和四十年年度の市の一般会計決  
算見込み内容を公表により市民の  
みなさんにご報告いたします。  
市の台所がどんな規模で運営さ  
れたのか、みなさんからよく知  
っていただき、さらに今後に対  
するご理解とご協力をお願いいた  
したいと思います。  
まず、この決算をつらぬいてい  
るものは、歳出については極力経  
費の節減につとめたこと、歳入に  
ついても特定財源の確保に全力を  
つぎましたことですが、この結果、  
歳入総額二億七千八百六十六万、歳  
出総額二億七千八百八十四万で差引  
一八二万円の少額赤字決算となり  
ました。  
しかし、前年度の赤字額一億三  
千五百五十九万を一億三千三百三  
十三万に削減することができました。

昭和四十年年度の市の一般会計決  
算見込み内容を公表により市民の  
みなさんにご報告いたします。  
市の台所がどんな規模で運営さ  
れたのか、みなさんからよく知  
っていただき、さらに今後に対  
するご理解とご協力をお願いいた  
したいと思います。  
まず、この決算をつらぬいてい  
るものは、歳出については極力経  
費の節減につとめたこと、歳入に  
ついても特定財源の確保に全力を  
つぎましたことですが、この結果、  
歳入総額二億七千八百六十六万、歳  
出総額二億七千八百八十四万で差引  
一八二万円の少額赤字決算となり  
ました。  
しかし、前年度の赤字額一億三  
千五百五十九万を一億三千三百三  
十三万に削減することができました。

### 新年のご挨拶

長岡市議会議長 酒井 松一

市民の皆様、あけましておめでとうござい  
ます。輝かしい新春を迎えるにあたり、謹んで新年の  
ご挨拶を申し上げます。  
昨年は大きな災害を受けることなく、平穏な  
一年でありましたが、産業基盤の整備をはじめ  
生活基盤の整備、教育施設の整備充実等あらゆる  
行政面で一大伸張を遂げることができ、たまたま  
このように「住みよい都市」の建設には懸命の

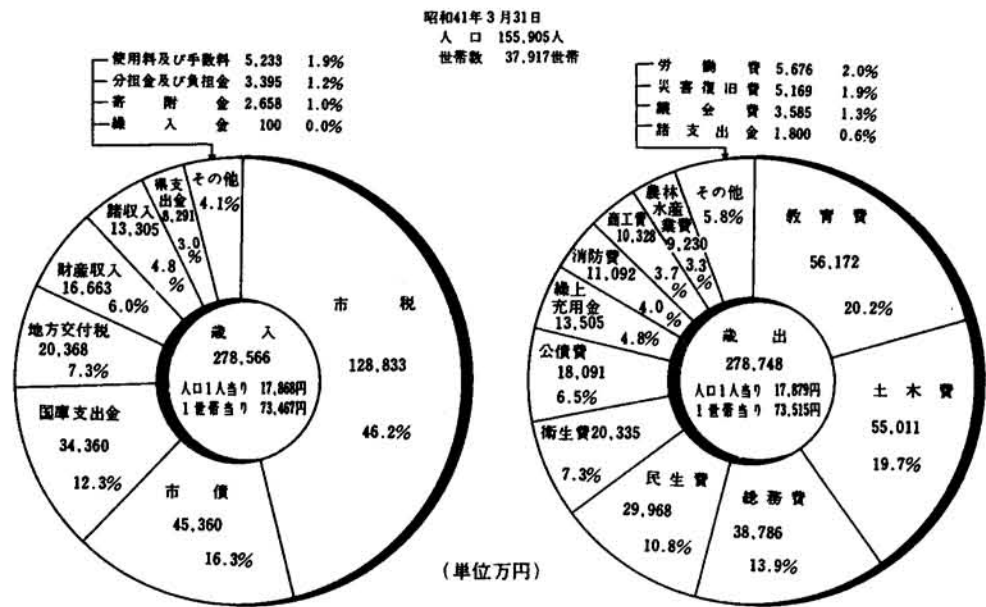
努力をしてきましたが、今後一段と市民生活の安  
定を期するためには、前途に必要とする重要  
問題が山積されておりました。これが解決は直  
接市政を担当する私共議事人に課せられた重大か  
つ当然の責務であります。  
従いまして私共は、日進月歩の社会機構に即応  
したしかも市民の皆様のご要望を旨としたより良い  
市政実現のために、国及び県の施策と相まって最  
大の行政効果をあげるべく全力を尽くす所存であ  
りますので、皆様のご理解とご協力を切にお願い申  
しあげます。  
何卒市民の皆様におかれましては、格段のご支援  
とご協力の程をお願い申し上げますとともに、皆  
様方のご清福とご繁栄を心からお祈りいたしまし  
て年頭のご挨拶といたします。

#### 昭和40年度一般、特別会計決算 (見込)

単位: 百万円

| 別              | 歳入      | 歳出      | 差引    |
|----------------|---------|---------|-------|
| 一 一般           | 278,566 | 278,748 | △182  |
| 二 国民健康保険事業特別会計 | 34,880  | 29,956  | 4,924 |
| 三 国民健康保険事業特別会計 | 386     | 204     | 182   |
| 四 国民健康保険事業特別会計 | 2,413   | 2,413   | 0     |
| 五 国民健康保険事業特別会計 | 6,623   | 6,623   | 0     |
| 六 国民健康保険事業特別会計 | 1,863   | 1,863   | 0     |
| 七 国民健康保険事業特別会計 | 1,602   | 1,321   | 281   |

#### 昭和40年度一般会計決算 (見込)



## 除雪区域、七ブロックに

### 除雪本部、三基地を設置

除雪はみんなの力で

ことしの冬は、寒さと暖かさ  
の変動がはげしく、ところによ  
っては、一時大雪となる見込み  
です。  
市では、本格的な冬を迎えて、  
消雪パイプの活用と機械除雪に  
よって、無雪道路の確保に努め  
ますが、除雪はなんといっても  
皆さんのご協力が必要です。  
みなさんで力を出しあって、こ  
の冬を明るくすごしましょう。

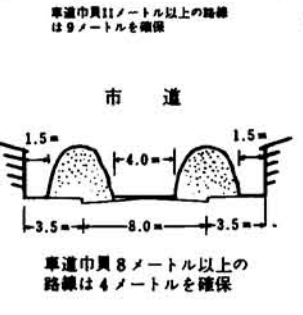
に分け三つの基地に除雪機械を配  
置して、効率的に除雪します。  
そして、降雪量によって第一  
(積雪量〇・九メートル以下で、一  
昼夜の降雪量が〇・五メートル程  
度)と第二(積雪量が一・四メー  
トル以上に達し、ひき続き降雪が  
ある場合)の計画により生活物  
資の確保やし尿・汚物の処理、通  
園通学路線の確保を目標に除雪に  
万全を期す予定です。  
しかし、除雪は、皆さんの協力  
が必要であり、除雪は町ぐるみで  
行なわなければ効果がありません。  
みなさんで次のことを守って、除  
雪にあたってください。

旧市域の皆さんへ  
除雪した道路には雪を  
捨てないで

- ①屋根の雪おろし日を町内で定め  
た場合は、その指示にしたがって  
協力してください。
- ②道路以外におろし場所のないと  
ころでは、道路交通の支障をきた  
さないように、路側に整然と積み  
かさねてください。
- ③機械除雪できないところでは  
でこぼこを整理してあるきやすく  
してください。
- ④歩道は、歩行者が来にすれ違い  
ができる幅を確保してください。  
なお、せまい道路で屋根の雪お  
ろしのため、道路が雪の山となっ  
たり坂となったりした場合、非常  
の際の消防車、雪  
上車の通行に支障  
をきたさないよう  
隣組で協力して整  
理してください。

### 新市域の皆さんへ

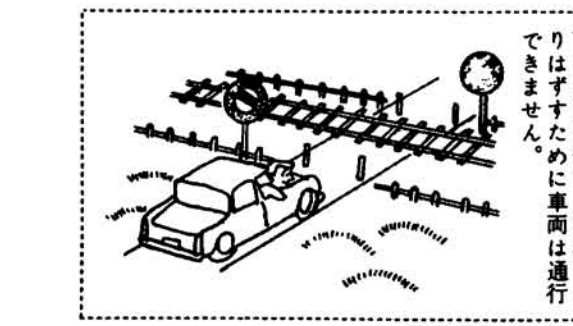
除雪車の運行中は  
近寄らないで



雪捨て場所  
雪捨て場については、町内や隣  
組と協議して決めてください。  
なお、水の流れがとまるような  
川には雪を捨てないでください。

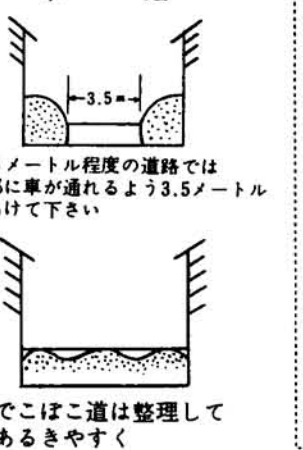
### 全地域の皆さんへ

- ①二家庭の近くにある消火施設が  
いつでも使えるよう、消火栓や防  
火井戸、貯水そうなどの施設の除  
雪にご協力をお願いします。
- ②屋根の雪おろしは必ず二か所以  
上あけて非常の場合に備えてくだ  
さい。
- ③雪のために、こみ収集車の巡回



### 除雪作業のお問い合わせ

平日の場合……電話③1122  
土曜日の午後日曜・祭日・夜間……電話③1125



酒よ運転やスピードの出しすぎをなくし、雪による  
スリップ事故のないよう車間距離を十分とりましよう

交通安全

雪よ運転やスピードの出しすぎをなくし、雪による  
スリップ事故のないよう車間距離を十分とりましよう

交通安全