

この度の戦争により死された方に掲げる方で、遺族援護法、または遺族給付法に該当すると思われる三親等以内の方は、至急市厚生課願書係へご連絡下さい。なお大部分所在不明のため処理出来ないうつておるものですが、若しその事情をご存知の方がおりましたら、お手数でもお知らせ願います。これは用紙や遺族年金のうけとる方がないためです。カマコ内は本籍、青木秀三郎(神田三三六)安達義一(大町七七)味方喜一郎(本町四三三三)青柳輝一(本町四八四)石丸松衛(中島三三三)伊藤川良平(四郎丸本町二二七)渡木武雄(新町二七)小栗正隆(真野町)押見賢一(中沢町一九三)加藤利男(蔵前町九三)木村四郎(藤東町六八)木村信雄(旭町一四九六)

小森太吉(中島町三八)小林五郎(新町一〇五七)小林盛三(坂ノ下町一六六四)近藤岩太郎(西神田町一七九六)上島昭二(稲津一)中手手野二(一九九)高野野作(中島五六一)高野(東神田二二二六)多田明治(蔵前三三七二)田沢光雅(西神田二七七八)高橋敏夫(台町二五七八)中野四郎(山田二八九)西山計三(新町二六〇八)西田三式(新町五三六)布川勇次郎(下中島三〇四)野口正二(坂ノ上町二二三四)野村徳逸(西文治町七二)長谷川徳之(中手町一四三)原正雄(桜木町一〇一)原健三(同上)羽賀清一(藤原町三〇三)柳博(学校町二二三)七七(一)松田甲子朗(中島町三二五〇)松木賢次(蔵前町)松谷清五郎(文治町五八五)



この写真は、戦争による被害の様子を写したものである。

25日を「存知ですか」 自転車荷車税の納期です

長岡市政だより 迷子の遺族年金など この方を知りませんか 戦没者遺家族の照会

人口の動き (5月1日現在) 世帯数 25,625 人口 131,815 男 64,691 女 67,124 4月中の受理件数 出生 175 死亡 78 転入 766 転出 527 婚姻 102 離婚 5

バイクは三段階で課税 排気量で税率が異なる 今年度から原動機付自転車の税率が、原動機の総排気量によって異なることになった。税率課税は、このため市内にある原動機付自転車の排気量を調査いたしましたが、色々な都合から調査に際し、なかなかの難題が生じた。このような方は、税金の区分は次のとおりです。

婦人公民館長 六日市公民館長に落着き 婦人の日の四月十日、長岡市最初の婦人公民館長が生まれた。六日市公民館館長水谷千代子さんが、前館長土田由彦氏が三月末をもって退職され、同館運営審議委員会が推薦四月十二日発令された。

学校めぐり 日越小学校

教育目標 大事な知識を身に つけましよう 進んでよいことを しましやう からたを丈夫にしましやう 言葉を正しくつかいましよう

5 売上高の増減 最近一年間の売上高前年比では売上高の減少したというものが五七・一を占めている。これは各都市各業種とも共通した現象で、増加は全体の僅か一八・二にすぎず、残りの二四・八は減少額といえる。

モチ米の特配 四月から十月までの間毎月一人当り一、五キ以内でモチ米の特配がありますが、ご希望の方は結びの米屋から購入して下さい。



この写真は、長岡市の街並みを写したものである。

4 商品回転率 年間の商品回転率は前年未調の商店が最も多く四四・七、五回から七回未満が二割でこれに次ぐ。なお三回以上が全体の二三・八を占めるとともに目立つのがこれは食品関係で二五回以上の回転率を示している。

6 競争相手の影響 競争相手によって悪い影響を受けているのが商店は各都市とも圧倒的に多いが、東京、大阪、福岡の三都市では百貨店の影響が大きい。新潟、米子の両市の殆んどの商店が百貨店、生協に対する課税の特典利用の禁止等の措置を強く望んでいる。

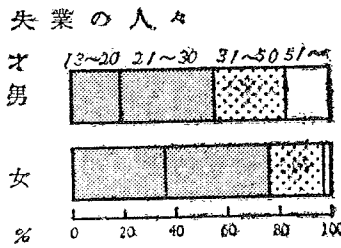
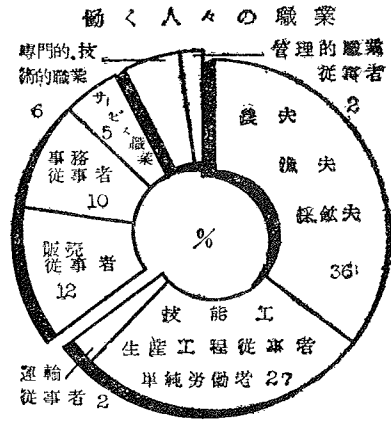
みなさまの声を 広く市民の声を聴かせよう。市政について苦情、注文、質問、何でも構いません。

「中小小賣業の問題点」 最近各地で百貨店、購買会、消費生活協同組合などの販路活動が活発となった。このため百貨店法の制定、購買会、消費生活協同組合の規制を含め、一般小売業の積極的な運動が展開されている。中小企業では中小小売業者の経営の実態を把握し、当面の中小商業対策の基礎資料とするため中小小売業者調査調査を実施した。

3 貸倒の割合 販路網に対する倒債額の割合は各都市とも二割未満が最も多く全体の五七・二を占め、貸倒額が八・二を占めている。これは業種別貸倒と家庭用機械器具の小売業に二割の貸倒れといわれるが三・九は多いといえる。

白い羽根 5月1日—5月31日までの赤十字募金にご協力下さい

編集後記 △この五月まで市政だよりの編集担当者がかわりました。小さい紙面ですが、できるだけ市民のみなさんに愛されたいと願っています。



完全失業 圧倒的に多い青年 職種別では前工員が一位

数字は語る
女性の五割が農業

完全失業の総数は、前工員が最も多い職種となっており、その数は約二千人に達している。このうち、女性労働者の割合は全体の五割に達している。特に、農業分野では、女性労働者の割合が全体の約六割に達している。これは、農業が女性の就業機会を提供していることを示している。

潜在失業者は数倍
人口の過剰は深刻な失業問題をひき起しているといわれており、その実数をとらえることは極めて困難なものとされている。潜在的失業者の数は、表面の失業率よりも数倍に達している。これは、求職意欲が低く、あるいは技能不足による失業を指している。

産業別失業者の割合
農業別失業者人口は、約二千人に達している。これは、農業が最大の失業者を輩出している産業であることを示している。また、工業分野でも、機械化の進展による失業者の増加が懸念されている。

産業、職業とは
一般に世間では、農業を第一産業、工業を第二産業、商業を第三産業と区別している。しかし、現代社会では、これらの区別が曖昧になりつつある。特に、サービス業の発展により、商業と工業の境界が不明瞭になっている。

プユをなくそう
世の中には、プユ（皮膚病）を患っている人が多くいます。これは、衛生環境の悪化や生活習慣の変化によるものです。プユをなくすためには、清潔な環境を維持し、適切なスキンケアを行うことが重要です。

長岡の就業人口五八、七〇二人の職業を大分類別にながめると、図表のように全職業者の三分の二（六五％）を農業・漁業・採鉱業など技術工・生産工程従事者・単純労働者が占めており、次いで事務・販売・サービス職業など比較的前肉労働から遠い仕事にたずさ

わの職業が全体の二七％を占め、そのうち専門的技術的職業や管理職の職業が八％を占めており、そのほか、農業者が全体の二七％を占め、販売従事者の二％を占め、長岡の就業人口の職業構成は、以上の通りです。

男性の約半数は総人口や労働力人口からみると、非常に少ないと見られます。これは、男性労働者の就業機会が限られていることを示しています。特に、若年層の男性労働者の減少が懸念されています。

この中には、プユを患っている人が多くいます。これは、衛生環境の悪化や生活習慣の変化によるものです。プユをなくすためには、清潔な環境を維持し、適切なスキンケアを行うことが重要です。

プユをなくそう
世の中には、プユ（皮膚病）を患っている人が多くいます。これは、衛生環境の悪化や生活習慣の変化によるものです。プユをなくすためには、清潔な環境を維持し、適切なスキンケアを行うことが重要です。

市の予算と生活

議会費は九四五万円

議員報酬 三、八七〇万円
議長月額二万四千円、副議長月額二万二千円、議員月額九千円の一カ年分
職員給 一〇九万円
事務局職員八名の給料一カ年分 八九万円
議員公務出張の費用弁償並びに職員旅費
旅費 二二八万円
のうち六〇万円は議員の扶養、勤務地未動地等の手当二五八

役所の運営二億円

新規事務の能率と機械化
市役所費 一〇、九七三万円
市役所費から支出する主たる経費は、市長部局の職員に対する給与、臨時必要とされる事務費、

早くも出回る キウリ、トマト

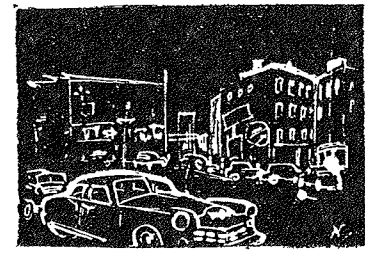
市内の年間野菜消費量は約五百五十万斤（四万五千トン）約五百五十万斤で、このうち百万斤は県内



外から供給される。この生産が市内の野菜畑は二千二百町歩で、普通温床と直産種を播くものになっている。しかし近年、量は少いが半促成栽培によるものが盛んになった。

通温床約二万八千五百坪に対し温床八棟三十坪、ビニールハウス二千三百三棟四百五十坪、小型トンネル・ハウス一千坪とあり、しかも、一月中旬に種をまき、四月下旬から収穫される。これは、五月下旬から収穫される。価格は、十分に採算が取れると見られる。

消防車に道をあげよう
消防自動車は、消防活動において重要な役割を果たしている。しかし、近年は道路の狭小化や交通量の増加により、消防車の通行が困難になっている。消防車の通行をスムーズにするためには、道路の拡幅や交通規制の実施が求められる。



消防自動車は、消防活動において重要な役割を果たしている。しかし、近年は道路の狭小化や交通量の増加により、消防車の通行が困難になっている。消防車の通行をスムーズにするためには、道路の拡幅や交通規制の実施が求められる。

新規事務の能率と機械化

市役所費から支出する主たる経費は、市長部局の職員に対する給与、臨時必要とされる事務費、

潜在失業者は数倍

人口の過剰は深刻な失業問題をひき起しているといわれており、その実数をとらえることは極めて困難なものとされている。

産業、職業とは

一般に世間では、農業を第一産業、工業を第二産業、商業を第三産業と区別している。

プユをなくそう

世の中には、プユ（皮膚病）を患っている人が多くいます。これは、衛生環境の悪化や生活習慣の変化によるものです。

- 一、人件費 八、四四九万円
- 二、特別職の給与 一、六六六万円
- 三、基本給（本俸、扶養手当、勤務地手当） 五、八二四万円
- 四、その他手当 三、三三九万円

- 一、人件費 一一〇万円
- 二、事務物件費 三五五万円
- 三、その他 一、一〇〇万円
- 四、公営委員会費 八万円

以上が市役所費に計上された予算で、今後の予算の執行において執行されるものと見られます。